

Touristen-Extrazüge nach dem Ausland 1937 = Trains spéciaux de tourisme vers l'étranger

Autor(en): [s.n.]

Objektyp: **Article**

Zeitschrift: **Die Schweiz = Suisse = Svizzera = Switzerland : offizielle Reisezeitschrift der Schweiz. Verkehrszentrale, der Schweizerischen Bundesbahnen, Privatbahnen ... [et al.]**

Band (Jahr): - (1937)

Heft 3

PDF erstellt am: **08.08.2024**

Persistenter Link: <https://doi.org/10.5169/seals-777965>

Nutzungsbedingungen

Die ETH-Bibliothek ist Anbieterin der digitalisierten Zeitschriften. Sie besitzt keine Urheberrechte an den Inhalten der Zeitschriften. Die Rechte liegen in der Regel bei den Herausgebern.

Die auf der Plattform e-periodica veröffentlichten Dokumente stehen für nicht-kommerzielle Zwecke in Lehre und Forschung sowie für die private Nutzung frei zur Verfügung. Einzelne Dateien oder Ausdrucke aus diesem Angebot können zusammen mit diesen Nutzungsbedingungen und den korrekten Herkunftsbezeichnungen weitergegeben werden.

Das Veröffentlichen von Bildern in Print- und Online-Publikationen ist nur mit vorheriger Genehmigung der Rechteinhaber erlaubt. Die systematische Speicherung von Teilen des elektronischen Angebots auf anderen Servern bedarf ebenfalls des schriftlichen Einverständnisses der Rechteinhaber.

Haftungsausschluss

Alle Angaben erfolgen ohne Gewähr für Vollständigkeit oder Richtigkeit. Es wird keine Haftung übernommen für Schäden durch die Verwendung von Informationen aus diesem Online-Angebot oder durch das Fehlen von Informationen. Dies gilt auch für Inhalte Dritter, die über dieses Angebot zugänglich sind.

LAUFEN: WANDPLATTEN WÄSCHTISCHE SCHÜTTSTEINE

AG. FÜR KERAMISCHE INDUSTRIE LAUFEN

Plus de lumière sans augmentation de votre note de courant.

la nouvelle Lampe à haut rendement en filament à double boudinage

LUXRAM DECA

avec garantie du flux lumineux

reste insurpassée

FABRICATION SUISSE LUMIERE S.A. GOLDAU

PERFECT S.A. LAUSANNE

Avenue du Rond-Point 8 . Tél. N° 33.364

Nouvelle fabrique spéciale pour

- Blocs de Caisse, Blocs de Comptabilité
- Livres et formulaires à multiples copies
- Formulaires volants et continus pour le Commerce, l'Industrie, les Banques et les Administrations

Demander échantillons et prix



bei Abszessen nimmt man doch

ABSZESSIN

Sécurité et économie

Routes en béton

exécution CIMENT DE VERNIER

La construction de la route en béton diminue le chômage et consomme des matériaux suisses.

Compagnie pour la Réalisation des Routes en Béton et en Acier S.A. CORBA

LAUSANNE T. 22.173 GENEVE T. 21.874



La Société Chimique de l'Avanchat S.A. en communauté d'intérêts avec la Société Romande des Ciments Portland S.A. fabrique à VERNIER une gamme complète d'ENGRAIS

Carbonate de chaux FERTICALCO
Chaux phosphatée PHOSPHATEX
Chaux magnésienne: DOLOMAGNÉSIE

Société Romande des Ciments Portland S.A., VERNIER et Société Chimique de l'Avanchat S.A.

Von Basel

Jeden Mittwoch: Nach Zürich und Baden (bis auf weiteres). Fahrpreis Fr. 5.50.

Jeden Sonntag: Nach der Zentralschweiz (bei günstigen Schneeverhältnissen). Fahrpreis Arth-Goldau retour Fr. 8.70, Schwyz retour Fr. 9.15, Rigi-Staffel und zurück ab Arth-Goldau Fr. 11.65, Stoos retour Fr. 12.05.

Jeden Samstag/Sonntag: Nach Engelberg und zurück. Spezialbillet zu Fr. 11.-. Hinfahrt Samstag und Sonntag, Rückfahrt Sonntag und Montag in beliebigen Zügen.

7.-14. März: Nach Davos und zurück. Fahrpreis Fr. 26.65, Pauschalarrangements ab Fr. 108.85.

Von Bern

26.-29. März: Nach Zermatt und zurück. (Ostertour). Pauschalarrangement Fr. 80.-.

Von Biel

14., 17. und 21. März: Nach Genf und zurück (Automobil-Salon). Fahrpreis Fr. 11.30. Es werden auch Bilette für beliebige Einzelrückreise zum Preis von Fr. 15.- ausgegeben.

26.-28. März: Osterreise nach den Borromäischen Inseln. Hinfahrt durch den Lötschberg, Rückfahrt durch den Gotthard. Pauschalpreis Fr. 60.-, für Einzelrückreise innert 10 Tagen Fr. 2.90 mehr (eventuell Verlängerung um 7 oder 14 Tage).

De La Chaux-de-Fonds

27, 28, 29 mars (Pâques): pour les Iles Borromées, Locarno, Centovalli et retour. Prix à forfait Fr. 83.-.

De Lausanne

7 mars: pour les Rochers-de-Naye et retour (excursion pour skieurs). Taxe Fr. 7.65.

14 mars: pour le Chamossaire (excursion pour skieurs). Taxe (Lausanne-Bretaye retour) Fr. 7.-.

26-29 mars: pour Zermatt et retour (voyage de Pâques). Prix à forfait (Lausanne-Zermatt-Riffelboden retour) environ Fr. 70.-.

3/4 avril: pour Anzeindaz (Col des Chamois). Excursion pour skieurs. Taxe (Lausanne-Barbolesaz ret.) Fr. 7.90.

Von Poschiavo

26. März - 4. April: Bernina-Skiferien-Reise, organisiert von der Direktion der Berninabahn. Pauschalpreis inkl. Fahrt Zürich-Poschiavo und zurück, Fr. 157.- für 10 Tage, für zwei zusammenhängende Reisewochen (15 Tage) Fr. 220.-.

Von Zürich

3., 7., 14., 17., 31. März, 4. und 11. April: Nach Arosa und zurück, Fahrpreis (1 Tag) Fr. 11.50, 10 Tage mit Einzelrückreise Fr. 15.-.

7., 10., 14., 24. März, 4. und 11. April: Nach Davos und zurück. Fahrpreise: Bis Davos-Platz retour Fr. 14.-, Davos-Dorf und ab Klosters Fr. 12.50, Davos-Dorf und ab Küblis Fr. 11.50.

7. und 14. März: Nach Lenzerheide und zurück. Fahrpreis Fr. 12.40.

7. März: Nach Braunwald und zurück. Fahrpreis bis Schwanden retour Fr. 5.20, Linthal retour Fr. 5.80, Braunwald retour Fr. 7.80.

27.-29. März (Ostertage): Nach dem Jungfrauoch und ab Goppenstein (nur für gute Skifahrer). Einzelrückreise schon ab 25. März. Fahrpreis für 10 Tage, via Olten-Bern inkl. Zuschlag Fr. 41.90.

Touristen-Extrazüge nach dem Ausland 1937

Die Schweizerischen Bundesbahnen werden, als Gegenleistung für die zahlreichen Touristen-Extrazüge, die während des Winters aus England, Frankreich, Belgien und Holland nach der Schweiz ausgeführt wurden, im Frühling und Sommer 1937 folgende Verwaltungs-Extrazüge nach dem Auslande veranstalten:

1. Nach Belgien / Holland, 25. April bis 1. Mai. Hinfahrt über Strasbourg - Luxembourg - Bruxelles, Rückfahrt über Venlo - Köln. Besichtigung von Bruxelles, der wichtigsten holländischen Städte, der Hafenanlagen (Rotterdam oder Amsterdam), wie auch der Blumenfelder bei Hillegom (Tulpen und Hyazinthen).
2. Nach England, 26. Juni bis 3. Juli. Hinfahrt über Laon - Boulogne oder Calais, Rückfahrt über Ostende - Bruxelles - Strasbourg. Eingehende Besichtigung von Lon-

don und Umgebung und von Bruxelles, wahrscheinlich auch von Ostende. Die Reiseprogramme mit Angabe der Fahrpreise usw. sind jeweils ungefähr 6 Wochen vor Abreise bei den wichtigeren Bahnhöfen und Stationen der S B B erhältlich.

Trains spéciaux de tourisme vers l'étranger

Les Chemins de fer fédéraux, en contrepartie des nombreux trains spéciaux de tourisme organisés vers la Suisse durant la saison d'hiver en provenance d'Angleterre, de France, de Belgique et de Hollande, organiseront à leur tour, au cours du printemps et de l'été de 1937, les trains spéciaux officiels suivants pour l'étranger:

1. **Belgique / Hollande, du 25 avril au 1^{er} mai.** Aller par Strasbourg - Luxembourg - Bruxelles, retour par Venlo - Cologne. Visite de Bruxelles, des principales villes de Hollande, des installations du port de Rotterdam ou d'Amsterdam, ainsi que des champs de tulipes et de hyacinthes de Hillegoom.

2. **Angleterre, du 26 juin au 3 juillet.** Aller par Laon - Boulogne ou Calais, retour via Ostende - Bruxelles - Strasbourg. Visite de Londres et de ses environs et de Bruxelles, probablement aussi d'Ostende.

Les programmes détaillés de ces voyages, avec indication des prix, peuvent être obtenus environ 6 semaines avant la date du départ aux guichets des gares principales des C.F.F.

Fahrpreismässigungen für die Schweizer Mustermesse Basel

vom 3.—13. April 1937

Wie in den letzten Jahren berechtigen auch 1937 die nach Basel S B B gelösten Fahrkarten zur unentgeltlichen Rückfahrt, sofern die Karten in der Mustermesse abgestempelt werden. Die Fahrkarten können an schweizerischen Stationen schon am 1. April gelöst werden, aber frühestens am 3. April zur Rückfahrt benutzt werden. Die Gültigkeitsdauer dieser Fahrkarten wird auf 6 Tage festgesetzt. Die Rückfahrt muss jedoch spätestens am 15. April erfolgen. Der Schnellschlag ist für Hin- und Rückreise voll zu bezahlen.

Retour gratuit pour le Salon automobile de Genève

Cette année aussi, les visiteurs du Salon International de l'Automobile, qui aura lieu à Genève du 12 au 21 mars, pourront utiliser pour le retour le billet simple course pour Genève, à la condition qu'il ait été timbré au Salon. Cette facilité s'étend aux billets délivrés du 10 au 21 mars.

La validité de ces billets est fixée à 6 jours, avec cette restriction que les billets délivrés le 10 et 11 mars ne donnent droit au retour gratuit qu'à partir du 12 mars, tandis que les billets délivrés les 19, 20 et 21 mars sont valables jusqu'au 23 mars. La surtaxe pour trains directs est à payer en plein à l'aller comme au retour. Les chemins de fer secondaires ont également décidé d'accorder le retour gratuit aux visiteurs du Salon.

SALON DE L'AUTOMOBILE GENÈVE

Palais des Expositions
12—21 Mars 1937

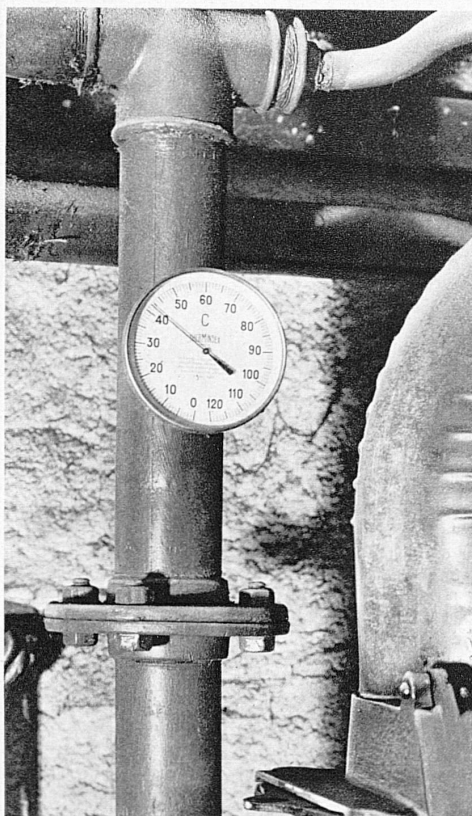
Retour gratuit dans les six jours

au plus tôt le 12 et au plus tard le 23 mars
pour billets C.F.F. émis du 10 au 21 mars
Timbrage obligatoire au Salon

Freie Rückfahrt innert 6 Tagen

jedoch frühestens am 12. und spätestens am 23. März
für Bahnbillette, die vom 10. bis 21. März
ausgegeben worden sind

Abstempelung der Billette im Salon obligatorisch



DAS UNÜBERTREFFLICHE
METALLTHERMOMETER

THERMINDEX

THERMEX A.G.
GENÈVE