

Billige Fahrten = Voyages à bon marché

Objektyp: **Group**

Zeitschrift: **Die Schweiz = Suisse = Svizzera = Switzerland : offizielle Reisezeitschrift der Schweiz. Verkehrszentrale, der Schweizerischen Bundesbahnen, Privatbahnen ... [et al.]**

Band (Jahr): - **(1938)**

Heft 6

PDF erstellt am: **13.09.2024**

Nutzungsbedingungen

Die ETH-Bibliothek ist Anbieterin der digitalisierten Zeitschriften. Sie besitzt keine Urheberrechte an den Inhalten der Zeitschriften. Die Rechte liegen in der Regel bei den Herausgebern. Die auf der Plattform e-periodica veröffentlichten Dokumente stehen für nicht-kommerzielle Zwecke in Lehre und Forschung sowie für die private Nutzung frei zur Verfügung. Einzelne Dateien oder Ausdrucke aus diesem Angebot können zusammen mit diesen Nutzungsbedingungen und den korrekten Herkunftsbezeichnungen weitergegeben werden. Das Veröffentlichen von Bildern in Print- und Online-Publikationen ist nur mit vorheriger Genehmigung der Rechteinhaber erlaubt. Die systematische Speicherung von Teilen des elektronischen Angebots auf anderen Servern bedarf ebenfalls des schriftlichen Einverständnisses der Rechteinhaber.

Haftungsausschluss

Alle Angaben erfolgen ohne Gewähr für Vollständigkeit oder Richtigkeit. Es wird keine Haftung übernommen für Schäden durch die Verwendung von Informationen aus diesem Online-Angebot oder durch das Fehlen von Informationen. Dies gilt auch für Inhalte Dritter, die über dieses Angebot zugänglich sind.

Yverdon-les-Bains. 19. Juni: Courses de chevaux, org. par la Société de l'Amélioration de la race chevaline, et concours hippique.

Zug. 2./3., ev. 9./10. Juli: 19. zentralschweiz. Turnfest.

Zürich. Bis 14. Juni: Stadttheater: Juni-Festspiele. Bis 8. Juni: Kunsthaus: Ausstellung Cuno Amiet. Bis 31. Juli: Graph. Sammlung der Eidg. Techn. Hochschule: Ausstellung «Farbige Graphik». Bis 3. Juli: Kunstgewerbemuseum: Ausstellung sizilianischer Textilien. 4. Juni: Offene Segel-Distanzfahrt Zürich-Rapperswil. 9. Juni: Schweiz. Landesmuseum: Führung von Prof. Dr. Hoffmann «Glasgemälde und Stube» (18.10 Uhr). 11./12. Juni: Zürcher Hochschullehrerschaften in Leichtathletik (Sihlhölzlianlage). 11. Juni: Gelände- und Orientierungsfahrt des A. C. S. 11. Juni bis Mitte September: Pestalozzianum: Ausstellung «Unser liebes Zürich» (Heimatkunde der Stadt Zürich). 12. Juni: Zürcher Wassermeefting. 15.–18. Juni: Stadttheater: Italien. Operngastspiele. 15. Juni: Schweiz. Landesmuseum: Führung von Prof. Dr. Busigny «Die Schweiz in römischer Zeit: Kultstätten und Götterbilder» (18.10 Uhr). 15. Juni–bis 11. Juli: Kunsthaus: Ausstellung Otilie W. Roederstein, Hans Brühlmann, Marianne v. Werefkin. 19. Juni: Letzigrund: Zürcher Leichtathletikmeisterschaften. 20.–26. Juni: Tennisturnier des Baur au Lac L. T. C. 22. Juni: Schweiz. Landesmuseum: Führung von Dr. Briner «Farbige Möbel» (18.10 Uhr). 23./24. Juni: Internat. Arbeitskonferenz für Musikerziehung und Heilpädagogik. 28. Juni: Schweiz. Landesmuseum: Führung von Konservator Dr. E. Vogt «Prachtstücke der tessinischen Eisenzeit-Kultur» (18.10 Uhr). 2./3. Juli: Internationale Ruderregatta. 3. Juli: Auto-Gymkhana. Letzigrund: Regional-Einkampfmeisterschaften (Leichtathletik). 3. event. 10. Juli: Sihlhölzlianlage: Stadtzürcherischer Musiktag. 6. Juli: Schweiz. Landesmuseum: Führung v. Hrn. Peter Meyer «Die Darstellung des Menschen in der Kunst des Mittelalters». 9./10. Juli: Offene Tag- und Nacht-Segelregatta Zürich-Rapperswil-Zürich. 9./10. Juli: Arbeiter-Sängerfest. 9. Juli: Rennbahn Oerlikon: Sportpressefest. 10. Juli: Golfplatz Zumikon: Golfwettspiel (offen): Men's Club Championship. 11.–24. Juli: Sommerkurse in englischer Sprache an den Zürcher Hochschulen: 1. Europe To-Day. 2. Akademische Sommerkurse, veranstaltet v. d. «Summer School of European Studies».

Billige Fahrten Voyages à bon marché

Von Aarau, Wildeggen, Lenzburg,
Wohlen und Beinwil

Gesellschaftsreisen

5./6. Juni: Nach Montreux–Bern Oberland. Fahrpreise Fr. 16.90 bis Fr. 18.40. ● 6. Juni: Auf die Lueg. Fahrpreise Fr. 5.70 bis Fr. 6.80. ● 11./12. Juni: Mondscheinfahrt auf das Faulhorn. Fahrpreise Fr. 15.– bis Fr. 17.–. ● 12. Juni: Nach den Freibergen–Sonnenberg. Fahrpreise Fr. 9.50 bis Fr. 11.50. ● 12. Juni: Nach Arth-Goldau–Rapperswil–Zürichsee. Fahrpreise Fr. 8.– bis Fr. 9.–. ● 16. Juni: Nach dem Bürgenstock. Fahrpreise Fr. 5.– bis Fr. 6.30. ● 18.–20. Juni: Nach dem Engadin–Bernina–Maloja–Bergell–Lugano. Fahrpreis Fr. 49.80 bis Fr. 51.30. ● 19. Juni: Fahrt ins Blaue. Fahrpreis Fr. 14.75 bis Fr. 16.40. 19. Juni: Nach dem Lötschental (Segensonnstagsprozession). Fahrpreis Fr. 11.80 bis Fr. 13.40. ● 19. Juni: Nach dem Berner Oberland. Fahrpreise bis Interlaken Fr. 9.– bis Fr. 11.–, Schynige Platte Fr. 14.50 bis Fr. 16.50; Kleine Scheidegg Fr. 21.20 bis Fr. 23.20; Jungfrauoch Fr. 40.– bis Fr. 42.–, Niesen Fr. 14.– bis Fr. 16.–, Blausee–Oeschinensee Fr. 12.50 bis Fr. 14.50. ● 25./26. Juni: Nach dem Sustenpass. Fahrpreise Fr. 13.80 bis Fr. 14.80. ● 26. Juni: Nach Luzern–Emmental–Thun–Lötschberg–Brig–Genfersee–Neuenburg–Biel (mit dem Roten Pfeil). Fahrpreise Fr. 20.50 bis Fr. 21.–. ● 26. Juni: Nach dem Rigi. Fahrpreise Fr. 10.60 bis Fr. 11.70. ● 26. Juni: Nach der St. Petersinsel–Tessenberg. Fahrpreise Fr. 7.70 bis Fr. 9.40. ● 26. Juni: Nach Beromünster–Sempach–Luzern. Fahrpreise: Fr. 4.20 bis Fr. 6.–. ● 2./3. Juli: Nach dem Säntis. Fahrpreise Fr. 18.– bis Fr. 19.50. ● 3. Juli: Nach der Viamalaslucht–Lenzerheide. Fahrpreise 17.50 Franken bis Fr. 19.–. ● 3. Juli: Nach Schloss Vaduz–Taminaslucht. Fahrpreise Fr. 9.70 bis Fr. 10.90. ● 3. Juli: Nach Ragaz–Taminaslucht. Fahrpreise Fr. 9.05 bis Fr. 10.25. ● 3. Juli: Nach Braunwald–Oberblegisee. Fahrpreise Fr. 10.– bis Fr. 11.–.

Von Baden Gesellschaftsreisen

12. Juni: Nach Braunwald. Fahrpreis Fr. 9.50. ● 16. Juni: Nach Zürich. Fahrpreis Fr. 1.85. ● 19. Juni: Nach dem Lötschental (Segensonnstagsprozession). Fahrpreis Fr. 13.60. ● 19. Juni: Nach dem Säntis. Fahrpreis Fr. 18.–. ● 19. Juni: Nach Chur–Lenzerheide (Postauto). Fahrpreis Fr. 20.–. ● 25. bis 27. Juni: Nach Zermatt–Gornergrat–Montreux. Pauschalpreis Fr. 80.–. ● 26. Juni: Nach der Klewenalp. Fahrpreis Fr. 10.50. ● 26. Juni: Zürichsee-fahrt. Fahrpreis Fr. 4.–. ● 2.–4. Juli: Nach

Eidgenössische Bank

Aktiengesellschaft

Banque Fédérale S.A.

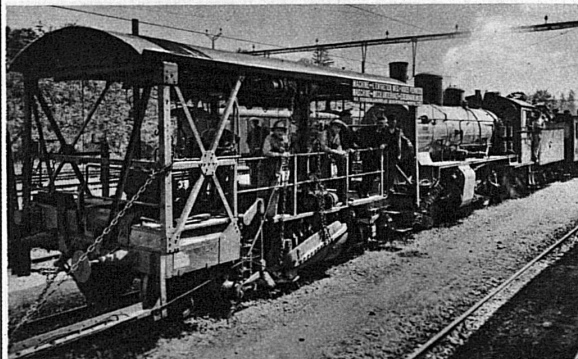
Zürich

Basel, Bern, Genève, La Chaux-de-Fonds,
Lausanne, St. Gallen, Vevey

Aktienkapital und Reserven } Fr. 50 000 000.-
Capital-actions et Réserves }

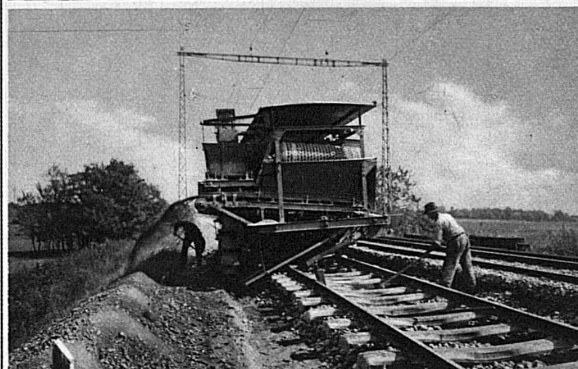
Besorgung sämtlicher Bankgeschäfte zu vorteilhaftesten Bedingungen

Traite toutes opérations de banque à des conditions avantageuses



Machine à piocher, ameublir et déshebler le ballast des voies de chemins de fer

Syst. Scheuchzer
Maschine zum Jäten, Aufhacken und Auflockern des Schotter der Eisenbahnlinien



Machine à dégarnir et cribler le ballast des voies de chemins de fer

Syst. Scheuchzer
Maschine zum Ausheben und Sieben des Unterbaues d. Eisenbahnlinien

Machines à bourrer Gleisstopfmaschinen
automatiquement les traverses

Syst. Scheuchzer

Aug. Scheuchzer, Lausanne

Cours officiels d'allemand
La plus grande école privée de Suisse

organisés par le Canton
et la Ville de St-Gall à
l'Institut de Jeunes Gens
sur le ROSENBERG
près ST-GALL Suisse



Possibilité de suivre,
à côté des Cours d'allemand,
les leçons dans
les Sections générales
de l'École (Maturité,
Baccalauréat, dipl. commercial),
School Certificate.
Tous les sports
Juillet/Sept.:
Cours de vacances

Erziehung in Höhen-
landschaft: Knaben-
Dir.: Dr. Lusser u. Dr. Gademann
Grösste Privatschule d. Schweiz
Institut auf dem ROSENBERG
über ST. GALLEN
Abitur, Handelsdiplom, moderne Sprachen, Sports. Einziges
Schweizer Institut mit staatlich. Sprachkursen. Kant. Maturitätsprivileg. Offiz. engl. und amerikan. Prüfungsbe-
rechtigung. Individualisierung. Spezialabteilung f. Jüngere.
Juli/Sept.: Staatl. Ferien Kurse.

PERFECT S.A.
LAUSANNE

Avenue du Rond-Point 8 . Tél. N° 33.364

Nouvelle fabrique spéciale pour

- Blocs de Caisse, Blocs de Comptabilité
 - Livres et formulaires à multiples copies
 - Formulaires volants et continus pour le Commerce, l'Industrie, les Banques et les Administrations
- Demander échantillons et prix

St. Moritz - Maloja - Lugano. Pauschalpreis Fr. 85.-.
● 3. Juli: Nachmittagsfahrt. Fahrpreis Fr. 5.-.
● 5. Juli: Nach dem Toggenburg - Vaduz (Postauto). Fahrpreis Fr. 15.-.

Von Basel Verwaltungsextrazüge

9. Juli: Nach Graubünden, Glarnerland, Appenzel-
lerland, Toggenburg. Fahrpreis bis Wallenstadt
Fr. 12.60, Sargans Fr. 13.75, Ragaz Fr. 14.15, Land-
quart Fr. 14.65, Davos-Platz Fr. 23.85, Chur Fr. 15.50,
Arosa Fr. 21.50, Disentis Fr. 24.40, Tiefenka-
stel Fr. 21.80, St. Moritz/Pontresina/Zuoz Fr. 30.20, Glarus
Fr. 11.95, Linthal Fr. 13.-, Herisau Fr. 13.30, Urnäsch
Fr. 14.25, Appenzell Fr. 15.15, Weissbad Fr. 15.80,
Speicher Fr. 14.45, Trogen Fr. 14.75, St. Gallen
Fr. 13.25, Rorschach Fr. 14.15, Heiden Fr. 16.15, Wal-
zenhausen Fr. 15.90, Buchs (St. G.) Fr. 14.80, Ebnat-
Kappel Fr. 12.65, Nesslau-Neu-St. Johann Fr. 13.50. ●
12. Juni: Nach Saignelégier, Le Locle, Biel und Neu-
châtel. Fahrpreis bis Saignelégier Fr. 5.60, Moutier
Fr. 3.25, Via Grenchen-Nord: St-Mier Fr. 7.30, La
Chaux-de-Fonds Fr. 8.30, Le Locle-Ville Fr. 8.90, Les
Brenets Fr. 9.50, Biel Fr. 5.55, beliebige Station des
Bielersees Fr. 7.-, Neuveville Fr. 6.45, Neuchâtel
Fr. 7.35. ● 12. Juni: Nach Zürich. Fahrpreis Fr. 5.80.
● 26. Juni: Ins Gotthardgebiet. Fahrpreis bis Luzern
Fr. 6.20, Schwyz Fr. 8.40, Brunnen Fr. 8.65, Altdorf
Fr. 9.55, Göschenen Fr. 12.35, Airolo Fr. 13.55, Ander-
matt Fr. 14.15, Gletsch Fr. 19.25, Disentis Fr. 20.90.
Airolo und zurück ab Göschenen oder umgekehrt
Fr. 15.85. ● 26. Juni: Nach Interlaken - Brig. Fahr-
preis bis Bern Fr. 7.60, Thun Fr. 9.55, Interlaken
Fr. 11.95, Kandersteg Fr. 13.10, Goppenstein Fr. 14.80,
Brig Fr. 16.75. Nach Kandersteg und zurück ab
Leukerbad Fr. 22.70.

Gesellschaftsreisen

Jeden Mittwoch: Extrazug nach Baden und Zürich.
Fahrpreis bis Baden Fr. 5.70, Zürich Fr. 6.35. ●
Jeden Samstag: Sportzug ins Gotthardgebiet. Fahr-
preis bis Brunnen und Flüelen Fr. 9.50, Amsteg
Fr. 10.35, Göschenen Fr. 12.20, Andermatt Fr. 14.-.
● 4. Juni: Nach Graubünden. Fahrpreis bis Land-
quart oder Chur Fr. 14.95. ● 4., 5. und 18. Juni: Nach
dem Berner Oberland. Fahrpreis bis Spiez Fr. 12.-,
Interlaken Fr. 13.80. ● 4. Juni: Skifahrt nach Jung-
fraujoch und zurück ab Goppenstein. Fahrpreis 35.95
Franken. ● 4. Juni: Nach Montreux - Chamonix.
Pauschalpreis Fr. 77.-. ● 5. Juni: Nach St. Moritz -
Lugano. Pauschalpreis Fr. 60.70. ● 5. Juni: Ins Appen-
zellerland. Fahrpreis bis St. Gallen Fr. 16.70. ●
5. Juni: Nach Luzern. Fahrpreis Fr. 7.95. ● 12. Juni:
Nach Luzern - Stanserhorn. Fahrpreis bis Luzern
Fr. 6.65, Stanserhorn Fr. 10.75. ● 12. Juni: Fahrt ins
Blaue. Pauschalpreis Fr. 13.-. ● Ab 12. Juni, jeden
Samstag: Nach Schaffhausen. Fahrpreis Fr. 6.45. ●
Ab 15. Juni, jeden Mittwoch: Passfahrten über Furka -
Grimsel (1 Tagestour). Fahrpreis Fr. 26.-. ● 16. Juni:
Nach Einsiedeln. Fahrpreis Fr. 12.05. ● 18. Juni:
Nach Kandersteg - Goppenstein (Lötschental). Fahr-
preis bis Kandersteg Fr. 13.45, Goppenstein Fr. 15.10.
19. Juni: Nach Biel. Fahrpreis Fr. 6.35. ● 19. Juni:
Nach Bern - Niesen. Fahrpreis bis Bern Fr. 8.20, bis
Niesen Fr. 16.40. ● 19. Juni: Nach dem Jaunpass
(Bahn und Auto). Pauschalpreis Fr. 21.-. ● 19. Juni:
Nach Luzern - Rigi. Fahrpreis bis Luzern Fr. 6.65,
Rigi Fr. 14.25. ● 25. Juni: Nach Engelberg. Fahrpreis
Fr. 10.85. ● 26. Juni: Nach Zürich - Rapperswil.
Fahrpreis bis Zürich Fr. 6.35, Rapperswil Fr. 8.60. ●
26. Juni: Nach dem Gotthardpass. Fahrpreis Fr. 24.-.

Von Bern Verwaltungsextrazüge

12. Juni: Nach Basel. Fahrpreis Fr. 6.95. ● 12. Juni:
Bern - Münsingen - Thun - Bahn - Interlaken -
Schiff - Brienz - Meiringen - Brünig - Luzern -
Langnau - Bern. Fahrpreis ab Bern Fr. 8.10, ab Thun
Fr. 7.-. 19. Juni: Nach Zürich. Fahrpreis bis Baden
Fr. 7.-, Zürich Fr. 8.35. ● 26. Juni: Nach Interlaken
- Brig. Fahrpreis bis Thun Fr. 2.10, Interlaken
Fr. 4.65, Kandersteg Fr. 5.95, Goppenstein Fr. 7.90,
Brig Fr. 10.20. Nach Kandersteg und zurück ab
Leukerbad Fr. 14.20. Nach Niesen-Kulm Fr. 8.10. ●
9. Juli: Nach Graubünden, Glarnerland, Appenzel-
lerland, Toggenburg. Fahrpreis bis Wallenstadt
Fr. 15.60, Sargans Fr. 16.40, Ragaz Fr. 16.70, Land-
quart Fr. 17.10, Davos-Platz Fr. 26.30, Chur Fr. 17.90,
Arosa Fr. 23.90, Disentis Fr. 26.80, Tiefenka-
stel Fr. 24.20, St. Moritz/Pontresina/Zuoz Fr. 32.60, Glarus
Fr. 15.05, Linthal Fr. 15.95, Herisau Fr. 16.10, Urnäsch
Fr. 17.05, Appenzell Fr. 17.95, Weissbad Fr. 18.60,
Speicher Fr. 17.15, Trogen Fr. 17.45, St. Gallen
Fr. 15.95, Rorschach Fr. 16.70, Heiden Fr. 18.70, Wal-
zenhausen Fr. 18.35, Ebnat-Kappel Fr. 15.65, Nesslau/
Neu-St. Johann Fr. 16.40, Buchs (St. G.) Fr. 17.35.

Von Biel Verwaltungsextrazüge

12. Juni: Nach Basel. Fahrpreis Fr. 6.50. ● 19. Juni:
Nach Zürich. Fahrpreis bis Baden Fr. 6.60, Zürich
Fr. 7.90. ● 26. Juni: Nach Interlaken - Brig. Fahrpreis
bis Bern Fr. 2.60, Thun Fr. 4.25, Interlaken Fr. 6.80,
Kandersteg Fr. 8.05, Goppenstein Fr. 10.-, Brig
Fr. 12.25. Nach Kandersteg und zurück ab Leukerbad
Fr. 16.80.

Gesellschaftsreisen

12. Juni: Nach dem Simmental - Jaunpass - Schwarz-
see. Fahrpreis Fr. 13.50. ● 19. Juni: Rundfahrt Biel -

Lyss - Murten - Schiff - Neuenburg - Biel. Fahrpreis Fr. 3.70. ● 19. - 21. Juni: Ins Bündnerland und in den Tessin. Pauschalpreis Fr. 90.-. ● 26. Juni: Nach Meiringen - Schwarzwaldalp. Fahrpreis Fr. 12.15. ● 3. Juli: Nach dem Briener Rothorn. Fahrpreis Fr. 12.80.

De La Chaux-de-Fonds Train spécial
26 juin: Pour Interlaken - Brigue. Taxes: Berne Fr. 5.10, Interlaken Fr. 9.50, Kandersteg Fr. 10.70, Goppenstein Fr. 12.65, Brigue Fr. 14.65. A Kandersteg et retour de Loèche-les-Bains Fr. 19.80.

De Genève-Cornavin Trains spéciaux
12 juin: Pour Ste-Croix, Neuchâtel, Le Locle, Les Brenets. Taxes: Ste-Croix Fr. 8.65, Neuchâtel Fr. 7.90, La Chaux-de-Fonds Fr. 10.35, Le Locle-Ville Fr. 10.95, Les Brenets Fr. 11.80. ● Du 19 juin au 28 août: Chaque dimanche, pour Brigue. Taxes: Bex Fr. 7.-, St-Maurice Fr. 7.25, Vernayaz Fr. 7.85, Martigny Fr. 8.15, Sion Fr. 9.75, Sierre Fr. 10.70, Loèche Fr. 11.25, Viège Fr. 12.45, Brigue Fr. 12.95.

Voyages en société
5/6 juin: Pour le Tessin. Prix forfait Fr. 54.-. (Aller par Centovalli, retour par le Gothard). ● 5/6 juin: Pour Lucerne - Pilate - Grütli - Schwyz. Prix forfait Fr. 45.-. ● 12 juin: Pour Ste-Croix - le Chasseron. Prix Fr. 9.50. 15/16 juin: Pour Einsiedeln (Procession eucharistique). Prix forfait Fr. 33.-. ● 18/19 juin: Pour Kandersteg - Lötschental (Procession). Prix forfait Fr. 30.20. ● 25/26 juin: Pour Zermatt - Gornergrat. Prix forfait Fr. 51.-. ● 25/26 juin: Pour l'Oberland bernois (par le M. O. B.). Prix forfait Fr. 46.-. ● 3 juillet: Pour Martigny - Châtelard - Lac de Barberine. Prix Fr. 13.70.

De Lausanne Voyages en société
4, 5 et 6 juin: Pour la Suisse orientale (Zurich, Appenzell, Bodan, Schaffhouse). Prix forfait Fr. 72.-. ● 12 juin: Pour la Vallée de Joux. Prix Fr. 4.75. ● 18/19 juin: Pour le Lötschental (Procession) et retour. Prix forfait Fr. 30.-. ● 26 juin: Pour les Rochers-de-Naye. Prix Fr. 7.-. ● 2/3 juillet: Pour Zurich - Glaris - Linthal - Klausen - Lucerne. Prix forfait Fr. 51.-. ● A part les voyages prévus, la gare de Lausanne délivrera chaque mois des billets spéciaux à prix réduits à destination de certaines gares de la Suisse. Pour la Pentecôte: Zurich Fr. 20.80, Bâle Fr. 19.20, Berne Fr. 9.55 (retour à volonté dans les 10 jours).

Du Locle-Ville Train spécial
26 juin: Pour Interlaken - Brigue. Taxes: Berne Fr. 5.75, Thoune Fr. 7.65, Interlaken Fr. 10.10, Kandersteg Fr. 11.35, Goppenstein Fr. 13.20, Brigue Fr. 15.15. A Kandersteg et retour de Loèche-les-Bains Fr. 20.50.

Von Luzern Verwaltungsextrazug
19. Juni: Nach Basel. Fahrpreis Fr. 6.20.

Von Muri (Aargau) Verwaltungsextrazug
12. Juni: Nach Basel. Fahrpreis Fr. 5.35.

De Neuchâtel Train spécial
26 juin: Pour Interlaken - Brigue. Taxes: Berne Fr. 3.55, Thoune Fr. 5.60, Interlaken Fr. 8.05, Kandersteg Fr. 9.25, Goppenstein Fr. 11.20, Brigue Fr. 13.35. A Kandersteg et retour de Loèche-les-Bains Fr. 17.90.

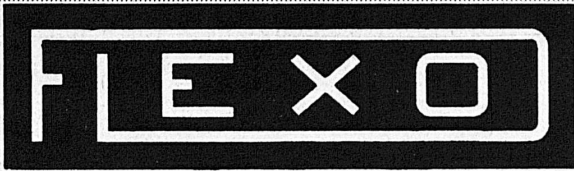
Von Olten, Langenthal, Zofingen und Herzogenbuchsee
Gesellschaftsreisen

4. - 6. Juni: Skifahrt nach Jungfrauoch und zurück ab Goppenstein. Fahrpreise Fr. 31.- bis Fr. 35.-. ● 5. Juni: Nach Ligerz - Tessenberg. Fahrpreis Fr. 6.- bis Fr. 7.60. ● 11./12. Juni: Nach Lutern - Napf - Trubschachen (1 1/2 Tage, Mondscheinfahrt). Fahrpreis Fr. 7.60. ● 11./12. Juni: Nach Luzern - Napf - preise Fr. 7.90 bis Fr. 8.20. ● 19. Juni: Nach Goldau - Rigikulm - Vitznau - Luzern. Fahrpreise Fr. 12.60 bis Fr. 14.30. ● 25./26. Juni: Nach der Frutt - Jochpass - Trübsee. Fahrpreise Fr. 9.90 bis Fr. 11.40. ● 1. - 4. Juli: Rund um den Mont-Blanc (Genf - Chamonix - Aosta). Pauschalpreis Fr. 105.-. ● 2./3. Juli: Nach Montreux, via Oberland (Narzissenfest). Fahrpreise Fr. 15.- bis Fr. 16.80.

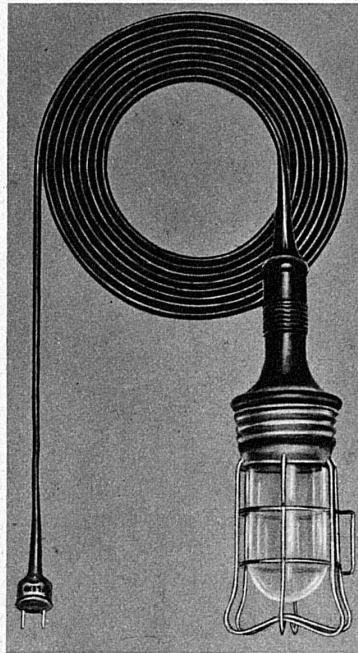
Von Rüti (Zch.), Zürcher Oberland und vom rechten Zürichseeufer
Gesellschaftsreisen

12. Juni: Nach Disentis - Oberalp - Andermatt. Fahrpreise Fr. 17.- bis Fr. 18.50. ● 18. - 20. Juni: Ins Mont-Blanc-Gebiet: Montreux - Chamonix - Genève. Fahrpreise Fr. 44.- bis Fr. 46.-. ● 19. Juni: Nach dem Hallwilersee. Fahrpreise Fr. 6.50 bis Fr. 7.90. ● 26. Juni: Nach dem Blausee - Spiez - Niesen (Fahrt mit dem Roten Pfeil). Fahrpreise Fr. 20.- bis Fr. 22.-. ● 2./3. Juli: Nach dem Jungfrauoch oder Männlichen. Fahrpreise bis Jungfrauoch Fr. 48.60 bis Fr. 50.60, Männlichen Fr. 27.80 bis Fr. 29.80. ● 3. Juli: Nach der Amdenerhöhe. Fahrpreise Fr. 3.90 bis Fr. 5.-.

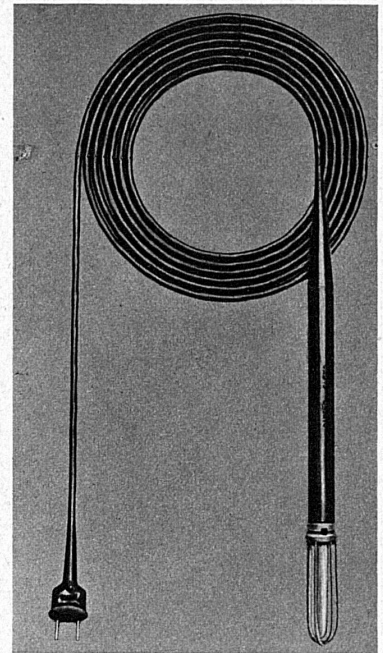
(Fortsetzung in den Spalten hinten)



Handlampen Leitungsschnüre Fasslampen



wasserdicht — unzerbrechlich
wasserdicht — unzerbrechlich



Bezugsquellennachweis beim Fabrikanten:

S.A. des Câbleries & Tréfileries, Cossonay-Gare
(Vaud)

Diesen Sommer die idealen Ferien im herrlichen
ENGELBERG

Über 50 Spazierwege • Heizbares Alpenbad
Heilkräftiges Klima • Angenehme Höhenlage



22 Hotels in jeder Preislage • Pauschalabkommen • Verlangen Sie die Kurortprospekte, erhältlich auf jedem Reisebureau

T. T. von Bern 1938

(Fortsetzung)

radrennen eine äusserst wertvolle, internationale Prüfung. Die beiden motorrennsportlichen Veranstaltungen weisen mancherlei Ähnlichkeiten auf, nicht allein hinsichtlich der Strecken und der hohen Qualität der startenden Fahrer. Deshalb haben sich die Veranstalter der Motorradrennen auf der Berner Rundstrecke entschlossen, die diesjährigen internationalen Rennen unter dem Titel T. T. von Bern austragen zu lassen. Dieser Sportanlass begegnet schon jetzt im In- und Ausland grösstem Interesse, und die T. T. von Bern verspricht die bisherigen Motorradrennen an Spannung zu überbieten. Im Rahmen der T. T. von Bern kommen ebenfalls nationale Rennen zum Austrag, an denen unsere besten schweizerischen Amateur- und Expertenfahrer starten werden. Wie bereits letztes Jahr wird auch an der T. T. von Bern eine motorisierte Lmg.-Kompanie defilieren. Neben verschiedenen, bei der schweizerischen Regierung akkreditierten Gesandten europäischer Staaten wird an der internationalen T. T. von Bern und am I. Nationalen Bremgarten-Rennen auch der Bundesrat vertreten sein. Der Chef des Eidgen. Militärdepartementes, Bundesrat R. Minger, ist ermächtigt worden, das Ehrenpräsidium der Veranstaltung zu übernehmen.

Extrazüge nach Bern am 3. Juli - Trains spéciaux pour Berne le 3 juillet:
 Von Basel: Fahrpreis Fr. 7.60. - Von Zürich: Fahrpreis Fr. 9.15. - De Genève-Cornavin: Fr. 9.95. - Correspondances: De Montreux Fr. 8.10, de Vevey Fr. 7.70. - De Neuchâtel et St-Blaise Fr. 3.90. Correspondances: Du Locle-Ville Fr. 6.10, de La Chaux-de-Fonds Fr. 5.35.

Billige Fahrten (Fortsetzung)

Von St. Gallen Gesellschaftsreisen
 4.-6. Juni: Nach Neuchâtel - Genf - Lausanne - Montreux - Rochers de Naye - M. O. B. - Bern - Zürich. Pauschalpreis ca. Fr. 85.-. • 4.-6. Juni: Nach dem Engadin - Maloja - Gandriastrasse - Lugano - Gotthard. Pauschalpreis ca. Fr. 85.50. • 11./12. Juni: Nach dem Berner Oberland - Interlaken - Schynige Platte - Bern. Pauschalpreis ca. Fr. 63.50. • 18. bis 20. Juni: Nach Bern - Spiez - Col du Pillon - Villars - Martigny - Champex - Brig - Lötschberg - Bern - Zürich. Pauschalpreis ca. Fr. 96.-. • 19. Juni: Nach Chur - Oberalp - Andermatt - Flüelen - Zürich. Pauschalpreis ca. Fr. 22.-. • 27.-29. Juni: Nach Bern - Spiez - Lötschberg - Zermatt - Gornergrat - Genfersee - M. O. B. - Bern - Zürich. Pauschalpreis ca. Fr. 106.-. • 2./3. Juli: Nach Bern - Interlaken - Briener Rothorn - Brünig - Luzern. Pauschalpreis ca. Fr. 37.-.

Von Schaffhausen Gesellschaftsreisen
 12. Juni: Nach Arth-Goldau - Rigikulm - Vierwaldstättersee - Luzern. Fahrpreis Fr. 13.50. • 19. Juni: Fahrt ins Blaue (mit dem Roten Pfeil und Postauto). Fahrpreis Fr. 19.-. • 26. Juni: Nach dem Klausenpass - Flüelen - Vierwaldstättersee - Luzern. Fahrpreis Fr. 17.70. • 3. Juli: Nach Luzern - Vierwaldstättersee - Pilatus. Fahrpreis bis Luzern Fr. 6.90, Pilatus Fr. 13.-.

Von Solothurn Gesellschaftsreisen
 12. Juni: Nachmittagsfahrt ins Emmental. Fahrpreis Fr. 3.90. • 19. Juni: An den Vierwaldstättersee (Rütti). Fahrpreis Fr. 10.65. • 26. Juni: Nach dem Greyerzerland (mit Autorundfahrt Jogneschlucht - Lac Monsalvens). Fahrpreis Fr. 8.70. • 1.-4. Juli: Nach Biel - Genf - Chamonix - Kl. St. Bernhard - Aosta Gr. St. Bernhard - Martigny - Col des Mosses - Châteaue-d'Oex - Fribourg - Bern. Fahrpreis Fr. 102.-. • 3. Juli: Nach dem Briener Rothorn (Höhenweg - Brünig). Fahrpreis Fr. 13.20.

Von Zug Gesellschaftsreisen
 5./6. Juni: Nach dem Engadin - Maloja - Gandriastrasse - Lugano. Fahrpreis Fr. 30.-. • 16. Juni: Nach Zürich - Uetliberg - Cham. Preis Fr. 4.50 (ab Cham). • 16. Juni: Nach Zürich und zurück. Fahrpreis Fr. 1.90 (Extrazug). • 19. Juni: Nach dem Bieler-, Neuenburger- und Murtensee. Fahrpreis Fr. 15.-. • 3. Juli: Nach Wassen - Meiental (Fusstour) - Flüelen - Brunnen - Cham. Preis ab Cham Fr. 5.60.

Von Zürich Verwaltungsextrazüge
 12. Juni: Nach Biel - Neuchâtel und Biel - Locle. Fahrpreis bis Biel Fr. 7.90, beliebige Station des Bielersees Fr. 9.35, Neuveville Fr. 8.85, Neuchâtel Fr. 9.70, St-Imier Fr. 9.70, La Chaux-de-Fonds Fr. 10.95, Locle-Ville Fr. 11.65, Les Brenets Fr. 12.30, Biel - Locle Fr. 3.60, Biel - Les Brenets Fr. 4.25. • 12. Juni: Nach

Besuchen Sie uns

Bern Hotel und Restaurant z. Wilden Mann und Terminus

Aarberggasse Nr. 41 Tel. 23.141
 nächst Bahnhof und Hauptpost

Alle Zimmer mit fliessendem Wasser und Staatstelephon Franz Peschl



REBER Schaffhauserzungen

(Schweizerischer Markenschutz)

Ein köstliches Gebäck für jung und alt!

Alleinfabrikant: J. Reber Conditorei-Café Schaffhausen Vorderg. 21 Prompter Versand

Bern CITY HOTEL GARNI

Neuestes Hotel Berns. Modernster Komfort. Gegenüber Hauptbahnhof, Bubenbergplatz. Fliessendes Wasser. Staatstelephon in allen Zimmern. Zimmer mit Bad und solche mit W. C. und Bidet. Kein Konsumationszwang. Trinkgeldablösung. Garage. 70 Betten, Mässige Preise. Tel. 25.377 Inhaber: H. Sperl

Bern St. Gotthard

Bubenbergplatz, gegenüber dem Bahnhof

Bestempfohlenes, modernst eingerichtetes Hotel 70 Betten. In allen Zimmern fliessendes Kalt- und Warmwasser, sowie Telephon. 16 Bäder. Zimmer v. Fr. 5.50 an. Telephon 21.611 Inhaber: G. Salis-Lüthi



Wellenbad Bern

Modernste Badeanlage mit prächtigem Schwimmbassin, riesengrossem Planschbecken und quellklarem Badewasser von hoher Temperatur

Bern Hotel und Restaurant Bubenberg

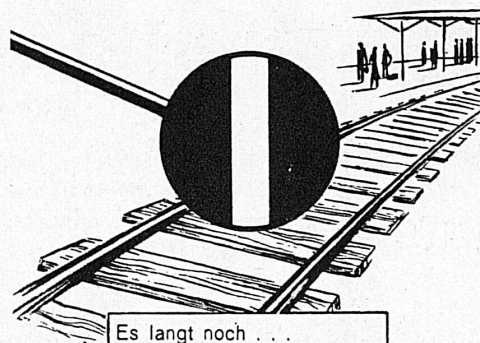
nächst dem Bahnhof

Modern eingerichtetes Hotel, fliess. Wasser in sämtl. Zimmern. Zimmer von Fr. 4.50 an Neue Leitung. W. A. Glaser, früher Rest. Bürgerhaus

Bern Hotel de la Gare



Seine Walliser Weinstube Seine Spezialitätenküche Sein neuer Grill-Room Seine komfortablen Zimmer Neugengasse 25 Telephon 27.541 J. Cina



Es langt noch . . . zu einer kleinen Stärkung für die Weiterreise, dazu ein Römer Fendant, Dézaley, Luins oder Schafiser. . . aber so rasch nur im



Bahnhof - Buffet - Bern S. Scheidegger - Hauser

SANITÄRE APPARATE

aus Feuerton oder Vitreous wie: Schüttsteine, Waschtische Ausgüsse, etc.

WANDPLATTEN AUS STEINGUT

weiss, creme und majolika

BAUKERAMIK-PLATTEN

in allen modernen Farben

fabriziert die

AG. FÜR KERAMISCHE INDUSTRIE LAUFEN

Verkauf nur durch Verbandsfirmen

Fumeurs, attention aux couronnes!



Pedroni 1 couronne



Pedroni 2 couronnes

Pourquoi ne pas essayer une fois ces deux excellents Brissagos Pedroni? Ils ne coûtent que 15 cts la pièce, mais ont un arôme unique, car ils sont faits des plus fins tabacs des meilleures récoltes, savamment mélangés.

Pedroni

Seuls Fabricants:
S. A. RODOLFO PEDRONI, Chiasso

BERN

Hôtel de la Poste et de France

Zimmer von Fr. 3.50 bis 4.50
(Alle Zimmer mit fliessend kalt und warm Wasser)

GRAND CAFÉ-RESTAURANT

28 in der ganzen Schweiz berühmte Tages-Platten à je Fr. 1.80

Menus à Fr. 2.50 und Fr. 3.50 zu allen Tageszeiten erhältlich

G. André, Propr.

Bern Hotel National

Café-Restaurant Telephone 21.988

Gut gelegenes Passanten-Hotel. 3 Minuten vom Bahnhof. Zimmer von Fr. 3.50 an. Soignierte Küche und Keller. Münchner und Cardinal Bier. Mässige Preise. Nietlisbach, Berner & Co.

Bern

Hotel Oberland

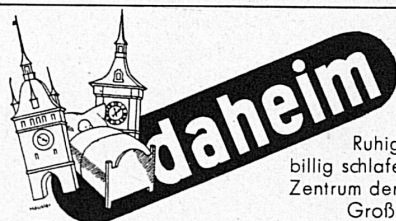
Nähe Bahnhof - Ecke Lorrainebrücke

vollständig renoviert, Zimmer mit und ohne fliessendem Kalt- und Warmwasser, Einheitspreis Fr. 3.- Pension Fr. 7.- Trinkgeldablösung 10% - Höflich empfiehlt sich Fam. Otto Hirschi-Herr Tel. 27.931

Bern

Gross-Restaurant Bürgerhaus

Neuengasse 20, 3 Min. vom Hauptbahnhof
Säle für grosse und kleine Gesellschaften
Neue Leitung: W. Badertscher



Ruhig und billig schlafen im Zentrum der Großstadt
Bern Alkoholf. Restaurant Zeughausg.31

S. M. S. College, London



Gegründet 1922. Vom Bund im Interesse der sprachlichen Ausbildung von Schweizern subventioniert. Die Schule untersteht der Leitung der Swiss Mercantile Society London und bietet die beste Gelegenheit zum Studium von Handelsfächern und Literatur. Zehn qualifizierte englische Lehrkräfte. Zahlreiche Exkursionen und Führungen. Kursgeld: 3 Monate £ 6.7.6., 6 Monate £ 12.-. Illustrierter Prospekt und Auskunft durch The Secretary, Swiss Mercantile Society Ltd. 34-35, Fitzroy Square, London, W. 1

Die **Hauff-Sonder-Post** in jedem **Hauff-Film**

enthält immer neue Fototips für bessere Aufnahmen, ferner eine Belichtungstabelle für das ganze Jahr und einen Scheck für echte Fotoserien mit den schönsten Aufnahmen aus der ganzen Welt!

dem Glarnerland (über Thalwil). Fahrpreis bis Weesen Fr. 4.20, Glarus Fr. 4.50, Schwanden Fr. 4.85, Linthal Fr. 5.55. • 19. Juni: Nach Basel. Fahrpreis Fr. 5.80. • 26. Juni: Nach Bern. Fahrpreis Fr. 8.35. • 26. Juni: Nach dem Glarnerland (über Meilen). Fahrpreis bis Weesen Fr. 4.20, Glarus Fr. 4.50, Schwanden Fr. 4.85, Nidturn-Haslen Fr. 4.95, Linthal Fr. 5.55.

Gesellschaftsreisen

12. Juni: Nach Brünig - Meiringen - Brienz - Rothorn. Fahrpreis Brünig Fr. 6.50, Meiringen Fr. 7.-, Brienz Rothorn Fr. 13.-, Brienz Rothorn und zurück ab Brünig Fr. 11.-. • 19. Juni: Nach Goppenstein (Segensontagsprozession). Fahrpreis Fr. 14.80. • 19. Juni: Zum Grimsel-Hospiz (Grimsel-Skirennen). Fahrpreis Fr. 13.-.

Von den Stationen des rechten Zürichseeufers Gesellschaftsreisen

12. Juni: Nach dem Vierwaldstättersee - (Seelisberg - Rütli) - Luzern. Fahrpreise Fr. 6.- bis Fr. 7.-. • 3. Juli: Nachmittagsfahrt nach dem Rheinfall - Schaffhausen. Fahrpreise Fr. 5.- bis Fr. 5.50.

Von den Stationen des linken Zürichseeufers

12. Juni: Nach Luzern - Bürgenstock. Fahrpreis circa Fr. 5.-. • 19. Juni: Nachmittagsausflug nach Bad Ragaz - Taminaschlucht. Fahrpreise Fr. 5.- bis Fr. 6.-. • 2./3. Juli: Extrazug über Brünig - Spiez - Centovalli - Locarno - Gotthard. Preis ca. Fr. 26.-.

Bemerkungen zu den Extrazügen und Gesellschaftsreisen

Die Preise gelten zur Hin- und Rückfahrt im Extrazug inkl. Schnellzugzuschlag. Für die meisten Züge sind aber auch Billette zur Hinfahrt im Extrazug und Einzelrückreise innert 10 Tagen oder zur Einzelhinreise am Vortage und Rückreise im Extrazug erhältlich. Ab Stationen, von denen aus der Extrazug mit fahrplanmässigen Zügen erreicht werden kann, werden ebenfalls Billette zur Extrazugtaxe abgegeben. Auch bei Gesellschaftsfahrten werden zuweilen Billette zur Einzelrückreise innert 10 Tagen verabfolgt. Die Fahrpreise von den einzelnen in Betracht kommenden Stationen aus bewegen sich zwischen der angegebenen höchsten und niedrigsten Taxe. Nähere Auskunft über Billette für Extrazüge und für Gesellschaftsreisen (für letztere event. Pauschalarrangements usw.) ist an den Schaltern der Stationen erhältlich.

Austausch-Extrazug der SBB

In Verbindung mit der «Commission du Grand Tourisme» in Strasbourg veranstalten die SBB am 26. Juni 1938 einen Austauschzug zu stark ermässigten Preisen nach Strasbourg. Fahrpreise III. Kl. Hin- und Rückfahrt: Ab Aarau, Brugg, Langenthal Fr. 10.50, Baden, Herzogenbuchsee Fr. 11.-, Bern, Biel Fr. 13.50, Burgdorf, Dietikon Fr. 12.-, Luzern, Thalwil Fr. 13.-, Olten Fr. 9.50, Rheinfelden Fr. 8.-, Rütli (Zch.) Fr. 15.-, Schaffhausen Fr. 15.50, Schinznach Fr. 10.-, Solothurn Fr. 11.50, Thun Fr. 16.-, Uster und Winterthur Fr. 14.-, Zürich Fr. 12.50. - Weitere Austauschzüge: Aus der Schweiz: 25. September: Zürich und Bern - Strasbourg. - Aus Frankreich: 10. Juli: Strasbourg - Bern. 28. August: Strasbourg - Luzern - Schiff - Flüelen.

Vom 5. bis 9. Juli 1938 findet in Luzern die **14. Generalversammlung des Conseil Central du Tourisme International** statt

Der CCTI ist die internationale Spitzenorganisation der am Tourismus interessierten Behörden und grossen Verkehrsverbände. Es sind darin vertreten Delegierte verschiedener Landesbehörden, der nationalen Verkehrsverbände, der Association Internationale des Automobil-Clubs Reconus und der Alliance Internationale de Tourisme. Sitz des Bureaus ist Paris. Das Programm in Luzern sieht zweitägige Verhandlungen in Luzern, mit einem Abstecher nach Rigi-Kulm vor. Die Teilnehmer begeben sich anschliessend nach Interlaken, Jungfrauoch und Gornergrat und beenden die Generalversammlung am 9. Juli in Montreux. Die Gesamtorganisation liegt in den Händen der Schweizerischen Verkehrszentrale.

Ferienwohnungen im Berner Oberland und Oberwallis

Der Publizitätsdienst der Lötschbergbahn bringt erstmalig ein Gesamtverzeichnis der Ferienwohnungen des Berner Oberlandes und des Oberwallis heraus, das auch Auskünfte über Zufahrtsmöglichkeiten, Kurortereigenschaften, Strand- und Seebäder, Waldnähe, Einkaufsmöglichkeiten, Postbüreaux, Aerzte, Gottesdienst usw. enthält. Eine Karteenskizze gibt den Ueberblick über das ganze Gebiet. Der Preis des Heftchens, das beim Herausgeber, Genèsegasse 11, Bern, bezogen werden kann, beträgt 50 Rappen, zuzüglich 10 Rappen für Porto.

Ferien-Generalabonnement Zug

Die elektrischen Strassenbahnen im Kanton Zug, die Zuger Berg- und Strassenbahn und die Dampfschiffahrts-

Besuchen Sie uns

gesellschaft für den Zugersee verabfolgen bis 17. September 1938 ein regionales Ferien-Generalabonnement zu folgenden Bedingungen:
Das Abonnement berechtigt dazu an 7 im Zeitraum von 8 aufeinanderfolgenden Tagen liegenden Werktagen beliebige Fahrten auf sämtlichen Strecken der vorstehend genannten Transportanstalten (auf dem Schiff beliebiger Platz) auszuführen.
Das Abonnement ist auch an allen Feiertagen gültig, die nicht auf einen Sonntag fallen. Die Gültigkeitsdauer kann mit einem beliebigen Wochentage begonnen werden. Der erste Tag zählt als voller Tag.
Das Abonnement ist persönlich und nicht übertragbar. Es ist beim Bezug mit der Unterschrift des Abonnenten zu versehen.
Der Preis beträgt Fr. 8.-. Kinder von 4-12 Jahren bezahlen die Hälfte. Auf unmittelbar anschließenden Fortsetzungskarten wird ein Rabatt von 25% gewährt. Die Schweizer Bundesbahnen gewähren dem Inhaber des Abonnements auf der S B B-Strecke Zug-Walchwil-Arth-Goldau eine Fahrpreismässigung von 50% auf den Billetten 2. oder 3. Klasse einfacher Fahrt und für Hin- und Rückfahrten (Sonntage ausgenommen).

Carte d'Excursions de la région de Neuchâtel

| Aller | Retour | Aller | Retour | Aller | Retour |
|--|--------|--|--------|---|--------|
| Une course à CHAUMONT | | Une course en BATEAU A VAPEUR | | COURSE DE FER TRAMWAY | |
| Tramway et Funiculaire (valable 1 jour) | | à choix (p. exemple: Morel, Estavayer, Ue de St-Pierre, etc.) (valable 1 jour) | | de Chamblay - Champ-de-Morin - Olten (valable 1 jour) | |
| Prix: Fr. 6.50 | | CARTE D'EXCURSIONS DE LA REGION DE NEUCHATEL | | N° | |
| Jusqu'au | | VALABLE 30 JOURS | | | |
| Éditée par les Associations touristiques et les entreprises de transport de Neuchâtel | | | | | |
| Cette carte est personnelle et incessible | | | | | |
| Timbre et signature du Bureau officiel de transport | | Signature du voyageur | | | |
| COURSE SUR LES TRAMWAYS DE NEUCHÂTEL ET FUNKAMM (SUISSERLAND). Chaque carte représente un parcours de 2 à 3 courses. | | | | | |
| | | 1 2 3 4 5 6 7 8 9 10 | | | |

Abonnement de vacances des entreprises de transport du Seeland bernois

La compagnie de navigation du lac de Bienne et les administrations des chemins de fer Bienne-Evilard, Bienne-Macolin, Gléresse-Montagne de Diesse, Bienne-Täuffelen-Anet émettent, pour la durée de l'horaire d'été de 1938, un abonnement de vacances qui permettra d'utiliser à volonté tous les trains-horaires et les bateaux circulant régulièrement. Le prix de cet abonnement est de fr. 8.- en IIIème classe. La validité s'étend à 7 jours ouvrables compris dans une période ininterrompue de 8 jours. Cet abonnement n'est donc pas valable le dimanche.

Zürcher Ferien-Abonnement

Vom 1. Juni bis zum 30. September 1938 geben die stadt-zürcherischen Transportunternehmungen, Sihltalbahn, Uetlibergbahn, Forchbahn, Dolderbahn und Zürcher Dampfbootgesellschaft, ein 5-tägiges Ferien-Generalabonnement für beliebige Fahrten aus, das die Neuerung aufweist, dass es auch an Sonntagen Gültigkeit hat. Damit wurde einem oft geäußerten Wunsche Rechnung getragen, was der Einrichtung ohne Zweifel neue Freunde werden wird. Neben den Einheimischen, die einige Ferientage zu Hause verbringen, bietet das Abonnement besonders auch Besuchern von auswärts grosse Vorteile. Der Preis beträgt Fr. 10.- und für Kinder von 4 bis 12 Jahren Fr. 5.-. Gegen Vorweisung des Ferienabonnements wird der Eintrittspreis für das Wellenbad um die Hälfte ermässigt.

Puschlaver Ferienreisen

Die Berninabahn organisiert auch dieses Jahr wiederum ihre Puschlaver Ferienreisen. Programme mit Angabe der Preise, Daten usw., sowie jede weitere Auskunft sind erhältlich bei den S B B-Bahnhöfen Aarau, Basel, Bern, Brugg, Luzern, Olten, St. Gallen, Winterthur, Stationsbureau Zürich-Hbf., offiziellen Verkehrsbureaux, Reisebureaux und bei der Betriebsdirektion der Berninabahn, Poschiavo.

Narzissenfest - Fête des Narcisses

Montreux Extrazüge - Trains spéciaux
2. Juli - 2 juillet:
Von Basel, via Delémont - Grenchen (Nord) - Biel-Neuchâtel. Fahrpreis bis Lausanne Fr. 15.-, Montreux Fr. 16.45, Genf Fr. 18.20. Von Biel: Bis Lausanne Fr. 8.35, Montreux Fr. 10.05, Genève-C. Fr. 11.85. De Neuchâtel: Lausanne Fr. 6.05, Montreux Fr. 7.80, Genève-C. Fr. 9.60.

Du Locle-Ville (aller seulement). Prix: Lausanne Fr. 9.50, Montreux Fr. 11.20, Genève-C. Prix Fr. 13.-.
De La Chaux-de-Fonds: Lausanne Fr. 8.85, Montreux Fr. 10.50, Genève-C. Fr. 12.35.

Von Zürich, via Olten - Bern (nur im Hinweg). Fahrpreis bis Lausanne Fr. 16.70, Montreux Fr. 18.20, Genève-C. Fr. 20.35. Von Bern: Lausanne Fr. 7.65, Montreux Fr. 9.55, Genève-C. Fr. 12.25.

3. Juli - 3 juillet:
Von Bern, via Romont (im Hin- und Rückweg). Fahrpreis bis Lausanne Fr. 6.40, Montreux Fr. 7.85, Genève-C. Fr. 10.05. - Via Thun - Zweisimmen (im Hin- und Rückweg). Hinfahrt via Belp, Rückfahrt via Münsingen. Fahrpreis bis Montreux Fr. 14.35. De Fribourg: Lausanne Fr. 4.30, Montreux Fr. 5.95, Genève-C. Fr. 8.15.)
De Genève-Cornavin (aller et retour). Prix pour Montreux Fr. 5.55.

Basel



Hotel Viktoria-National

beim Bundesbahnhof - Zimmer von Fr. 5.- an

Gunten Thunersee

Hotel Hirschen direkt am See

Jeder Komfort. Bekannt f. ausgezeichnete Verpflegung
Strandbad Seeterrasse Boxen Telefon 73.101
Pension Fr. 10.- bis 13.-

Familie Graber, Inh. über 200 Jahre

Oberhofen Thunersee

Hotel Moy

Moderner Komfort 100 Betten
Tennis Golf Orchester Strandbad
Schattige Terrasse. Restauration
Pension Fr. 10.- bis 12.- Weekendarrang.
Tel. 59.104 Familie Brugger

Interlaken

Hotel Schweizerhof

Bestbekanntes gemütliches Familienhotel in unvergleichlicher Lage am Höhweg, neben dem Kurgarten, mit voller Aussicht auf die Jungfrau. Aller neuzeitlicher Komfort. Vorzügliches Terrassen-Restaurant. Autogarage mit Boxen. Mechaniker. Tank. Zimmer von Fr. 5.50, volle Pension von Fr. 14.- an. Telefon 24 u. 87
Th. Wirth, Besitzer

Hilterfingen Thunersee

Hotel Bellevue au Lac

Einziges modernstes Haus direkt am See
Jede Art Wassersport. Golf. Privatseebad
Pension ab Fr. 10.50 Telefon 59.287
W. Dietzsch, Besitzer

Interlaken

Hotel Royal St. Georges

Erstklassig in jeder Hinsicht. Am Höhweg, Nähe Kursaal und Oststation. Gute Aussicht auf die Berge Telefon 3.33
Pension von Fr. 15.50



Interlaken

SCHUH

Restaurant Tea Room Konzerte
Der Treffpunkt am Höhweg
Le Rendez-vous

Lugano

HOTEL WALTER GARNI RESTAURANT

In bester Lage am See. Altrenommiertes, komfortables Familien- und Passantenhaus. Fliessendes Heiss- und Kaltwasser in allen Zimmern. Tel. 24.425
J. Cereda-Camenisch

Luzern

Schiller Hotel Garni

Nächst Bahnhof, See und Kongresshaus. Schöne ruhige Lage. Alle Zimmer mit fliessendem Wasser oder Bad und Staatstelephon, Lichtsignal, Doppeltüren. Restauration nach der Karte Zimmer v. Fr. 4.50 an
Jahresbetrieb Pension von Fr. 11.50 an Tel. 24.821
Autoboxen Ed. Leimgrubers Erben

KURHAUS CADEMARIO 850 m ü. M. bei Lugano

der Kurort der Erholungsbedürftigen
das Ferienparadies der Gesunden

Cademario bietet Ihnen heitere u. zwanglose Ferien in einer der sonnenreichsten und schönsten Gegend des Tessins u. gleichzeitig die Möglichkeit, eine gründl. physikalisch-dietetische Kur unter ärztl. Leitung mitzumachen. - Ermässigung bei einem Aufenthalt von 6 Wochen. Verl. Sie unsere neue Liste der zusammengestellten Preise f. Kur- od. Ferien-Aufenthalte

Zürich

gegenüber Bahnhof

Restaurant

Bekannt für gut!

BRAUSTUBE

Hürlimann



Es empfiehlt sich: E. N. Caviezel-Hirt, neue Leitung

Erstes Haus, bes. gelegen bei Bahnhof u. Post. Zimmer von Fr. 3.- u. 4.- an
Schönste Säle für alle Anlässe u. Versammlungen (bis 1000 Personen fassend). Erstklassige Küche Bündnerspezialitäten

Privat-Klinik

für

Nervenkrankte

von

Dr. Theodor Brunner

Küsnacht am Zürichsee

Telephon 910.300

Verlangen Sie illustrierten Prospekt