

# Skikurse veranstaltet von den Bahnhöfen der SBB = Cours de ski organisés par les gares des CFF

Autor(en): [s.n.]

Objektyp: **Article**

Zeitschrift: **Die Schweiz = Suisse = Svizzera = Switzerland : offizielle Reisezeitschrift der Schweiz. Verkehrszentrale, der Schweizerischen Bundesbahnen, Privatbahnen ... [et al.]**

Band (Jahr): - (1938)

Heft 12

PDF erstellt am: **12.07.2024**

Persistenter Link: <https://doi.org/10.5169/seals-778774>

## **Nutzungsbedingungen**

Die ETH-Bibliothek ist Anbieterin der digitalisierten Zeitschriften. Sie besitzt keine Urheberrechte an den Inhalten der Zeitschriften. Die Rechte liegen in der Regel bei den Herausgebern.

Die auf der Plattform e-periodica veröffentlichten Dokumente stehen für nicht-kommerzielle Zwecke in Lehre und Forschung sowie für die private Nutzung frei zur Verfügung. Einzelne Dateien oder Ausdrucke aus diesem Angebot können zusammen mit diesen Nutzungsbedingungen und den korrekten Herkunftsbezeichnungen weitergegeben werden.

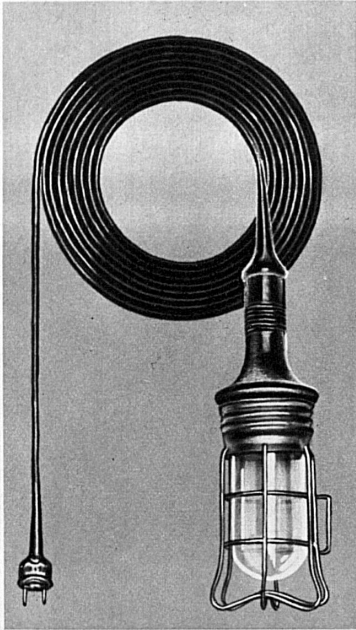
Das Veröffentlichen von Bildern in Print- und Online-Publikationen ist nur mit vorheriger Genehmigung der Rechteinhaber erlaubt. Die systematische Speicherung von Teilen des elektronischen Angebots auf anderen Servern bedarf ebenfalls des schriftlichen Einverständnisses der Rechteinhaber.

## **Haftungsausschluss**

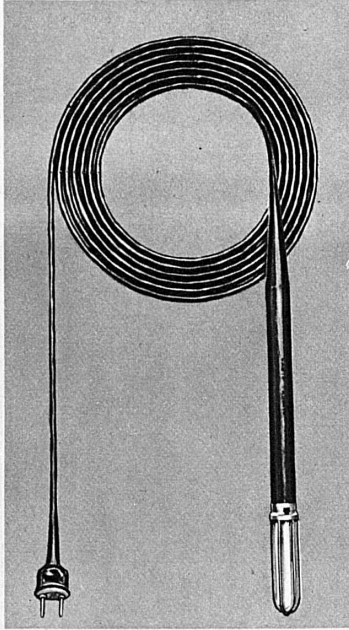
Alle Angaben erfolgen ohne Gewähr für Vollständigkeit oder Richtigkeit. Es wird keine Haftung übernommen für Schäden durch die Verwendung von Informationen aus diesem Online-Angebot oder durch das Fehlen von Informationen. Dies gilt auch für Inhalte Dritter, die über dieses Angebot zugänglich sind.

# FLEXO

**Handlampen Leitungsschnüre Fasslampen**

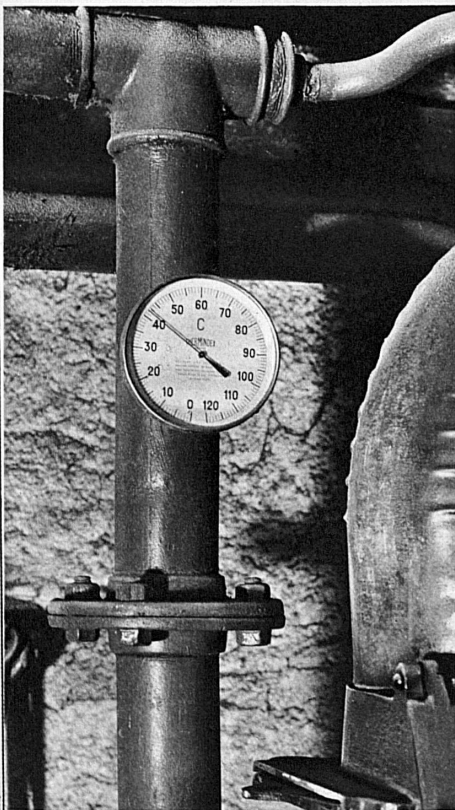


wasserdicht — unzerbrechlich  
wasserdicht — unzerbrechlich



Bezugsquellennachweis beim Fabrikanten:

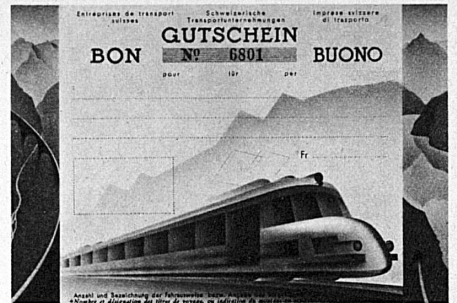
**S.A. des Câbleries & Tréfileries, Cossonay-Gare**  
(Vaud)



**DAS UNUBERTREFFLICHE  
METALLTHERMOMETER**

## THERMINDEX

**THERMEX A.G.**  
GENÈVE



scheine für jede Bahnreise in der Schweiz erhältlich. Aber was die erfreuliche Einrichtung erst recht nützlich macht, ist die Möglichkeit, nicht nur Gutscheine für ein Bahnbillet für **eine bestimmte Strecke** zu lösen, sondern auch solche für **einen beliebigen Betrag**. So lässt sich für wenig Geld ein praktisches Weihnachtsgeschenk kaufen und dabei wird die Wahl des Reiseziels und der Art des Fahrausweises dem glücklich Beschenkten überlassen. Bei irgendeiner schweizerischen Station oder einem Bahnhof können Billette jeder Art gegen Gutscheine innert Jahresfrist gelöst werden. Der Gutschein wird wie bares Geld für den Billetkauf in Zahlung genommen, übersteigt der Fahrpreis seinen Wert, so ist der Unterschied in bar nachzuzahlen. Ist der Fahrpreis geringer als sein Wert, so erfolgt keine Barvergütung, dagegen kann für den Betrag des Unterschiedes ein neuer Gutschein ausgestellt werden. Solch ein Geschenkgutschein mit dem schmucken passenden Briefumschlag ist ein glücklicher Vermittler für eine herrliche Fahrt hinaus in Sonne und Schnee oder für eine Reise zu freudigem Wiedersehen, es lässt sich damit Freude schenken und das ist ja der Wunsch aller. Ri.

**Skikurse veranstaltet  
von den Bahnhöfen der SBB  
Cours de ski  
organisés par les gares des CFF**

**Genève-Cornavin:**

Ces cours seront donnés avec la collaboration de moniteurs diplômés de l'École suisse de ski, **5 dimanches consécutifs à «La Givrines» sur St-Cergue** dès que la neige y sera favorable. **Prix du cours** pour 5 dimanches fr. 6.-. **Titre de transport:** Billeets du dimanche.

A la demande des participants, le Bureau de renseignements de la gare de Cornavin délivrera chaque semaine jusqu'au samedi soir à 18 h., des billetes spéciaux à fr. 4.45, valables dans les trains spéciaux de Genève à «La Givrines» et retour. Des abonnements de 6 courses aller et retour, valables pour une ou plusieurs personnes, sont également en vente aux prix de fr. 26.60 pour «La Givrines» et fr. 23.60 pour St-Cergue.

**Bahnhöfe Olten, Lenzburg, Wohlen, Wildegg und Beinwil**

In den Monaten **Dezember** und **Januar** werden an 5, wenn möglich aufeinanderfolgenden **Sonntagen** Skikurse für Anfänger und Fortgeschrittene veranstaltet. Der Unterricht erfolgt durch patentierte Ski-Instruktoren. **Kurstage** und **Kursgebiete:** Der Kurs beginnt mit dem ersten günstigen Schneesonntag, je nach den Schneeverhältnissen in der Umgebung von Aarau, im Emmental oder in der Innerschweiz. **Fahrausweise:** Kollektiv- oder Sonntagsbillette von Fall zu Fall. **Kursgeld:** Ein Abonnement für die ganze Kursdauer (5 Sonntage), Fr. 8.-. Einzelkarten für einen Sonntagskurs Fr. 2.-. Nach Abschluss der Skikurse werden unter Führung Fahrten nach leichten Tourengebieten ausgeführt. — Es werden ferner **Sportfahrten** nach verschiedenen Skigebietern organisiert.

**Bahnhof Zürich:**

Diese Kurse finden ab November an **6-7 Sonntagen** statt, in Verbindung mit der Schweiz. Skischule Zürich. Der Unterricht erfolgt durch schweizerische Ski-Instruktoren und Skilehrer der Schweiz. Skischule Zürich in Gruppen von ungefähr 12 Teilnehmern. Als Kurstage sind folgende Sonntage in Aussicht genommen: 27. November, 4., 11. ev. 18. Dezember, 15., 22., 29. Januar, ev. 5. und 13. Februar. **Zielorte:** Einsiedeln, Einzugsgebiet der Südostbahn, Stoos, Zürcher Oberland, Toggenburg, Braunwald, Airola, **Kursgeld:** Das Abonnement für fünf Sonntage Fr. 9.-, für einen Sonntag für Nichtabonnenten Fr. 2.50, Tageskarte für Abonnenten nach Aufbrauch der fünf Abonnementscoupons Fr. 1.80. Abonnenten und Käufer von fünf und mehr Tageskarten haben Berechtigung.

gung zur Gratisteilnahme an zwei geführten Skitouren, andere bezahlen Fr. 1.- pro Tour. Für die Fahrt ins Skigebiet sind Sonntagsbillette zu lösen.

## Cours de ski

organisé par les Chemins de fer fédéraux, gare Genève-Cornavin.

Ces cours seront donnés avec la collaboration de moniteurs diplômés de 'Ecole suisse de ski, 5 dimanches consécutifs à 'La Givrine' sur St-Cergue dès que la neige y sera favorable. Une sélection portant sur les débutants, d'une part, et skieurs expérimentés, d'autre part, sera faite lors de la première leçon.

Prix du cours pour 5 dimanches fr. 6.-. Titre de transport: Billets du dimanche.

A la demande des participants, le Bureau de renseignements de la gare de Cornavin délivrera des billets spéciaux à fr. 4.45, valables dans les trains spéciaux de Genève à La Givrine et retour. Ces billets seront délivrés chaque semaine jusqu'au samedi soir à 18 h. Des abonnements de 6 courses aller et retour, valables pour une ou plusieurs personnes, sont également en vente aux prix de fr. 26.60 pour 'La Givrine' et fr. 23.60 pour St-Cergue.

## Un train «Sport»

est organisé par la Direction des Chemins de fer fédéraux et des Tramways de Neuchâtel, les jeudis, samedis et dimanches à La Vue-des-Alpes, Tête-de-Ran, Mont-Racine et La Chenille pour les skieurs fréquentant les superbes champs de neige du Jura Neuchâtelois. Les billets «Sport», 3me classe, sont délivrés aux prix suivants: Aux Hauts-Geneveys: de Neuchâtel-ville fr. 1.60, Neuchâtel-gare fr. 1.40, Vauseyon fr. 1.30. De Corcelles-Peseux fr. 1.20. De Corcelles-Peseux à Montmollin ou Les Geneveys s. Coff., fr. 1.-. Les billets «Sport» pour les Hauts-Geneveys sont reconnus valables sans supplément de taxe, au retour de la station Valangin (T. N.), ceux de Neuchâtel jusqu'à la place Pury et ceux de Vauseyon et de Corcelles-Peseux jusqu'au Vauseyon (T. N.). Les enfants de 4 à 12 ans paient demi-tarif.

## Neue Bücher

**Otto Eberhard: Hochwelt**, ein Buch der Heimat für Jung und Alt, mit 16 Kunstdruckbildern (Hans Feuz Verlag, Bern, 1938. 340 Seiten, in Leinen Fr. 8.50).

Dieses schöne Heimatbuch hat den Vorzug, dass es gleichermaßen junge Menschen wie Erwachsene fesselt. Es möchte die Liebe zur Heimat und besonders zu unserer einzigartigen Bergwelt vertiefen helfen. Dieser Gebirgswelt, aber auch den zwischen ihr lebenden und mit ihr verbundenen Menschen gilt das Buch. So bietet es nicht nur einen spannenden Bericht von Erlebnissen, Grosstaten und Begebenheiten in den Bergen, sondern ist auch ein Stück Kulturgeschichte.

Der Leser erlebt in fesselnder Schilderung den Bau der Jungfrauabahn und der Sternwarte auf dem Jungfrauoch. Es wird berichtet von Gensjägern, von Gletschern und Lawinen, von Hochgewittern und Steinschlag. In einer Erzählung von der Gemmi, «Die Herberge», wird das seltsame Schicksal von zwei Hütern, die in der Bergeinsamkeit oben überwintern, packend dargestellt. Lustig geht es mit den Skifahrern über die blendend weissen, im Sonnenlicht glitzernden Schneehänge, das Herz voll Lebensfreude. Dann wieder erlebt der Leser die dramatischen Versuche, die Eigernordwand zu durchsteigen, aber es wird ausdrücklich gesagt, dass diese jungen Menschen einen falschen Weg zum Erfolg einschlugen und, irregeleitet, die Heiligkeit der grossen Gebirgswelt entweiheten. Ein Genuss ist die Darstellung des grossen Niklaus von der Flüe, der die Eidgenossen in der schweren Stunde innerer Spaltung und Zerrissenheit durch seine feurigen, versöhnenden Worte zur alten Einigkeit bekehrte und selber ein Stück geistiger Hochwelt ist. Gerade in der heutigen Zeit mangelnden Gemeinschaftsinnens ist es wichtig, dass die Jugend mit der Lebensgeschichte solcher Schweizer vertraut gemacht wird. Wieder ein anderes Kapitel schildert Erstbesteigungen in den Berner Alpen, und wie ein altes Heldenlied liest sich der Kampf ums Matterhorn. Der Alpinist Gottfried Studer, der ein wahrhafter Eidgenosse und feiner Mensch war, wird mit Recht der Vergessenheit entrissen, ein Vorbild auch für die heutigen Bergsteiger. Ganz neuartig ist der Tagebuchbericht eines Knaben über seine Besteigung der Jungfrau. Und aus der vielberedeten guten alten Zeit ist ein Fuder von spannenden Begebenheiten, von schönen Sitten und Gebräuchen unserer Vorfahren in unsere Zeit hinübergerechelt. So bietet das Buch eine unerschöpfliche Quelle für jeden Schweizer, sei er nun selber mit den Bergen vertraut oder betrachte er sie nur an klaren Tagen, wenn sie aus der Ferne schimmern.

Ausgesuchte Bilder, zum Teil noch von Walter Mittelholzer aus dem Flugzeug geknipst, bereichern den stattlichen Band.

## Pestalozzikalender

Wie alljährlich ist der Pestalozzikalender mit Schatzkästlein wieder in den Schaufenstern der Buchhand-

# Rigi

Sonnenreichster Winter-Kurort - Kürzeste Verbindung über Luzern - See - mit der elektrifizierten

## VITZNAU-RIGI-BAHN

nach Rigi-Kaltbad / First und Staffelhöhe

Modernste, gut geheizte Motorwagen

Fahrzeit: Vitznau nach Rigi-Kaltbad/First 20 Minuten

ERSTKLASSIGE SPORT- UND UNTERKUNFTS-VERHÄLTNISSE



## SCHWEIZERISCHE EXPRESS AG.

Postadresse: SESA, Postfach Zürich 7, Enge  
Geschäftssitz: Bederstr. 1, Zürich 2, Bahnhof Enge  
Telegraphadr.: SESA Zürich  
Fernsprecher: Zürich 33716

### SESA - Franko - Domizil - (S.F.D.-) Dienst

Veröffentlichte Tarife

Transportpflicht

Eisenbahnhaftpflicht

Billige

rasche

sichere

**Lieferung der Stückgüter „Frei Haus“.** Der neue S.F.D.-Tarif vom 1. August 1937 umfasst gegen 5000 Ortschaften und Weiler. Die SESA-Dienste erstrecken sich fast lückenlos über das ganze Land, sie reichen bis in die Gebirgstäler hinein und überschreiten selbst einige der grossen schweizerischen Alpenpässe. Die jährliche Zahl der S.F.D.-Sendungen erreicht bald 1 Million. Der Dienst steht Jedermann ohne weiteres zur Verfügung. Er bietet nicht nur Interesse für Kreise von Handel, Industrie, Gewerbe und Landwirtschaft, sondern auch Private, wie beispielsweise Ferienreisende, finden ihren Vorteil, wenn sie sich dieser Einrichtung bedienen.

Ab 1. August 1937 ist dem allgemeinen S.F.D.-Dienst als Neuerung der

### SESA - Franko - Domizil - Verteilungs - Dienst

angeschlossen worden, der bereits vielfachen Anklang gefunden hat und mit dem der Geschäftswelt neue wesentliche Vorteile geboten werden.

**Auskünfte** erteilen alle Bahnverwaltungen, die Stationen, die SESA-Agenturen und die

SESA

Schweizerische Express AG.

## S. M. S. College, London



Gegründet 1922. Vom Bund im Interesse der sprachlichen Ausbildung von Schweizern subventioniert. Die Schule untersteht der Leitung der Swiss Mercantile Society London und bietet die beste Gelegenheit zum Studium von Handelsfächern und Literatur. Zehn qualifizierte englische Lehrkräfte. Zahlreiche Exkursionen und Führungen. Kursgeld: 3 Monate £ 6.7.6., 6 Monate £ 12.-. Illustrierter Prospekt und Auskunft durch

The Secretary, Swiss Mercantile Society Ltd.  
34-35, Fitzroy Square, London, W. 1

**Wissen Sie**, dass die Bundesbahnen jeden Monat

## 10 Millionen Reisende

befördern, denen «Die Schweiz» als Lektüre zur Verfügung steht? Sie finden unsere Reisezeitung auch in den Personenwagen der grossen Privatbahnen, in allen Wartesälen der SBB, in den Schalerräumen der Telephonämter, Banken, Reisebureaux usw. Die starke Verteilung der «Schweiz» in die Brennpunkte des Reiseverkehrs macht diese Zeitschrift zum

**Insertionsorgan von gewaltiger Werbekraft!**