

Ski de printemps dans le massif de la Jungfrau

Autor(en): **[s.n.]**

Objektyp: **Article**

Zeitschrift: **Die Schweiz = Suisse = Svizzera = Switzerland : offizielle Reisezeitschrift der Schweiz. Verkehrszentrale, der Schweizerischen Bundesbahnen, Privatbahnen ... [et al.]**

Band (Jahr): - **(1939)**

Heft 4

PDF erstellt am: **27.07.2024**

Persistenter Link: <https://doi.org/10.5169/seals-774583>

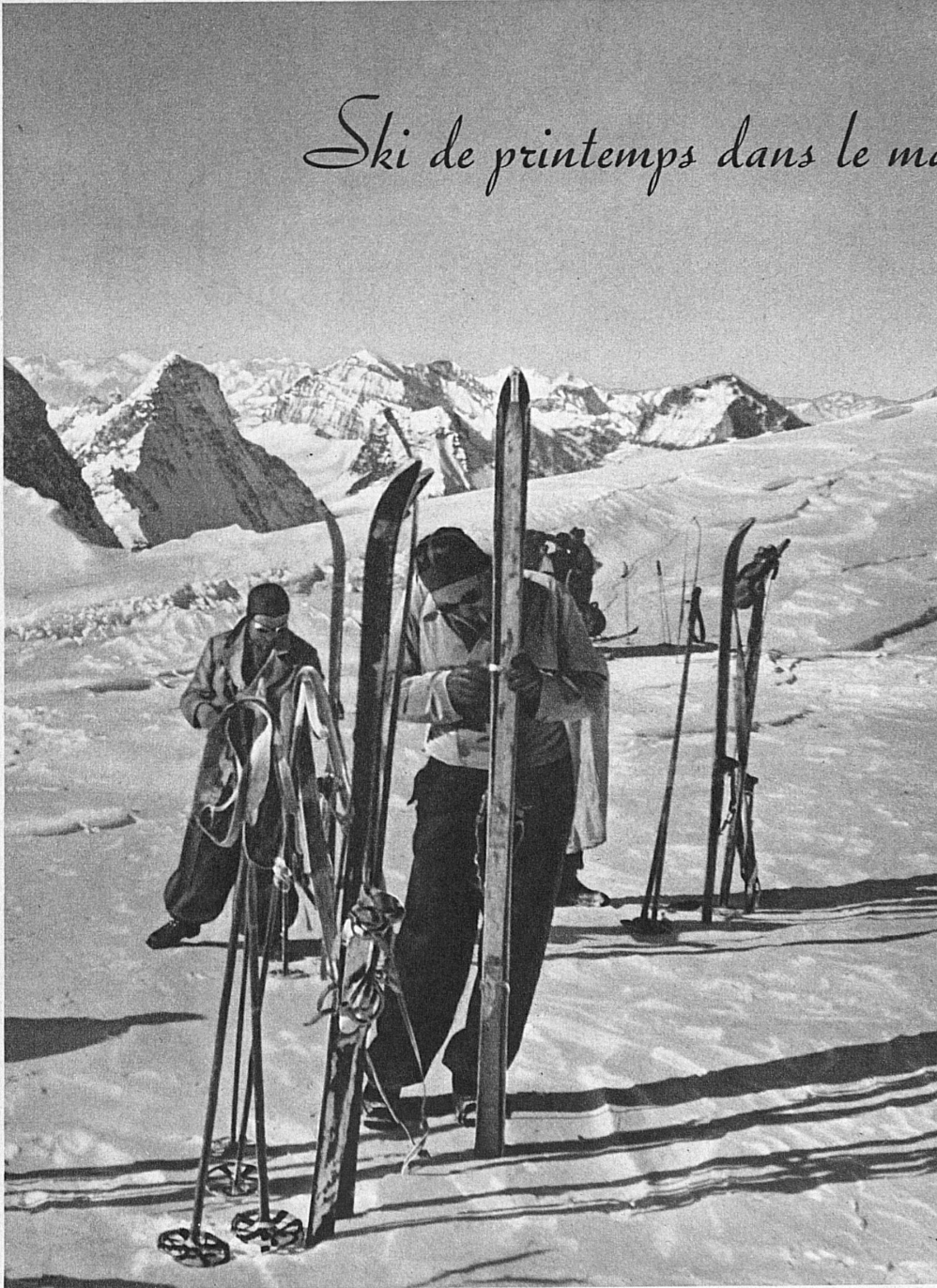
Nutzungsbedingungen

Die ETH-Bibliothek ist Anbieterin der digitalisierten Zeitschriften. Sie besitzt keine Urheberrechte an den Inhalten der Zeitschriften. Die Rechte liegen in der Regel bei den Herausgebern. Die auf der Plattform e-periodica veröffentlichten Dokumente stehen für nicht-kommerzielle Zwecke in Lehre und Forschung sowie für die private Nutzung frei zur Verfügung. Einzelne Dateien oder Ausdrucke aus diesem Angebot können zusammen mit diesen Nutzungsbedingungen und den korrekten Herkunftsbezeichnungen weitergegeben werden. Das Veröffentlichen von Bildern in Print- und Online-Publikationen ist nur mit vorheriger Genehmigung der Rechteinhaber erlaubt. Die systematische Speicherung von Teilen des elektronischen Angebots auf anderen Servern bedarf ebenfalls des schriftlichen Einverständnisses der Rechteinhaber.

Haftungsausschluss

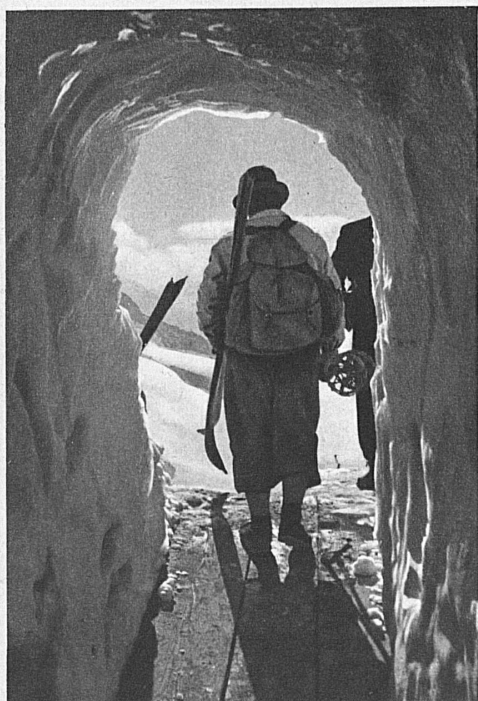
Alle Angaben erfolgen ohne Gewähr für Vollständigkeit oder Richtigkeit. Es wird keine Haftung übernommen für Schäden durch die Verwendung von Informationen aus diesem Online-Angebot oder durch das Fehlen von Informationen. Dies gilt auch für Inhalte Dritter, die über dieses Angebot zugänglich sind.

Ski de printemps dans le massif de la Jungfrau



Au moment où les 80 écoles suisses de ski terminent leur semestre, l'école de ski d'été ouvre ses cours à Pâques au Jungfrauoch, à 3450 m d'altitude. Ces cours de 3 et de 6 jours durent jusqu'en juillet. Cette région d'altitude peut être atteinte sans aucun effort, grâce au Chemin de fer de la Jungfrau, et sans grande dépense. Les participants aux cours bénéficient d'une réduction de 50% sur les chemins de fer de la Wengernalp et de la Jungfrau.

Pour les skieurs de week-end et les skieurs-touristes, toute une série de réductions de tarifs sont prévues, rendant accessible à tous cette merveilleuse aventure alpine. Le billet du dimanche Interlaken-Ost—Jungfrauoch simple course est émis jusqu'à Pentecôte. Quelques buts de descentes à skis s'offrent ainsi : Meiringen dans la vallée de Hasli, Oberwald, Munster et Mœrel dans la vallée de Conches, Brigue et Goppenstein sur la ligne du Loetschberg. Les billets combinés jusqu'à Jungfrauoch avec retour des stations précitées sont émis jusqu'à mi-mai. Les billets du dimanche d'Interlaken-Ost par Lauterbrunnen au Jungfrauoch et retour, valables du samedi au lundi sont délivrés jusqu'à Pentecôte. Le billet circulaire Interlaken-Ost—(ou Berne)—Jungfrauoch et retour de Goppenstein est valable 10 jours. Enfin, les usagers du premier train du matin peuvent se procurer des billets d'excursions à prix réduit valables trois jours.



En haut: Les skieurs dans la lumière éblouissante des Hautes Alpes bernoises — Oben: Skifahrer im Frühlingslicht der Hochgebirgssonne

En bas à gauche: La sortie de la galerie du Sphinx au Jungfrauoch — Unten links: Am Ausgang der Sphinxgalerie auf Jungfrauoch

En bas à droite: Les glaciers sont encore recouverts d'une bonne couche de neige — Die grossen Gletscher sind noch von gewaltigen Schneemassen bedeckt.