

Köpfe aus der Zunft der Skischulleiter

Autor(en): **[s.n.]**

Objektyp: **Article**

Zeitschrift: **Die Schweiz = Suisse = Svizzera = Switzerland : offizielle Reisezeitschrift der Schweiz. Verkehrszentrale, der Schweizerischen Bundesbahnen, Privatbahnen ... [et al.]**

Band (Jahr): - **(1939)**

Heft 1

PDF erstellt am: **01.09.2024**

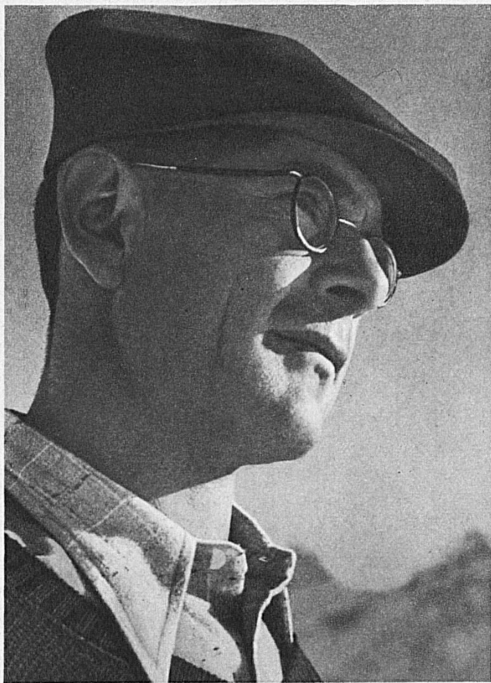
Persistenter Link: <https://doi.org/10.5169/seals-774511>

Nutzungsbedingungen

Die ETH-Bibliothek ist Anbieterin der digitalisierten Zeitschriften. Sie besitzt keine Urheberrechte an den Inhalten der Zeitschriften. Die Rechte liegen in der Regel bei den Herausgebern. Die auf der Plattform e-periodica veröffentlichten Dokumente stehen für nicht-kommerzielle Zwecke in Lehre und Forschung sowie für die private Nutzung frei zur Verfügung. Einzelne Dateien oder Ausdrucke aus diesem Angebot können zusammen mit diesen Nutzungsbedingungen und den korrekten Herkunftsbezeichnungen weitergegeben werden. Das Veröffentlichen von Bildern in Print- und Online-Publikationen ist nur mit vorheriger Genehmigung der Rechteinhaber erlaubt. Die systematische Speicherung von Teilen des elektronischen Angebots auf anderen Servern bedarf ebenfalls des schriftlichen Einverständnisses der Rechteinhaber.

Haftungsausschluss

Alle Angaben erfolgen ohne Gewähr für Vollständigkeit oder Richtigkeit. Es wird keine Haftung übernommen für Schäden durch die Verwendung von Informationen aus diesem Online-Angebot oder durch das Fehlen von Informationen. Dies gilt auch für Inhalte Dritter, die über dieses Angebot zugänglich sind.



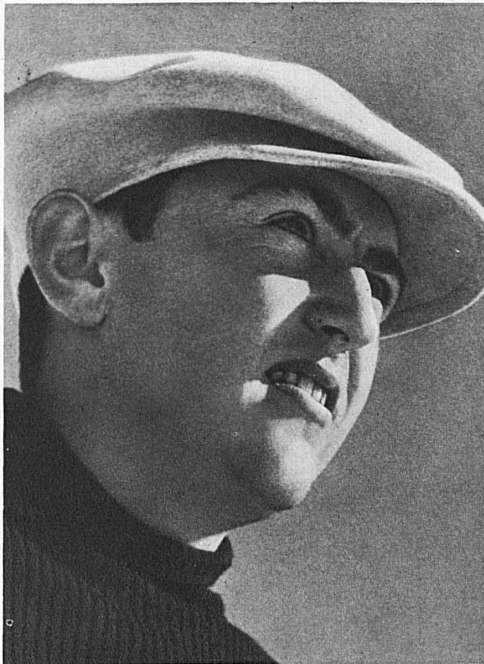
Peter B. a Porta aus Fetan im Unterengadiner Ski-gebiet — Peter B. a Porta de Fetan dans la Basse Engadine



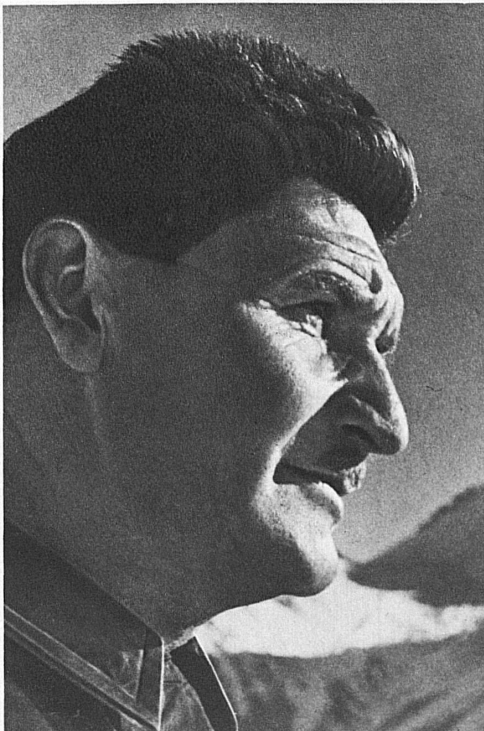
Charles Grandchamp aus Caux, dem prächtigen Sportplatz hoch über dem Genfersee — Charles Grandchamp de Caux, la belle station d'hiver au-dessus du Léman



Otto Furrer, Zermatt, mit dem Beinamen «Matterhorn» mehrfacher Weltmeister in Abfahrt und Slalom, im Sommer einer der beliebtesten Bergführer — Otto Furrer, Zermatt, dit le «Carvin», plusieurs fois champion du monde de descente et slalom, en été un des guides les plus réputés de la Suisse



Joseph Immoos, Skischulleiter in Stoos ob Schwyz — Joseph Immoos de Stoos au-dessus de Schwyz



Hans Hermann, der Vorsteher der Skischule von Gstaad an der Montreux-Oberlandbahn — Hans Hermann, le directeur de l'Ecole suisse de ski à Gstaad sur la ligne du Montreux-Oberland bernois

Köpfe aus der





Henri Gomet aus Champéry im Unterwallis — Henri Gomet directeur de l'Ecole suisse de ski à Champéry dans le val d'Illeaz en Bas-Valais



Christian Rubi, Wengen, die Seele des Schweiz. Skischulverbandes, Organisator, hervorragender Techniker und Methodiker, Leiter der alljährlichen Instruktorenkurse — Ch. Rubi, Wengen, l'âme de l'Association des Ecoles suisses de ski, organisateur méthodique et technicien de premier ordre, Directeur des cours annuels de répétition pour les professeurs de ski



Lily Gentsch-Walty, Davos-Laret, eine der wenigen Frauen, die den Skilehrerberuf ergriffen haben, eine erfolgreiche Pädagogin — Lily Gentsch-Walty, Davos-Laret, une des rares femmes-professeurs de ski

Zunft der **S**kischulleiter



Phot.: ATP

Seite links: Schneeschleuder-Maschine «Raco» der Firma R. Aebi & Co., Zürich, auf der Julierstrasse — Page à gauche: Chasse-neige «Raco» de R. Aebi & Cie, Zurich, sur la route du Julier

Die Schweiz ist auch im Winter ein Autoreiseland

A travers la Suisse en automobile - aussi en hiver

Seit mehreren Jahren werden eine Reihe von Pässen und Zufahrtsstrassen zu hochgelegenen Sportplätzen den ganzen Winter über offengehalten. Die Alpen können das ganze Jahr hindurch auf dem Strassenzug Chur - Lenzerheide - Julier - Maloja oder Julier - Engadin - Ofenpass überquert werden, und aus dem Freiburgischen kann man über den Col des Mosses immer mit dem Wagen ins Rhonetal und an den Genfersee gelangen.

Die den ganzen Winter über geöffnete Alpenstrasse über den Julier, die auf 2287 m Meereshöhe kulminiert — La route alpestre du Julier (Coire - St-Moritz) qui atteint une altitude de 2287 m, reste ouverte pendant tout l'hiver