

Sept concours de ski au programme de l'Exposition Nationale Suisse

Autor(en): [s.n.]

Objektyp: **Article**

Zeitschrift: **Die Schweiz = Suisse = Svizzera = Switzerland : offizielle Reisezeitschrift der Schweiz. Verkehrszentrale, der Schweizerischen Bundesbahnen, Privatbahnen ... [et al.]**

Band (Jahr): - (1939)

Heft 5

PDF erstellt am: **01.09.2024**

Persistenter Link: <https://doi.org/10.5169/seals-774608>

Nutzungsbedingungen

Die ETH-Bibliothek ist Anbieterin der digitalisierten Zeitschriften. Sie besitzt keine Urheberrechte an den Inhalten der Zeitschriften. Die Rechte liegen in der Regel bei den Herausgebern. Die auf der Plattform e-periodica veröffentlichten Dokumente stehen für nicht-kommerzielle Zwecke in Lehre und Forschung sowie für die private Nutzung frei zur Verfügung. Einzelne Dateien oder Ausdrucke aus diesem Angebot können zusammen mit diesen Nutzungsbedingungen und den korrekten Herkunftsbezeichnungen weitergegeben werden. Das Veröffentlichen von Bildern in Print- und Online-Publikationen ist nur mit vorheriger Genehmigung der Rechteinhaber erlaubt. Die systematische Speicherung von Teilen des elektronischen Angebots auf anderen Servern bedarf ebenfalls des schriftlichen Einverständnisses der Rechteinhaber.

Haftungsausschluss

Alle Angaben erfolgen ohne Gewähr für Vollständigkeit oder Richtigkeit. Es wird keine Haftung übernommen für Schäden durch die Verwendung von Informationen aus diesem Online-Angebot oder durch das Fehlen von Informationen. Dies gilt auch für Inhalte Dritter, die über dieses Angebot zugänglich sind.

Les titulaires de cartes de logement en dehors de Zurich bénéficient de réductions spéciales pour l'aller et retour: voyageurs isolés 50% (pour le voyage à Einsiedeln même 65%), sociétés d'au moins 15 personnes 30% sur le tarif ordinaire pour sociétés. Ces billets de logement à tarif réduit sont en vente à la gare principale de Zurich, aux gares d'Enge, de Wollishofen, de Stadelhofen, de Tiefenbrunnen, à la gare de l'Exposition, aux stations et sur les bateaux de la Société zurichoise de Navigation. Ils ne sont valables que dans les trains et sur les bateaux quittant Zurich après 19 heures et arrivant à Zurich le lendemain avant midi. Le chemin de fer de la Forch délivre aux mêmes conditions des billets simple course valables pour le retour. Grâce aux réductions notables accordées par toutes les stations suisses pour le voyage à Zurich (billets simple course valables au retour dans les 10 jours), grâce aussi à l'abonnement suisse de voyages bon marché, non seulement les environs plus ou moins immédiats de Zurich, mais la Suisse toute entière deviennent un seul quartier pour les visiteurs de l'Exposition Nationale, et les hôtes de vacances de toutes les stations pourront entreprendre ainsi une excursion à bon marché à destination de la ville de l'Exposition.

Bern, sommerliches Tourenzentrum

Das Offizielle Verkehrsbureau der Schweizerischen Bundesstadt Bern organisiert vom 15. Mai bis 30. September täglich Stadtrundfahrten, am Sonntag vormittags, an Wochentagen vormittags und nachmittags. In der Zeit vom 1. Juni bis 30. September stehen nach zwei Standard-Wochenprogrammen täglich zwei Exkursionen zur Wahl. Die zwölf Tagesausflüge führen ins Berner Oberland, in die Zentralschweiz, in den Jura und an den Genfersee. Wenn die Teilnahme von mindestens 15 Personen sichergestellt ist, können beliebige Fahrten aus beiden Wochenprogrammen jeden Tag durchgeführt werden. Den ganzen Sommer über können ferner bei ruhigem, schönem Wetter vom Flugplatz Bern-Belpmoos aus mit einmotorigen und zweimotorigen Flugzeugen der Fluggesellschaft «Alpa» Rundflüge über die Stadt Bern, über den Thunersee und die Jura und über die Berner- und Walliser Alpen unternommen werden. Ueber das genaue Programm und die sehr vorteilhaften Preise orientiert der Prospekt «Rund um Bern», der vom Offiziellen Verkehrsbureau in deutscher, französischer, englischer und holländischer Sprache herausgegeben worden ist.

Lugano fête le cinquantenaire de «Cavalleria Rusticana»

Maestro Pietro Mascagni a accepté l'invitation de la ville de Lugano, d'y diriger personnellement l'opéra si populaire «Cavalleria Rusticana» en représentation de plein-air, lors du cinquantenaire de cette œuvre célèbre, dont le jubilé sera fêté sur la Piazza della Riforma, les 10 et 11 juin. Quelques jours avant, les 1er, 2 et 5 juin, le «Songe d'une nuit d'été» de Shakespeare sera représenté dans le parc municipal luganais.

Sept concours de ski au programme de l'Exposition Nationale Suisse

— Comment, direz-vous, des concours de ski à l'Exposition Nationale Suisse alors que cette grande manifestation sera inaugurée le 6 mai et durera jusqu'au 29 octobre? Pourtant, ce n'est guère le moment des compétitions hivernales! Un programme sportif de l'Exposition Nationale sans concours de ski donnerait une idée incomplète des magnifiques possibilités sportives de la Suisse. Le skieur sait que la Suisse est dans ce domaine le pays des possibilités illimitées, et que les lattes n'y sont point déplacées même en pleine canicule. Après la fête du ski à Arosa des 15 et 16 avril — déjà sous le signe de la toute proche Exposition Nationale! — le slalom géant du Titlis à Engelberg le 23 avril, et le slalom géant du Saentis le 21 mai, la fête alpestre et la course de descente-slalom à Zermatt-Gornergrat les 3 et 4 juin, le concours de ski du Grimsel le 25 juin, l'auto-skimeeting de Gletsch les 1er et 2 juillet et enfin le 16 juillet la 22me course internationale de ski d'été au Jungfrauoch, sont inscrits au programme des festivités sportives de l'Exposition Nationale.

Redaktion: F. Bäschlin, Schweizer. Verkehrszentrale, Zürich.



MAN REIST DURCH MITTELEUROPA SELBSTVERSTÄNDLICH AM BESTEN MIT DER MITROPA

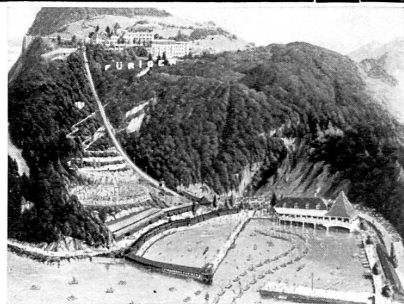
Rigi-Bahn

Eine der lohnendsten Bergtouren der Zentralschweiz ist unstreitig diejenige von Luzern oder Flüelen oder Alpachstad über den Vierwaldstättersee und Vitznau nach den weltberühmten Aussichtspunkten

RIGI-KALTBAD / FIRST und RIGI-KULM

Altteste Bergbahn Europas · Grossartiges Panorama · Stark reduzierte Sonntags- und Gesellschaftstaxen · Neuer elektrischer Betrieb · Kurze Fahrzeiten.

Auskunft durch die Reisebureaux, SBB-Bahnhöfe oder Betriebsdirektion in Vitznau. Telefon Nr. 6 0002



FÜRIGEN über dem Vierwaldstättersee

Bergbahn, Strandbad und wunderschön gelegenes Hotel. Schlepplift für Sommersport, der erste der Welt. Gymnastiklehrer Orchester, Tennis. Pension von Fr. 8.- bis Fr. 13.- Telegramm: Fürigen Telefon: 67254 Besitzer: P. Odermatt-Mosmann

Cours officiels d'allemand

La plus grande école privée de Suisse

organisés par le Canton et la Ville de St-Gall à l'Institut de Jeunes Gens sur le ROSENBERG

près ST-GALL Suisse

Possibilité de suivre, à côté des Cours d'allemand, les leçons dans les Sections générales de l'École (Maturité, Baccalauréat, dipl. commercial), School Certificate. Tous les sports Juillet/Septembre. Cours de vacances



Erziehung in Höhenlandschaft: Knaben- Institut auf dem ROSENBERG über ST. GALLEN Dir.: Dr. Lusser u. Dr. Gademann Grösste Privatschule d. Schweiz

Abitur, Handelsdiplom, mod. Sprachen, Sports. Einziges Schweizer Institut mit staatlichen Sprachkursen. Offizielles deutsches, franz. u. engl. Sprachdiplom. Maturitätsprivileg. Offizielle engl. und amerikan. Prüfungsbeurteilung. Individualisierung. Spezialabteilung f. Jüngere Juli/Sept.: Staatl. Ferienkurse, Gesunder Ferienaufenthalt Herbst 1938 und Frühjahr 1939:

Alle Matura-Kandidaten erfolgreich.