

Billige Fahrten = Voyages à bon marché

Objektyp: **Group**

Zeitschrift: **Die Schweiz = Suisse = Svizzera = Switzerland : offizielle Reisezeitschrift der Schweiz. Verkehrszentrale, der Schweizerischen Bundesbahnen, Privatbahnen ... [et al.]**

Band (Jahr): - **(1939)**

Heft 6

PDF erstellt am: **27.07.2024**

Nutzungsbedingungen

Die ETH-Bibliothek ist Anbieterin der digitalisierten Zeitschriften. Sie besitzt keine Urheberrechte an den Inhalten der Zeitschriften. Die Rechte liegen in der Regel bei den Herausgebern.

Die auf der Plattform e-periodica veröffentlichten Dokumente stehen für nicht-kommerzielle Zwecke in Lehre und Forschung sowie für die private Nutzung frei zur Verfügung. Einzelne Dateien oder Ausdrucke aus diesem Angebot können zusammen mit diesen Nutzungsbedingungen und den korrekten Herkunftsbezeichnungen weitergegeben werden.

Das Veröffentlichen von Bildern in Print- und Online-Publikationen ist nur mit vorheriger Genehmigung der Rechteinhaber erlaubt. Die systematische Speicherung von Teilen des elektronischen Angebots auf anderen Servern bedarf ebenfalls des schriftlichen Einverständnisses der Rechteinhaber.

Haftungsausschluss

Alle Angaben erfolgen ohne Gewähr für Vollständigkeit oder Richtigkeit. Es wird keine Haftung übernommen für Schäden durch die Verwendung von Informationen aus diesem Online-Angebot oder durch das Fehlen von Informationen. Dies gilt auch für Inhalte Dritter, die über dieses Angebot zugänglich sind.

Telephonanlagen für jeden Betrieb



**ALBISWERK
ZÜRICH A.G.**

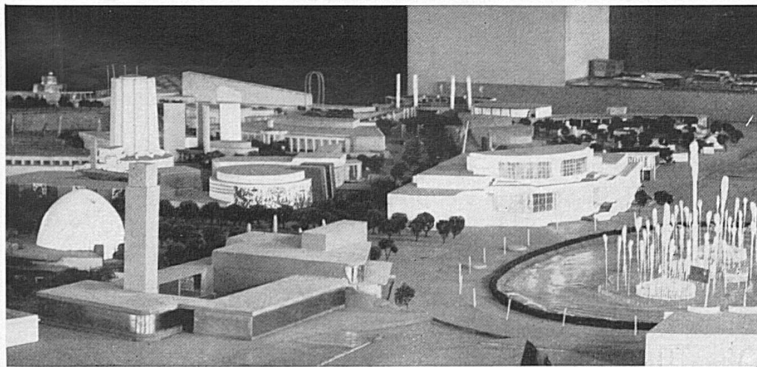


Wagons-Lits // Cook

WELTREISE-UNTERNEHMEN

Direkte Fahrkarten I., II. und III. Klasse und
Pauschalreisen nach allen Ländern

Welt-Ausstellung New-York



Gesellschafts-
reisen nach
Frankreich
Holland und
Belgien
England
Italien
usw.

Reise nach den Vereinigten Staaten und der Weltausstellung New-York mit Begleitung,
ab Genua und Cannes, 2. August 1939, mit den Riesen-Dampfern Rex und Normandie

Pauschalpreis: Fr. 1066

Prospekte und Auskunft bei unsern Agenturen:

WAGONS-LITS // COOK

GENÈVE 4, Rue du Mt-Blanc Tél. 2 60 25
et en Gare Cornavin Tél. 2 72 00
LAUSANNE 2, Av. du Théâtre Tél. 2 22 92
et en Gare CFF Tél. 2 70 70
LUGANO 27, Quai Vincenzo
Vela Tél. 2 35 52
MONTREUX
Arcades du National Tél. 6 28 63

BASEL 6, Centralbahnplatz Tél. 2 88 29
BERN 2, Spitalgasse Tél. 2 73 31
INTERLAKEN Höhweg Tél. 6 23
LUZERN 1, Haldenstrasse Tél. 2 43 37
ST. MORITZ 65, Hauptstrasse Tél. 9 26
ZÜRICH 42, Bahnhofstrasse Tél. 3 87 36

Passage- und Auswanderungs-Agentur: E. Charles, Genf

Fussball-Repräsentativspiel Schweiz-Italien. 11. Juni: Wassermeeing und Faltboot-Meisterschaft. 11. bis 13. Juni: Kongresshaus: Kongress des Internationalen Uhrmacherverbandes. 11. event. 18. Juni: Kantonaler Nationalturntag in Feuerthalen. 16. Juni: Tonhalle: Aufführung von «Saint-François d'Assise», von Henri Gagnebin und Paul Budry. «Poème funèbre», von Ch. Chaix, Orgelkompositionen von O. Barblan (Société de Chant Sacré). 16. ev. 20. oder 22. Juni: Rapperswilerserenade. 17. Juni: Tonhalle: A-cappella-Konzert (Liedertafel Bern u. Basel, Männerchor Zürich). 17./18. Juni: Eröffnung des Hallenstadions. 17.-19. Juni: Eidg. Wettfahren des Verbandes Schweiz. Wasserfahrvereine auf der Limmat. Jubiläum des Limmatclubs. 17.-27. Juni: LA: Rosen- und Nelkenausstellung. 18. Juni: Kantonaltag Genf. 18. Juni: Kantonaltag Zug. Festgottesdienst. Freikonzert der Stadtmusik. Aufführung der Zuger Spielgruppe im Ausstellungstheater. 18. Juni: Kongressgebäude: «Buch und Volk», Büchergilde Gutenberg. 18. Juni: Jungfraustafette des «Sports». 18. Juni: Sihlhölzli: Veranstaltungen des Kaufm. Turnvereins. 18. ev. 25. Juni: Motorrad-Rasenrennen. 21. und 28. Juni: Gemeindehaussaal LA: Kinderopern v. Rud. Hägni. 23. Juni-13. August: Kunstgewerbemuseum: Ausstellung der Gewerbeschule I: Weibliche Berufe und Hauswirtschaft. 23.-26. Juni: Tonhalle: Schweiz. Tonkünstlerfest. 24. Juni: Boxveranstaltung Schweiz-Italien. 24. Juni: Tonhalle: 7. Symphonie von F. Brun. «Das Gesicht Jesajas» von W. Burkhard. 24. Juni: Dübendorf: Autavia. 24./25. Juni: Kongresshaus: Kantonaltag Graubünden mit Dreisprachenkonzert. 24. u. 25. Juni: Festhalle: Schweiz. Nationaltag der Christl. Vereine junger Männer und Töchter mit Festspiel von Paul Wehrli. 25. Juni: Letzigrund: Fussball-Repräsentativspiel Schweiz-Deutschland. 25. Juni: Nationales Leichtathletikmeeing. 25. Juni: Tonhalle: Kantatenkonzert des Häusermannschen Privatchores. 25.-27. Juni: Eisenbahner-Sportveranstaltung und Tag der Schweizer Eisenbahner. Aufführung von «Die Räder rollen», Festspiel von O. Schaufelberger. 25. Juni-2. Juli: Internationale Segelregatta. 26. Juni: Tonhalle: Orchesterkonzert. 26. Juni: Tonhalle: Orchesterkonzert. 29. Juni ev. 3. oder 6. Juli: Serenade im Landesmuseum. 1. Juli: Tonhalle: Schweiz. Handharmonikatag (Konzert). 1./2. Juli: Dörfli LA: Interkantonales Boccia-Turnier. 1./2. Juli: Kantonaltag Baselland mit Aufführung des Heimatspiels «Vom Bölche bis zum Rhy», von T. Meyer, E. Schreiber, K. Weber und E. Wirz. 1./2. Juli: Internat. Ruderregatta. 1./2. Juli: Stadtzürcherisches Turnfest in Unterstrass. 1./2. Juli: 14. Schweiz. Abstinenztag. 2. Juli: Umzug. 3.-6. Juli: Internat. Kongress für das Baugewerbe. 3.-8. Juli: VIII. Kongress der «Fédération Syndicale Internationale». 3.-30. Juli: E.T.H. u. Universität: Akad. Ferienkurse Zürich 1939 (Summer School of European Studies). 5. Juli bis 31. August: Modetheater: Täglich Tanztee mit Modevorführungen und künstlerischen Einlagen und zweite Abendrevue. 8./9. Juli: Festhalle: Kantonaltag Basel-Stadt mit Aufführungen des Festspiels «Under em Lällekeenig» v. Dr. F. Knuchel und Hans Haug. 8./9. Juli: Internationale Sternfahrt U. M. S. mit Ziel in Zürich. 9. Juli: Hallenstadion: Eröffnungsfeier. 9. Juli: Dörfli LA: Volksfümliche Darbietungen der Höfe. 9. Juli: Tonhalle: Konzert der Lehrergesangsvereine Solothurn, Oberaargau-Langenthal, Olten-Gösigen, Zürich. 9. bis 16. Juli: Baur au Lac-Tennisplätze: Internationale Tennismeisterschaften der Schweiz.

Billige Fahrten Voyages à bon marché

Von Aarau Verwaltungsextrazug

28. Juni: Aarau-Luzern (Eidg. Schützenfest, Aarguertag). Preis Fr. 5.50.

Von Aarau, Beinwil, Lenzburg,
Schönenwerd, Wildegg und
Wohlen Gesellschaftsreisen

8. Juni: Bürgenstock (Fronleichnam). Fahrpreis von Fr. 5.- bis Fr. 6.60. - Niesen. Fahrpreis von Fr. 12.- bis Fr. 14.50. • 11. Juni: Lötschental (Prozession). Fahrpreis von Fr. 11.50 bis Fr. 13.40. - Kiental. Fahrpreis von Fr. 13.60 bis Fr. 15.50. - Blausee-Oeschinen-see. Fahrpreis von Fr. 9.60 bis Fr. 11.50. • 17./18. Juni: Säntis-Bodensee. Fahrpreis von Fr. 24.30 bis 25.50. Pauschal von Fr. 41.30 bis Fr. 42.50. • 18. Juni: Walensee. Fahrpreis von Fr. 10.50 bis Fr. 11.80. - Mont Soleil. Fahrpreis von Fr. 8.40 bis Fr. 10.30. - Rigi. Fahrpreis von Fr. 10.30 bis Fr. 11.50. • 24./25. Juni: Trübsee. Fahrpreis von Fr. 9.- bis Fr. 11.50. Pauschal von Fr. 21.- bis Fr. 23.50. • 25. Juni: Bergpredigt im Emmental (Chuderhüsi). Fahrpreis von Fr. 7.- bis Fr. 9.-. - Viamalaslucht-Lenzerheide. Fahrpreis von Fr. 18.50 bis Fr. 20.00. • 1./2. Juli: Mondscheinfahrt auf das Faulhorn. Fahrpreis von Fr. 14.50 bis Fr. 17.00. Pauschal von Fr. 21.00 bis Fr. 23.50. • 1. bis

3. Juli: Genf - Chamonix - Montenvers - Martigny. Fahrpreis von Fr. 42.50 bis Fr. 44.50. Pauschal von Fr. 74.50 bis Fr. 76.50. ● **2. Juli: Brienz Rothorn.** Fahrpreis von Fr. 12.- bis Fr. 14.-. - **Brienz Rothorn - Brünig.** Fahrpreis von Fr. 10.50 bis Fr. 12.40. - **Juraseen.** Fahrpreis von Fr. 9.50 bis Fr. 11.00.

Von Augst Verwaltungsextrazug

28. Juni: Augst - Luzern (Eidg. Schützenfest, Aarguertag). Preis Fr. 8.50.

Von Basel

Verwaltungsextrazüge

11. Juni: Gotthardgebiet. Fahrpreis bis Luzern Fr. 6.20, Arth-Goldau Fr. 7.90, Schwyz Fr. 8.40, Brunnen Fr. 8.65, Flüelen Fr. 9.40, Altdorf Fr. 9.55, Erstfeld Fr. 9.95, Amsteg Fr. 10.35, Göschenen Fr. 12.35, Airolo Fr. 13.55, Andermatt Fr. 14.15, Airolo und zurück ab Göschenen oder umgekehrt Fr. 15.85. ● **18. Juni: Basel - Jura - Bern - Interlaken - Brig.** Fahrpreis bis Bern Fr. 7.60, Thun Fr. 9.55, Interlaken Fr. 11.95, Frutigen Fr. 11.50, Kandersteg Fr. 13.10, Goppenstein Fr. 14.80, Brig Fr. 16.75. ● **20 Juni: Basel - Luzern.** Fahrpreis bis Luzern Fr. 7.45. ● **22. Juni: Basel - Olten - Luzern** (Eidg. Schützenfest, offizieller Tag). Fahrpreis Fr. 7.45 (Einzelrückreise innert 10 Tagen). ● **25. Juni: Basel - Jura - Biel - Genfersee.** Fahrpreis bis Lausanne Fr. 11.95, Vevey Fr. 13.05, Montreux Fr. 13.35, Morges Fr. 11.95, Nyon Fr. 13.40, Genève Fr. 14.60. ● **8. Juli: Basel - Zürich - Graubünden, Glarnerland.** Fahrpreis bis Weesen Fr. 11.40, Flums Fr. 12.90, Bad Ragaz Fr. 14.15, Davos-Platz Fr. 23.85, Chur Fr. 15.50, Arosa Fr. 21.50, Disentis Fr. 24.40, St. Moritz, Pontresina oder Zuoz Fr. 30.20, Glarus Fr. 11.95, Linthal Fr. 13.-. - **Basel - Zürich - Appenzellerland, Toggenburg.** Fahrpreis bis Wil Fr. 11.-, Gossau Fr. 12.60, Herisau Fr. 13.30, Urnäsch Fr. 14.25, Appenzell Fr. 15.15, Weissbad Fr. 15.80, Wasserauen Fr. 16.30, Gais Fr. 15.40, Speicher Fr. 14.45, Trogen Fr. 14.75, St. Gallen Fr. 13.25, Rorschach Fr. 14.15, Heiden Fr. 16.15, Rheineck Fr. 14.70, Walzenhausen Fr. 15.90, Lichtensteig Fr. 12.15, Wattwil Fr. 12.35, Ebnet-Kappel Fr. 12.65, Nesslau-Neu St. Johann Fr. 13.50.

Extrafahrten und Gesellschaftsreisen

Jeden Mittwoch: Zürich, Fr. 6.35. ● **Jeden Samstag: nach Spiez,** Fr. 11.10 und **Interlaken-Ost,** Fr. 12.70. ● **Jeden Samstag Sportzug ins Gotthardgebiet:** Brunnen oder Flüelen Fr. 9.70, Erstfeld Fr. 10.20, Amsteg Fr. 10.60, Göschenen Fr. 12.40, Andermatt Fr. 14.20. ● **Jeden Sonntag: Schaffhausen,** Fr. 6.70. ● **Jeden Sonntag: Luzern,** Fr. 6.-. ● **4. Juni: Fahrt ins Blaue,** Pauschal Fr. 13.50. ● **8. Juni: Luzern** Fr. 7.20, **Einsiedeln** Fr. 11.30. ● **10./11. Juni: Kandersteg** Fr. 13.75, **Lötschental** Fr. 15.40. ● **11. Juni: Greyerzerland** Fr. 19.30, **Biel** Fr. 6.70. ● **17./18. Juni: Passwanderung Sefinenfurge** Fr. 15.-. ● **18. Juni: Klausenpass** Fr. 19.40, **Bern** Fr. 8.40. ● **21. Juni: Furka - Grimsel** Fr. 26.-. ● **24./25. Juni: Engelberg** Fr. 11.10, **Passwanderung Grosse Scheidegg** Fr. 14.20. ● **25. Juni: Brienz Rothorn** Fr. 16.70, **Walensee - Amden** Fr. 16.-. ● **28. Juni: Furka - Grimsel** Fr. 26.-. ● **1./2. Juli: Passwanderung Frutt - Jochpass** Fr. 11.60. ● **2. Juli: Biel** Fr. 6.70, **Stoos - Brunnen** Fr. 12.70, **Einsiedeln - Sihlsee - Rapperswil** Fr. 15.-. ● **5. Juli: Furka - Grimsel** Fr. 26.-.

Von Bern

Verwaltungsextrazüge SBB

18. Juni: Bern - Interlaken und Brig. Fahrpreis bis Thun Fr. 2.10, Interlaken Fr. 4.65, Frutigen Fr. 4.20, Kandersteg Fr. 5.95, Goppenstein Fr. 7.90, Brig Fr. 10.20. ● **22. Juni: Luzern** (Eidg. Schützenfest, offizieller Tag). Fahrpreis Fr. 8.55 (Einzelrückreise innert 10 Tagen). ● **8. Juli: Bern - Appenzellerland, Toggenburg.** Fahrpreis bis Wil Fr. 14.05, Gossau Fr. 15.40, Herisau Fr. 16.10, Urnäsch Fr. 17.05, Appenzell Fr. 17.95, Weissbad Fr. 18.60, Wasserauen Fr. 19.10, Gais Fr. 18.10, Speicher Fr. 17.15, Trogen Fr. 17.45, St. Gallen Fr. 15.95, Rorschach Fr. 16.70, Heiden Fr. 18.70, Rheineck Fr. 17.15, Walzenhausen Fr. 18.35, Lichtensteig Fr. 15.15, Wattwil Fr. 15.40, Ebnet-Kappel Fr. 15.65, Nesslau-Neu St. Johann Fr. 16.40. - **Bern - Graubünden - Glarnerland.** Fahrpreis bis Weesen Fr. 14.45, Flums Fr. 15.85, Bad Ragaz Fr. 16.70, Davos-Platz Fr. 26.30, Chur Fr. 17.90, Arosa Fr. 23.90, Disentis Fr. 26.80, St. Moritz, Pontresina oder Zuoz Fr. 32.60, Glarus Fr. 15.05, Linthal Fr. 15.95.

Verwaltungsextrazüge BLS

11. Juni: Bern - Thun - Bern, in Verbindung mit der Ausgabe von Tageskarten für die Dampf- und Motorschiffe des Thuner- und Brienzensees, sowie für die Bahnstrecke Interlaken Bhf. - Interlaken-Ost - Bönigen. Preis der Tageskarte Fr. 5.75. Zu diesem Extrazug werden ausserdem Spezialbillette Bern - Mülönen und zurück à Fr. 3.65 und Mülönen - Niesen-Kulm und zurück (inkl. ein Mittagessen im Hotel Niesen-Kulm) à Fr. 7.25 ausgegeben. - **11. Juni** (Segensonntag im Lötschental): **Bern - Niesen-Kulm - Reichenbach, Frutigen, Kandersteg, Goppenstein und Brig.** Fahrpreis 3. Kl. ab Bern nach Niesen-Kulm Fr. 8.10, Reichenbach Fr. 3.70, Frutigen Fr. 4.20, Kandersteg Fr. 5.95, Goppenstein Fr. 7.90, Brig Fr. 10.20. Es werden auch 2- und 10-tägige Billette ausgegeben.



Portrait de Marie-Anne d'Autriche, femme de Philippe IV, par Velasquez

EXPOSITION DES CHEFS-D'OEUVRE DU

Musée du Prado

sous le haut patronage

du Gouvernement espagnol, du Conseil fédéral,
du Conseil d'Etat de la République et Canton de Genève,
du Conseil administratif de la ville de Genève

MUSÉE D'ART ET D'HISTOIRE GENÈVE

Juin - Juillet - Août 1939

Ecole espagnole: Oeuvres de Velasquez, Greco, Goya, Murillo, Ribera, Zurbaran, etc.

Ecoles étrangères: Oeuvres de Mantegna, Raphaël, Titien, Tintoret, Véronèse, Roger van der Weyden, Breughel, Rubens, van Dyck.

OUVERTURE: 1^{er} JUIN

**HUNDERTTAUSENDE
IN DER SCHWEIZ
INSTALLIERT**



Schüttsteine
Waschtische
Ausgüsse
Wandplatten
Bodenplatten

**A. G. FÜR KERAMISCHE
INDUSTRIE - LAUFEN**



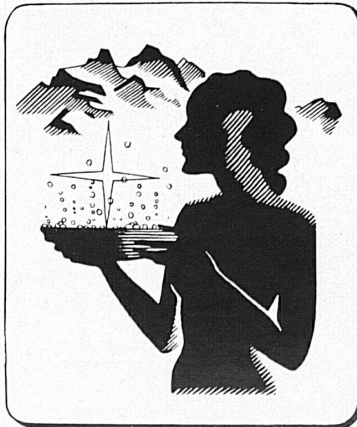
*La
Lumière*

qui chasse les fantômes
qui anime la vie
qui égale le cœur
qui sauvegarde la vue — et
qui ménage le porte-monnaie
c'est celle de la

LUXRAM
Deca

Lumière S.A., Goldau

*Vorbeugen-Heilen-Verjüngen
durch Schweizer Heilbäder*



Baden bei Zürich Mineralreichste 388 m Schwefel- Kochsalz- Therme Europas. 18 Quellen von 48°C. Rheuma, Gicht, Ischias, Frauenkrankheiten	Bad Ragaz-Pfäfers 521-681 m. Akrato-Therme 37°C. Thermal-Schwimmbad, Rheuma, Zirk.-Störungen, Nerven, Lähmungen	Rheinfelden 280 m Herzleiden, Frauenkrank- heiten, Nieren- und Leber- leiden, Gicht und Rheuma, Katarrhe	St. Moritz 1800 m. Das alpine Herz- und Belebungsbad, Eisen- quellen und natürliche Koh- lensäure-Bäder. Frauen- u. Moorbad im Höhenklima	Bad Schuls- Tarasp-Vulpera i. Engadin. 1250 m. Einziges Glaubersalzbad mit Hoch- gebirgsklima. Leber, Galle, Magen, Darm, Herz, Zucker
Leukerbad Wallis 1411 m ü. M. Thermal- quellen 51°C. Schwimm- bassins. Massagen, Schlamm. Rheuma, Frauenkrankheiten	Alvaneu-Bad 950 m (Graub.) Alpine Schwefel- quelle. Pistryan-Kuren. Rheuma, Ischias, Gelenk- leiden, Katarrh	Andeer (Graub.) 1000 m Mineral- und Moorbäder, Inhalationen. Rheuma, Gicht, Ischias, Frauenleiden, Asthma	Disentis Radium-Bad Graubünden 1200 m. Kurhaus Disen- tiserhof, Bade- u. Trink- kuren. Rheuma, Gicht, Herz, Nerven. Leber-, Blasen-, Darmleiden	Fideris Bad 1056 m Natronsaure Eisenquellen. Gegen Blutartrat, Magen-, Darmleiden, Erkrankungen der Luftwege usw.
Lenk i. S. Berner Oberl. Bad u. Kurhaus 1105 m. Stärkstes alpines Schwefelbad, Hals-, Nasen- leiden, chr. Katarrhe, Rheuma, Asthma usw.	Gurnigelbad 1159 m Schwefelquellen m. hohem Radiumgehalt. Rheuma, Katarrh, Tropenkrankheiten	Bad Heustrich Berner Oberland 780 m Schwefelquelle mit hohem Gehalt an kohlenstoffreichem Natron. Atmungsorgane, Rheuma	Passugg ob Chur 830 m. Das Heilbad für Magen-, Zucker- u. Nieren- kranke	Rietbad im Toggenburg 927 m. Radioaktive Schwefel- quelle. Bade-, Trink- u. Inhalationskuren.
Schinznach Bad 360 m. Stärkstes Schwefel- therme Europas. Rheuma, chronische Infekte, Allergie, Stoffwechsel	Val Sinestra (Engadin) 1480 m. Stärkste Arsen-Quelle. Radioaktive Schlammkuren (Blutartrat, Rheuma, Gicht)	Tenigerbad 1300 m (Graubünden) Calciumquellen zu Trink- u. Badekuren. Inhalationen, Kohlensäurebäder, Massage, Diät	Vals (Graub.) 1250 m Eisen- Gips- Therme speist mit 25°C. Alp. Strandbad. Anämie, Nerven-, Nieren-, Frauenleiden, Rheuma, Unfallnachbehandlung	Weissenburg b. O. 900 m. Calcium-Magnesi- um-Sulfat-Therme. Katarrhe der Atmungsorg. Nieren-, Blasen-, Leber- leiden. Stoffwechsel

Von Biel Verwaltungsextrazüge

20. Juni: Biel - Grenchen - Luzern. Fahrpreis bis Lu-
zern Fr. 9.15. ● 23. Juni: Biel - Bern - Langnau - Lu-
zern (Eidg. Schützenfest). Fahrpreis Fr. 10.10.

Von Chiasso Verwaltungsextrazug

26. Juni: Chiasso - Bellinzona - Luzern (Eidg. Schützen-
fest, Tessinertag). Fahrpreise von Chiasso Fr. 16.60,
von Bellinzona Fr. 13.10, von Locarno Fr. 14.50.

Von Chur Verwaltungsextrazug

19. Juni: Luzern (Eidg. Schützenfest, Ostschweizertag).
Fahrpreis von Chur Fr. 11.80, von Bad Ragaz
Fr. 10.15, von Thalwil Fr. 3.60.

De Fribourg Train spécial

17/18. Juni: Lucerne (Fête fédérale de tir). Prix de
Fribourg Fr. 8.15, de Flamatt Fr. 7.05.

De Genève-Cornavin

Trains spéciaux

Du 18. Juni au 27. août, tous les dimanches: train spé-
cial Genève - Brigue (correspondances avec toutes
les lignes de chemins de fer privées). Prix: Aigle
Fr. 6.50, Bex Fr. 7.-, St-Maurice Fr. 7.25, Vernayaz
Fr. 7.85, Martigny Fr. 8.15, Sion Fr. 9.75, Sierre
Fr. 10.70, Loèche Fr. 11.25, Viège Fr. 12.45, Brigue
Fr. 12.95. ● 24. Juni: Genève - Lausanne - Berne -
Lucerne (Fête fédérale de tir, journée romande).
Prix aller et retour (retour individuel dans les 10
jours) Fr. 18.95.

Excursions et voyages en société

7/8. Juni: Einsiedeln (Procession de la Fête-Dieu).
Prix forfaitaire Fr. 34.-. ● 10/11. Juni: Kandersteg -
Lötschental (Procession historique à Kippel). Prix
forfaitaire Fr. 31.-. ● 11. Juni: La Chaux-de-Fonds - Le
Locle - Saut-du-Doubs. Prix Fr. 12.70. ● 18. Juni:
Voyage surprise sur les lacs de Bienna, Neuchâtel et
Morat. Prix Fr. 13.25. ● 24/25. Juni: Zermatt et Gor-
nergrat. Prix Fr. 51.-. ● 1/2. Juli: Lac de Brienz -
Grimsel - Glacier du Rhône. Fr. 43.-. ● 9/10. Juli:
Glaris - Braunwald - Col du Klausen (car postal). Prix
forfaitaire Fr. 50.-. ● 9. Juli: Barberine. Prix
Fr. 13.70.

Von Olten, Zofingen u. Langenthal Gesellschaftsreisen

11. Juni: Oberblegisee - Braunwald - Linthal. Fahr-
preise Fr. 11.60 bis Fr. 13.60. ● 17./18. Juni: Hoher
Kasten im Appenzellerland. Fahrpreise Fr. 13.60 bis
15.50. ● 25. Juni: Oberalpsee oder Ritomsee. Fahr-
preise Fr. 14.50 bis Fr. 17.20. - Gorges de l'Areuse.
Fahrpreise Fr. 6.- bis Fr. 8.50. ● 1./2. Juli: Mond-
scheinfahrten auf den Napf und Brienzler Rothorn.
Fahrpreise Fr. 5.- bis 6.40 resp. Fr. 14.-. ● 8./9. Juli:
Chur - Lenzerheide - Julier - St. Moritz - Maloja - Co-
mersee - Lugano. Ganzes Arrangement Fr. 61.- bis
Fr. 62.50. ● 9. Juli: Goldau - Rigi Kulm - Vitznau -
Luzern. Fahrpreise Fr. 11.50 bis Fr. 14.-.

De Lausanne Trains spéciaux

Du 18. Juni au 27. août, tous les dimanches: train
spécial Genève - Lausanne - Brigue (correspondances
avec toutes les lignes de chemins de fer privées).
Prix de Lausanne: Aigle Fr. 2.60, Bex Fr. 3.15,
St-Maurice Fr. 3.40, Vernayaz Fr. 4.05, Martigny
Fr. 4.35, Sion Fr. 6.05, Sierre Fr. 7.05, Loèche Fr. 7.60,
Viège Fr. 8.75, Brigue Fr. 9.30. ● 24. Juni: Lausanne -
Berne - Lucerne. Prix Fr. 15.60.

Du Locle Trains spéciaux

18. Juni: Berne - Interlaken et Brigue. Prix: Berne
Fr. 5.75, Thoune Fr. 7.65, Interlaken Fr. 10.10,
Frutigen Fr. 9.70, Kandersteg Fr. 11.35, Goppenstein
Fr. 13.20, Brigue Fr. 15.15. ● 25. Juni: Le Locle - Lac
Léman. Prix: Lausanne Fr. 8.05, Vevey Fr. 9.20, Mon-
treux Fr. 9.55, Morges Fr. 8.05, Nyon Fr. 9.65, Genève
Fr. 10.95.

Von Linthal Verwaltungsextrazug

30. Juni: Thalwil - Luzern (Eidg. Schützenfest, Kan-
tonaltag Zug und Glarus). Fahrpreise von Linthal
Fr. 9.-, von Glarus Fr. 8.-, von Zug Fr. 2.40.

De Neuchâtel Train spécial

18. Juni: Berne, Interlaken et Brigue. Prix: pour
Berne Fr. 3.55, Thoune Fr. 5.60, Interlaken Fr. 8.05,
Frutigen Fr. 7.60, Kandersteg Fr. 9.25, Goppenstein
Fr. 11.20, Brigue Fr. 13.55. Pour Kandersteg, avec
retour depuis Loèche-les-Bains Fr. 17.90.

Excursions et voyages en société

4, 11, 18, 25. Juni: Genève, à l'occasion de l'Expo-
sition des Chefs-d'œuvre du Prado: Billet à Fr. 9.10,
validité un jour. ● 4. Juni: Morges, à l'occasion des
courses de chevaux, valable un jour, Fr. 5.80. ● 11. et
25. Juni: Schaffhouse et Chutes du Rhin. Visite à l'Ex-
position Nationale. Voyage de deux jours. Billet
Fr. 11.95. Entrée Expo Fr. 2.-.

Von Romanshorn

Verwaltungsextrazug

19. Juni: Frauenfeld-Luzern (Eidg. Schützenfest, Ostschweizertag). Fahrpreise v. Romanshorn Fr. 10.85, von Frauenfeld Fr. 8.15.

Von Rorschach Verwaltungsextrazug

19. Juni: St. Gallen-Luzern (Eidg. Schützenfest, Ostschweizertag) Fahrpreise von Rorschach-Bhf. Fr. 12.05, St. Gallen Fr. 10.95, Winterthur-Hbf. Fr. 6.70, Zürich-Hbf. Fr. 4.75.

Von Rüti (Zürich) Gesellschaftsreisen

11. Juni: Eugensberg-Arenenberg-Untersee. Fahrpreis Fr. 6.60/8.-. Mittagessen Fr. 4.55 (inkl. Trinkgeld und Eintritt Eugensberg und Arenenberg). - Fahrt ins Blaue. Fahrpreis Fr. 13.80. • 18. Juni: Goldau-Rigi-Vierwaldstättersee. Fahrpreis Fr. 11.50/13.50. • 24./25. Juni: Grosse-Kleine Scheidegg-Wengen. Fahrpreis Fr. 18.90/20.80. • 1./2. Juli: Viamala-St. Bernhardin-Ritomsee. Fahrpreis Fr. 27.70/28.50. • 2. Juli: Gotthard-Ritomsee. Fahrpreis Fr. 14.-/16.-. - Braunwald-Oberblegisee. Fahrpreis Fr. 6.-/8.-.

Von Schaffhausen

Verwaltungsextrazug

21. Juni: Zürich-Luzern (Eidg. Schützenfest, Kantonaltage Schaffhausen und Zürich). Fahrpreise: Von Schaffhausen Fr. 8.35, von Zürich-Hbf. Fr. 4.75.

Gesellschaftsfahrten

11. Juni: Säntis-Kulm. Fahrpreis bis Schwägalp Fr. 9.10, Säntis-Kulm Fr. 17.-. • 18. Juni: Luzern-Vierwaldstättersee-Seelisberg-Flüelen. Fahrpreis Fr. 10.90. • 25. Juni: Luzern und Stanserhorn-Fürigen. Fahrpreis bis Luzern Fr. 6.90, Stanserhorn Fr. 13.20. • 2. Juli: Braunwald-Klausenpass-Vierwaldstättersee. Fahrpreis Fr. 18.40. • 8./9. Juli: Furka-Grimsel mit Postauto (Rundfahrt). Fahrpreise Fr. 22.50, Pauschal Fr. 43.-.

Von Wädenswil und den Stationen des linken Zürichseufers

Gesellschaftsreisen

18. Juni: Braunwald (Oberblegisee). Fahrpreis Fr. 6.- und Fr. 7.-. • 2. Juli: Musikalische Fahrt ins Blaue mit Handharmonikaklub. Fr. 6.- und Fr. 7.-.

Von Zürich Verwaltungsextrazüge

22. Juni: Thalwil-Luzern (Eidg. Schützenfest, offizieller Tag). Fahrpreis Fr. 4.75 (Einzelrückreise innert 10 Tagen). • 25. Juni: Bern-Genfersee. Fahrpreise bis Bern Fr. 8.35, Lausanne Fr. 14.05, Vevey Fr. 15.05, Montreux Fr. 15.35, Morges Fr. 14.75, Nyon Fr. 16.10, Genève Fr. 17.30. - Meilen-Glarnerland. Fahrpreise bis Weesen Fr. 4.20, Näfels-Mollis Fr. 4.05, Netstal Fr. 4.30, Glarus Fr. 4.50, Schwanden Fr. 4.85, Nidfurn-Haslen Fr. 4.95, Luchsingen Fr. 5.15, Linthal Fr. 5.55. • 2. Juli: Gotthard. Fahrpreise bis Arth-Goldau Fr. 2.95, Schwyz Fr. 3.55, Brunnen Fr. 3.70, Flüelen Fr. 4.50, Altdorf Fr. 4.70, Ernstfeld Fr. 5.10, Amsteg Fr. 5.55, Gurtellen Fr. 6.25, Wassen Fr. 7.-, Göschenen Fr. 7.65, Airolo Fr. 9.-, Andermatt Fr. 9.45, Gletsch Fr. 14.55, Disentis Fr. 16.20.

Bemerkungen zu den Verwaltungsextrazügen und Gesellschaftsreisen

Die Preise gelten für die Hin- und Rückfahrt im Extrazug, inkl. Schnellzugzuschlag. Für die meisten Züge sind aber auch Billette zur Hinfahrt im Extrazug und Einzelrückreise innert zehn Tagen, oder zur Einzelhinreise am Vortag und Rückreise im Extrazug erhältlich. Ab Stationen, von denen aus der Extrazug mit fahrplanmässigen Zügen erreicht werden kann, werden ebenfalls Billette zu Extrazugstaxe ausgegeben. - Auch bei den Gesellschaftsreisen werden zuweilen Billette zur Einzelrückreise innert 10 Tagen abgegeben. Für jede weitere Auskunft bezüglich Fahrpreise, Unterkunft, Verpflegung (bei mehrtägigen Gesellschaftsfahrten) usw. wende man sich an die Organisationsstellen in den grösseren S B B-Bahnhöfen.

Observations pour les trains spéciaux et les voyages en société

Les prix indiqués sont ceux du voyage aller et retour par train spécial, surtaxe pour trains directs comprise. Toutefois, dans la plupart des cas, on peut obtenir des billets valables pour l'aller par train spécial et pour le retour individuel dans les dix jours, ou inversement, pour l'aller individuel la veille et le retour par train spécial. Les gares d'où l'on peut atteindre le train spécial au moyen des trains ordinaires, délivrent aussi des billets au prix du train spécial. - Pour certains voyages en société des billets valables pour le retour individuel dans les 10 jours sont souvent également délivrés. Pour tous renseignements relatifs à ces billets, arrangements à forfait (pour voyages en société de plusieurs jours), etc., s'adresser aux Bureaux de renseignements Voyages-Excursions dans les principales gares des C F F.



Eingang zum Bankgebäude in Zürich

Schweizerische

Bankgesellschaft

UNION DE BANQUES SUISSES

Unione di Banche Svizzere - Union Bank of Switzerland

WINTERTHUR

ZÜRICH

ST. GALLEN

Aarau, Baden, Basel, Bern, Genf, Lausanne, Locarno, Lugano, Montreux, Vevey, Fleurier, Frauenfeld, La Chaux-de-Fonds, Liestal, Lichtensteig, Rorschach, Rapperswil, Wil, Wohlen, Aadorf, Ascona, Couvet, Flawil, Gossau, Mendrisio, Rüti (Zürich)

Ausführung aller Bankgeschäfte

Toutes opérations de banque

Every description of Banking Business