

# Vacances de ski à Verbier

Autor(en): **[s.n.]**

Objektyp: **Article**

Zeitschrift: **Die Schweiz = Suisse = Svizzera = Switzerland : offizielle Reisezeitschrift der Schweiz. Verkehrszentrale, der Schweizerischen Bundesbahnen, Privatbahnen ... [et al.]**

Band (Jahr): - **(1939)**

Heft 3

PDF erstellt am: **27.07.2024**

Persistenter Link: <https://doi.org/10.5169/seals-774548>

## **Nutzungsbedingungen**

Die ETH-Bibliothek ist Anbieterin der digitalisierten Zeitschriften. Sie besitzt keine Urheberrechte an den Inhalten der Zeitschriften. Die Rechte liegen in der Regel bei den Herausgebern.

Die auf der Plattform e-periodica veröffentlichten Dokumente stehen für nicht-kommerzielle Zwecke in Lehre und Forschung sowie für die private Nutzung frei zur Verfügung. Einzelne Dateien oder Ausdrucke aus diesem Angebot können zusammen mit diesen Nutzungsbedingungen und den korrekten Herkunftsbezeichnungen weitergegeben werden.

Das Veröffentlichen von Bildern in Print- und Online-Publikationen ist nur mit vorheriger Genehmigung der Rechteinhaber erlaubt. Die systematische Speicherung von Teilen des elektronischen Angebots auf anderen Servern bedarf ebenfalls des schriftlichen Einverständnisses der Rechteinhaber.

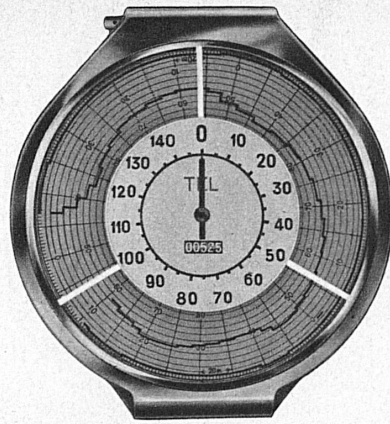
## **Haftungsausschluss**

Alle Angaben erfolgen ohne Gewähr für Vollständigkeit oder Richtigkeit. Es wird keine Haftung übernommen für Schäden durch die Verwendung von Informationen aus diesem Online-Angebot oder durch das Fehlen von Informationen. Dies gilt auch für Inhalte Dritter, die über dieses Angebot zugänglich sind.

MODELLE  
FÜR JEDEN BEDARF



A. G. FÜR KERAMISCHE  
INDUSTRIE - LAUFEN



## Der Farbscheiben-Tachograph TEL R 1038

zeichnet fortlaufend die Geschwindigkeit der letzten zurückgelegten 500 m auf. Gleichzeitig registriert er jede Betätigung der Fussbremse und auf Wunsch auch jede Betätigung der Winker. Diese Aufzeichnungen erfordern keinen Papierstreifen, und der Apparat benötigt nicht mehr Unterhalt als ein gewöhnlicher Geschwindigkeitsmesser. Er kann in allen Motorfahrzeugen leicht eingebaut werden.

**Hasler AG Bern**

den meisten Strecken, bedeutende Vergünstigungen auf den übrigen und da und dort auch erhebliche Fahrpreismässigungen in benachbarten Gebieten in sich. Auch dieses Jahr wieder werden die schweizerischen regionalen Ferienabonnemente in 16 Regionen erhältlich sein. Am 1. März treten die Abonnemente in Kraft für Lugano und Locarno, am 1. April für Montreux, Vevey und Mittelwallis, am 15. Mai für das Berner Oberland, das Vierwaldstätterseegebiet und die Bündner Gebiete von Chur, Davos/Klosters, Bündner Oberland, St. Moritz/Pontresina und Schuls, am 15. Juni für die Regionen Urnersee und Gottard, Glarnerland, Nordostschweiz und Appenzellerland.

### Vacances de ski à Verbier

La station de Verbier (Valais) a de nouveau organisé cette année des semaines d'excursions à ski, dont les deux dernières auront lieu au courant du mois de mars, soit: du 4 au 11 mars et du 11 au 18 mars. Le prix par semaine est fixé à fr. 96.-, tout compris, c'est-à-dire: l'autocar Martigny-Verbier et retour, la rétribution des guides, l'entretien et le logement à la cabane du Mont-Fort et dans les hôtels de Verbier (taxes et service compris), les provisions de route, etc. Pour tous renseignements, s'adresser à M. Maurice Besson, gardien de la Cabane du Mont-Fort, Sport Hôtel, Verbier.

### Frühlings-Skitourenwochen in Davos und Grindelwald

Der Frühlings-Skisport erfasst immer grössere Kreise der Skifahrerwelt, ja, sichtlich verschiebt sich allmählich die Saison. Skiferien im März, ja im April werden immer beliebter. Warum? Weil die Möglichkeiten im Frühling nicht eingrenzt, sondern, jedenfalls nach oben, ausgeweitet werden. Wenn der Gilde der Tourenfahrer noch Bergbahnen ihre Hilfe leihen, dann rücken auch die hochalpinen Gefilde den Sportzentren nahe. Davos ist in dieser Hinsicht besonders bevorzugt. Darum wird denn auch das XVI. Davoser Frühjahrs-Skimeeting vom 1. März bis 1. April 1939, seine starke Anziehungskraft auf die Ski-Alpinisten ausüben.

In Grindelwald organisieren die Schweizer Skischule und der Skiklub vom 6.-12. und vom 20.-26. März zwei Frühlings-Skitourenwochen. Das Programm umfasst zwei Halbtagestouren, zwei Tagestouren und eine grosse dreitägige Gletscherwanderung. Für Hütentaxen, Hüttenverpflegung, Führer und Träger bezahlen S. A. C.-Mitglieder Fr. 50.-, Nicht-S. A. C.-Mitglieder Fr. 55.-. Die im Programm inbegriffenen Bahnfahrten Grindelwald-Eiger-Gletscher, Grindelwald-Scheidegg, Grindelwald-Eismeer und Grindelwald-Jungfrauoch sind für die Teilnehmer stark ermässigt und kosten insgesamt nur Fr. 34.65. Anmeldungen sind frühzeitig zu richten an das Sekretariat der Skischule Grindelwald, wo auch weitere Auskünfte erhältlich sind.

### Reisepläne verwirklichen,

dafür bietet sich während der Landesausstellung eine ausserordentlich günstige Gelegenheit. Das besonders geschaffene Landesausstellungs-Abonnement bildet unter den verschiedenen vorteilhaften Abonnementarten, welche bereits heute bestehen, eine Neuheit, die bestimmt zum Schlager der Reisevergünstigungen wird. Für den verhältnismässig billigen Preis von Fr. 45.- in 3. Klasse und Fr. 60.- in 2. Klasse haben Sie die grossen Vorzüge des Generalabonnementes, beliebige Fahrten auf dem ganzen Netz der Schweizerischen Bundesbahnen und den wichtigsten Privatbahnen auszuführen und dazu noch die Möglichkeit, 20 Fahrten zur halben einfachen oder Hin- und Rückfahrts-taxe zu geniessen. Dabei wählen Sie innerhalb der Gültigkeitsdauer von 16 Tagen die vier Hauptreisestage selbst aus, an denen Sie z. B. auch auf den Strecken der Bern-Lötschberg, Montreux-Oberland-, Rhätischen Bahn u. a. m., sowie auf dem Genfersee, Thuner- und Brienersee und dem Zürichsee beliebige Fahrten ausführen können.

Je eines dieser vier Tagesfelder werden Sie sich wohl für die Hin- und Rückfahrt nach Zürich oder nach dem Ferienort reservieren und für die zwei verbleibenden wählen Sie das schönste Wetter aus, um eine oder zwei

REISEBÜRO

MITROPA

Sie fahren gut mit der  
**MITROPA**  
Fragen Sie Ihr Reisebüro!