

# Zum Comptoir in Lausanne: Fahrpreisermässigung "Einfach für retour"

Autor(en): [s.n.]

Objektyp: **Article**

Zeitschrift: **Die Schweiz = Suisse = Svizzera = Switzerland : offizielle Reisezeitschrift der Schweiz. Verkehrszentrale, der Schweizerischen Bundesbahnen, Privatbahnen ... [et al.]**

Band (Jahr): - (1940)

Heft 9-10

PDF erstellt am: **26.09.2024**

Persistenter Link: <https://doi.org/10.5169/seals-772702>

## **Nutzungsbedingungen**

Die ETH-Bibliothek ist Anbieterin der digitalisierten Zeitschriften. Sie besitzt keine Urheberrechte an den Inhalten der Zeitschriften. Die Rechte liegen in der Regel bei den Herausgebern.

Die auf der Plattform e-periodica veröffentlichten Dokumente stehen für nicht-kommerzielle Zwecke in Lehre und Forschung sowie für die private Nutzung frei zur Verfügung. Einzelne Dateien oder Ausdrucke aus diesem Angebot können zusammen mit diesen Nutzungsbedingungen und den korrekten Herkunftsbezeichnungen weitergegeben werden.

Das Veröffentlichen von Bildern in Print- und Online-Publikationen ist nur mit vorheriger Genehmigung der Rechteinhaber erlaubt. Die systematische Speicherung von Teilen des elektronischen Angebots auf anderen Servern bedarf ebenfalls des schriftlichen Einverständnisses der Rechteinhaber.

## **Haftungsausschluss**

Alle Angaben erfolgen ohne Gewähr für Vollständigkeit oder Richtigkeit. Es wird keine Haftung übernommen für Schäden durch die Verwendung von Informationen aus diesem Online-Angebot oder durch das Fehlen von Informationen. Dies gilt auch für Inhalte Dritter, die über dieses Angebot zugänglich sind.



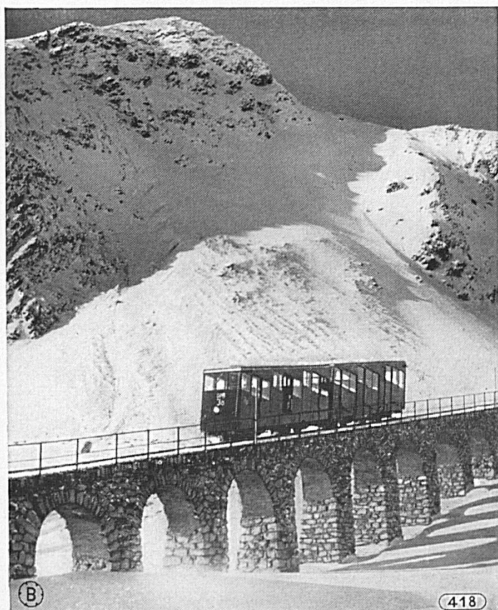
**ALBIWERK  
ZÜRICH A.G.**

**Die Präzision der Bauelemente in  
unseren Telephonzentralen gewähr-  
leistet grösste Betriebssicherheit**

**Walzwerke, Giessereien,  
Elektrostahlwerk,  
Schmiede, Mech. Werkstätten.**



**Werke in Gerlafingen,  
Klus, Rondez,  
Choindez, Bern, Olten.**



Davos-Parsonn-Bahn, II. Sektion, Blick gegen Schiahorn

### Eisenbahnmateriäl:

Weichen und Kreuzungen, Drehscheiben, Schiebebühnen, Achsversenkapparate, Schienenbefestigungsmittel, Hebeböcke, Zug- und Stossorgane, Rollbahnmateriäl.

### Bergbahnen:

Zahnstangen-Oberbau diverser Systeme. Vollständige Standseilbahnen für Personen und Güter (bis jetzt 128 Standseilbahnen geliefert). Schwebebahnen, Aufzüge für Wintersport.

**Förderwinden für Material-  
transporte auf starkem Gefälle.**

**Krane aller Art u. Verladeanlagen.**

**Baummaschinen u. Transportanlagen.**

**Installationsmateriäl f. elektrische  
Kabel- und Freileitungen.**

**Schützen für Stauwehre u. Turbinen.**

**Gesellschaft der Ludw. von Roll'schen Eisenwerke A.G.,  
Gerlafingen**

## Volksreisetage der Rhätischen Bahn 7. und 8. September 1940

Ausgabe der Wochenendkarten der Rhätischen Bahn am 7. und 8. September 1940 auf allen Stationen der Rhätischen Bahn und gewissen Stationen der Schweizerischen Bundesbahnen.

### Gültigkeit:

- Die am 7. September gelösten Wochenendkarten gelten am Samstag, den 7. September und Sonntag, den 8. September oder am Samstag, den 7. September und am Montag, den 9. September.
- Die am 8. September gelösten Wochenendkarten gelten am Sonntag, den 8. September und am Montag, den 9. September, somit zwei volle Tage zur beliebigen und unbeschränkten Befahrung der Rhätischen Bahn in allen fahrplanmässigen Zügen (ohne Bezahlung von Schnellzugzuschlägen).

Mit den am Sonntag, den 8. September 1940 gelösten Wochenendkarten kann die Reise auch erst am Montag begonnen und beendigt werden.

**Preis: Fr. 8.- in III. Klasse und Fr. 12.- in II. Klasse. Kinder von 4 bis 12 Jahren zahlen den halben Preis.**

**Klassenwechsel: Wochenendkarten III. Kl./II. Kl. Aufzahlung Fr. 4.-.**

Inhaber von Generalabonnementen III. Klasse können für sich selbst gegen Aufzahlung von Fr. 6.- Wochenendkarten II. Klasse kaufen.

### Tabbegünstigungen der Anschlussbahnen:

Inhaber von Wochenendkarten der Rhätischen Bahn geniessen auf den nachstehenden Anschlussbahnen folgende Fahrpreismässigung:

**Berninabahn:** Spezialbillette mit zweitägiger Gültigkeit (Samstag und Sonntag oder Sonntag und Montag) zu beliebigen Fahrten auf dem ganzen Netz der Berninabahn. Preis Fr. 8.- in II. Klasse und Fr. 5.- in III. Klasse.

**Chur-Arosa-Bahn:** Wochenendkarten für eine Hin- und Rückfahrt Chur-Arosa-Chur zu Fr. 4.50 in II. Klasse und Fr. 3.- in III. Klasse. Ausgabe Samstag und Sonntag. Gültig zur Rückfahrt bis und mit Montag.

**Davos-Parsonn-Bahn:** Bergfahrt Davos-Dorf-Weissfluhjoch Fr. 2.65, Talfahrt Weissfluhjoch-Davos-Dorf Fr. 1.50, Berg- und Talfahrt Davos-Dorf-Weissfluhjoch-Davos-Dorf Fr. 3.25.

**Schatzalp-Bahn:** Bergfahrt 80 Rp., Talfahrt 45 Rp., Berg- und Talfahrt Fr. 1.20.

**Furka-Oberalp-Bahn:** Billette einfacher Fahrt zum halben Preis ab Disentis nach allen Stationen der Furka-Oberalp-Bahn, gültig zur taxtfreien Rückfahrt nach der Ausgabestation.

**Muottas-Muraigl-Bahn:** Taxtermässigung 40 %.

● Schweizerische Bundesbahnen: Sonntagsbillette.

● Eidg. Postverwaltung: Sonntagsbillette.

**Verkaufsstellen der Rh B-Wochenendkarten auf den S B B-Bahnhöfen:** Zürich Hbf., Zürich-Enge, Winterthur, Thalwil, Wädenswil, Rapperswil, St. Gallen, Rorschach, Altstätten (St. G.), Buchs (St. G.), Sargans, Ziegelbrücke, Glarus, Ragaz, Maienfeld.

## Zum Comptoir in Lausanne: Fahrpreismässigung „Einfach für retour“

Die Schweizerischen Bundesbahnen gewähren auch dieses Jahr wieder eine Vergünstigung zum Besuch des Schweizer Comptoirs in Lausanne, das vom 7. bis 22. September 1940 stattfindet, und zwar berechtigten die im Zeitraum vom 5. bis 22. September nach Lausanne gelösten, einfachen Billette zur Rückfahrt an den Ausgangsort, vorausgesetzt dass sie im Comptoir abgestempelt werden. Die Gültigkeitsdauer dieser Billette beträgt 6 Tage mit der Einschränkung jedoch, dass die am 20., 21. und 22. September gelösten Billette nur bis und mit 24. September zur Gratisrückreise berechtigen. Der Schnellzugzuschlag ist auf der Hin- und Rückfahrt voll zu bezahlen.

## Réintroduction des billets du dimanche

Les gares délivrent de nouveau des billets du dimanche aller et retour au prix de la simple course, avec aller le samedi ou le dimanche, et retour le dimanche ou le lundi.