

Abschied vom Dampfbetrieb

Autor(en): **[s.n.]**

Objektyp: **Article**

Zeitschrift: **Die Schweiz = Suisse = Svizzera = Switzerland : offizielle Reisezeitschrift der Schweiz. Verkehrszentrale, der Schweizerischen Bundesbahnen, Privatbahnen ... [et al.]**

Band (Jahr): - **(1940)**

Heft 5-6

PDF erstellt am: **26.09.2024**

Persistenter Link: <https://doi.org/10.5169/seals-772664>

Nutzungsbedingungen

Die ETH-Bibliothek ist Anbieterin der digitalisierten Zeitschriften. Sie besitzt keine Urheberrechte an den Inhalten der Zeitschriften. Die Rechte liegen in der Regel bei den Herausgebern.

Die auf der Plattform e-periodica veröffentlichten Dokumente stehen für nicht-kommerzielle Zwecke in Lehre und Forschung sowie für die private Nutzung frei zur Verfügung. Einzelne Dateien oder Ausdrucke aus diesem Angebot können zusammen mit diesen Nutzungsbedingungen und den korrekten Herkunftsbezeichnungen weitergegeben werden.

Das Veröffentlichen von Bildern in Print- und Online-Publikationen ist nur mit vorheriger Genehmigung der Rechteinhaber erlaubt. Die systematische Speicherung von Teilen des elektronischen Angebots auf anderen Servern bedarf ebenfalls des schriftlichen Einverständnisses der Rechteinhaber.

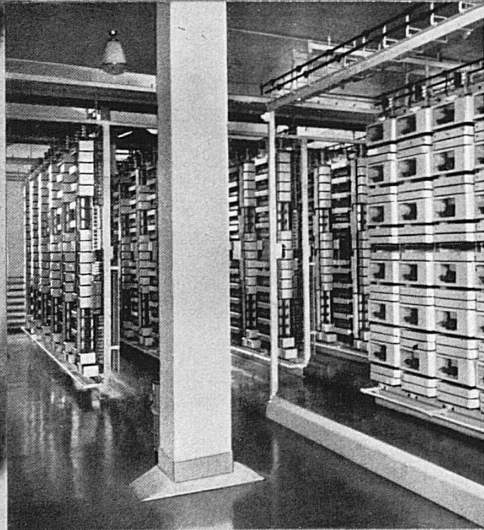
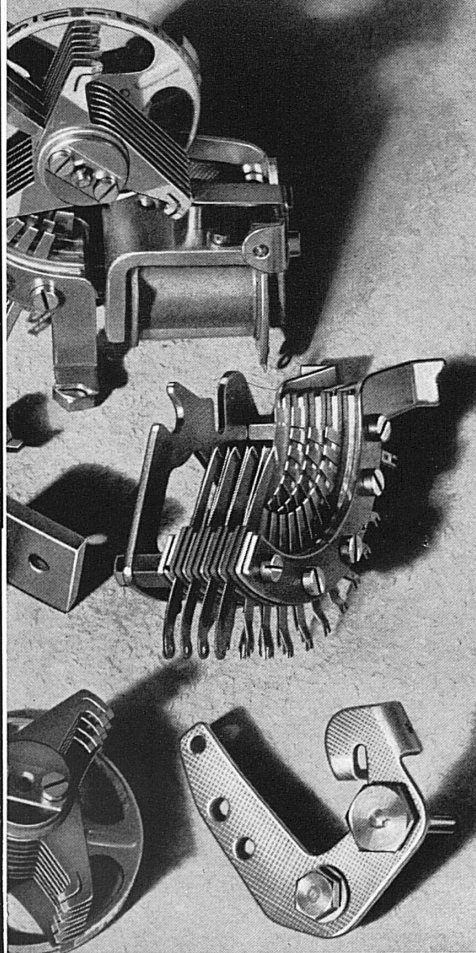
Haftungsausschluss

Alle Angaben erfolgen ohne Gewähr für Vollständigkeit oder Richtigkeit. Es wird keine Haftung übernommen für Schäden durch die Verwendung von Informationen aus diesem Online-Angebot oder durch das Fehlen von Informationen. Dies gilt auch für Inhalte Dritter, die über dieses Angebot zugänglich sind.



**ALBIWERK
ZÜRICH A.G.**

**Die Präzision der Bauelemente in
unseren Telephonzentralen gewähr-
leistet grösste Betriebsicherheit**



stellen sich die Schweizer entgegen, und von den Höhen stürzten Felsblöcke und Baumstämme auf die feindlichen Krieger herab. Diese wurden von Panik ergriffen und zogen sich in schrecklicher Unordnung zurück.

Mit dem Bild der Marke «Calven», Taxwert 20 Rp., soll an die Schlacht an der Calven am Ausgang des Münstertales vom Jahre 1499 erinnert werden, die von den Bündnern ohne Mithilfe der verbündeten Eidgenossen durchkämpft wurde.

Das Bild der Marke «Les Rangiers», Taxwert 30 Rp., will den Wehrwillen der Schweiz in jüngster Vergangenheit und in der Gegenwart offenbaren.

Mögen diese vier historischen Gedenkstätten, wenn sie uns im Gewande von Briefmarken entgegenreten, ihre Wirkung nicht verfehlen und zu einem vollen Erfolg der diesjährigen Bundesfeieraktion führen.

ELBEO Strümpfe-
geben Ihren Beinen
eine wundervolle
schlanke Plastik.

Luzern

Hotel Diana modernes, gepflegtes Haus

Ruhig gelegen am Englischen Garten, nahe dem Bahnhof und den Dampfbooten. Alle Zimmer mit fliessendem Wasser. Auch Zimmer mit Bad usw. Einzelzimmer von Fr. 4.50 an, Doppelzimmer von Fr. 8.- an. Pension von Fr. 11.50 an. Restauration zu jeder Tageszeit.

Telephon 21635

J. Müller, Prop.

Abschied vom Dampfbetrieb

nimmt demnächst die westschweizerische Bahnstrecke Vevey-Chexbres-Puidoux, welche die Verbindung herstellt zwischen den beiden Hauptlinien Simplon-Lausanne und Genf-Romanshorn.

Wenn der elektrische Blitzzug Zürich-Bern-Lausanne mit 125 km Stundengeschwindigkeit mit seinen drei Wagen modernster Ausstattung am Bahnhof Puidoux-Chexbres vorbeirast, so mag er, der Leichtbeschwingte, recht gering denken von dem bescheidenen Kollegen, der für 7825 m Länge volle 25 Minuten benötigt, als rechte Bergbahn dabei einen Höhenunterschied von 232 m überwindend.

Ungezählte Reisende erfreut vor allem bei der Talfahrt nach dem Austritt aus dem ersten Tunnel bei der Station Chexbres-Village der Weitblick auf See und Gebirge und die Fahrt durch Weingebiet der Lavaux.

Naturfreunden und Ferienhungrigen bietet diese Gegend viel, besonders aber auch dem Freund vaterländischer Heimatkunde.

Schon die Römer schätzten die Vorzüge dieser Landschaft, von der es gelten mag: Ille terrarum mihi praeter omnes angulus / Jencos Plätzchen lächelt mir vor allen andern auf Erden zu.

«Balcon du Léman», so wird Chexbres genannt, und es verdient diesen Ehrennamen dank seiner prächtigen Lage wirklich.

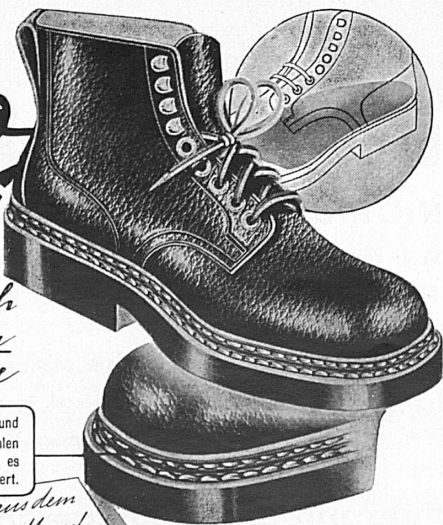
Mögen es recht viele sein, die in diesem friedlichen Erdenwinkel Stille und Ruhe und Erholung finden!
HS.

Jlco
iii
FIX

**Feldschuh
mit plastischer
Innensohle**

Zwiegenäht, die zuverlässigste und beste Machart. Die kräftigen Sohlen behalten ihre Biegsamkeit, wie es das Pirschen im Gelände erfordert.

*Registrierte Urteile aus dem
Militärdienst über Marsch-
Schuhe mit dem plastischen
Jlco Fix Fundament*



**Ein Wohlbehagen, wie
Sie es bisher in Marsch-
schuhen nicht kannten.**

Dieser Schuh ist mit dem plastischen Jlc-Fix-Fundament versehen. Die innere Sohle ist nicht platt, sondern entspricht genau der gewölbten, plastischen Form des Fusses. Ihre Füsse sind weich gebettet und richtig gesteuert; lange Märsche und schwere Lasten halten sie aus, ohne zu ermüden und zu schmerzen.

Chromsportleder schwarz, ganz ledergefüllt, halbgeschlossene Zunge.

Durchgehende Doppelsohlen; kräftig und strapazierfähig; zweigenäht.

*Schließen Sie in den Jlc-Fix-Feldschuh
und fühlen Sie diesen Unterschied!*

Bezugsquellen durch J. Lüthi & Co., Burgdorf

