

# Verbilligte Fahrten = Voyages à bon marché

Objektyp: **Group**

Zeitschrift: **Die Schweiz = Suisse = Svizzera = Switzerland : offizielle Reisezeitschrift der Schweiz. Verkehrszentrale, der Schweizerischen Bundesbahnen, Privatbahnen ... [et al.]**

Band (Jahr): - **(1940)**

Heft 7-8

PDF erstellt am: **26.09.2024**

## **Nutzungsbedingungen**

Die ETH-Bibliothek ist Anbieterin der digitalisierten Zeitschriften. Sie besitzt keine Urheberrechte an den Inhalten der Zeitschriften. Die Rechte liegen in der Regel bei den Herausgebern. Die auf der Plattform e-periodica veröffentlichten Dokumente stehen für nicht-kommerzielle Zwecke in Lehre und Forschung sowie für die private Nutzung frei zur Verfügung. Einzelne Dateien oder Ausdrucke aus diesem Angebot können zusammen mit diesen Nutzungsbedingungen und den korrekten Herkunftsbezeichnungen weitergegeben werden. Das Veröffentlichen von Bildern in Print- und Online-Publikationen ist nur mit vorheriger Genehmigung der Rechteinhaber erlaubt. Die systematische Speicherung von Teilen des elektronischen Angebots auf anderen Servern bedarf ebenfalls des schriftlichen Einverständnisses der Rechteinhaber.

## **Haftungsausschluss**

Alle Angaben erfolgen ohne Gewähr für Vollständigkeit oder Richtigkeit. Es wird keine Haftung übernommen für Schäden durch die Verwendung von Informationen aus diesem Online-Angebot oder durch das Fehlen von Informationen. Dies gilt auch für Inhalte Dritter, die über dieses Angebot zugänglich sind.

**Tage:** The Senior Cup; **11. August:** The Ladies Cup; **17. August:** The Bernina Cup; **19. August und folgende Tage:** Engadine Championship; **23. August:** Palu Cup.

**St. Gallen. Juli bis Sept.:** Institut Rosenberg: Feriensprach-Kurse für Schüler (Anfänger und Fortgeschrittene), sowie für Lehrer öffentl. und privater Schulen, veranstaltet von Kanton und Stadt St. Gallen. **Sommer:** Sommerkonzerte in der Tonhalle (jeweils abends von Mittwoch bis inklusive Sonntag). **25. August oder 1. Sept.:** St. Galler Herbstspringen (Pferdesport).

**St. Moritz. Während der Saison:** Angel- und Rudersport, Bergtouren, Badeleben usw. Golfspiele.

**Schaffhausen. Mitte August:** Munotfest.

**Schznach-Bad. Juli/August:** Golfwettspiele.

**Wengen. 16.-21. Juli:** Tennisturnier des Wengen L.T.C. **4. August:** Schwimmfest. **13.-18. August:** Tennisturnier um die Meisterschaft des Berner Oberlandes (Wengen Palace L.T.C.). **25. August:** Schwimmfest.

**Villars-Chesières. 4 août:** Mi-été à Tavayannaz. **11 août:** Mi-été à Anzeindaz.

**Zermatt. 5. August:** Religiöses Volksfest «Maria zum Schnee» auf Schwarzsee.

**Zürich. Das ganze Jahr:** Spielzeit des Corso-Theaters. (Variété, Operetten und Kleinkunst.) **Bis 14. Juli:** Kunsthau: Ausstellung Oscar Lüthy, Zollikon, Alex. Soldenhoff, Zürich. **Bis 7. Juli:** Kunstgewerbemuseum: Internat. Ausstellung «Die Warenpackung». **Bis 31. August:** Graph. Sammlung der Eidg. Techn. Hochschule: Ausstellung Peter Paul Rubens, zur Erinnerung an seinen Todestag 30. Mai 1640. **Bis August:** Pestalozzianum: Ausstellung: «Mein Heimatdorf, mein Heimattal.» Beiträge zur Heimatkunde ostschweiz. Siedelungen. **Bis ca. 6. Juli:** Kongresshaus: Ausstellung «Alles für die Frau und ihr Heim». **Im Laufe des Sommers:** Kunsthau: Zeitgenössische italienische Malerei. **3. ev. 10. Juli:** Kreuzgang des Grossmünsters: Serenade des Winterthurer Streichquartetts, unter Mitwirkung des Häusermannschen Privatchors. **Ev. 6. Juli:** Kyburg: Serenade des Winterthurer Streichquartetts. **7. Juli:** Nationalliga-Meisterschaft (Fussball) Young Fellows-Young Boys. **13./14. Juli:** Letzigrund: Schweizerische Leichtathletik-Einkampf-Meisterschaften. **14. Juli:** Nationalliga-Meisterschaft (Fussball) Grasshoppers-Servette. **28. Juli:** Strassen-Radrennen um die Meisterschaft von Zürich. **Juli/August:** Golfwettspiele Zumikon und Dolder. **11. ev. 18. August:** Winterthur: Kantonal Nationalturner- und Leichtathletentag. **Mitte August bis Mitte Sept.:** Kunstgewerbemuseum und Zentralbibliothek: Gutenberg-Gedenkausstellung. **25. August:** Oerlikon: Kantonaler Kunstturnertag.

## Verbilligte Fahrten Voyages à bon marché

### Von Arbon Verwaltungsextrazug

30. Juni: Nach Zürich und zurück. Fahrpreis Fr. 6.-.

### Von Basel Verwaltungsextrazüge

13./14. Juli: Genfersee. Fahrpreis bis Biel Fr. 5.55, Neuenburg Fr. 7.35, Yverdon Fr. 9.55, Lausanne Fr. 11.95, Vevey Fr. 13.05, Montreux Fr. 13.35, Morges Fr. 11.95, Nyon Fr. 13.40, Genf-Cornavin Fr. 14.60. ● **14. Juli: Gothardgebiet.** Fahrpreis bis Luzern Fr. 6.20, Arth-Goldau Fr. 7.90, Schwyz Fr. 8.40, Brunnen Fr. 8.65, Flüelen Fr. 9.40, Altdorf Fr. 9.55, Erstfeld Fr. 9.95, Amsteg Fr. 10.35, Göschenen Fr. 12.35, Airolo Fr. 13.55, Andermatt Fr. 14.15, Airolo und zurück ab Göschenen oder umgekehrt Fr. 15.85. ● **21. Juli: Luzern.** Fahrpreis Fr. 6.20. ● **28. Juli: St. Gallen - Toggenburg - Appenzellerland - Bodensee.** Fahrpreis bis Lichtensteig Fr. 9.50, Wattwil Fr. 9.70, Ebnat-Kappel Fr. 10.-, Nesslau-Neu-St. Johann Fr. 10.70, Gossau Fr. 9.70, Herisau Fr. 10.40, Urnäsch Fr. 11.35, Appenzell Fr. 12.25, Weissbad Fr. 12.90, Wasserauen Fr. 13.40, Gais Fr. 12.45, Speicher Fr. 11.50, Trogen Fr. 11.80, St. Gallen Fr. 10.30, Rorschach Fr. 11.10, Heiden Fr. 13.10. ● **4. August: Interlaken - Brig** (Hinfahrt via Belp, Rückfahrt via Münsingen). Fahrpreis bis Bern Fr. 7.60, Thun Fr. 9.55, Interlaken Fr. 11.95, Kandersteg Fr. 13.10, Goppenstein Fr. 14.80, Brig Fr. 16.75. ● **11. August: Saïgnelégier.** Fahrpreis Fr. 5.60.

### Gesellschaftsreisen

Jeden Sonntag bis 8. September: Biel. Fahrpreis Fr. 6.50, jede beliebige Bielersee-Station Fr. 7.70. ● Jeden Sonntag bis 8. September: Luzern. Fahrpreis Fr. 6.20. Anschlussbilletts ab Luzern für den Vierwaldstättersee: Rigi-Kulm (via See) Fr. 7.30, Bürgenstock Fr. 2.45, Seelisberg Fr. 4.-, Stanserhorn Fr. 5.25, Engelberg Fr. 4.85, Pilatus Fr. 6.05. **Solothurn.** Fahrpreis Fr. 5.70. **Schaffhausen.** Fahrpreis Fr. 6.70. **Berner Oberland.** Fahrpreis bis Thun Fr. 10.20, Spiez Fr. 11.-, Interlaken Fr. 12.60, Frutigen Fr. 12.-, Kandersteg Fr. 13.60. Verbilligte Anschlussbilletts. ● **Samstag Sonntag bis 8. September: Gothardgebiet.** Fahrpreis bis Brunnen oder Flüelen Fr. 10.20, Erstfeld Fr. 10.60, Amsteg Fr. 11.-, Göschenen Fr. 13.-, Andermatt Fr. 14.80. ● **7., 21. Juli, 4., 18. August und**

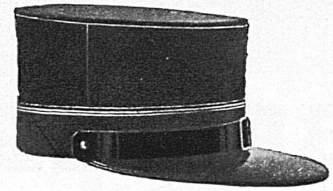


# Licht Licht

das befreiend wirkt,  
das die Nacht zum Tag macht,  
das den Augen wohl tut,  
das die Geselligkeit fördert,  
das das Portemonnaie schont,  
heißt

## LUXRAM Deca

Licht A.-G., Goldau



**Militärmützen** sowie

**Uniformmützen jeder Art**

(Bahn-, Tram-, Chauffeur-, Portier-, Studenten- und Schülermützen)  
liefert erstklassig und preiswert

**KRESSCO AG.** vormals Kressmann & Co.

**Mützen- und Helmfabrik BERN**  
Tel. 2 37 48 · Monbijoustr. 103

## Fachmann

auf dem Gebiete der  
Hochdruckschmierung

Benzin- und ölfeste Schläuche.  
Vertreter der Maag-Zahnrad-  
Hochdruck-Autowaschpumpe,  
geeignet zum Waschen von Fahr-  
gestellen und Maschinenteilen.

**E. Schnellmann, Ing.**

Zürich, Rämistrasse 33, Telephon 43921

## XXI<sup>e</sup> Comptoir Suisse, Lausanne

7-22 septembre 1940

La principale manifestation  
économique d'automne



Billets simple course valables pour le retour

## Sanitäre Apparate • Wandplatten



**A. G. FÜR KERAMISCHE INDUSTRIE LAUFEN**



Ich dürste und schwitze  
Bei tropischer Hitze —  
Wie schmeckt bei der Glut  
Das Bier doch so gut!

Aus dem Sprüche-  
Wettbewerb des  
„Weltmeisters  
im Durst-  
löschen“

**BIER**  
*Weltmeister im Durstlöschen!*

Jaggi + Wührlsch

1. September: St. Gallen. Fahrpreis Fr. 12.80. ● 7., 21. Juli, 4., 18. August und 1. September: Neuenburg. Fahrpreis Fr. 8.80. ● 14., 28. Juli, 11., 25. August und 8. September: Baden—Zürich. Fahrpreis bis Baden Fr. 5.90, Zürich Fr. 6.80. ● 14., 28. Juli, 11., 25. August und 8. September: Bern. Fahrpreis Fr. 8.40. ● Rheinfelden. Badebilletten jeden Mittwoch und Samstag bis auf weiteres. Fr. 1.35.

**Von Bern Verwaltungsextrazüge**  
11. August: Saignelégier. Fahrpreis Fr. 6.40.

**Ausflüge**

Jeden Mittwoch nachmittag bis auf weiteres: Interlaken. Fahrpreis Fr. 5.—. ● Jeden Samstag bis auf weiteres: Thun und Thunersee. Fahrpreis Fr. 2.75. ● Jeden Samstag/Sonntag bis auf weiteres: Spiez—Zweisimmen—Montreux—Lausanne und zurück. Fahrpreis Fr. 12.50. ● 21. Juli und 4., 18. August: Lausanne und Genf. Fahrpreis bis Lausanne Fr. 10.—, bis Genf Fr. 16.—. ● 14., 28. Juli, 11., 25. August: Basel und Zürich. Fahrpreis bis Basel Fr. 11.—, bis Zürich Fr. 13.—. ● Jeden Sonntag bis auf weiteres: Thunersee-Stationen. Fahrpreis: 3. Kl. Bahn/II. Schiffsplatz Fr. 3.50; 3. Kl. Bahn/I. Schiffsplatz Fr. 3.80; 3. Kl. Bahn/Strassenbahn Fr. 3.50. — Bielersee (beliebige Schiffstationen). Fahrpreis Fr. 4.20 (Schnellzugzuschlag für die Rückfahrt Biel—Bern nicht inbegriffen). — Murtensee. Fahrpreis bis Murten oder Faoug Fr. 2.80. — Blausee. Fahrpreis Fr. 5.30. — Kandersteg-Adelboden. Fahrpreis bis Kandersteg Fr. 6.30, bis Adelboden Fr. 8.50. — Luzern. Fahrpreis Fr. 7.50. (Anschlussbilletten für Engelberg und die Stationen des Vierwaldstättersees.) — Luzern—Brünig—Interlaken—Bern. Fahrpreis Fr. 9.—. — Interlaken. Fahrpreis 3. Kl. Bahn/II. Schiffsplatz Fr. 5.50; 3. Kl. Bahn/I. Schiffsplatz Fr. 6.50.

**Von Buchs Verwaltungsextrazug**

11. August: Luzern. Fahrpreis bis Zürich Fr. 7.—, Luzern Fr. 9.—.

**Von Chur Verwaltungsextrazug**

11. August: Luzern. Fahrpreis bis Zürich Fr. 7.60, Luzern Fr. 9.65.

**De Genève-Cornavin et Lausanne Train spécial**

Chaque dimanche jusqu'au 25 août: Genève-Cornavin et Lausanne—Brigue et retour. Prix de Genève, aller et retour le dimanche seulement: Pour Aigle Fr. 6.50, Bex Fr. 7.—, St-Maurice Fr. 7.25, Vernayaz Fr. 7.85, Martigny Fr. 8.15, Sion Fr. 9.75, Sierre Fr. 10.70, Loèche Fr. 11.25, Viège Fr. 12.45, Brigue Fr. 12.95. Prix de Lausanne, aller et retour le dimanche seulement: Pour Aigle Fr. 2.60, Bex Fr. 3.15, St-Maurice Fr. 3.40, Vernayaz Fr. 4.05, Martigny Fr. 4.35, Sion Fr. 6.05, Sierre Fr. 7.05, Loèche Fr. 7.00, Viège Fr. 8.75, Brigue Fr. 9.30. ● 18 août: Oberland bernois. Taxe Fribourg Fr. 8.15, Berne Fr. 10.05, Thoune Fr. 11.95, Interlaken ou Lac de Thoune Fr. 14.15, Kandersteg Fr. 15.20.

**Von Kreuzlingen**

**Verwaltungsextrazüge**

14. Juli und 4. August: Graubünden. Fahrpreis bis Bad Ragaz Fr. 6.75, Landquart Fr. 7.20, Davos-Platz Fr. 16.40, Chur Fr. 8.—, Arosa Fr. 12.50, Disentis Fr. 16.90, Thusis Fr. 12.20, Tiefencastel Fr. 14.30, St. Moritz oder Pontresina oder Zuoz Fr. 22.70.

**Von Linthal Verwaltungsextrazug**

11. August: Luzern. Fahrpreis bis Zürich Fr. 5.55, Luzern Fr. 7.60.

**Du Locle-Ville Trains spéciaux**

13/14 juillet: Lac Léman. Taxe pour Yverdon Fr. 5.60, Lausanne et Morges Fr. 8.05, Vevey Fr. 9.20, Montreux Fr. 9.55, Nyon Fr. 9.65, Genève-Cornavin Fr. 10.95. ● 4 août: Interlaken-Brigue (via Sonceboz). Taxe Berne Fr. 5.75, Thoune Fr. 7.65, Interlaken Fr. 10.10, Kandersteg Fr. 11.35, Goppenstein Fr. 13.20, Brigue Fr. 15.15. Pour Kandersteg et retour de Loèche-les-Bains Fr. 20.50.

**De Neuchâtel Trains spéciaux**

4 août: Interlaken-Brigue (via Kerzers). Taxe: Berne Fr. 3.55, Thoune Fr. 5.60, Interlaken Fr. 8.05, Kandersteg Fr. 9.25, Goppenstein Fr. 11.20, Brigue Fr. 13.35. ● 18 août: Oberland bernois et Brigue. Taxe: Berne Fr. 3.55, Thoune Fr. 5.60, Interlaken ou Lac de Thoune Fr. 8.05, Kandersteg Fr. 9.25, Goppenstein Fr. 11.20, Brigue Fr. 13.35. Pour Kandersteg et retour de Loèche-les-Bains Fr. 17.90.

**Schaffhausen Ausflugsbilletten**

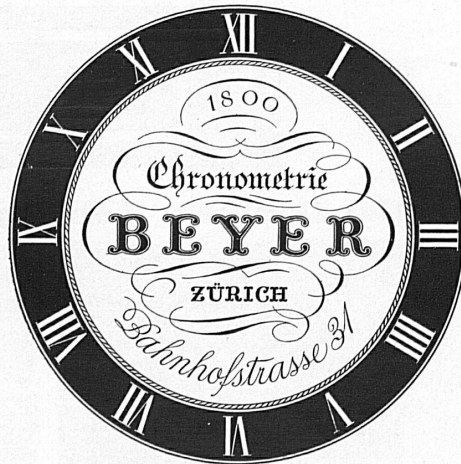
21. Juli, 4. und 18. August, 1. September: Zürich. Fahrpreis Fr. 3.90. ● 14. und 28. Juli, 11. und 25. August, 1. September: Luzern. Fahrpreis Fr. 6.80.

**Von St. Gallen Verwaltungsextrazüge**

14. Juli und 4. August: Graubünden. Fahrpreis bis Bad Ragaz Fr. 5.65, Landquart Fr. 6.05, Davos-Platz Fr. 15.25, Chur Fr. 6.95, Arosa Fr. 11.45, Disentis Fr. 15.85, Thusis Fr. 11.15, Tiefencastel Fr. 13.25, St. Moritz oder Pontresina oder Zuoz Fr. 21.65.



**Kunsthau Pro Arte**  
Basel Am Blumenrain  
Nähe Hotel Drei Könige  
Antiquitäten . Gemälde . Möbel  
Leitung: Dr. J. Coulin



Fabrikation von:

**Schweiss- und  
Schneidbrenner  
Reduzierventile**

für alle Gase

**Hans Lüdi**

MAXIM AUTOGENWERK

Zürich-Oerlikon

Schulstrasse 23, Telefon 6 87 24



Mit der Luftseilbahn

**Beckenried-Klewenalp**

am Vierwaldstättersee ins herrliche Alpengebiet. Prachtvolle Rundschau, prächtige Alpwanderungen. Bevorzugtes Ausflugsziel für jedermann. Bahnhofrestauration



**Von Solothurn Verwaltungsextrazug**  
11. August: Saignelégier. Fahrpreis Fr. 6.15.

**Von Winterthur**

**Verwaltungsextrazüge**

21. Juli: Luzern. Fahrpreis Fr. 5.55. • 18. August: Berner Oberland und Brig. Fahrpreis bis Bern Fr. 10, Thun Fr. 11.90, Interlaken-Bf. od. Thunersee Fr. 14.10, Kandersteg Fr. 15.15, Goppenstein Fr. 16.85, Brig 18.80.

**Von Zürich Verwaltungsextrazüge**

11. August: Gotthardgebiet. Fahrpreis bis Arth-Goldau Fr. 2.95, Schwyz Fr. 3.55, Brunnen Fr. 3.70, Flüelen Fr. 4.50, Altdorf Fr. 4.70, Göschenen Fr. 7.65, Airola Fr. 9.-, Airola und zurück ab Göschenen oder umgekehrt Fr. 10.40 (Gültigkeit 10 Tage), Andermatt Fr. 9.45, Gletsch Fr. 15.85, Disentis Fr. 17.90. • 13./14. Juli: Genfersee. Fahrpreis bis Lausanne Fr. 14.05, Vevey Fr. 15.05, Montreux Fr. 15.35, Morges Fr. 14.75, Nyon Fr. 16.10, Genf Fr. 17.30. • 21. Juli: Luzern. Fahrpreis Fr. 3.80. • 28. Juli: St. Gallen - Toggenburg - Appenzellerland - Bodensee. Fahrpreis bis Ebnat-Kappel Fr. 5.20, Nesslau-Neu-St. Johann Fr. 6.-, Gossau Fr. 4.90, Herisau Fr. 5.60, Urnäsch Fr. 6.55, Appenzell (via Herisau) Fr. 7.45, Weissbad (via Herisau) Fr. 8.10, Wasserauen (via Herisau) Fr. 8.60, Speicher Fr. 6.70, Trogen Fr. 7.-, St. Gallen Fr. 5.50, Rorschach Fr. 6.40, Heiden Fr. 8.40, Rheineck Fr. 6.90, Walzenhausen Fr. 8.10. • 21. Juli und 18. August: Bern - Berner Oberland - Brig. Fahrpreis bis Bern Fr. 8.35, Thun Fr. 10.25, Interlaken Fr. 12.65, Kandersteg Fr. 13.75, Goppenstein Fr. 15.40, Brig Fr. 17.40, nach Kandersteg und zurück ab Leukerbad Fr. 23.70. • 4. August: Graubünden. Fahrpreis bis Bad Ragaz Fr. 6.40, Landquart Fr. 6.75, Davos-Platz Fr. 15.95, Chur Fr. 7.60, Arosa Fr. 12.10, Disentis Fr. 16.50, Thusis Fr. 11.80, St. Moritz oder Pontresina oder Zuoz Fr. 22.30. • 25. August: Meilen - Glarnerland. Fahrpreis bis Weesen Fr. 4.20, Näfels-Mollis Fr. 4.05, Glarus Fr. 4.50, Linthal Fr. 5.55.

**Gesellschaftsreisen und Ausflüge**

Zahlreiche Nachmittagsfahrten: Vierwaldstättersee, Rigi, Untersee und Rhein (Arenenberg, Eugensberg), Rütli usw. Ganztagesfahrten: Meiringen, Rosenluis, Brienz Rothorn, Glarnerland, Stanserhorn usw. 1/2-Tages-Fahrten (Samstag/Sonntag): Schynige Platte, Müren, Jungfraugebiet usw. (Auskunft über Zeit der Durchführung: Stationsbureau Zürich). • 13., 14./15. Juli und 31. August, 1./2. Sept.: Zürich-Zermatt (Gornergrat). Bahnfahrt bis Zermatt retour Fr. 34.80, Einzelrückreise innert 10 Tagen Fr. 38.50. • Ausflüge: Jeden 2. und 4. Sonntag im Monat: Basel, Fr. 6.80. • Jeden 1. und 3., ev. 5. Sonntag im Monat: St. Gallen, Fr. 6.-. • Spezialbillette für Ausflugsfahrten an Sonntagen, teilweise mit Einzelhinreise am Samstag: Vierwaldstättersee-Rundfahrt, Fr. 6.50, Stein a. Rhein, Fr. 5.-, Bürgenstock, Fr. 6.50, Gotthardgebiet: Flüelen Fr. 5.20, Erstfeld Fr. 5.40, Amsteg Fr. 5.85, Göschenen Fr. 7.90, Airola Fr. 9.15, Filatus Fr. 11.-, Engelberg Fr. 9.-, Rigi Fr. 7.50, Braunwald Fr. 8.-, Brienz Rothorn Fr. 13.50, Säntis Fr. 17.-, Bad Ragaz Fr. 7.-, Einsiedeln Fr. 5.-, Stocs Fr. 7.-. • Mehrtagsausflüge (Hinreise Samstagvormittag mit vorgeschriebenem Zug, Rückreise maximal innert 5 Tagen): Arosa Fr. 17.-, Davos Fr. 22.50, St. Moritz oder Pontresina Fr. 28.50, Montreux Fr. 23.-, Interlaken Fr. 20.-. • Jeden Mittwoch und bis auf weiteres jeden Sonntag: Badenerfahrt. Fahrpreis retour Fr. 1.85.

**Bemerkungen zu den Verwaltungsextrazügen und Gesellschaftsreisen**

Die Preise gelten für die Hin- und Rückfahrt im Extrazug, inkl. Schnellzugzuschlag. Für die meisten Züge sind aber auch Billette zur Hinfahrt im Extrazug und Einzelrückreise innert zehn Tagen, oder zur Einzelhinreise am Vortag und Rückreise im Extrazug erhältlich. Ab Stationen, von denen aus der Extrazug mit fahrplanmässigen Zügen erreicht werden kann, werden ebenfalls Billette zur Extrazugstaxe ausgegeben. - Auch bei den Gesellschaftsreisen werden oft Billette zur Einzelrückreise innert 10 Tagen abgegeben. Für jede weitere Auskunft bezüglich Fahrpreise, Unterkunft, Verpflegung (bei mehrtägigen Gesellschaftsfahrten) usw. wende man sich an die Organisationsstellen in den grösseren SBB-Bahnhöfen.

**Ferienverbilligung**

Tage der Erholung und Ausspannung darf sich nicht versagen, wer irgendwie die Möglichkeit hat, die Arbeit für kurze Zeit ruhen zu lassen, denn es bedarf frischer Kräfte, um den Anforderungen zu genügen, die heute an alle gestellt werden. Dank dem neuen Ferienabonnement der schweizer. Transportanstalten wird nun auch dieses Jahr die Reise in einen Ferienort, werden uns auch einige Ausflüge sehr stark verbilligt. Das Abonnement, das Fr. 9.- kostet, berechtigt zur Hin- und Rückfahrt und zu 5 Ausflügen zum halben Preis. Es ist 10 Tage gültig, kann aber dreimal um 7 Tage bis auf 31 Tage verlängert werden. Jede Verlängerung kostet Fr. 3.-, schliesst aber auch das Recht zu drei weiteren Ausflügen zum halben Preis



**Eidgenössische Bank**

Aktiengesellschaft

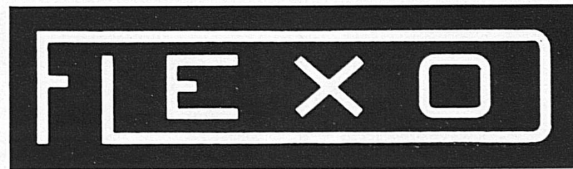
**Banque Fédérale S.A.**

**Zürich**

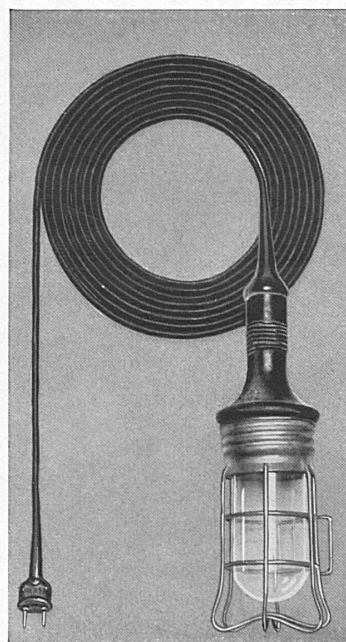
Basel, Bern, Genève, La Chaux-de-Fonds, Lausanne, St. Gallen, Vevey

Aktienkapital und Reserven } Fr. 50 000 000.-  
Capital-actions et Réserves }

Sämtliche Bankgeschäfte  
Toutes opérations de banque

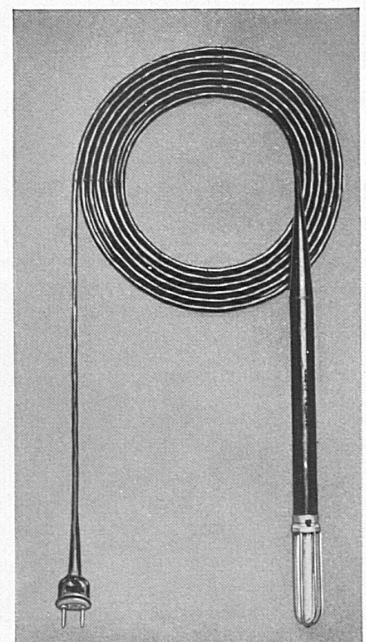


**Handlampen Leitungsschnüre Fasslampen**



wasserdicht — unzerbrechlich

wasserdicht — unzerbrechlich



Bezugsquellennachweis beim Fabrikanten:

**S. A. des Câbleries & Tréfileries, Cossonay-Gare (Vaud)**

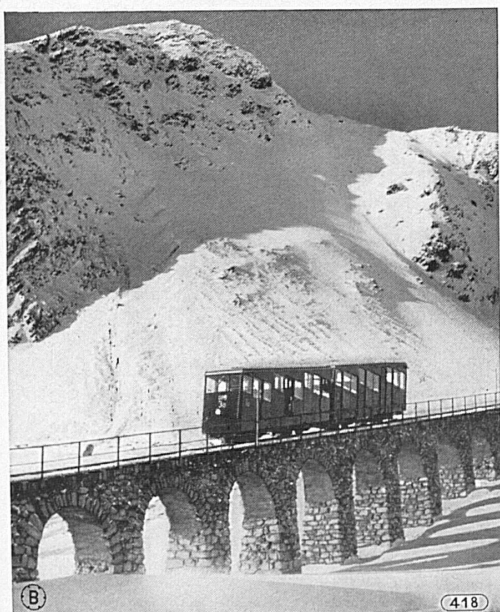




Walzwerke, Giessereien,  
Elektrostahlwerk,  
Schmiede, Mech. Werkstätten.



Werke in Gerlafingen,  
Klus, Rondez,  
Choindoz, Bern, Olten.



### Eisenbahnmaterial :

Weichen und Kreuzungen, Drehscheiben, Schiebebühnen, Achsverkenapparate, Schienenbefestigungsmittel, Hebeböcke, Zug- und Stossorgane, Rollbahnmaterial.

### Bergbahnen :

Zahnstangen-Oberbau diverser Systeme. Vollständige Standseilbahnen für Personen und Güter (bis jetzt 128 Standseilbahnen geliefert). Schwebbahnen, Aufzüge für Wintersport.

### Förderwinden für Materialtransporte auf starkem Gefälle.

### Krane aller Art u. Verladeanlagen.

### Baumaschinen u. Transportanlagen.

### Installationsmaterial f. elektrische Kabel- und Freileitungen.

### Schützen für Stauwehre u. Turbinen.

Davos-Parsenn-Bahn, II. Sektion, Blick gegen Schiahorn

**Gesellschaft der Ludw. von Roll'schen Eisenwerke A.G.,  
Gerlafingen**

in sich. Kinder in Begleitung von Abonnementsinhabern reisen bis zum Alter von 6 Jahren gratis und bis zum Alter von 16 Jahren mit Kinderbillet. Die einzige Bedingung für den Genuss dieser bedeutenden Erleichterung ist die, dass man sich fünf Tage lang (den Tag der Ankunft und der Abreise inbegriffen) am Ferienort aufhalten muss.

### Ferien für alle

so lautet das Motto einer neuen Schweizer Ferienorganisation, der «Schweizer Reisekasse», die ihren Teilnehmern schon diesen Sommer sehr vorteilhafte Ferienarrangements «Alles inbegriffen» bietet. Zur Wahl stehen 5-, 6- und 7tägige Ferienwochen in 190 verschiedenen Ferienorten. Gegen Entrichtung einer Gebühr von Fr. 1.50 erhält jedermann bei der Schweizer Reisekasse, bei einem Reisebureau oder durch seinen Arbeitnehmer-, bzw. Arbeitgeberverband eine Teilnehmerkarte, die innerhalb der Familie gültig ist und zum Bezug eines Ferienbuches, enthaltend die Hotel- und Preisliste, und eines Reiseheftes berechtigt. Dieses Reiseheft ist eine Art Feriensparbuch. Jede seiner Seiten ist ein Feriengutschein im Wert von Fr. 5.-, wenn fünf Reisemarken zu Fr. 1.- darauf eingeklebt sind. Die Sparmarken sind ebenfalls bei den Verbänden, bei zahlreichen Arbeitgebern, bei den Reisebureaus und bei der Reisekasse selbst erhältlich. Wer dazu das neue Ferienabonnement für halbe Billette löst, das bekanntlich zu mindestens fünf Aufenthaltstagen verpflichtet, der kann sich heute zu sehr vorteilhaften Bedingungen in der schönen Heimat Ruhe und Erholung gönnen. Die «Schweizer Reisekasse» hat ihren Sitz in Bern, Bärenplatz 9.

### Wir rufen in Erinnerung

Das Ferienabonnement für halbe Billette ist nicht die einzige Reiseerleichterung, die uns diesen Sommer gewährt wird. Auch die regionalen Ferienabonnemente werden wieder ausgegeben in den Regionen Vevey, Montreux, Berner Oberland, Vierwaldstättersee, Urnersee und Gotthard, Glarnerland, Locarno, Lugano, Nordostschweiz, Appenzell, Mittelwallis, Chur, Bündner Oberland, Davos, Oberengadin und Unterengadin. Diese Abonnemente sind an sieben Wochentagen (innerhalb eines Zeitraumes von 8 Tagen) für beliebig viele Fahrten mit den meisten Transportunternehmungen der betreffenden Gegenden, zum Teil auch für stark verbilligte Ausflüge in der Nachbarregion gültig.

### Die Schweizer Heilbäder 1940

Die Mehrzahl der Schweizer Badekurorte sind auch diesen Sommer geöffnet, und zwar Baden, Ragaz-Pfäfers, Rheinfelden, Schinznach, Leukerbad, Schuls-Tarasp-Vulpera, Gurnigel, Weissenburg, Lenk, Lavey, Bex, Rietbad, St. Moritz und Passugg.

### Werktagsausflüge der nordostschweizerischen Transportanstalten

Am Sonntag gibt es immer zahlreiche Reisevergünstigungen, Extrazüge und Gesellschaftsfahrten, aber viele Leute haben gerade am Sonntag nicht die Möglichkeit, von den billigen Fahrtgelegenheiten Gebrauch zu machen. Ihnen bieten die nordostschweizerischen Transportanstalten auch diesen Sommer ein Programm von Werktagsausflügen zu ermässigten Taxen. Diese Fahrten werden allerdings nur bei schönem Wetter ausgeführt. Jeden Montag, Mittwoch und Freitag geht es nach dem Obertoggenburg, jeden Dienstag, Donnerstag und Samstag ins Alpsteingebiet, jeden Dienstag auf Rigi-Kulm. Es handelt sich dabei nicht um Kollektivausflüge, sondern es werden für die genannten Ziele einfach verbilligte, am Ausgabetag gültige Spezialbillette ausgegeben auf den grösseren Stationen der folgenden Bahnen: Bodensee-Toggenburg, Appenzeller-Bahn, St. Gallen-Gais-Appenzell, Altstätten-Gais, St. Gallen-Trogen, Rorschach-Heiden, Frauenfeld-Wil und Mittel-Thurgaubahn.

### Für Walliser Fahrten

Die Brig-Visp-Zermatt-Bahn und die Schöllenen-Bahn verkehren ganzjährig, sie übernehmen, wie gewöhnlich, die Anschlüsse in Brig oder Visp Richtung Zermatt, beziehungsweise in Göschenen nach Andermatt. Auf der Gornergratbahn - zwischen Zermatt und Gornergrat - verkehren seit Anfang Juni bis auf weiteres täglich zwei Zugspare (je ein Zugpaar am Morgen und Nachmittags). Bei rechtzeitiger Voranmeldung und bei einer Beteiligung von mindestens 15 zahlenden Reisenden können Extrazüge eingeschaltet werden. Die Furka-Oberalp-Bahn hat ihren durchgehenden Betrieb Brig-Gletsch-Andermatt-Disentis Mitte Juni aufgenommen.

Ueber den Fahrplan der Furka-Oberalp- und Gornergrat-Bahn erteilen die Bahnverwaltung in Brig sowie die Stationen Zermatt und Andermatt nähere Auskunft.

Die Veröffentlichung der mit \* bezeichneten Aufnahmen wurde behördlich bewilligt am 4. April, 27. Mai und 6. Juni 1940 gemäß BRB vom 3. Oktober 1939.