

# Comptoir Suisse 1943

Autor(en): **[s.n.]**

Objektyp: **Article**

Zeitschrift: **Die Schweiz = Suisse = Svizzera = Switzerland : offizielle Reisezeitschrift der Schweiz. Verkehrszentrale, der Schweizerischen Bundesbahnen, Privatbahnen ... [et al.]**

Band (Jahr): - **(1943)**

Heft 9

PDF erstellt am: **29.06.2024**

Persistenter Link: <https://doi.org/10.5169/seals-773437>

## **Nutzungsbedingungen**

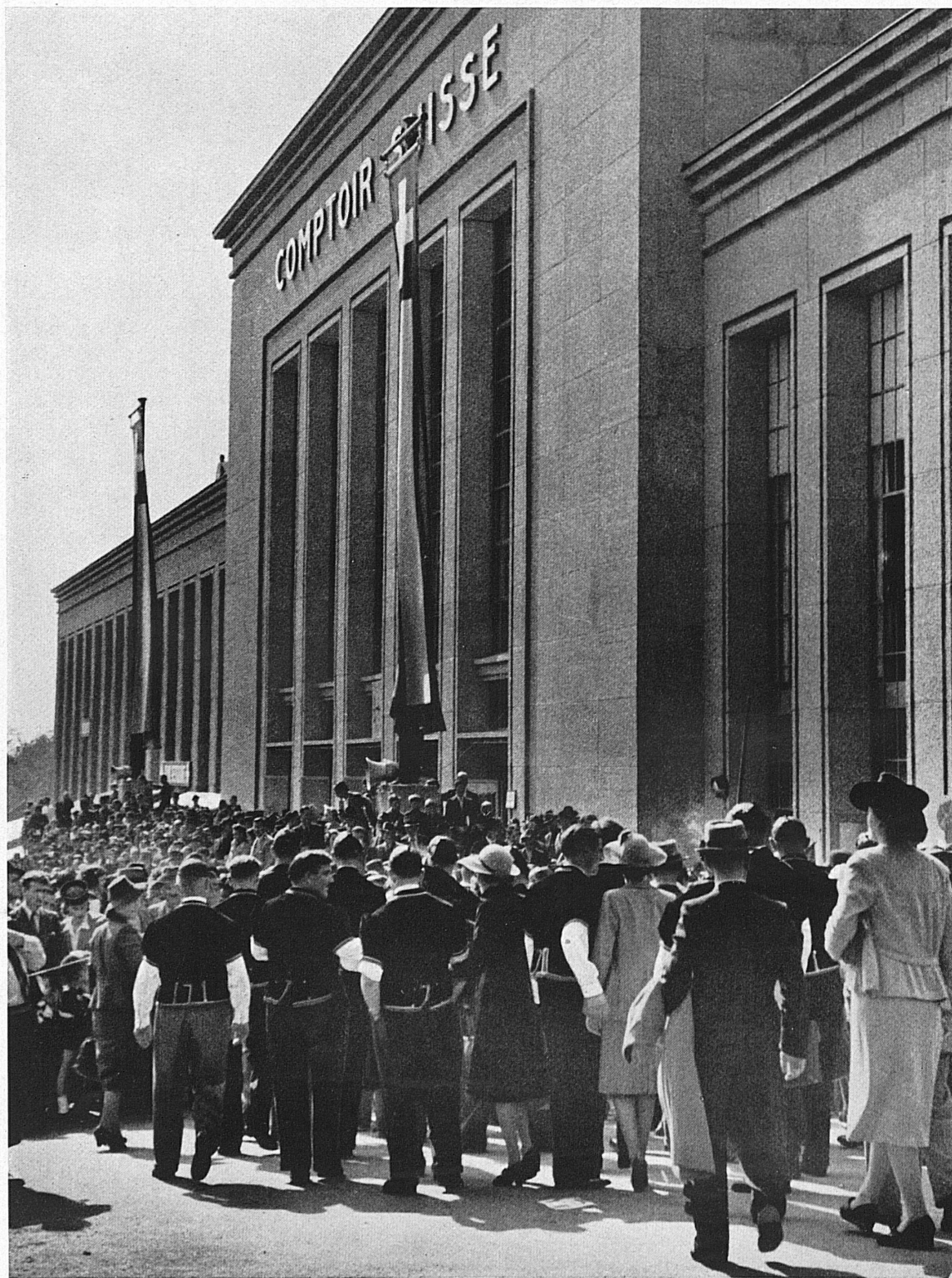
Die ETH-Bibliothek ist Anbieterin der digitalisierten Zeitschriften. Sie besitzt keine Urheberrechte an den Inhalten der Zeitschriften. Die Rechte liegen in der Regel bei den Herausgebern.

Die auf der Plattform e-periodica veröffentlichten Dokumente stehen für nicht-kommerzielle Zwecke in Lehre und Forschung sowie für die private Nutzung frei zur Verfügung. Einzelne Dateien oder Ausdrucke aus diesem Angebot können zusammen mit diesen Nutzungsbedingungen und den korrekten Herkunftsbezeichnungen weitergegeben werden.

Das Veröffentlichen von Bildern in Print- und Online-Publikationen ist nur mit vorheriger Genehmigung der Rechteinhaber erlaubt. Die systematische Speicherung von Teilen des elektronischen Angebots auf anderen Servern bedarf ebenfalls des schriftlichen Einverständnisses der Rechteinhaber.

## **Haftungsausschluss**

Alle Angaben erfolgen ohne Gewähr für Vollständigkeit oder Richtigkeit. Es wird keine Haftung übernommen für Schäden durch die Verwendung von Informationen aus diesem Online-Angebot oder durch das Fehlen von Informationen. Dies gilt auch für Inhalte Dritter, die über dieses Angebot zugänglich sind.



Phot. : Izard

## COMPTOIR SUISSE 1943

560.000 visiteurs ! Tel fut le chiffre obtenu par la Foire suisse de Lausanne de 1942. Qu'en sera-t-il du 11 au 26 septembre 1943, au XXIV<sup>me</sup> Comptoir Suisse ? En pleine guerre, alors que la situation économique est chaque jour plus sérieuse, le Comptoir Suisse maintient non seulement sa « tradition », mais il va résolument de l'avant, affirmant sa raison d'être, attirant des foules innombrables, assurant à notre marché commercial en général l'élément qui lui est plus obligatoire que jamais : une institution permettant à l'offre et à la demande de servir les intérêts de chacun, dans le cadre de notre économie nationale.

Et c'est ainsi que le Comptoir Suisse de Lausanne est devenu un véritable « forum » de notre production nationale, de notre agriculture, de notre commerce, de notre artisanat.

Mais le Comptoir Suisse est plus encore.

L'exposition de Beaulieu est devenue, à Lausanne, et pour l'ensemble du Canton de Vaud, la grande manifestation annuelle populaire, qui fait date au calendrier, une fête grandiose, qui attire par le rail près de 200.000 voyageurs.