

Objektyp: **Advertising**

Zeitschrift: **Die Schweiz = Suisse = Svizzera = Switzerland : offizielle Reisezeitschrift der Schweiz. Verkehrszentrale, der Schweizerischen Bundesbahnen, Privatbahnen ... [et al.]**

Band (Jahr): - **(1943)**

Heft 3

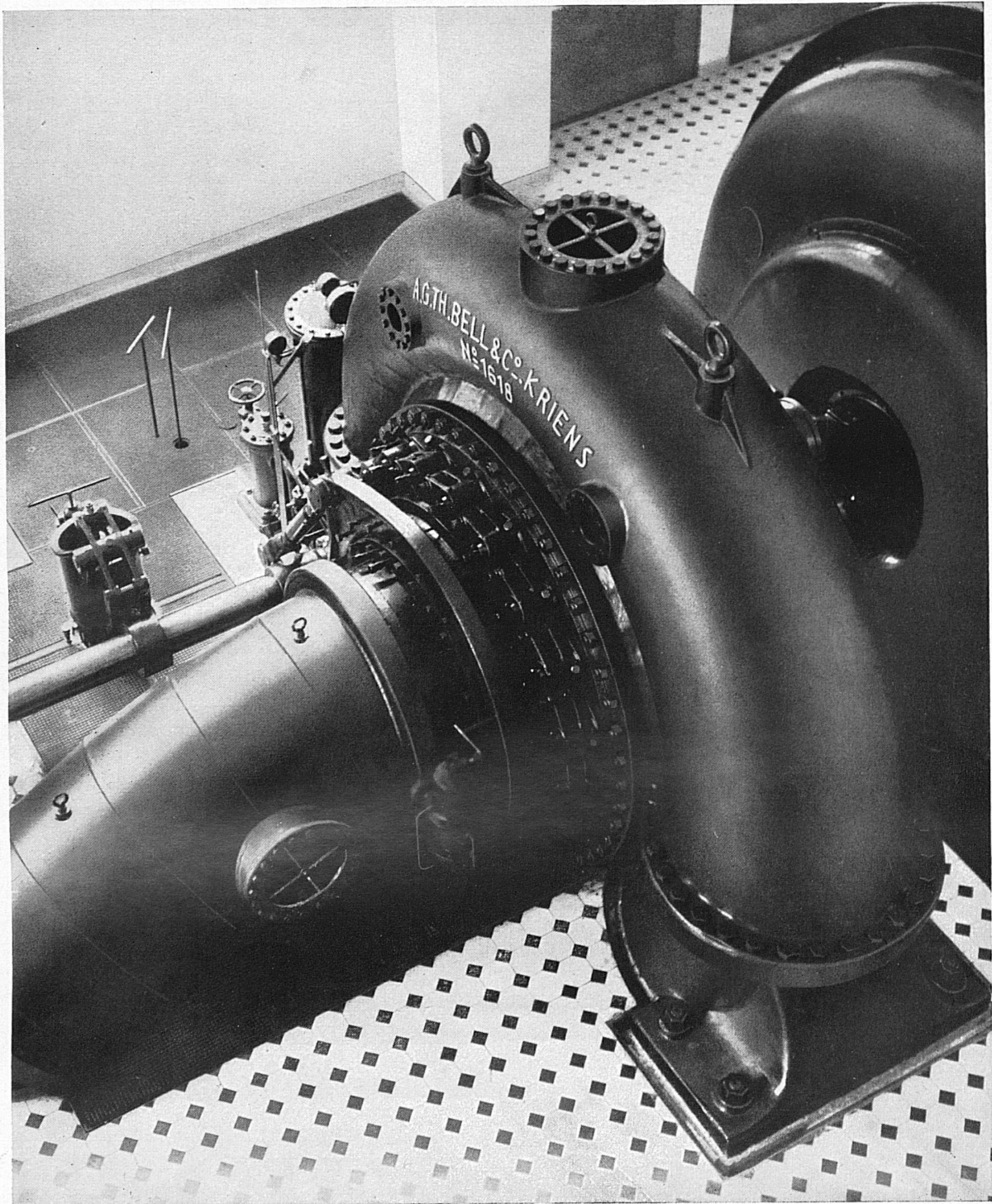
PDF erstellt am: **13.09.2024**

Nutzungsbedingungen

Die ETH-Bibliothek ist Anbieterin der digitalisierten Zeitschriften. Sie besitzt keine Urheberrechte an den Inhalten der Zeitschriften. Die Rechte liegen in der Regel bei den Herausgebern. Die auf der Plattform e-periodica veröffentlichten Dokumente stehen für nicht-kommerzielle Zwecke in Lehre und Forschung sowie für die private Nutzung frei zur Verfügung. Einzelne Dateien oder Ausdrucke aus diesem Angebot können zusammen mit diesen Nutzungsbedingungen und den korrekten Herkunftsbezeichnungen weitergegeben werden. Das Veröffentlichen von Bildern in Print- und Online-Publikationen ist nur mit vorheriger Genehmigung der Rechteinhaber erlaubt. Die systematische Speicherung von Teilen des elektronischen Angebots auf anderen Servern bedarf ebenfalls des schriftlichen Einverständnisses der Rechteinhaber.

Haftungsausschluss

Alle Angaben erfolgen ohne Gewähr für Vollständigkeit oder Richtigkeit. Es wird keine Haftung übernommen für Schäden durch die Verwendung von Informationen aus diesem Online-Angebot oder durch das Fehlen von Informationen. Dies gilt auch für Inhalte Dritter, die über dieses Angebot zugänglich sind.



Eine der beiden 22750 PS-Francis-Spiral-Turbinen im Kraftwerk
Unteraa der Zentralschweizerischen Kraftwerke

Erbauer: AG. der Maschinenfabrik von Th. Bell & Co., Kriens-Luzern

KRIENS
Bell

Nicht für viele hundert Franken gäbe ich meine Rasierturbine her!

Jetzt, wo die guten Apparate knapper werden, hören wir diesen Ausspruch immer häufiger. Gibt es einen besseren Beweis für die Güte der Rasierturbine AXA? Der gute AXA wird nicht überall zur Schau gestellt; solange die große Knappheit anhält, kann er nur von Electras Bern* bezogen werden. Bis jetzt verkaufte er sich fast allein durch Weiterempfehlung seiner Besitzer. Aus allen Teilen der Schweiz gehen täglich Anfragen und Bestellungen ein. Sie erhalten AXA nebst andern bewährten Fabrikaten zur Probe. Probieren schützt vor Enttäuschungen. Alles Nähere sagt unser Prospekt S, den wir Ihnen gerne per Post zustellen.



AXA RASIERTURBINE

Keine Gesichtshaut ist breithart; sie schmiegt sich weich der runden Form an. Die entstehende Einbuchtung schafft eine große Spannfläche, die einer großen Schneidbereitschaft entspricht. Darin liegt das Geheimnis des schnellen, weichen AXA-Rasierens.



Ihre Verkaufsmethode mit dem Probenmonat finde ich außerordentlich wertvoll für den Käufer. Durch Vergleich mehrerer Apparate habe ich mich endgültig für den AXA entschieden, der bedeutend schneller und ebenso sauber rasiert.

W. G., Lüttschental

Je ne puis que vous répéter toute la satisfaction que me donne l'emploi de l'AXA. Ce que j'apprécie particulièrement dans ce rasoir, c'est qu'il rase extrêmement doux, sans irritation de la peau. J'arrive à me raser dans un minimum de temps, et cela très bien.

J. G., Ing. él., Zurich 6

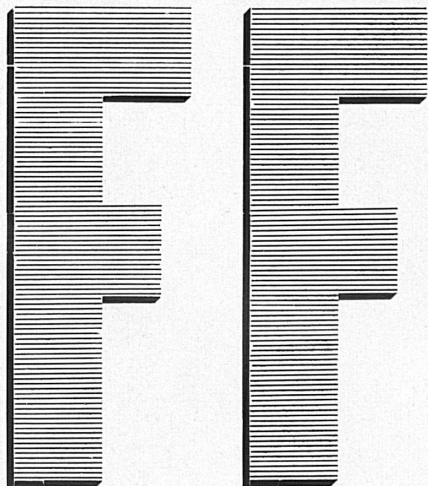
Das genaue Gegenstück dazu ist AXA. Lange Haare, kurze Haare, alles nimmt er wie ein Staubsauger. Dazu brennt und spannt die Haut nicht - im Gegenteil: in-
nert kurzer Zeit hatte ich sogar Bartflechten weg. Wie das zugeht, kann ich mir nicht recht vorstellen...
H. F., Chur

*Spezialgeschäft für elektrisches Rasieren**

ELECTras BERN

GmbH. · Marktgasse 40 · Tel. (031) 20870

**DAS GESCHÄFT, DAS SICH AUCH NACH DEM KAUF UM IHREN APPARAT BEKÜMMERT*



20 JAHRE BAHN-ELEKTRIFIKATION

**Fahrleitungen
mit windschiefer Kettenlage**

von F+F 1928 in der Schweiz eingeführt

Über 1600 km Bahn-Kontakt-Leitungen erstellt
bei 20 Privatbahnen sowie SBB

FURRER & FREY

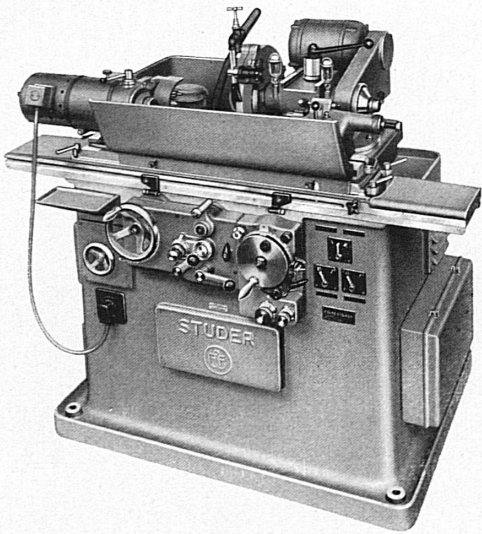
INGENIEURBUREAU · ELEKTRO HOCH- UND TIEFBAU

BERN Ihunstraße 35 · Telefon 21291

Albisstraße 73 · Telefon 30525 **ZÜRICH**

Präzisions-

Rund-Schleifmaschinen
Rachenlehren-Schleifmaschinen
Profil-Schleifmaschinen



AKTIENGESELLSCHAFT
FRITZ STUDER
GLOCKENTHAL-THUN

1. Kurse für Handel, Verwaltung und Verkehr
2. Vorbereitungskurse auf die Handelslehre
3. Vorbereitung für Bahn, Post, Tel. und Zoll
4. Vorbereitung auf Laborantinnenschulen
5. Vorbereitung auf Hausbeamtinnenschulen
6. Spezialkurse für Arztgehilfinnen
7. Kurse für Sekretärinnen und Stenodactylo
8. Vorbereitung auf die eidg. Meisterprüfung
9. Kombinierte, Spezial- und Privatkurse



NEUE HANDELSCHULE BERN

Spitalgasse 4 . Karl-Schenk-Haus . Telefon 216 50
Schulberatung, Diplom, Übungsbüro, Stellenvermittlung, Prüfungsexperten.
Bitte Gratisprospekt und Unterrichtsplan verlangen.

ALBERT
COLOMBO S.A.

ENTREPRISE

LAUSANNE
TOUR-DE-PEILZ

TRAVAUX PUBLICS
BÂTIMENT

Auf die Freuden des Autos heißt es vorläufig verzichten
nicht aber auf den Genuß, die herrlichen
Jdewe-Qualitätsstrümpfe aus Naturseide zu tragen,
die nach wie vor
in guten Geschäften unbeschränkt erhältlich sind.
Naturseide und Kunstseide punktfrei

Idene
Qualitätsstrümpfe

Fabrikanten: J. Dürsteler & Co. A.G., Wetzikon (Zürich)

Annen

Die Flamme

... ist das Wahrzeichen für die läuternde Kraft des Feuers. Die keramische Industrie bedient sich der Flamme in Form wohlbemessener Hitze beim Brennprozess. Auf die richtige Dosierung, hochwertiges Rohmaterial, peinlich exakte Verarbeitung, kurz auf die Erfahrung kommt es an.



Bei der Bestellung von keramischen Erzeugnissen, Wand- und Bodenplatten achten Sie stets auf *die Flamme* das Warenzeichen der überall bewährten Schweizer-Erzeugnisse der

AKTIEN-GESELLSCHAFT
FÜR KERAMISCHE
INDUSTRIE
LAUFEN



LAUFEN

Metallum Pratteln AG.

Pratteln

Import sämtlicher Buntmetalle
Hüttenwerk für blei-, zinn- und
antimonhaltige Rückstände.

GEBRÜDER RÜTTIMANN

AKTIENGESELLSCHAFT FÜR ELEKTRISCHE UNTERNEHMUNGEN

Fern- 042
Telephon: 41125

ZUG

Spezialgeschäft für Frei- u. Kabelleitungen jeder Art
Schwebebahnen Trolleybus- und Bahnleitungen

ELEKTRO-SCHNELLSÄGE

Blattlänge 300 mm 450 mm

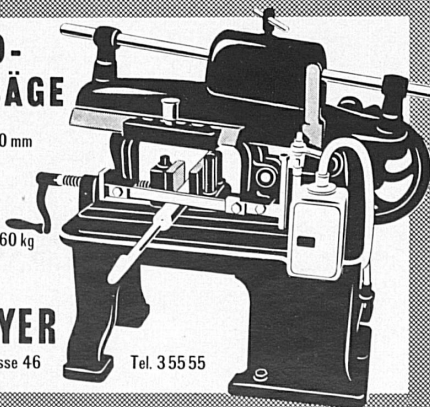
Materialdurchmesser
150 mm 230 mm

Gewicht ca. 275 kg 360 kg
ab Lager lieferbar

H. & M. MAYER

Basel Solothurnerstrasse 46

Tel. 35555



Autom. Maschinen zum Verzahnen von
Trieben, Rädern, Segmenten usw.

Autom. Maschinen für die Fräserfabrikation

Autom. Fräser-Schleifmaschinen

Öldruckpumpen

Frankiermaschinen

SAFAG AG · BIEL

Präzisions-Maschinenfabrik

26/1



„D'Zyt isch do!“

Ja, die Zeit ist wieder da, wo der Frühling unsere Herzen mit neuen Freuden, Hoffnungen und auch Wünschen erfüllt!

Wünsche! Jede neue Seva-Tranche erfüllt deren tausende! Oder meinen Sie etwa nicht, dass Treffer von Fr. 50 000, 20 000, 2x10 000, 5x5000 etc. etc. auch SIE Ihrem Lebens-Ziel zumindest beträchtlich näher rücken könnte?

Versuchen Sie also Ihr Glück beharrlich immer wieder aufs neue, besonders dann, wenn

es Ihnen bisher nicht hold war, denn es sind selten die gleichen, die gewinnen!

Die 10-Los-Serie enthält wieder mindestens 1 Treffer und 9 übrige Chancen!

1 Los Fr. 5.- (10-Los-Serie Fr. 50.-) plus 40 Cts. Porto auf Postcheck III 10 026. Adresse: Seva-Lotterie, Marktgasse 28, Bern. (Bei Vorbestellung der Ziehungsliste 30 Cts. mehr.) Lose auch bei den bernischen Banken sowie Privatbahn-Stationen erhältlich.

Neue **SEVA** schon am
Ziehung **5. Mai**

26

DUVOISIN & C^{IE}

Téléphone 33596

ENTREPRISES ÉLECTRIQUES, LAUSANNE

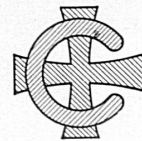
Tous travaux concernant les lignes aériennes et souterraines

Constructions Aluminium et Aldrey

Lignes de contact pour chemins de fer et trolleybus

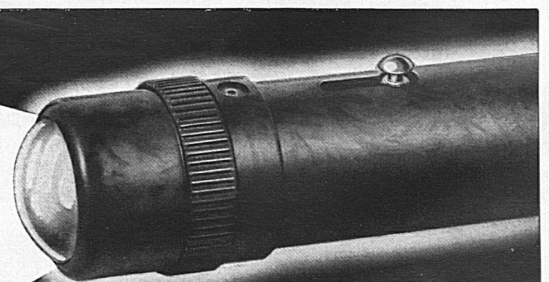
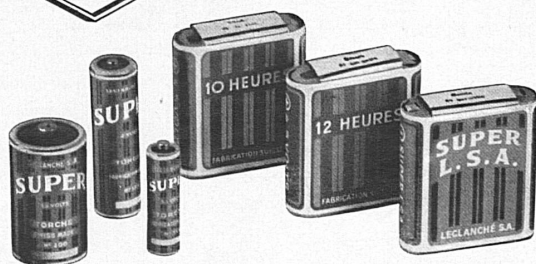


KABELFABRIK CORTAILLOD



PAPIERBLEIKABEL

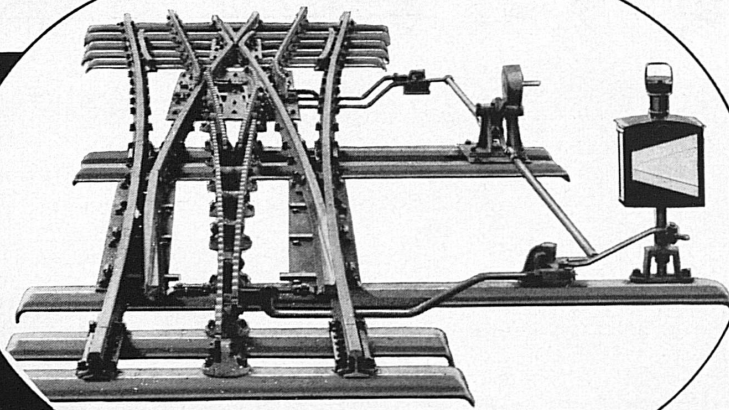
für alle Betriebsspannungen
und Verwendungszwecke



LECLANCHÉ S.A. YVERDON

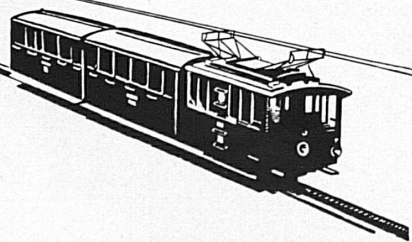
Zahnstangen und Zahnstangen- weichen

nach Bauart Riggenbach, Abt,
Strub und Locher
Schiebebühnen



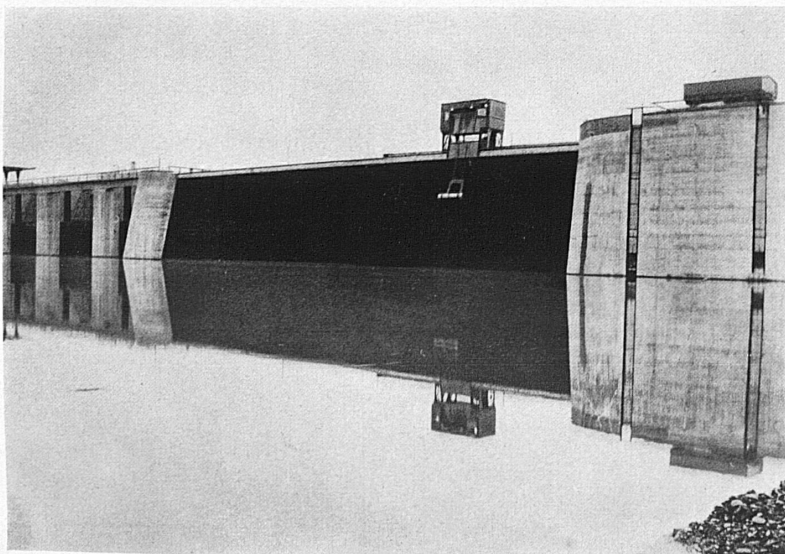
GIESSEREI BERN

Gesellschaft der Ludw. von Roll'schen Eisenwerke A.G.



Maschinenfabrik Jonneret Fils Aîné · Genf

Gegründet 1850



Rechenreinigungsmaschine des Kraftwerks Verbois*

**SPEZIALITÄT: RECHEN-
REINIGUNGSMASCHINEN**

Beste Lösung aller vorkommenden Auf-
gaben für Rechenreinigung in Hoch- und
Niederdruckwerken. Kostenlose Ber-
atung und Ausarbeitung von Projekten.