

La section touristique de l'Ecole supérieure de commerce de Neuchâtel

Autor(en): **Meuli, R.**

Objektyp: **Article**

Zeitschrift: **Die Schweiz = Suisse = Svizzera = Switzerland : offizielle Reisezeitschrift der Schweiz. Verkehrszentrale, der Schweizerischen Bundesbahnen, Privatbahnen ... [et al.]**

Band (Jahr): - **(1944)**

Heft 5

PDF erstellt am: **12.07.2024**

Persistenter Link: <https://doi.org/10.5169/seals-779088>

Nutzungsbedingungen

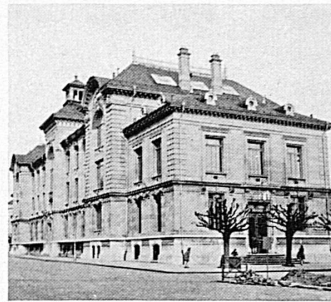
Die ETH-Bibliothek ist Anbieterin der digitalisierten Zeitschriften. Sie besitzt keine Urheberrechte an den Inhalten der Zeitschriften. Die Rechte liegen in der Regel bei den Herausgebern.

Die auf der Plattform e-periodica veröffentlichten Dokumente stehen für nicht-kommerzielle Zwecke in Lehre und Forschung sowie für die private Nutzung frei zur Verfügung. Einzelne Dateien oder Ausdrucke aus diesem Angebot können zusammen mit diesen Nutzungsbedingungen und den korrekten Herkunftsbezeichnungen weitergegeben werden.

Das Veröffentlichen von Bildern in Print- und Online-Publikationen ist nur mit vorheriger Genehmigung der Rechteinhaber erlaubt. Die systematische Speicherung von Teilen des elektronischen Angebots auf anderen Servern bedarf ebenfalls des schriftlichen Einverständnisses der Rechteinhaber.

Haftungsausschluss

Alle Angaben erfolgen ohne Gewähr für Vollständigkeit oder Richtigkeit. Es wird keine Haftung übernommen für Schäden durch die Verwendung von Informationen aus diesem Online-Angebot oder durch das Fehlen von Informationen. Dies gilt auch für Inhalte Dritter, die über dieses Angebot zugänglich sind.



Le bâtiment de l'Ecole de commerce de Neuchâtel.
Das Gebäude der Handelsschule Neuenburg.

à un nouveau domaine, en inaugurant une section touristique.

Cette création répond à deux considérations: tout d'abord l'attention particulière que mérite le tourisme, facteur important aussi bien de la prospérité de notre économie nationale que de l'équilibre de notre balance commerciale; secondement, la conviction que dans ce domaine comme dans tout autre, la compétence professionnelle est seule garante du succès. Les difficultés présentes rendent plus nécessaires que jamais cette étude et cette formation. Tels sont les buts que se propose l'Ecole supérieure de commerce de Neuchâtel.

Le programme d'études est fort étendu, répondant ainsi à la complexité des problèmes posés et à la diversité des activités ouvertes par la suite aux élèves: entreprises de transport, bureaux de voyage, hôtellerie, offices touristiques, propagande, etc.

On accorde un soin particulier à l'étude des langues, en même temps qu'à celle des matières commerciales et économiques. Il s'y ajoute des branches spéciales telles que l'histoire du tourisme, la statistique touristique, la propagande, etc.

Mais il ne s'agit pas seulement d'inculquer des connaissances techniques: il faut préparer ces jeunes gens à faire face avec l'esprit d'initiative et de ressources voulu aux problèmes que la vie leur posera. Aujourd'hui plus que jamais, le tourisme suisse a besoin d'être servi par des personnalités fortes, énergiques, créatrices; la haute école neuchâteloise s'emploie à les former en développant les caractères et les aptitudes individuelles de chacun.

Deux années de travail intensif ont valu à l'école une riche moisson d'expériences; les premiers élèves diplômés la quittent, munis de solides connaissances qu'ils vont dès lors mettre en pratique. Puisse leur action future leur apporter les satisfactions méritées, en même temps qu'elle servira la cause du tourisme suisse.

Dr R. Meuli.



La section touristique
DE L'ÉCOLE SUPÉRIEURE DE COMMERCE
de Neuchâtel

Voici deux ans que l'Ecole supérieure de commerce de Neuchâtel a élargi le champ de son activité (section commerciale, conduisant au diplôme et à la maturité, section administrative, langues vivantes, Ecole suisse de droguerie)

En haut: M. Richard Meuli, professeur d'économie politique et d'histoire économique à l'Ecole supérieure de commerce de Neuchâtel, est le maître principal de la Section touristique. — Leçon donnée à l'aide de la carte et de prospectus.

Oben: Dr. Richard Meuli, Professor für Volkswirtschaftslehre und Wirtschaftsgeschichte an der höhern Handelsschule, ist der Hauptlehrer der Sektion für Fremdenverkehr. — Unterricht an Hand der Karte und an Hand von Prospekten.



A gauche: M^{lle} Liesel S. se destine à la carrière de guide de voyages ou de collaboratrice d'une représentation touristique de la Suisse à l'étranger. — M. Hans W., de Berne, se propose de reprendre plus tard l'entreprise de transports automobiles de son père. Il a déjà appris le métier de mécanicien et veut encore acquérir une formation commerciale et touristique qui lui sera des plus utiles.

Links: Fr^{lle} Liesel S. möchte sich später als Reisebegleiterin oder als Mitarbeiterin einer touristischen Auslandsvertretung der Schweiz betätigen. — Hr. Hans W. aus Bern möchte später das Autotransportgeschäft seines Vaters übernehmen. Er hat bereits Automechaniker gelernt und will sich nun noch zum gewiegten Kaufmann und Verkehrsfachmann ausbilden.