

Zeitschrift: Die Schweiz = Suisse = Svizzera = Switzerland : offizielle Reisezeitschrift der Schweiz. Verkehrszentrale, der Schweizerischen Bundesbahnen, Privatbahnen ... [et al.]

Band: - (1945)

Heft: 11-12

Werbung

Nutzungsbedingungen

Die ETH-Bibliothek ist die Anbieterin der digitalisierten Zeitschriften. Sie besitzt keine Urheberrechte an den Zeitschriften und ist nicht verantwortlich für deren Inhalte. Die Rechte liegen in der Regel bei den Herausgebern beziehungsweise den externen Rechteinhabern. [Siehe Rechtliche Hinweise.](#)

Conditions d'utilisation

L'ETH Library est le fournisseur des revues numérisées. Elle ne détient aucun droit d'auteur sur les revues et n'est pas responsable de leur contenu. En règle générale, les droits sont détenus par les éditeurs ou les détenteurs de droits externes. [Voir Informations légales.](#)

Terms of use

The ETH Library is the provider of the digitised journals. It does not own any copyrights to the journals and is not responsible for their content. The rights usually lie with the publishers or the external rights holders. [See Legal notice.](#)

Download PDF: 19.10.2024

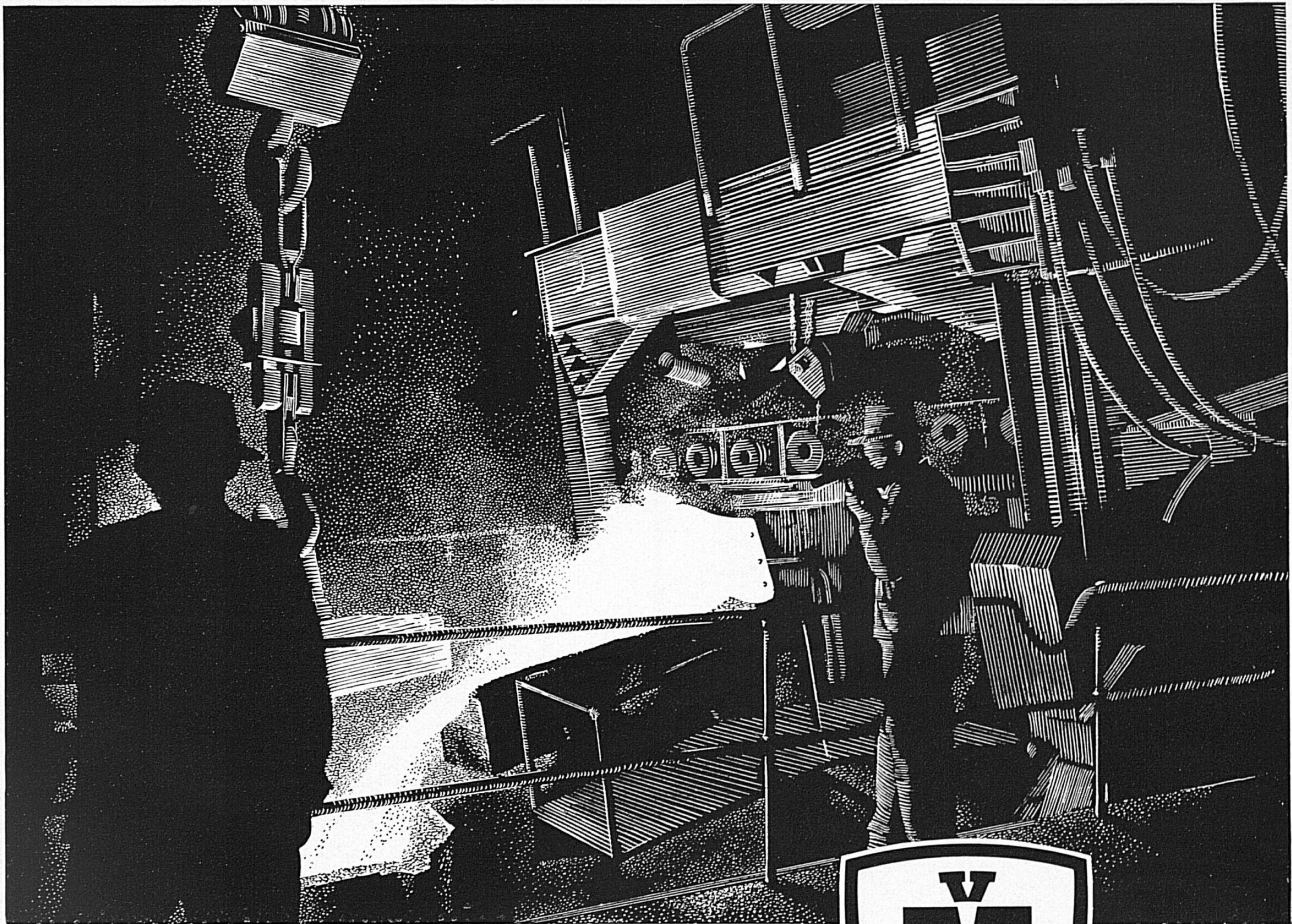
ETH-Bibliothek Zürich, E-Periodica, <https://www.e-periodica.ch>

Der Chronist Konrad
 Justinger hat uns einen aus-
 führlichen Bericht über die
 Gründung Berns im Jahre
 1191 durch den Herzog
 Berchtold V. von Zähringen
 hinterlassen. Wir, die wir
 zwei Weltkriege hinter uns
 haben, verstehen, warum er
 seine Veste in den starken Fels
 der Flare, auf den Fels über
 dem Fluß legte. Das ist
 wohl auch der Grund daß
 die Stadt



Bern
 nicht nur die vielen Kriegs-
 stürme vergangener Jahrhun-
 derte überlebte, sondern daß
 ihr Antlitz auch dem An-
 sturm der modernen Zeit
 standhielt und so zu einem
 strahlenden Monument der alten Zeit geworden ist. Zehntausen-
 de von Besuchern nennen sie die schönste Stadt der Schweiz.
 Nach dem Weltkrieg nimmt sie ihren Rang auch unter den schön-
 sten Städten der Welt ein.





Vorausschauende Planung schuf die Grundlagen

Auf weite Sicht angelegte Vorräte und der vorsorgliche Ausbau unserer Werke schon in Friedenszeiten ermöglichen uns, den Inlandmarkt nach wie vor mit Eisen und Stahl zu beliefern. Dieser Dienst an unserer Landesversorgung in schwierigen Zeiten berechtigt zur Hoffnung, dass die schweizerischen Abnehmerkreise auch in Zukunft den inländischen Werken treu bleiben werden.



AKTIENGESELLSCHAFT
DER VON MOOS'SCHEN EISENWERKE
LUZERN

ZEICHENTISCHE

GRAB & WILDI AG
ZÜRICH

BÜROMÖBEL

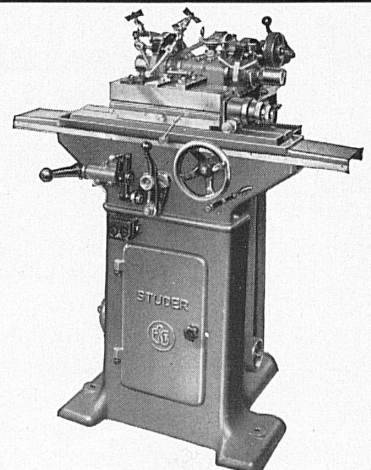
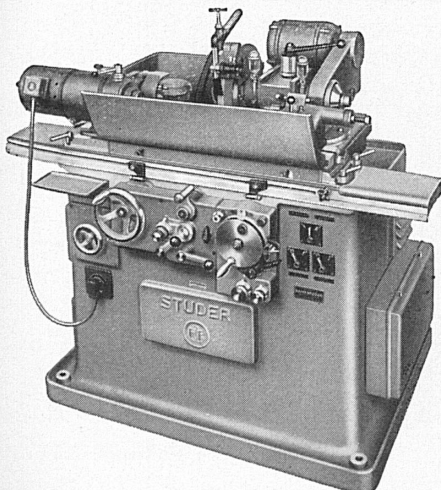
Große Auswahl Vorteilhafte Preise

- Planschränke
- Zeichenmaschinen
- Stühle, Fauteuils
- Technische Papiere

Präzisions-Schleifmaschinen

Universal-Rundschleifmaschinen
Rachenlehren-Schleif- und Läppmaschinen
Profil-Schleifmaschinen
Flächen-Schleifmaschinen

AKTIENGESELLSCHAFT
FRITZ STUDER
GLOCKENTHAL-THUN



HEINRICH WAGNER & Co

Verkauf: Dufourstraße 48
Telephon 246796

ZÜRICH

Fabrik: Vulkanstraße 108
Telephon 255669

Unsere **5** Abteilungen

1. Lacke und Farben

Eigenfabrikation

für Baugewerbe, Metall- und Möbelindustrie. Nitro-, Kunstharz-, Chlorkautschuk-Lacke und Grundierungen zum Tauchen, Spritzen, Streichen, luft- u. ofentrocknend.

2. Import

der berühmten DUPONT-Lacke

DUCO und DULUX für Auto, Eisenbahnen, Tram und Trolleybuswagen und Industrien. Referenzen SBB, viele Privatbahnen usw.

3. Oberflächentechnik

Entfettungs-, Entrostungs- mittel im Kaltverfahren:

DEOXIDINE. ACP-RODINE-Beizzusatz
ELEKTRO-GRANODINE 30: Phosphatschichtbildung auf elektrochem. Wege.
LITHOFORM: Vorbehandlung von Zink und Zinklegierungen sowie galvanisiertem und verzinktem Eisen.
Referenzen aus Grossindustrie und staatlichem Betrieb

4. Textilhilfsmittel

- * **PERGASITE 146** Alkalifreies Wasch-, Netz- u. Dispergierungsmittel
 - * **PERGASITE 142** für Weich-Avivage und Weich-Appretur von Seide, Kunstseide, Wolle, Baumwolle, Leinen usw.
 - * **IMPERMEX RPC** Imprägnier-Emulsion
- * Lieferungen zur Zeit wegen Rohstoffmangel eingestellt

5. Hygiene

Desinfex-Spezial-Email

für Bedürfnisanstalten. Desinfizierende Wirkung und kein Vergilben. Referenzen: Stadtverwaltung Zürich

Protex-Crème, der unsichtbare Handschuh. Abwehr von Hautschäden und Hautinfektionen (Von der SUVAL empfohlen)



Tradition verpflichtet

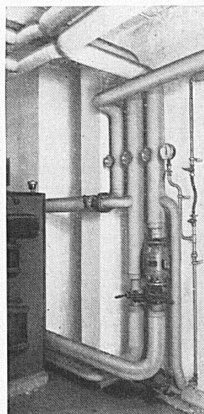
Unsere große Erfahrung
im Bau von Akkumulatoren
bürgt für gute Qualität und
zweckentsprechende Vorschläge



Accumulatoren-Fabrik Oerlikon
Zürich-Oerlikon

Lausanne

Genève



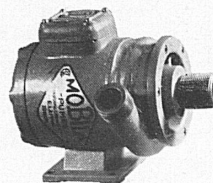
So einfach ist der Einbau einer

MOBILA- PUMPE

die den Wirkungsgrad Ihrer Zentralheizungs-Anlage ganz wesentlich verbessert.
Auskunft d. alle Zentralheizungsfirmen.

Die neue Kühlmittelpumpe

Typ KP 12

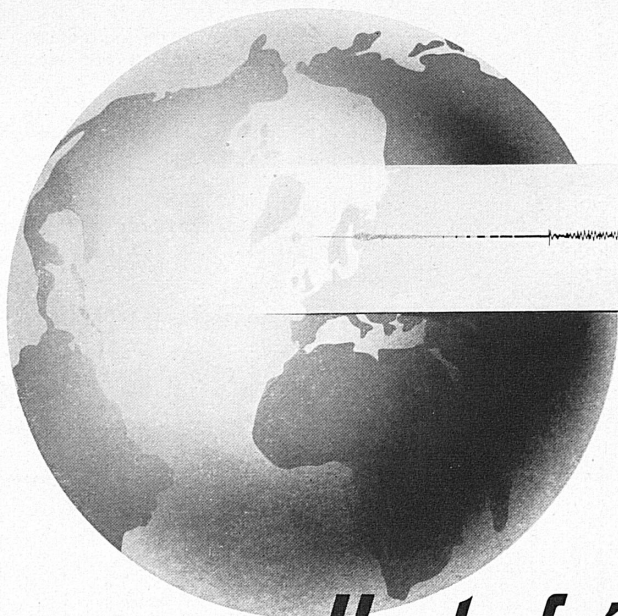


eignet sich ganz besonders zum Anbau an Werkzeugmaschinen. Keine Wartung, keine Stopfbüchse, keinen sichtbaren rotierenden Teil. Dauerhaft und unverwundlich.

Verlangen Sie Prosp. beim Fabrikanten

E. LAPP & CO., ZÜRICH 2

Seestraße 417 Telephon 452233



Brouillage de la parole

Les conversations commerciales et politiques importantes, sans ou par fils, peuvent être rendues plus secrètes au moyen de nos appareils de brouillage de la parole.

S. A. Brown, Boveri & Cie, Baden (Suisse)

Haute fréquence

BROWN BOVERI

60516-II

Représentant en

Espagne: Sdad. Española de Electricidad Brown Boveri

Avda de José Antonio 6, **Madrid**, Apartado de Correos 695

Argentine: Brown Boveri Compañía Sudamericana de Electricidad S. A.

Calle San Martín 379, **Buenos Aires**

Brésil: S. A. Hägler de Máquinas e Representações

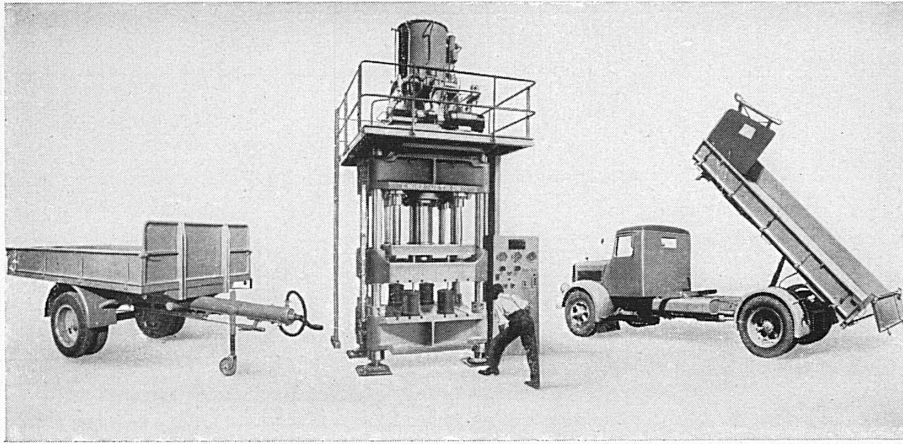
Caixa Postal 1250, **Rio de Janeiro**; Caixa Postal 2482, **São Paulo**

SAFAG

PRÄZISIONS-
MASCHINEN **BIEL-BIENNE** (Schweiz) MACHINES
DE PRÉCISION

**TOURS AUTOMATIQUES
À DÉCOLLETER DE TRÈS HAUTE PRÉCISION
USINES TORNOS S.A. MOUTIER (SUISSE)**

FONDÉES EN 1880



Kipper

für Lastwagen, Anhänger, Eisenbahnwagen.
Ortsfeste Kippanlagen f. Eisenbahnwagen.

Anhänger

für Lastwagen, Traktoren und Personenwagen.
Langholz-Anhänger und -Verladewinden.

Hydraulische Pressen

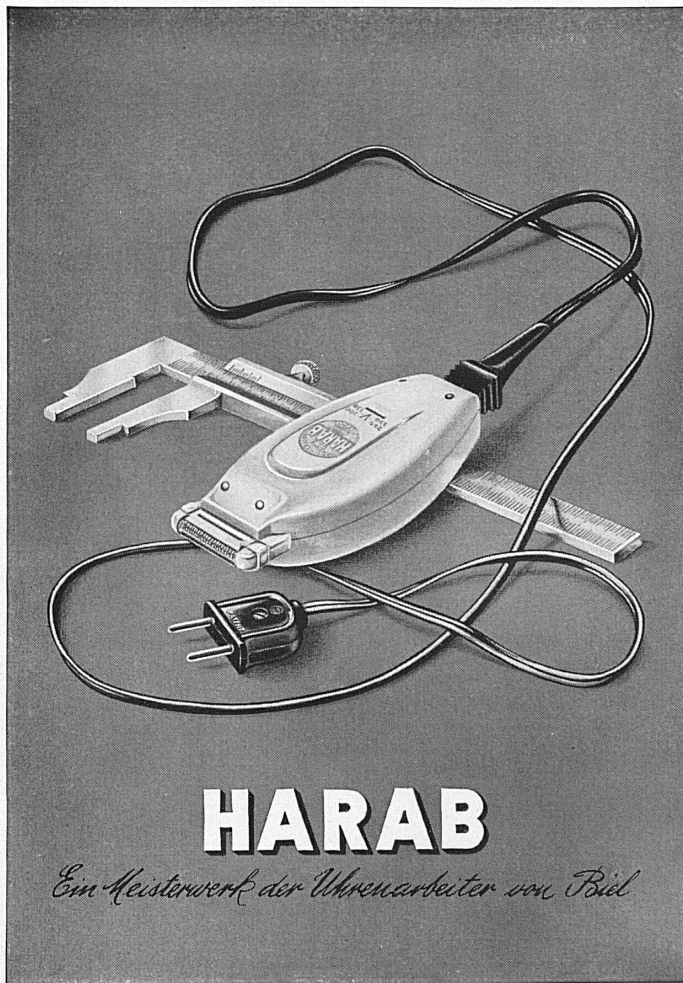
aller Art bis zu höchsten Leistungen.

E. WIRZ

KIPPER- UND MASCHINENFABRIK

UETIKON

am Zürichsee · Telefon 92 93 31



HARAB

Ein Meisterwerk der Warenarbeiter von Biel



ELEKTRO-MASCHINEN u. APPARATE AG.

MÄNNEDORF (Zch.)

Tel. (051) 92 95 42

Elektro- Handbohrmaschine BH 10



600-900 Touren

Geräuscharm

Leicht und handlich

Kräftiger Motor für
Gleich- u. Wechsel-
strom

Ein Jahr Garantie

Bohrleistung:
Stahl 10 mm
Holz 18 mm

Leistungsabgabe
230 Watt

Lieferbar ab Werk für 110, 125, 145, 220, 250 Volt.

ZUSATZGERÄTE

Bohrständer	BS 10
Stativ	S 10
Einspanndorn	D 10

Verlangen Sie Prospekt oder Vertreterbesuch

LECLANCHÉ S.A. YVERDON



Batteries pour lampes de poche,
pour la radio et pour tous autres
usages.

Piles sèches et piles à sac.

Eléments «Oxair» au charbon actif,
pour téléphones, sonneries et autres
usages.

Accumulateurs au plomb et au
cadmium-nickel.

Condensateurs électriques.

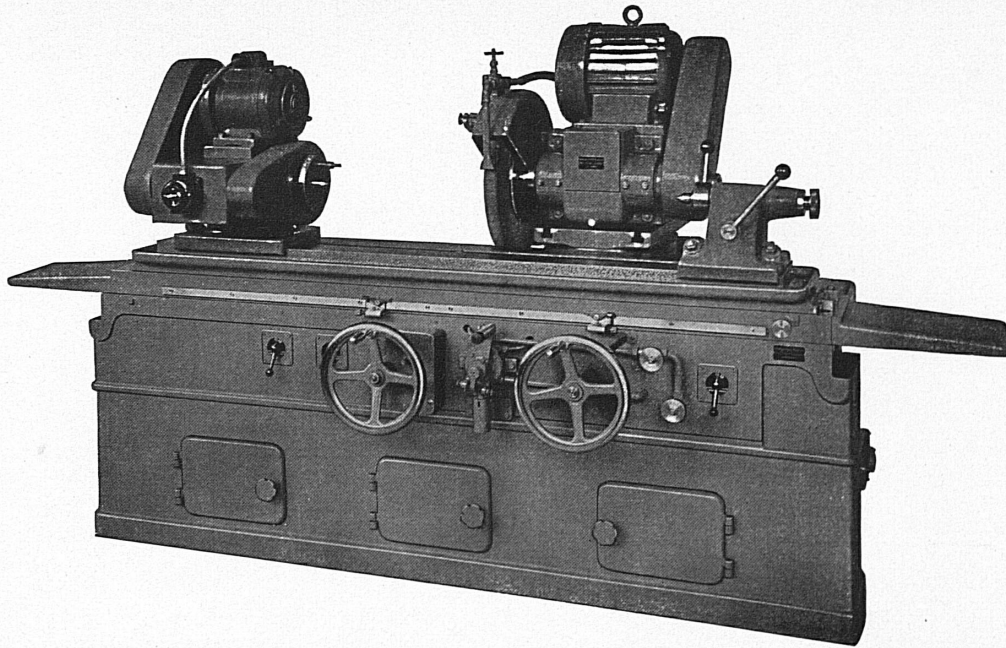
Batterien
für Taschenlampen, für Radio-
und alle andern Zwecke.

Naß- und Trocken-Elemente.

Aktivkohle-Elemente «Oxair» für
Telephonanlagen, Läutwerke und
andere Zwecke.

Blei- und
Cadmium-Nickel-Akkumulatoren.

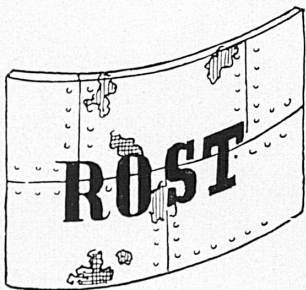
Elektrische Kondensatoren.



Construction de machines à rectifier de précision, universelles, simples, à planer, horizontales et verticales, les intérieurs, les arbres vilebrequins, les cylindres de laminaires, etc.

Rund-Schleifmaschinen / Flächen-Schleifmaschinen, horizontal und vertikal, Schleifmaschinen, Innen-Schleifmaschinen, Kurbelwellen-Schleifmaschinen, Walzen-Schleifmaschinen usw.

HENRI KAESER Chemin de Malley, Tél. 2 42 41 LAUSANNE



**frißt
Eisen**

also: Sandstrahlen
und Inertolisieren
oder Spritzmetallisieren

Inertolwerke

Siegfried Keller & Co. Wallisellen

Geleiseanschluß

Tel. (051) 93 21 14



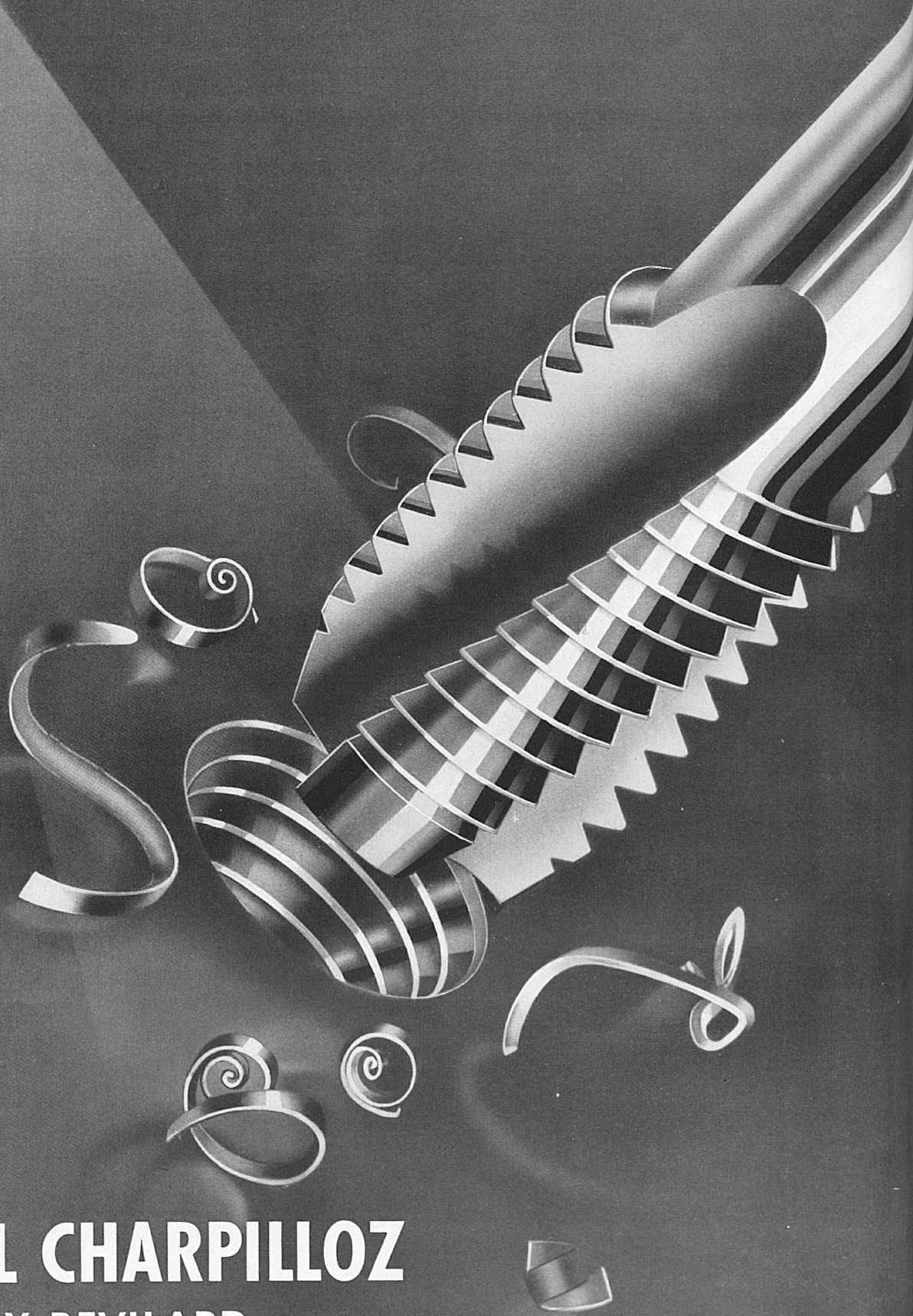
Erstklassige
Kunsthartz-Presteile

MICA FIL AG ZÜRICH-ALTSTETTEN

*Clichés
in jeder Technik*

★ **SCHWITTER AG** ★

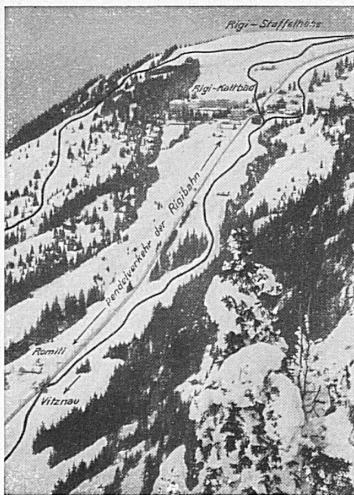
*Basel / Zürich
Lausanne*



DANIEL CHARPILLOZ

MALLERAY-BEVILARD (SUISSE)

Gewindebohrer, Schneideisen, Reibahlen - Tarauds. Filières, Alésours



RIGI

Sonnenreichster Winter-Kurort

Kürzeste Verbindung über Luzern-See mit der elektrischen

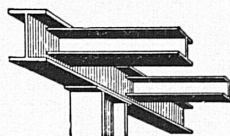
VITZNAU-RIGI-BAHN

Nach **Rigi-Kaltbad/First und Staffelhöhe**. Kurze Fahrzeiten. **Sport-Pendelverkehr** zwischen den Stationen **Romiti-Kaltbad-Staffelhöhe**
Erstklassige Sport- und Unterkunfts-Verhältnisse

CYLINDRE

DÉCOLLETAGES DE PRÉCISION

CYLINDRE S.A.
LE LOCLE SUISSE TEL.313 48



Eisenbau Worb

Gebr. Sägesser

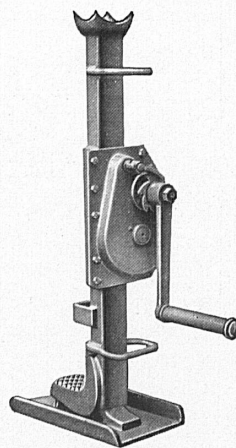
Bahnstation: Worb-Dorf. Telefon 72375

Eisenkonstruktionen
Gestanzte und gepreßte Massenartikel
Behälterbau
Allgemeine Schlosserarbeiten

VERZINKEREI WORB GEBR. SÄGESSER

Feuerverzinkung von Gegenständen aus Eisen und Guß

Seit über 20 Jahren ständiger Lieferant der SBB



Stahlwinden

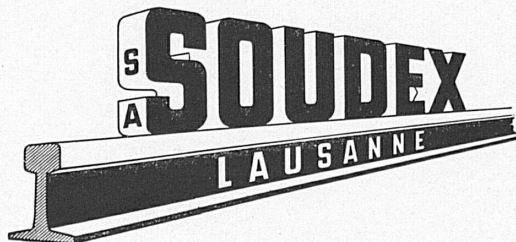
2-20 To (+ ges. gesch.)

für Industrie
Geleisebau
Lokomotiven
Forstwirtschaft usw.

Reparaturen aller Fabrikate

Hans Weiss, Bern-Bümpliz

Lastwindenfabrik Telefon 4 61 34



Soudure électrique

Entretien et fourniture de matériel
ferroviaire

Références de 1^{er} ordre



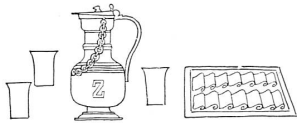
ZERMAT

1620 Meter über Meer

Eine südliche Sonne mit maximaler Strahlungsdauer, Schnee und Eis erster Güte, gastfreundliche und wohlbekannte Etablissements, eine treffliche Skischule, rassige Gipfel- und Pistenfahrten im größten Skigebiet der Alpen — das alles bietet Ihnen Zermatt auch im Winter 1945/46 wieder. Die Gornergratbahn führt mühelos in die Winterpracht des Riffelberges — bis Gornergratkulm auf 3092 m, fahrplanmäßig vom 22. Dezember bis 5. Mai. Skilift Blauherd: auf 2280 m in 13 Minuten. März, April und Mai: die beliebten Zermatter Skitourneewochen, mit Führung — alles inbegriffen. Ferien in Zermatt lohnen sich immer! Prospekte, Fahrpläne, usw. durch die Reisebureaux, durch die Hotels und Pensionen sowie durch das Offizielle Verkehrsbureau in Zermatt (Wallis).



Un soleil méridional, une neige et une glace de première qualité, des hôtels confortables et une bonne table, une excellente école de ski, une variété infinie de pistes et de descentes dans la plus vaste région de ski des Alpes — voilà ce que Zermatt vous offre cet hiver comme les hivers précédents. Les trains du Gornergrat circulent jusqu'au Kulm à 3092 m, du 22 décembre au 5 mai; le Skilift de Blauherd monte en 13 minutes jusqu'à 2280 m d'altitude. Mars, avril et mai: les semaines zermattoises de ski en haute montagne, accompagnée. Zermatt reste le centre des belles vacances! Prospectus, etc. par les agences de voyages, par les hôtels et pensions ci-après et par le Bureau officiel de renseignements à Zermatt (Valais).



Das beliebte Ferienabonnement der Schweizerischen Transportanstalten wird auch im Winter 1945/46 Ferienreisen erleichtern.

L'abonnement de vacances des entreprises suisses de transport reste en vigueur pendant la saison d'hiver 1945/46; il donne droit, entre autres avantages, au voyage à demi-tarif jusqu'à son lieu de séjour (consulter les publications y relatives).

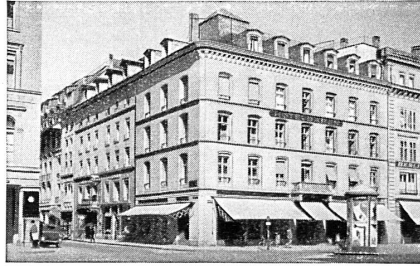
Hotels und Pensionen / Hôtels et Pensions

Winter — Hiver 1945/46:

Mont-Cervin, Margherita, Zermatterhof, Riffelhaus-Riffelberg (2585 m), Schweizerhof, Bellevue*, Beausite, Matterhornblick*, Du Gornergrat, Sporthotel Graven*, Dom**, Alpina*, Julen, Mischabel*, Breithorn**, Walliserhof**, Weißhorn, Fluhalp***, Buffet V.Z.**.

* Nähere Auskunft über die Öffnungszeit durch die Hoteldirektion. Pour la période d'ouverture se renseigner auprès de la direction des hôtels. ** Das ganze Jahr offen. - Ouvert toute l'année. *** Offen ab Anfang März. - Ouvert dès le début de mars.

Besuchen Sie uns



Bern Hotel Bären

Ecke Bärenplatz-Bundesplatz
Neu renoviert und möbliert
„NEUE BÄRENSTUBE“
Das gediegene neue Restaurant
Tea-Room

Tel. 233 67
Marbach & Co.

B
BÜRGERHAUS BERN
B

Neuengasse 20 · Tel. 2 46 31
Walter Wagner

Zürich St. Gotthard

Bestreputiertes Haus mit:
Café - Hotel - Restaurant - Hummerbar
Ausstellungszimmer, Sitzungslokale
Gediegene Säle f. Anlässe u. Bankette
Zimmer m. fließendem Wasser u. Telefon

Olten HOTEL TERMINUS

Neuestes Haus. Zentralst gelegen, 2 Minuten v. Bahnhof, über der Brücke neben Stadttheater. Alle Zimmer mit fließendem Wasser und Telefon. Heimeligstes Restaurant. Säle für alle Anlässe. Bar. Bekannt für gute Küche und Keller.

E. N. Caviezel-Hirt, Besitzer

HOTEL St. Gotthard BERN

Bubenbergrplatz 11 (beim Bahnhof)

Vorzüglich geeignet für kürzern und längern Aufenthalt. — Sehr ruhige Zimmer mit modernem Komfort.

Telephon 2 16 11 C. Salis-Lüthi

BERN

WILLY DIETRICH

GÄBIG ZUM ECHLY GA SY!

Café RYFFEL-Bar

REFORME-FOTO AG BERN



Vevey

Das total neu erstellte Ferien- und Passanten-Hotel
«Les Trois Rois de Vevey»

ist die wahre Quelle der heutigen Kochkunst. Größte Auswahl feinsten Schweizer- u. Auslandweine. Zimmer mit Tel. und Bad. In der SALON-BAR jeden Abend Konzert.
O. Kuonen - Tel. 5 31 03 (021)

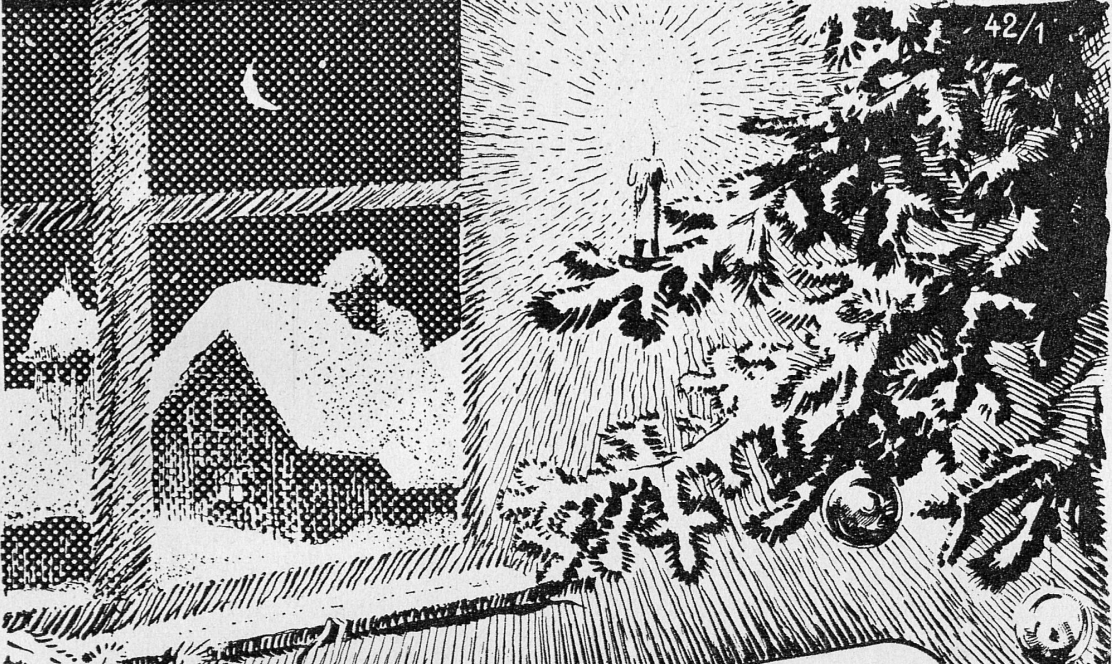
RECTA

LA MONTRE QUI PARLE SECONDES

NOVODOLAR

RECTA Manufacture d'Horlogerie S.A., Bienne

SCHINDLER & LIECHTI s.a.r.l.
FABRIQUE DE FRAISES
TEL: 3757 BIENNE



Neuer Trefferplan

Zahl der mittleren Treffer stark erhöht!

Total **22769** Treffer im Wert von Fr. 530 000.-:

Haupttreffer:
Fr. 30 000.-, 20 000.-, 2x10 000.-, 5x5 000.- etc.

Achtung! Jede **10-Los-Serie** enthält mindestens 1 Treffer und 9 übrige Chancen!

1 Los Fr. 5.- plus 40 Rappen für Porto auf Postcheckkonto III 10026.

Adresse: Seva-Lotterie, Marktgasse 28, Bern.

SEVA 22. DEZEMBER
 also kurz vor Weihnachten!

Treffer	Fr.	Fr.
1 à 30 000.-	=	30 000.-
1 à 20 000.-	=	20 000.-
2 à 10 000.-	=	20 000.-
5 à 5 000.-	=	25 000.-
10 à 2 000.-	=	20 000.-
50 à 1 000.-	=	50 000.-
100 à 500.-	=	50 000.-
400 à 100.-	=	40 000.-
800 à 50.-	=	40 000.-
1 400 à 25.-	=	35 000.-
20 000 à 10.-	=	200 000.-
22 769		Fr. 530 000.-

42

SEVA

REUGE & CIE.

KAN DAH AR

IN JEDEM SCHNEE • DANS TOUTES LES NEIGES