

Wiedereröffnung der Autofähre Beckenried-Gersau

Autor(en): [s.n.]

Objektyp: **Article**

Zeitschrift: **Die Schweiz = Suisse = Svizzera = Switzerland : offizielle Reisezeitschrift der Schweiz. Verkehrszentrale, der Schweizerischen Bundesbahnen, Privatbahnen ... [et al.]**

Band (Jahr): - (1946)

Heft 4

PDF erstellt am: **31.07.2024**

Persistenter Link: <https://doi.org/10.5169/seals-775538>

Nutzungsbedingungen

Die ETH-Bibliothek ist Anbieterin der digitalisierten Zeitschriften. Sie besitzt keine Urheberrechte an den Inhalten der Zeitschriften. Die Rechte liegen in der Regel bei den Herausgebern. Die auf der Plattform e-periodica veröffentlichten Dokumente stehen für nicht-kommerzielle Zwecke in Lehre und Forschung sowie für die private Nutzung frei zur Verfügung. Einzelne Dateien oder Ausdrucke aus diesem Angebot können zusammen mit diesen Nutzungsbedingungen und den korrekten Herkunftsbezeichnungen weitergegeben werden. Das Veröffentlichen von Bildern in Print- und Online-Publikationen ist nur mit vorheriger Genehmigung der Rechteinhaber erlaubt. Die systematische Speicherung von Teilen des elektronischen Angebots auf anderen Servern bedarf ebenfalls des schriftlichen Einverständnisses der Rechteinhaber.

Haftungsausschluss

Alle Angaben erfolgen ohne Gewähr für Vollständigkeit oder Richtigkeit. Es wird keine Haftung übernommen für Schäden durch die Verwendung von Informationen aus diesem Online-Angebot oder durch das Fehlen von Informationen. Dies gilt auch für Inhalte Dritter, die über dieses Angebot zugänglich sind.

Wiedereröffnung der Autofähre Beckenried-Gersau

Im Hinblick auf den wiederauflebenden Autotourismus wird der während des Krieges eingestellte Betrieb der Autofähre Beckenried - Gersau über den Vierwaldstättersee vom 21. April an wieder eröffnet. In beiden Richtungen finden werktags 6, sonntags 8 Kurse je 25 Minuten Fahrdauer statt. Die Fähre weist Platz für zirka 20 Automobile auf. Extrafahrten werden bei Bedarf durchgeführt.

Création d'un Musée valaisan des beaux-arts

Il y a quelques mois déjà que le gouvernement valaisan décidait de créer un Musée cantonal des beaux-arts. C'était à la fois essayer de grouper les arts plastiques et sauver un monument de grand intérêt historique.

Le choix des édiles, en effet, s'est porté sur le château épiscopal de la Majorie, qui se dresse sur le dernier éperon rocheux qui descend de la colline de Tourbillon. Ce château, qui donne son cachet à la vieille ville qu'il domine, était occupé jusqu'alors par des casernes, transportées depuis quelques mois dans la plaine, sur la rive gauche du Rhône. Sous la direction de l'architecte cantonal, des restaurations très importantes viennent d'être entreprises. On fera d'abord disparaître toutes les constructions récentes qui enlaidissent les environs immédiats de la place du château, puis l'aspect original sera redonné au fier édifice, témoin de tout un passé.

La Majorie portera désormais le titre de Musée Dallèves, du nom du grand peintre valaisan. Il groupera des collections de peintures et d'estampes d'artistes valaisans, ou d'artistes étrangers ayant travaillé en Valais, dispersées actuellement dans les bureaux et dans les bâtiments publics, ou propriétés de particuliers qui en feront don à l'Etat.

La direction du Musée Dallèves est confiée à M. Albert de Wolf, actuellement directeur du Musée de Valère. Dès cet été, les touristes pourront visiter ces trois joyaux de la capitale valaisanne: Tourbillon, Valère, La Majorie. Pib.

Nouveaux livres

« Autour de la crémaillère », en Jura bernois¹.

« Va et découvre ton pays », heureux slogan répandu dans une époque malheureuse, nous invitant ces dernières années à fuir la rumeur des villes, le train-train de la vie quotidienne: l'on nous proposait bien d'autres lieux et d'autres fêtes, mille découvertes à la portée de tous, piétons, cyclistes ou skieurs. Un seul plaisir manquait à l'appel, une seule chanson: celle du bon Scarron:

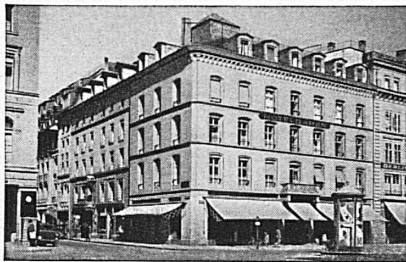
... Chacun fait des chansons à boire...
Je n'en veux faire qu'à manger...

La preuve que les traditions gastronomiques, même en un siècle où tout se lézarde, ne sont point mortes, ce sont ces « Notes et propos gastronomiques sur la bonne cuisine dans le Jura bernois », que viennent de composer M. Joseph Beuret-Frantz et quelques gastronomes de ce fameux pays du bien-manger. Ce charmant petit livre, intitulé « Autour de la crémaillère » défend tout bonnement un art que nos poètes avaient grand tort de mépriser, lui qui plaît au cœur, aux yeux et auquel nous invitent tant de délicieux couplets, qui presque toujours finit en bonnes chansons.

Pour s'en persuader, il n'est d'ailleurs que de lire ces textes du Dr V. Moine, du Dr G. Riat et de tous ces plaisants et subtils avocats de l'hospitalité de leur Jura, de ces défenseurs de tous les plaisirs d'une table authentique, fine et joyeuse.

¹ « Autour de la Crémaillère », Editions « Pro Jura ».

Besuchen Sie uns



Bern Hotel Bären

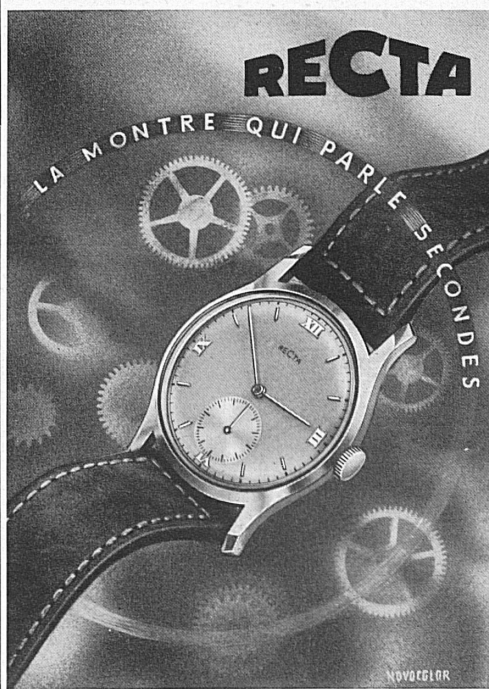
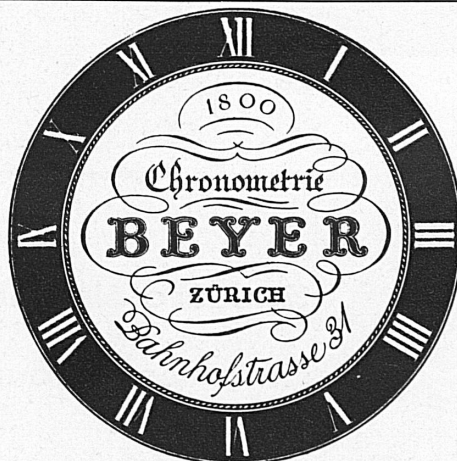
Ecke Bärenplatz-Bundesplatz
Neu renoviert und möbliert
„NEUE BÄRENSTUBE“

Das gediegene neue Restaurant
Tea-Room

Tel. 2 33 67
Marbach & Co.

B
BÜRGERHAUS BERN
B

Neuengasse 20 · Tel. 2 46 31
Walter Wagner



RECTA Manufacture d'Horlogerie S.A., Bienne

Zürich

St. Gotthard

Bestreputiertes Haus mit:

Café - Hotel - Restaurant - Hummerbar
Ausstellungszimmer, Sitzungslokale
Gediegene Säle f. Anlässe u. Bankette
Zimmer m. fließendem Wasser u. Telephon

HOTEL
St. Gotthard
BERN

Bubenbergrplatz, beim Bahnhof
Bestempfohlenes, modernst eingerichtetes Hotel
70 Betten. In allen Zimmern fließendes Kalt- und
Warmwasser sowie Telephon. 16 Bäder. Ausstellungszimmer. Telephon 2 16 11 Inhaber: G. Salis-Lüthi.

BERN

**WILLY
DIETRICH**

GÄBIG ZUM
E CHLY GA SY!

*Café
RYFFEL-~~Bar~~*

BENNETTE - FOTO: H.G. BERN

Vevey

Das total neu erstellte Ferien- und Passanten-Hotel

«Les Trois Rois de Vevey»

ist die wahre Quelle der heutigen Kochkunst. Größte Auswahl feinsten Schweizer- u. Auslandweine. Zimmer mit Tel. und Bad. In der SALON-BAR jeden Abend Konzert.
O. Kuonen - Tel. 5 31 03 (021)

Olten

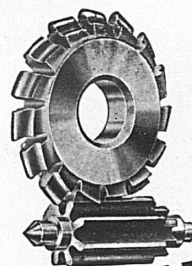
HOTEL TERMINUS

Neuestes Haus. Zentralst gelegen, 2 Minuten v. Bahnhof, über der Brücke neben Stadttheater. Alle Zimmer mit fließendem Wasser und Telephon. Heimeligstes Restaurant. Säle für alle Anlässe. Bar. Bekannt für gute Küche und Keller.
E. N. Caviezel-Hirt, Besitzer

Inserate

in der Revue „Die Schweiz“

bringen Erfolg



**SCHINDLER
& LIECHTI** s.a.r.l.
FABRIQUE
DE FRAISES
TEL: 3757 BIENNE