

## 28. Sommerskirennen Jungfraujoch

Autor(en): **[s.n.]**

Objektyp: **Article**

Zeitschrift: **Die Schweiz = Suisse = Svizzera = Switzerland : offizielle Reisezeitschrift der Schweiz. Verkehrszentrale, der Schweizerischen Bundesbahnen, Privatbahnen ... [et al.]**

Band (Jahr): - **(1946)**

Heft 7

PDF erstellt am: **31.07.2024**

Persistenter Link: <https://doi.org/10.5169/seals-775585>

### **Nutzungsbedingungen**

Die ETH-Bibliothek ist Anbieterin der digitalisierten Zeitschriften. Sie besitzt keine Urheberrechte an den Inhalten der Zeitschriften. Die Rechte liegen in der Regel bei den Herausgebern. Die auf der Plattform e-periodica veröffentlichten Dokumente stehen für nicht-kommerzielle Zwecke in Lehre und Forschung sowie für die private Nutzung frei zur Verfügung. Einzelne Dateien oder Ausdrucke aus diesem Angebot können zusammen mit diesen Nutzungsbedingungen und den korrekten Herkunftsbezeichnungen weitergegeben werden. Das Veröffentlichen von Bildern in Print- und Online-Publikationen ist nur mit vorheriger Genehmigung der Rechteinhaber erlaubt. Die systematische Speicherung von Teilen des elektronischen Angebots auf anderen Servern bedarf ebenfalls des schriftlichen Einverständnisses der Rechteinhaber.

### **Haftungsausschluss**

Alle Angaben erfolgen ohne Gewähr für Vollständigkeit oder Richtigkeit. Es wird keine Haftung übernommen für Schäden durch die Verwendung von Informationen aus diesem Online-Angebot oder durch das Fehlen von Informationen. Dies gilt auch für Inhalte Dritter, die über dieses Angebot zugänglich sind.

## Neue Karten

**Weesen.** Ausflugskarte 1 : 25 000. Verlag Kümmerly & Frey, Bern.

Auch vom untern Wallenseegebiet hat die bekannte Verlagsanstalt in Bern eine neue Touristenkarte herausgegeben, die nicht nur unter den Kurgästen der Gegend, sondern auch unter den Ausflüglern bis nach Zürich ihre Liebhaber finden wird.

**Foschivo und Umgebung.** Exkursionskarte 1 : 25 000. Verlag Kümmerly & Frey, Bern.

Auch diese neue, vom Verkehrsverein des Puschlavs herausgegebene Karte, die das ganze Talgebiet südlich des Berninapasses bis nach Tirano hinunter umfaßt und sämtliche Ausflugsmöglichkeiten berücksichtigt, wird sehr willkommen sein. Nicht nur die Feriengäste von Poschivo und Le Prese, auch diejenigen des Oberengadins, die ja mit Vorliebe Ausflüge nach dem entlegenen Südtal zu unternehmen pflegen, seien auf ihr Erscheinen hingewiesen.

## Zwischen Chur und Wallenstadt...

Ein jeder kennt wohl den Refrain aus der « Geschichte vom Soldaten » von C. F. Ramuz: « Zwischen Chur und Wallenstadt »... Aber davon soll hier nicht die Rede sein. Zwischen Chur und Wallenstadt liegt nämlich die Perle des St. Galler Oberlandes: Bad Ragaz. Im Verlaufe eines Jahrhunderts, seit das Wasser der Pfäferser Thermalquelle aus der engen Taminaschlucht hinaus in die Talebene des Rheins geleitet wurde, hat sich das Dorf zum stattlichen Kurort entwickelt. Es steht mit in der vordersten Reihe der schweizerischen Heilbäder, ist außerdem aber auch als Ausflugszentrum bekannt und geschätzt. Die im Verlag Kümmerly & Frey in Bern neu erschienene **Ausflugskarte im Maßstab 1 : 25 000** wird dem Spaziergänger wie dem Touristen willkommene Dienste erweisen. Si.

## Photo-Wettbewerb «Vom Wallensee zum Tödi»

Der Verkehrsverein Glarnerland und Wallensee veranstaltet während des Sommers 1946 einen Amateur-Photowettbewerb unter dem Motto:

« Vom Wallensee zum Tödi »

Gewünscht werden Landschafts- und Gebirgsaufnahmen aus dem ganzen Kurggebiet « Glarnerland und Wallensee », figurliche Aufnahmen vom Badebetrieb im Strandbad Weesen und Seebad Klöntal, typische, alte Berghäuser, Baudenkmäler, Volksstudien usw.

Bei allen Aufnahmen soll der Gedanke begleitend sein, die sommerlichen und kulturellen Schönheiten, den Sommersport und den besondern Charakter der Landschaft zu zeigen.

Als letzter Einsendetermin gilt der 30. September 1946. Eine fünfgliedrige Jury bringt 50 interessante Preise zur Verteilung.

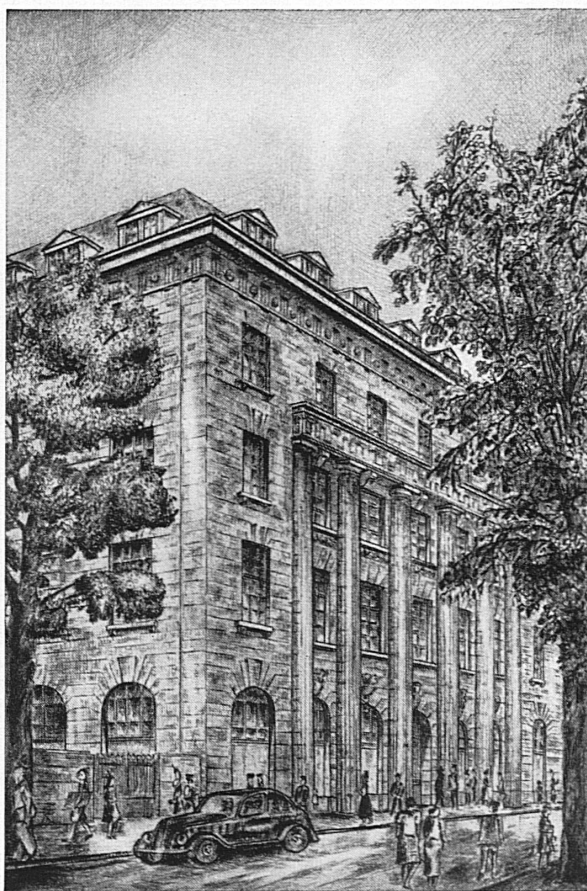
Über den Wettbewerb wird ein Spezialprospekt mit den nähern Bedingungen herausgegeben, der beim Verkehrsbüro in Glarus bezogen werden kann. fg.

## 28. Sommerskirennen Jungfraujoch

Dieser skisportliche Großanlaß des Hochsommers findet dieses Jahr am Sonntag, dem 14. Juli, statt. Die beiden Disziplinen Gletscherslalom und Seilfahren verheißen wieder interessante Wettkämpfe, wobei der Start zur ersten Konkurrenz um 09.30 und zur zweiten um 11.00 stattfindet.

Der Meldeschluß ist auf Freitag, den 12. Juli 1946, 12.00 Uhr angesetzt (Post Eigergletscher, Tel. 43 01). Nach beendeten Rennen findet am Sonntag, den 14. Juli, die Rangverkündung und Preisverteilung im Berghaus-Saal statt, wo sich die sonngebräunte Skifahrergilde nochmals zu einem gemütlichen Hock zusammenfindet.

Günstige Zugverbindungen ermöglichen auch den Weithergereisten eine rechtzeitige Heimkehr. Wer sich aber länger in der Höhe tummeln will, hat die Möglichkeit zu Hochtouren in die nähere und weitere Umgebung, denn die ermäßigten Billette sind bis Montag, den 15. Juli, gültig. Das ausführliche Programm kann kostenlos bei allen Stationen, Reise- und Verkehrsbüros sowie beim Skiklub Jungfraujoch, Höheweg 12, Interlaken, bezogen werden. szv.



Bankgebäude in Zürich

# Schweizerische Bankgesellschaft

UNION DE BANQUES SUISSES

Unione di Banche Svizzere - Union Bank of Switzerland

Aadorf, Aarau, Ascona, Baden, Basel, Bern, La Chaux-de-Fonds, Chiasso, Couvet, Flawil, Fleurier, Frauenfeld, Genf, Lausanne, Lichtensteig, Liestal, Locarno, Lugano, Luzern, Montreux, Rapperswil, Rorschach, Römerhof-Zürich 7, Rüti (Zürich), St. Gallen, Vevey, Wil, Winterthur, Wohlen, Zürich

## Aufbauende Arbeit

leistet unsere Bank durch rasche, zuverlässige Bedienung und verständnisvolles Eingehen auf die verschiedenen Bedürfnisse unserer Kundschaft.

## Oeuvre constructive

Par un service rapide et consciencieux, et par sa compréhension des besoins de la clientèle, notre banque rend d'utiles services à tous ceux qui s'adressent à elle.