

Objektyp: **Advertising**

Zeitschrift: **Die Schweiz = Suisse = Svizzera = Switzerland : offizielle Reisezeitschrift der Schweiz. Verkehrszentrale, der Schweizerischen Bundesbahnen, Privatbahnen ... [et al.]**

Band (Jahr): - **(1946)**

Heft 1

PDF erstellt am: **31.07.2024**

Nutzungsbedingungen

Die ETH-Bibliothek ist Anbieterin der digitalisierten Zeitschriften. Sie besitzt keine Urheberrechte an den Inhalten der Zeitschriften. Die Rechte liegen in der Regel bei den Herausgebern. Die auf der Plattform e-periodica veröffentlichten Dokumente stehen für nicht-kommerzielle Zwecke in Lehre und Forschung sowie für die private Nutzung frei zur Verfügung. Einzelne Dateien oder Ausdrucke aus diesem Angebot können zusammen mit diesen Nutzungsbedingungen und den korrekten Herkunftsbezeichnungen weitergegeben werden. Das Veröffentlichen von Bildern in Print- und Online-Publikationen ist nur mit vorheriger Genehmigung der Rechteinhaber erlaubt. Die systematische Speicherung von Teilen des elektronischen Angebots auf anderen Servern bedarf ebenfalls des schriftlichen Einverständnisses der Rechteinhaber.

Haftungsausschluss

Alle Angaben erfolgen ohne Gewähr für Vollständigkeit oder Richtigkeit. Es wird keine Haftung übernommen für Schäden durch die Verwendung von Informationen aus diesem Online-Angebot oder durch das Fehlen von Informationen. Dies gilt auch für Inhalte Dritter, die über dieses Angebot zugänglich sind.

La téléphonie sur lignes à haute tension

par la haute fréquence vous permettra aussi de transmettre à grande distance vos ordres et instructions ainsi que des commandes importantes - par exemple d'un poste de commande à une centrale éloignée.

S. A. Brown, Boveri & Cie, Baden (Suisse)

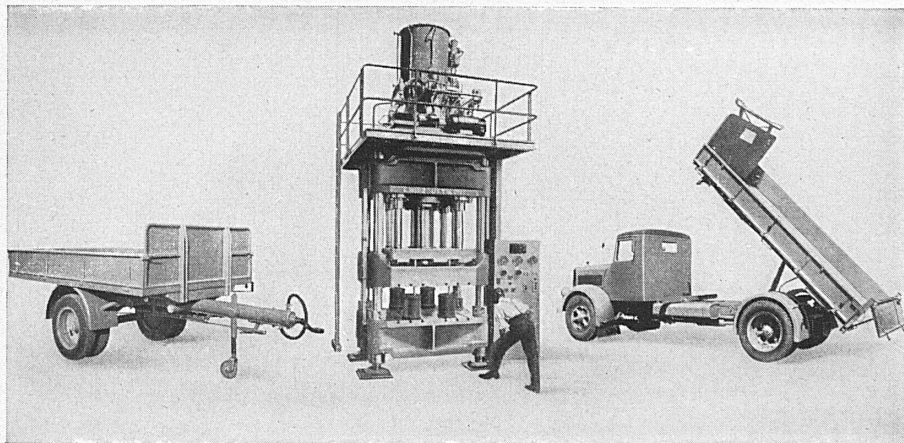
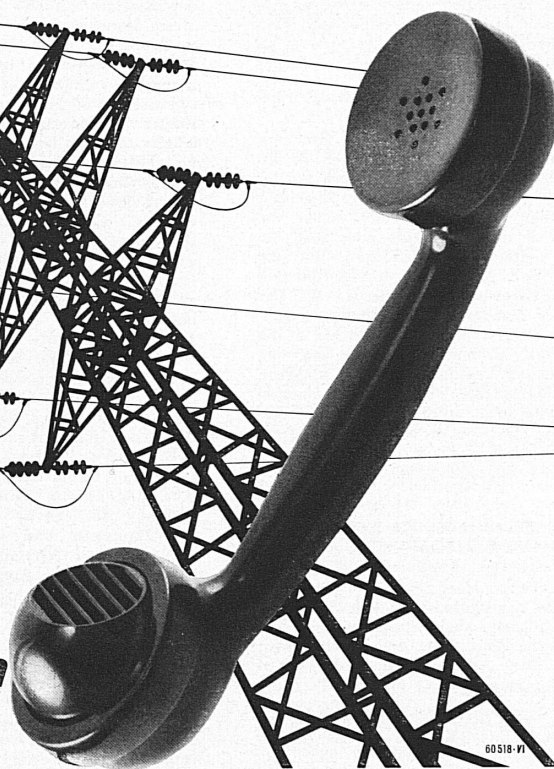
**BROWN
BOVERI** *Haute fréquence*

Représentant en

Espagne: Sdad. Española de Electricidad Brown Boveri, Avda. de José Antonio 6, Madrid, Apartado de Correos 695

Argentine: Brown Boveri Compañía Sudamericana de Electricidad S. A., Calle San Martín 379, Buenos Aires

Brésil: S. A. Hägler de Máquinas e Representações, Caixa Postal 1250, Rio de Janeiro; Caixa Postal 2482, São Paulo



Kipper

für Lastwagen, Anhänger, Eisenbahnwagen.
Ortsfeste Kippanlagen f. Eisenbahnwagen.

Anhänger

für Lastwagen, Traktoren und Personenwagen.
Langholz-Anhänger und -Verlade-
winden.

Hydraulische Pressen

aller Art bis zu höchsten Leistungen.

E. WIRZ

KIPPER- UND MASCHINENFABRIK

UETIKON

am Zürichsee Telefon 92 93 31

Clichés
in jeder Technik

★ **SCHWITTER AG** ★

Basel / Zürich
Lausanne



Manometer
Thermometer
Hygrometer

HÄNNI & CIE. A. G.
JEGENSTORF-BERN

ATEL

AARE-TESSIN

AKTIENGESELLSCHAFT FÜR ELEKTRIZITÄT

HAUPTSITZ IN OLTEN (SOLOTHURN)

GRUNDKAPITAL FR. 50 000 000.-

ZWEIGSITZ IN BODIO (TESSIN)

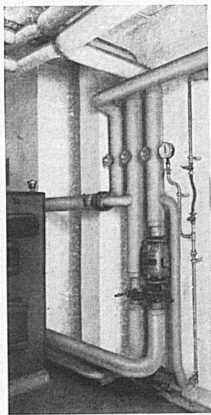
Erzeugung - Übertragung - Verteilung elektrischer Energie

Energie-Umsatz pro 1944/45 1,213 Milliarden kWh, Höchstleistung 191 000 kW

Eigene Kraftwerke:

Ruppoldingen Gösgen Tremorgio Piottino

Biaschina Lucendro (im Bau)



So einfach ist der Einbau einer

MOBILA- PUMPE

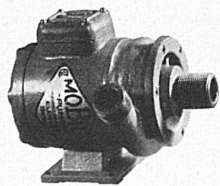
die den Wirkungsgrad Ihrer Zentralheizungs-Anlage ganz wesentlich verbessert.
Auskunft d. alle Zentralheizungsfirmen.

Die neue Kühlmittelpumpe

Typ KP 12

eignet sich ganz besonders zum Anbau an Werkzeugmaschinen. Keine Wartung, keine Stopfbüchse, keinen sichtbaren rotierenden Teil. Dauerhaft und unverwundlich.

Verlangen Sie Prosp. beim Fabrikanten



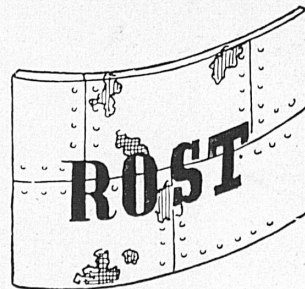
E. LAPP & CO., ZÜRICH 2

Seestraße 417 Telephon 452233

SWISS-BALLA die besten Zeichenmaschinen



6 Standard-Modelle, sowie Klein-Zeichenmaschinen



frißt Eisen

also: Sandstrahlen und Inertolisieren oder Spritzmetallisieren

Inertolwerke

Siegfried Keller & Co. Wallisellen

Geleiseanschluß

Tel. (051) 93 21 14



ZERMAT

1620 Meter über Meer

Eine südliche Sonne mit maximaler Strahlungsdauer, Schnee und Eis erster Güte, gastfreundliche und wohlbekannte Etablissements, eine treffliche Skischule, rassige Gipfel- und Pistenfahrten im größten Skigebiet der Alpen — das alles bietet Ihnen Zermatt auch im Winter 1945/46 wieder. Die Gornergratbahn führt mühelos in die Winterpracht des Riffelberges — bis Gornergratkulm auf 3092 m, fahrplanmäßig vom 22. Dezember bis Ende Mai. Skilift Blauherd: auf 2280 m in 13 Minuten. März, April und Mai: die beliebten Zermatter Skitourneen mit Führung — alles unbegriffen. Winterferien in Zermatt lohnen sich immer! Prospekte, Fahrpläne, usw. durch die Reisebureaux, durch die Hotels und Pensionen sowie durch das Offizielle Verkehrsbureau in Zermatt (Wallis).



Un soleil méridional, une neige et une glace de première qualité, des hôtels confortables et une bonne table, une excellente école de ski, une variété infinie de pistes et de descentes dans la plus vaste région de ski des Alpes — voilà ce que Zermatt vous offre cet hiver comme les hivers précédents. Les trains du Gornergrat circulent jusqu'au Kulm à 3092 m, du 22 décembre à fin mai; le Skilift de Blauherd monte en 13 minutes jusqu'à 2280 mètres d'altitude. Mars, avril et mai: les semaines zermattoises de ski en haute montagne. Zermatt reste le centre des belles vacances! Prospectus, etc., par les agences de voyages, par les hôtels et pensions ci-après et par le Bureau officiel de renseignements à Zermatt (Valais).



Das beliebte Ferienabonnement der Schweizerischen Transportanstalten wird auch diesen Winter Ferienreisen aufs angenehmste erleichtern.

L'abonnement de vacances des entreprises suisses de transport reste en vigueur pendant la saison d'hiver 1945/46; il donne droit, entre autres avantages, au voyage à demi-tarif jusqu'à son lieu de séjour (consulter les publications y relatives).

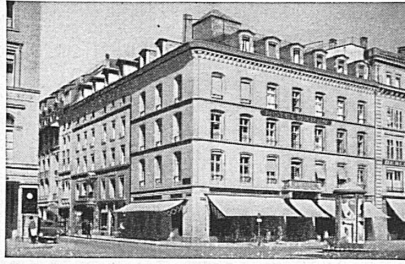
Hotels und Pensionen / Hôtels et Pensions

Winter — Hiver 1945/46 :

Mont-Cervin, Margherita, Zermatterhof, Riffelhaus-Riffelberg (2585 m), Schweizerhof, Bellevue*, Beausite*, Matterhornblick*, du Gornergrat, Dom**, Rothorn*, Sporthotel Graven*, Alpina*, Julen**, Mischabel*, Breithorn**, Walliserhof**, Weißhorn**, Fluhalp***, Buffet V.Z.**.

* Nähere Auskunft über die Öffnungszeit durch die Hoteldirektion. Pour la période d'ouverture se renseigner auprès de la direction des hôtels. ** Das ganze Jahr offen. - Ouvert toute l'année. *** Offen ab Anfang März. - Ouvert dès le début de mars.

Besuchen Sie uns



Bern Hotel Bären

Ecke Bärenplatz-Bundesplatz
Neu renoviert und möbliert
„NEUE BÄRENSTUBE“

Tel. 2 33 67
Marbach & Co.

Das gediegene neue Restaurant
Tea-Room

BÜRGERHAUS BERN
 Neuenengasse 20 · Tel. 2 46 31
 Walter Wagner



RECTA Manufacture d'Horlogerie S.A., Bienne

Zürich

St. Gotthard

Bestreputiertes Haus mit:

Café - Hotel - Restaurant - Hummerbar
Ausstellungszimmer, Sitzungslokale
Gediegene Säle f. Anlässe u. Bankette
Zimmer m. fließendem Wasser u. Telephon

Handels- und Verkehrsschule

Bern:

Neues Domizil
Schwanengasse 11

Tel. 3.544.9

Erfolgreiche Schule für Handel und Verwaltung - Arztgehilfen - Diplomabschluss - Stellenvermittlung - Man verlange Prospekte und Referenzen - Erstklassiges Vertrauensinstitut
Neue Kurse beginnen im Januar, März und April 1946.

BERN
 WILLY DIETRICH
 GÄBIG ZUM
 E CHLY GA SY!



Ka-We-De Kunstseilbahn Dählhölzli Bern
Saison: Anfang November bis Anfang März. Täglich geöffnet von 9-22.30 Uhr. Jederzeit tadellose Eisverhältnisse. Erstklassiger Eistauflehrer. Restaurant. Neu: Wiedereröffneter Omnibusverkehr mit der Stadt

Vevey

Das total neu erstellte Ferien- und Passanten-Hotel

«Les Trois Rois de Vevey»

ist die wahre Quelle der heutigen Kochkunst. Größte Auswahl feinsten Schweizer- u. Auslandweine. Zimmer mit Tel. und Bad. In der SALON-BAR jeden Abend Konzert.

O. Kuonen - Tel. 5 31 03 (021)

Olten

HOTEL TERMINUS

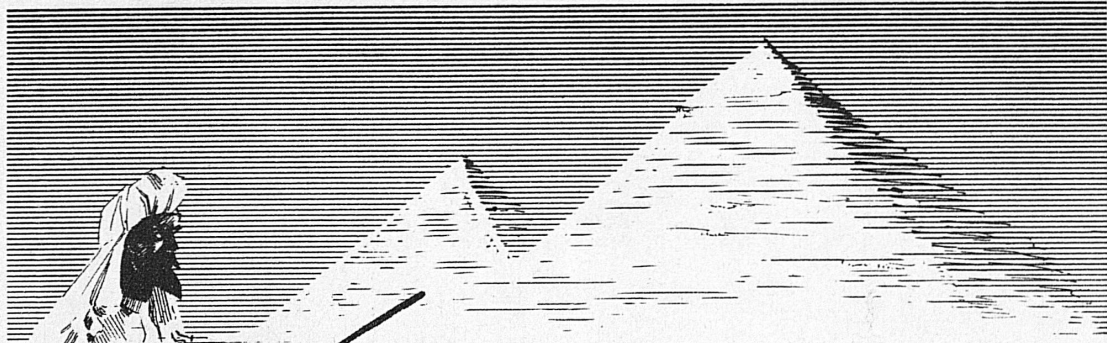
Neuestes Haus. Zentralst gelegen, 2 Minuten v. Bahnhof, über der Brücke neben Stadttheater. Alle Zimmer mit fließendem Wasser und Telephon. Heimeligstes Restaurant. Säle für alle Anlässe. Bar. Bekannt für gute Küche und Keller.

E. N. Caviezel-Hirt, Besitzer

Inserate

in der Revue „Die Schweiz“

bringen Erfolg



Die Pyramiden sind auch gross!

Wieder eine

GROSS-LOTTERIE!

Treffersumme Fr. 631 000.—
also um Fr. 101 000.— erhöht!

Nicht weniger als 6080 Treffer mehr!

Auszug aus dem prächtigen

GROSS-TREFFERPLAN:

- 1 Treffer à Fr. 50 000.—
- 1 Treffer à Fr. 20 000.—
- 2 Treffer à Fr. 10 000.—
- 5 Treffer à Fr. 5 000.—
- 10 Treffer à Fr. 2 000.—
- 50 Treffer à Fr. 1 000.—
- etc. etc.

1 Los Fr. 5.— plus 40 Rappen für Porto
auf Postcheckkonto III 10026.

Adresse:

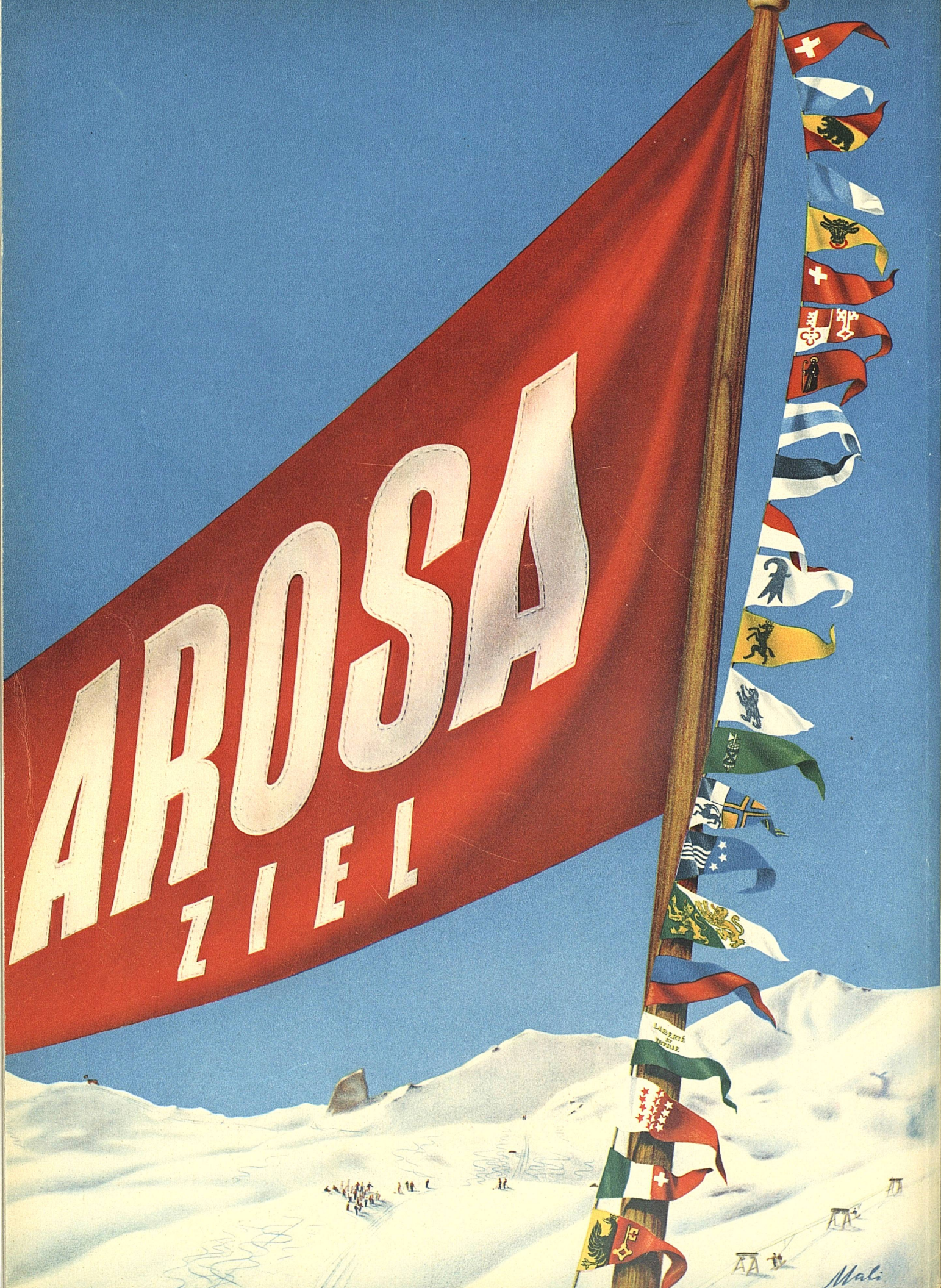
Seva-Lotterie,
Marktgasse 28, Bern.



SEVA

ZIEHUNG

GROSS-LOTTERIE *bestimmt im Februar 46*



AROSA
ZIEL

LAGER
STATION

Mali