

Objektyp: **Advertising**

Zeitschrift: **Die Schweiz = Suisse = Svizzera = Switzerland : offizielle Reisezeitschrift der Schweiz. Verkehrszentrale, der Schweizerischen Bundesbahnen, Privatbahnen ... [et al.]**

Band (Jahr): - **(1946)**

Heft 12

PDF erstellt am: **31.07.2024**

Nutzungsbedingungen

Die ETH-Bibliothek ist Anbieterin der digitalisierten Zeitschriften. Sie besitzt keine Urheberrechte an den Inhalten der Zeitschriften. Die Rechte liegen in der Regel bei den Herausgebern. Die auf der Plattform e-periodica veröffentlichten Dokumente stehen für nicht-kommerzielle Zwecke in Lehre und Forschung sowie für die private Nutzung frei zur Verfügung. Einzelne Dateien oder Ausdrucke aus diesem Angebot können zusammen mit diesen Nutzungsbedingungen und den korrekten Herkunftsbezeichnungen weitergegeben werden. Das Veröffentlichen von Bildern in Print- und Online-Publikationen ist nur mit vorheriger Genehmigung der Rechteinhaber erlaubt. Die systematische Speicherung von Teilen des elektronischen Angebots auf anderen Servern bedarf ebenfalls des schriftlichen Einverständnisses der Rechteinhaber.

Haftungsausschluss

Alle Angaben erfolgen ohne Gewähr für Vollständigkeit oder Richtigkeit. Es wird keine Haftung übernommen für Schäden durch die Verwendung von Informationen aus diesem Online-Angebot oder durch das Fehlen von Informationen. Dies gilt auch für Inhalte Dritter, die über dieses Angebot zugänglich sind.

erst desinfizieren
dann verbinden . . .

erst Oberflächenbehandlung
dann lackieren

DEOXIDINE enfettet
 entrostet } Kaltverfahren
 passiviert

WACOLUX Kunstharz-Email, hochglänzend,
 hart und elastisch

Beständig gegen Witterung, Chemikalien,
zum Streichen, Spritzen von Metall,
Metall-Legierungen und Holz

WACONIT Nitrolack, seidenglänzend,
 schnell trocknend, hart
 Beständig gegen Witterung,
zum Spritzen und Tauchen von Metall
und Metall-Legierungen

Alle dazugehörigen Grundierungen und
Spachtel

Luft- und ofentrocknende Materialien für
Industrie und Gewerbe

Verlangen Sie unsern Prospekt mit Fragebogen B-45

HEINRICH WAGNER & Co

Lack- und Farbenfabrik
Gesellschaft für Oberflächentechnik

ZÜRICH

Verkauf: Dufourstraße 48, Telephon (051) 24 67 96

Fabrik: Vulkanstraße 108, Telephon (051) 25 44 14

Accumulatoren



Unsere große Erfahrung
im Bau von Accumulatoren
bürgt für gute Qualität und
zweckentsprechende Vorschläge

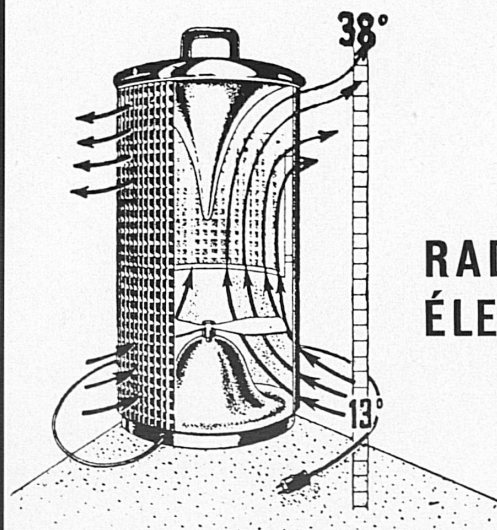


Accumulatoren-Fabrik Oerlikon
Zürich-Oerlikon

Lausanne

Genève

INTER THERM

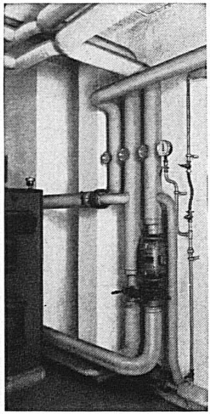


**RADIATEUR
ÉLECTRIQUE**

LE CHAUFFAGE MODERNE EXTRA-RAPIDE
à circulation d'air forcée

SIMPLE ET SANS DANGER

EN VENTE: chez tous les installateurs-électriciens



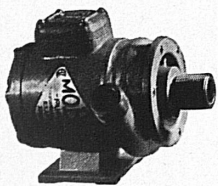
So einfach ist der Einbau einer

MOBILA- PUMPE

die den Wirkungsgrad Ihrer Zentralheizungs-Anlage ganz wesentlich verbessert.
Auskunft d. alle Zentralheizungsfirmen.

Die neue Kühlmittelpumpe

Typ KP 12



eignet sich ganz besonders zum Anbau an Werkzeugmaschinen. Keine Wartung, keine Stopfbüchse, keinen sichtbaren rotierenden Teil. Dauerhaft und unverwundlich.

Verlangen Sie Prosp. beim Fabrikanten

E. LAPP & CO., ZÜRICH 2

Seestraße 417 Telefon 452233

WASCHTISCHE
SCHÜTTSTEINE
WANDPLATTEN
STEINZEUG - BODENPLATTEN
ZIEGEL UND BACKSTEINE



A. G. für Keramische Industrie Laufen
& Tonwarenfabrik Laufen A. G.

LECLANCHÉ S.A. YVERDON



*L'heure de votre départ
sur votre chronographe*



AERO-COMPAX UNIVERSAL GENÈVE

Demandez notre prospectus. S.3-T

**1. Treffer
Fr. 50 000.-!**

**Le gros lot
Fr. 50 000.-!**



Nicht rationiert

ist nun wieder gar manches, das man sich als Festgabe wünschen mag! Wie steht es aber mit dem Geld? Da wäre sicher einer der 22369 Seva-Treffer im Werte von Fr. 530 000 hochwillkommen, oder nicht? Besonders einer der grossen Mocken von Fr. 50 000, 20 000, 2 x 10 000, 5 x 5 000, etc., etc. Jede 10-Los-Serie enthält, wie bisher, mindestens 1 Treffer und bietet 9 übrige Chancen! 1 Los Fr. 5.- plus 40 Rappen für Porto auf Postcheckkonto III 10026. Adresse: Seva-Loterie, Marktgasse 28, Bern.

**Le rationnement
est supprimé**

pour maints articles que l'on peut souhaiter comme étrennes! Mais qu'en est-il du porte-monnaie? L'un des 22369 lots Seva, d'une valeur globale de fr. 530 000, serait certainement le bienvenu, n'est-il pas vrai? Et tout particulièrement l'un des gros morceaux de fr. 50 000, 20 000, 2 x 10 000, 5 x 5 000, etc. etc. . . . Chaque série de 10 billets assure au moins 1 lot et offre 9 chances par-dessus le marché! 1 billet fr. 5.-, plus 40 cts. pour le port, à verser au compte de chèques postaux III 10026. Adresse: Loterie Seva, 28, rue du Marché, Berne.

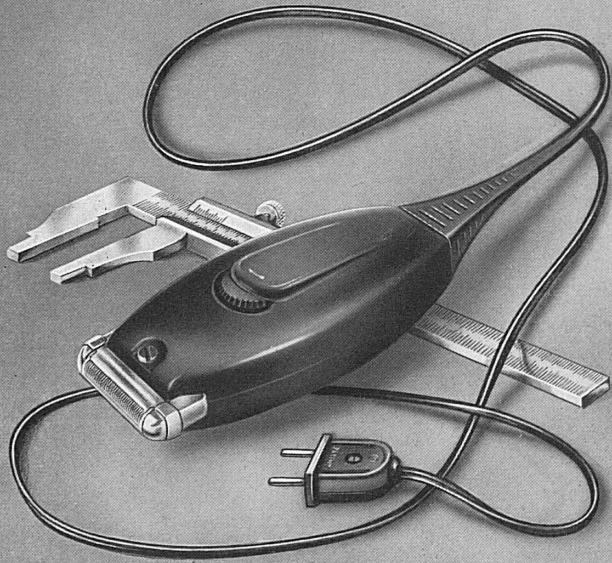
48

**Ziehung schon
21. Dezember!**

SEVA

**Tirage le
21 décembre
déjà!**

Ein Meisterwerk der Uhrenarbeiter von Biel



HARAB

Un chef d'oeuvre de l'industrie horlogère de Bienne

Zeichentische Büromöbel

Planschränke
Zeichenmaschinen
Stühle, Fauteuils
Technische Papiere

Grosse Auswahl –
vorteilhafte Preise

GRAB & WILDI AG
ZÜRICH



Stahlwinden

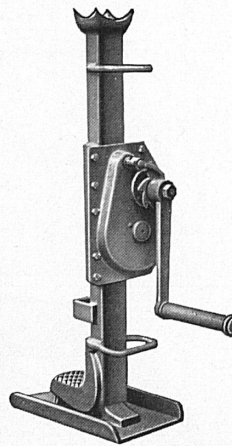
2–20 To (+ ges. gesch., Patent angemeldet)

ROBOR

Schutzmarke

für Industrie
Geleisebau
Lokomotiven
Forstwirtschaft
usw.

Reparaturen aller Fabrikate



Hans Weiss, Bern-Bümpliz

Lastwindenfabrik

Telephon (031) 7 61 34

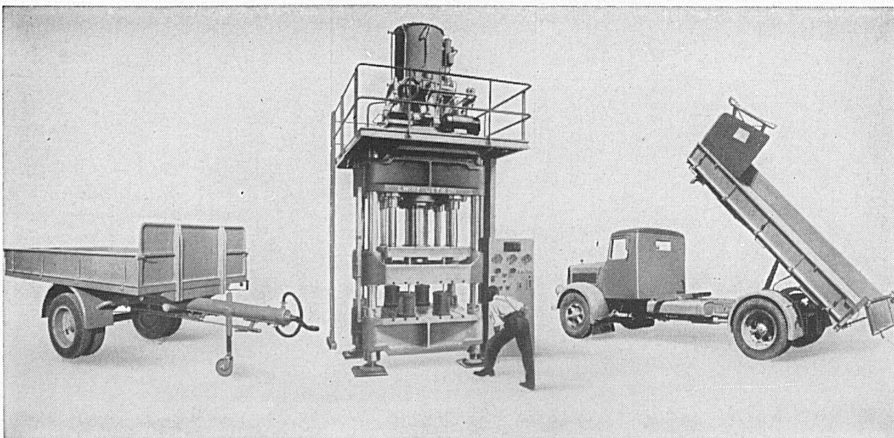
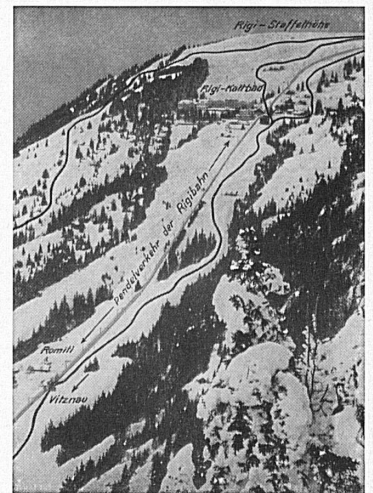
RIGI

Sonnenreichster Winter-Kurort

Kürzeste Verbindung über Luzern-See mit der elektrischen

VITZNAU-RIGI-BAHN

Nach **Rigi-Kaltbad/First und Staffelhöhe**. Kurze Fahrzeiten. **Sport-Pendelverkehr** zwischen den Stationen **Romiti-Kaltbad-Staffelhöhe**
Erstklassige Sport- und Unterkunfts-Verhältnisse



Kipper

für Lastwagen, Anhänger, Eisenbahnwagen.
Ortsfeste Kippanlagen für Eisenbahnwagen.

Anhänger

für Lastwagen, Traktoren und Personenwagen.
Langholz-Anhänger und -Verladewinden.

Hydraulische Pressen

aller Art bis zu höchsten Leistungen.

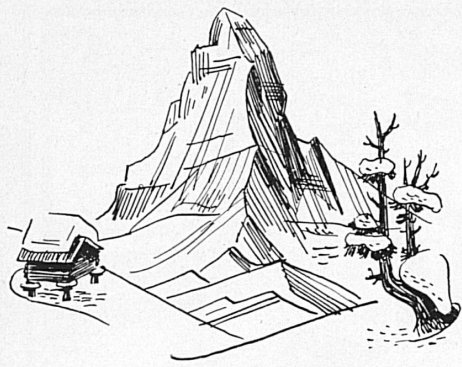
E. WIRZ

Kipper- und Maschinenfabrik



gesch. Fabrikmarke

Uetikon am Zürichsee Tel. (051) 92 93 31



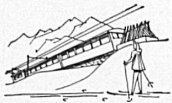
ZERMAT

1620 Meter über Meer

Eine südliche Sonne mit maximaler Strahlungsdauer, Schnee und Eis erster Güte, gastfreundliche und wohlbekannte Etablissements, eine treffliche Skischule, rassige Gipfel- und Pistenfahrten im größten Skigebiet der Alpen — das alles bietet Ihnen Zermatt auch im Winter 1946/47 wieder. Die Gornergratbahn führt mühelos in die Winterpracht des Riffelberges — bis Gornergratkulm auf 3100 m, fahrplanmäßig vom 22. Dezember bis 4. Mai. Skilift Blauherd: auf 2280 m in 13 Minuten. März, April und Mai: die beliebten Zermatter Skitourneen, mit Führung — alles inbegriffen. Ferien in Zermatt lohnen sich immer! Prospekte, Fahrpläne usw. durch die Reisebüros, durch die Hotels und Pensionen sowie durch das Offizielle Verkehrs-Bureau in Zermatt (Wallis).



Un soleil méridional, une neige et une glace de première qualité, des hôtels confortables et une bonne table, une excellente école de ski, une variété infinie de pistes et de descentes dans la plus vaste région de ski des Alpes — voilà ce que Zermatt vous offre cet hiver comme les hivers précédents. Les trains du Gornergrat circulent jusqu'au Kulm à 3100 m, du 22 décembre au 4 mai; le Skilift de Blauherd monte en 13 minutes jusqu'à 2280 m d'altitude. Mars, avril et mai: les semaines zermattoises de ski en haute montagne, accompagnées. Zermatt reste le centre des belles vacances! Prospectus, etc. par les agences de voyages, par les hôtels et pensions ci-après et par le Bureau officiel de renseignements à Zermatt (Valais).



Das Ferienabonnement der Schweizerischen Transportanstalten wird auch im Winter 1946/47 Ferienreisen nach Zermatt erleichtern. L'abonnement de vacances des entreprises suisses de transport reste en vigueur pendant la saison d'hiver 1946/47, il donne droit, entre autres avantages, au voyage à demi-tarif jusqu'à son lieu de séjour.

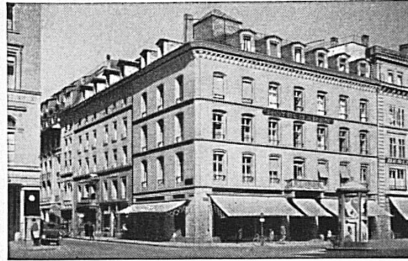
Hotels und Pensionen / Hôtels et Pensions

Winter — Hiver 1946/47:

Mont-Cervin*, Villa Margherita*, Zermatterhof*, Riffelhaus-Riffelberg* (2585 m), Schweizerhof, National-Terminus*, Bellevue*, Beausite*, Matterhornblick*, de la Poste*, Du Gornergrat*, Perren*, Sporthotel Graven*, Dom**, Alpina*, Julien**, Mischabel*, Breithorn**, Walliserhof**, Weißhorn**, Pollux**, Fluhalp***, Buffet V.Z.**, Klinik St. Theodul**.

* Nähere Auskunft über die Öffnungszeit durch die Hoteldirektion. Pour la période d'ouverture se renseigner auprès de la direction des hôtels. ** Das ganze Jahr offen. - Ouvert toute l'année. *** Offen ab Anfang März. - Ouvert dès le début de mars.

Besuchen Sie uns



Bern Hotel Bären

Ecke Bärenplatz-Bundesplatz
Neu renoviert und möbliert
„NEUE BÄRENSTUBE“

Tel. 2 33 67
Marbach & Co. Das gediegene neue Restaurant
Tea-Room

BERN

WILLY DIETRICH

GÄBIG ZUM
E CHLY GA SY!

1800

Chronometrie

BEYER

ZÜRICH

Bahnhofstrasse 21

RECTA

LA MONTRE QUI PARLE SECONDES

NOVOCOLOR

RECTA Manufacture d'Horlogerie S.A., Bienne

Zürich

St. Gotthard

Bestreputiertes Haus mit:
Café - Hotel - Restaurant - Hummerbar
Ausstellungszimmer, Sitzungslokale
Gediegene Säle f. Anlässe u. Bankette
Zimmer m. fließendem Wasser u. Telephon

BÜRGERHAUS BERN

Neuengasse 20 · Tel. 2 46 31
Walter Wagner

Rovina's

Café de la Paix

Bern

Grill Room
Bar - Café
Tea Room
Bierkeller

Telephon 2 94 71
Schauplatzgasse 33

J. Rovina, Inhaber

Vevey

Das total neu erstellte Ferien- und Passanten-Hotel

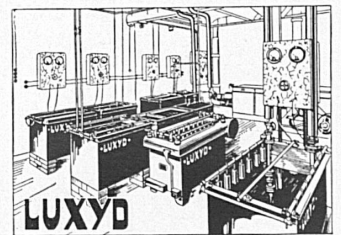
«Les Trois Rois de Vevey»

ist die wahre Quelle der heutigen Kochkunst. Größte Auswahl feinsten Schweizer- und Auslandweine. Zimmer mit Telephon und Bad. In der SALON-BAR jeden Abend Konzert.

O. Kuonen - Tel. 5 31 03 (021)



Vorteilhafte Menus
Spezialitäten
aus Küche und Keller
Tel. 2 54 12 Ferd. Moser

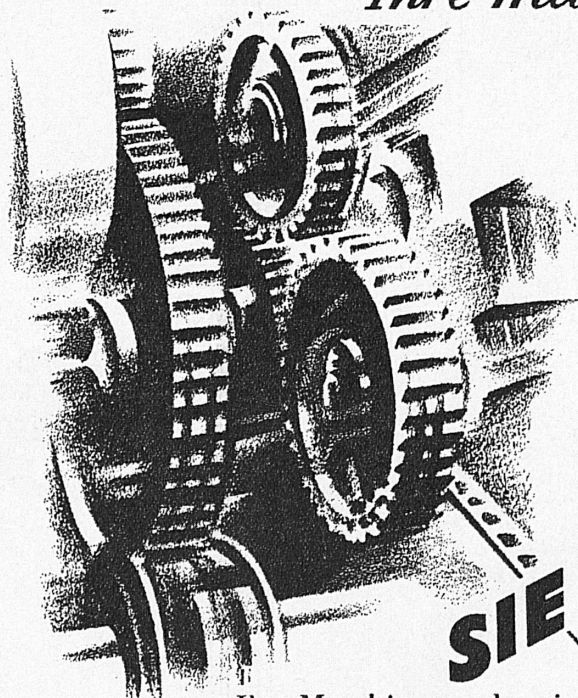


Hochwertige galvanische Bäder
Komplette Anlagen
Polier-Material
Polier-Pastfen

A. REYMOND & CO. AG. BIEL

BESTELLUNGEN... BESTELLUNGEN...

*Ihre Maschinen drehen auf
vollen Touren...*

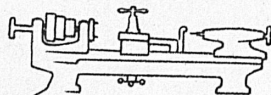


**SCHÜTZEN SIE
SICH VOR ABNÜTZUNG!**

Ihr Maschinenpark wird einer harten Probe unterworfen. Sollten sich irgendwo Schäden einstellen, so könnte dies einen Rückstand in der Produktion bewirken, welcher heute nur schwer wettgemacht werden kann.

Zum Schutze Ihrer wertvollen und oft unersetzlichen Maschinen steht heute eine umfassende Auswahl bewährter **Esso**-Schmiermittel zu Ihrer Verfügung.

Es gilt lediglich, für jede Maschine die zweckentsprechende Sorte auszusuchen. Unser Techniker wird Sie gerne beraten; verlangen Sie unverbindlich seinen Besuch.



SCHMIERMITTEL

FÜR DIE INDUSTRIE

**QUALITÄT
SERVICE**

STANDARD-MINERALÖLPRODUKTE A. G. ZUERICH
Uraniastrasse, 40 - Tél. 23 97 34



So weit man sieht...

ROYAL

Strümpfe

AL. RUCKSTUHL, WIL