

Objektyp: **Advertising**

Zeitschrift: **Die Schweiz = Suisse = Svizzera = Switzerland : offizielle Reisezeitschrift der Schweiz. Verkehrszentrale, der Schweizerischen Bundesbahnen, Privatbahnen ... [et al.]**

Band (Jahr): - **(1946)**

Heft 3

PDF erstellt am: **31.07.2024**

Nutzungsbedingungen

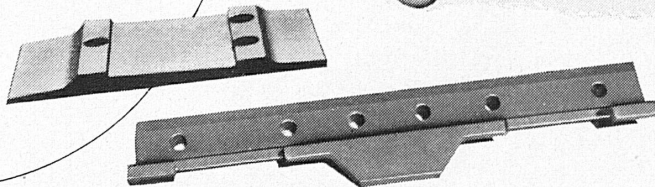
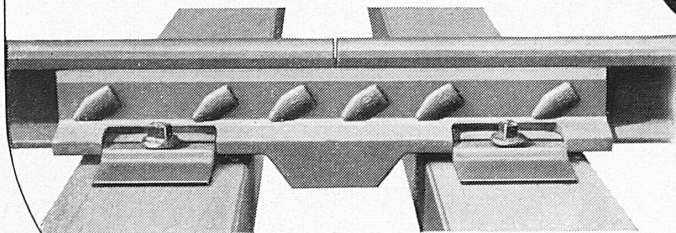
Die ETH-Bibliothek ist Anbieterin der digitalisierten Zeitschriften. Sie besitzt keine Urheberrechte an den Inhalten der Zeitschriften. Die Rechte liegen in der Regel bei den Herausgebern. Die auf der Plattform e-periodica veröffentlichten Dokumente stehen für nicht-kommerzielle Zwecke in Lehre und Forschung sowie für die private Nutzung frei zur Verfügung. Einzelne Dateien oder Ausdrucke aus diesem Angebot können zusammen mit diesen Nutzungsbedingungen und den korrekten Herkunftsbezeichnungen weitergegeben werden. Das Veröffentlichen von Bildern in Print- und Online-Publikationen ist nur mit vorheriger Genehmigung der Rechteinhaber erlaubt. Die systematische Speicherung von Teilen des elektronischen Angebots auf anderen Servern bedarf ebenfalls des schriftlichen Einverständnisses der Rechteinhaber.

Haftungsausschluss

Alle Angaben erfolgen ohne Gewähr für Vollständigkeit oder Richtigkeit. Es wird keine Haftung übernommen für Schäden durch die Verwendung von Informationen aus diesem Online-Angebot oder durch das Fehlen von Informationen. Dies gilt auch für Inhalte Dritter, die über dieses Angebot zugänglich sind.

**Stoss- und Zugorgane für
Eisenbahnwagen
Oberbaumaterial**

Gesellschaft der Ludw. von Roll'schen Eisenwerke A.G.
Werke in Gerlafingen (Hauptsitz), Klus, Olten, Choindex, Rondez, Bern



222

SAFAG

**PRÄZISIONS-
MASCHINEN** **BIEL-BIENNE** **MACHINES
DE PRÉCISION**
(Schweiz)

BÉTA

Einige Verwendungszwecke:

ZAHNKRÄNZE

ANTRIEBSWELLEN

LEHREN

BAKELITPRESSWERKZEUGE

BOFORS NITRIERSTAHL

Nitrierstähle werden da verwendet, wo eine höhere Härte erforderlich ist, als sie mittels Einsatzhärtung erreicht werden kann.

Die Nitrierstähle haben im übrigen die folgenden Vorteile: Möglichkeit der verzugfreien Härtung fertiger Teile auch von komplizierter Form, absolute Massbeständigkeit, hoher Verschleisswiderstand, gute Lagereigenschaften, hohe Härte auch nach Erhitzung bis auf 500° C.

Nitrierstähle kommen hauptsächlich im Flug- und Automobilmotorenbau, sowie für Werkzeugmaschinen und zur Herstellung von Werkzeugen und Armaturen zur Anwendung.

Wir liefern 4 verschiedene Qualitäten Nitrierstahl. Verlangen Sie den Sonderprospekt durch die Generalvertretung

FR. FRAUCHIGER-NIGST A.G.
LYSS BERN
TEL. 8 42 62



Frau: Geben Sie mir auch mal so ein Seva-Los — aber Schnuggi muss mir ein gutes « heraus-schnuppern », er hat gar ein feines Näschen!

Kassier: Gern! Aber mit dem Schnuppern ist es leider nichts. Bedenken Sie doch, wie unsere Lose aussehen würden, wenn alle so abergläubisch wären!

**Der chancenreiche
Seva-Trefferplan:**

Treffer	Fr.	Fr.
1 à 30 000.-	=	30 000.-
1 à 20 000.-	=	20 000.-
2 à 10 000.-	=	20 000.-
5 à 5 000.-	=	25 000.-
10 à 2 000.-	=	20 000.-
50 à 1 000.-	=	50 000.-
100 à 500.-	=	50 000.-
400 à 100.-	=	40 000.-
800 à 50.-	=	40 000.-
1 400 à 25.-	=	35 000.-
20 000 à 10.-	=	200 000.-
<u>22 769</u>	Fr.	<u>530 000.-</u>

Im ganzen 22769 Treffer im Werte von Fr. 530 000.—. Beachten Sie die reich bedachte mittlere Trefferlage.

Jede 10-Los-Serie enthält, wie bisher, mindestens 1 Treffer und bietet 9 übrige Chancen. **1 Los Fr. 5.-** plus 40 Rappen für Porto auf Postcheckkonto III 10026. Adr.: Seva-Lotterie, Marktgasse 28, Bern.

44

SEVA

ZIEHUNG
4. MAI

LECLANCHÉ S.A. YVERDON



**SWISS-
BALLA**

die besten
Zeichenmaschinen

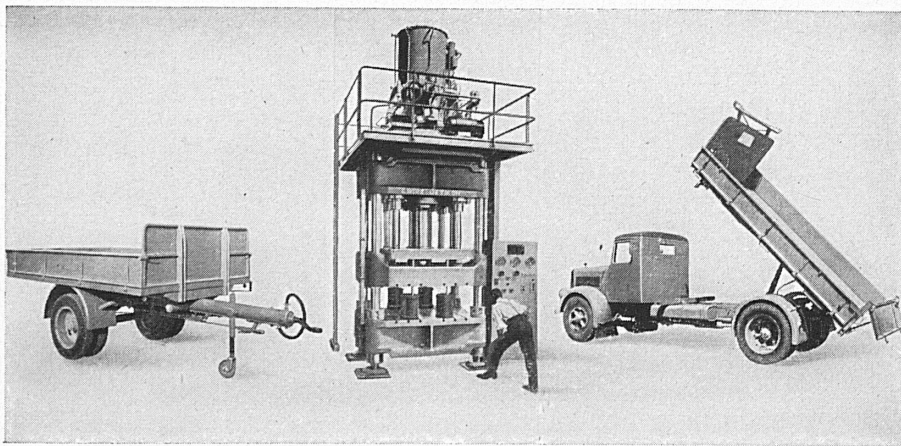
Gross-Firmen schreiben uns:
für rationelles Arbeiten
nur die SWISS-BALLA
Schweizerfabrikat
sofort lieferbar

GRAB & WILDI AG
ZÜRICH

6 Standard-
Modelle, sowie
Klein-Zeichen-
maschinen



Manometer
Thermometer
Hygrometer
HÄNNI & CIE A.G.
JEGENSTORF-BERN



Kipper

für Lastwagen, Anhänger, Eisenbahnwagen.
Ortsfeste Kippanlagen f. Eisenbahnwagen.

Anhänger

für Lastwagen, Traktoren und Personen-
wagen. Langholz-Anhänger und -Verlade-
winden.

Hydraulische Pressen

aller Art bis zu höchsten Leistungen.

E. WIRZ

KIPPER- UND MASCHINENFABRIK

UETIKON

am Zürichsee Telefon 92 93 31

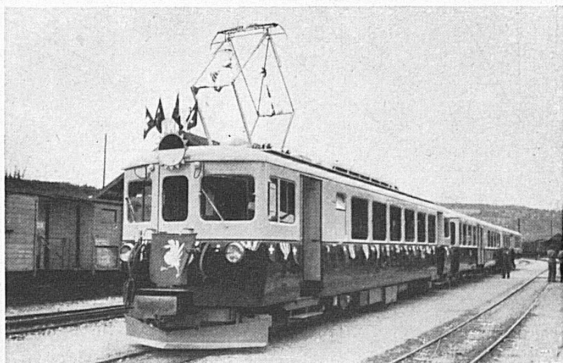


Photo S. Gasser, Bulle

Spezial-Kunstharz-Emailen und Lacke

für den Anstrich von Eisenbahn- und Straßenbahnwagen, Trolley-
bus, usw. — Langjähriger Lieferant der Bundes- und Privatbahnen

TEMPEROL Emailen Lacke Farben

auf Kunstharz-, Zellulose- u. Ölbasis, zum Spritzen,
Streichen, Tauchen. Luft- und ofentrocknend.

für Maschinen, Apparate, Autos, Möbel und jeden Industriebedarf

FERROSTAR Rostschutzfarben

für Eisenkonstruktionen aller Art. Brücken, Masten usw.

Holzschutzöl, Chaletlacke

die seit Jahren bestbekanntesten Qualitätsfabrikate der

VERNISOL S.A. VEVEY

Chemische und Lackfabrik

Telephon 5 16 21