

The building of the second railway track along the lake of Uri

Autor(en): [s.n.]

Objektyp: **Article**

Zeitschrift: **Die Schweiz = Suisse = Svizzera = Switzerland : offizielle Reisezeitschrift der Schweiz. Verkehrszentrale, der Schweizerischen Bundesbahnen, Privatbahnen ... [et al.]**

Band (Jahr): - (1947)

Heft 2

PDF erstellt am: **13.09.2024**

Persistenter Link: <https://doi.org/10.5169/seals-777295>

Nutzungsbedingungen

Die ETH-Bibliothek ist Anbieterin der digitalisierten Zeitschriften. Sie besitzt keine Urheberrechte an den Inhalten der Zeitschriften. Die Rechte liegen in der Regel bei den Herausgebern.

Die auf der Plattform e-periodica veröffentlichten Dokumente stehen für nicht-kommerzielle Zwecke in Lehre und Forschung sowie für die private Nutzung frei zur Verfügung. Einzelne Dateien oder Ausdrucke aus diesem Angebot können zusammen mit diesen Nutzungsbedingungen und den korrekten Herkunftsbezeichnungen weitergegeben werden.

Das Veröffentlichen von Bildern in Print- und Online-Publikationen ist nur mit vorheriger Genehmigung der Rechteinhaber erlaubt. Die systematische Speicherung von Teilen des elektronischen Angebots auf anderen Servern bedarf ebenfalls des schriftlichen Einverständnisses der Rechteinhaber.

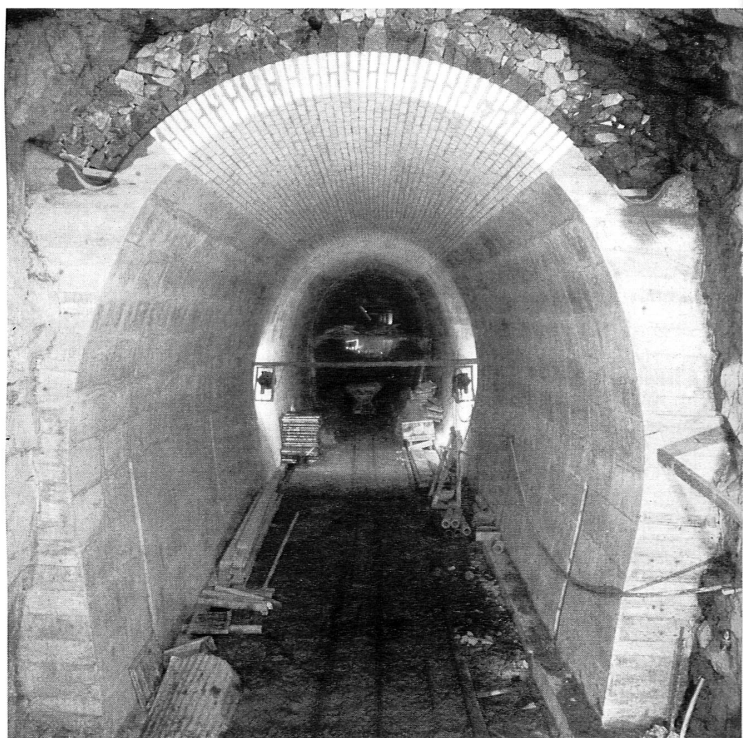
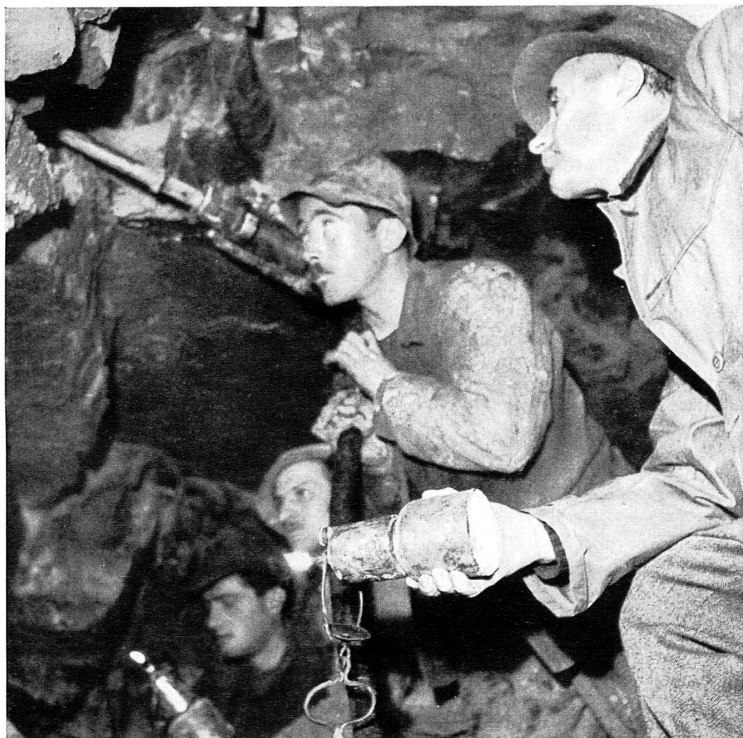
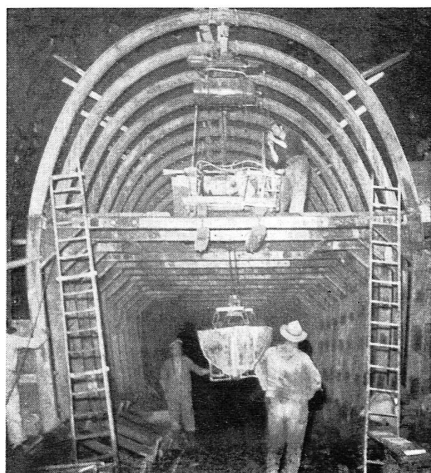
Haftungsausschluss

Alle Angaben erfolgen ohne Gewähr für Vollständigkeit oder Richtigkeit. Es wird keine Haftung übernommen für Schäden durch die Verwendung von Informationen aus diesem Online-Angebot oder durch das Fehlen von Informationen. Dies gilt auch für Inhalte Dritter, die über dieses Angebot zugänglich sind.

**THE BUILDING
OF THE SECOND RAILWAY TRACK
ALONG THE LAKE OF URI**



Our illustrations show the building of the second track on the stretch between Brunnen and Sisikon with its numerous tunnels; this will complete the double track on the main stretch of the St. Gotthard railway between Arth-Goldau and Lugano. As in the case of the adjoining lap, Sisikon—Flüelen, the second track is for the main part let into the mountain so that passengers travelling in the direction of the St. Gotthard will in future be deprived most of the way of the view of the lake. On the other hand, this will immensely relieve traffic operations on this extremely busy line.



A gauche, au milieu: La drague de tunnel produit un bruit assourdissant. — A gauche: La construction d'un tunnel à une voie. — En haut, à droite: Mineurs au travail. — En haut: Le mur maçonné du nouveau tunnel.

Centre left: The tunnel excavator makes an ear-splitting noise. — Left: Single-track tunnel in course of arching. — Top right: Miners at work. — Top: The finished tunnel.

Photos: Tièche, Olten; Odermatt, Brunnen.