

A propos de la couverture de ce numéro de "La Suisse"

Autor(en): [s.n.]

Objektyp: **Article**

Zeitschrift: **Die Schweiz = Suisse = Svizzera = Switzerland : offizielle Reisezeitschrift der Schweiz. Verkehrszentrale, der Schweizerischen Bundesbahnen, Privatbahnen ... [et al.]**

Band (Jahr): - (1948)

Heft 8-9

PDF erstellt am: **27.07.2024**

Persistenter Link: <https://doi.org/10.5169/seals-776344>

Nutzungsbedingungen

Die ETH-Bibliothek ist Anbieterin der digitalisierten Zeitschriften. Sie besitzt keine Urheberrechte an den Inhalten der Zeitschriften. Die Rechte liegen in der Regel bei den Herausgebern.

Die auf der Plattform e-periodica veröffentlichten Dokumente stehen für nicht-kommerzielle Zwecke in Lehre und Forschung sowie für die private Nutzung frei zur Verfügung. Einzelne Dateien oder Ausdrucke aus diesem Angebot können zusammen mit diesen Nutzungsbedingungen und den korrekten Herkunftsbezeichnungen weitergegeben werden.

Das Veröffentlichen von Bildern in Print- und Online-Publikationen ist nur mit vorheriger Genehmigung der Rechteinhaber erlaubt. Die systematische Speicherung von Teilen des elektronischen Angebots auf anderen Servern bedarf ebenfalls des schriftlichen Einverständnisses der Rechteinhaber.

Haftungsausschluss

Alle Angaben erfolgen ohne Gewähr für Vollständigkeit oder Richtigkeit. Es wird keine Haftung übernommen für Schäden durch die Verwendung von Informationen aus diesem Online-Angebot oder durch das Fehlen von Informationen. Dies gilt auch für Inhalte Dritter, die über dieses Angebot zugänglich sind.

gewöhnlich spannenden Kapitel Heimatkunde – das der vorliegende Band geflissentlich auf das Bernbiet beschränkt, zu dem sich aber in der ganzen Schweiz Parallelen finden – noch gründlicher auseinandersetzen. yz

Neue Schriften

Gotthard – Furka – Grimsel – Susten. 41 Photos, herausgegeben von O. Süßli-Jenny, Thalwil.

In einem kleinen Album sind hier in Tiefdruckwiedergabe 41 markante und sorgfältig ausgewählte Ansichten von den vier großen Gebirgsstraßen im Herzen unserer Alpen zusammengestellt worden.

Routenbüchlein der PTT

Neuerscheinungen: Lukmanier. – Längenberg – Gurnigel – Gantrisch – Schwarzenburgerland. Herausgegeben von der Generaldirektion der PTT-Verwaltung, Bern.

In die Zentral- und in die Voralpen führen uns die jüngsten, wiederum mit aller Sorgfalt hergestellten, mit je einem farbigen Titelbild sowie mit farbigen Stichen und vielen Photos geschmückten Routenführer der schweizerischen Alpenposten. Das Büchlein von der **Lukmanierstraße** zumal nimmt eine nicht allgemein bekannte Verbindung zum Inhalt: jene Querroute über den Hauptkamm der Alpen hinweg von Disentis im Bündner Oberland nach Biasca, die, weil durch einen bequemen, 2000 m Höhe nicht erreichenden Übergang ausgezeichnet, bis weit ins Eisenbahnzeitalter hinein eine bedeutende Rolle spielte, dann aber neben dem parallel verlaufenden Schienenstrang durch den Gotthard verbläbte. Der Text der Schrift ist in der bekannten und bewährten Weise gegliedert: Einem Kapitel über das Klima folgt eines über die Geologie, dann je eines über Flora und Fauna, und nach den Naturgrundlagen, die die Landschaft aufbauen, werden wir mit deren Geschichte, mit Land und Leuten, schließlich mit den Heilquellen von Disentis bekanntgemacht; einige alpinistische Notizen, die Schilderung der Pafahrt und ein kleines, aber nützliches rätomanisches Vokabularium sind jedem willkommene Beigaben.

Auch das Bändchen über die **Postrouten südlich Berns** dürfte viel Anklang finden, namentlich natürlich bei den wanderfreudigen Bewohnern der Bundesstadt, denen es in erster Linie empfohlen sei. Für die Berner gibt das Büchlein eine gedrängte, aber ausgezeichnete Heimatkunde eines Teils ihres Umlandes ab, gerade des Teils, der sich ganz famos zu Ausflügen und im Winter zum Skisport eignet. Geographisch und siedlungsgeschichtlich, wirtschaftskundlich und folkloristisch lernt man bei der Lektüre außerordentlich viel von der schon in rein ästhetischer Beziehung so schönen Gegend, die auch von Außer-Bernern vermehrt aufgesucht zu werden verdient.

Besonders vermerkt seien die beiden in der Offizin Kümmerly & Frey hergestellten und vorzüglich sich präsentierenden mehrfarbigen Karten im Maßstab 1 : 75 000. Sch.

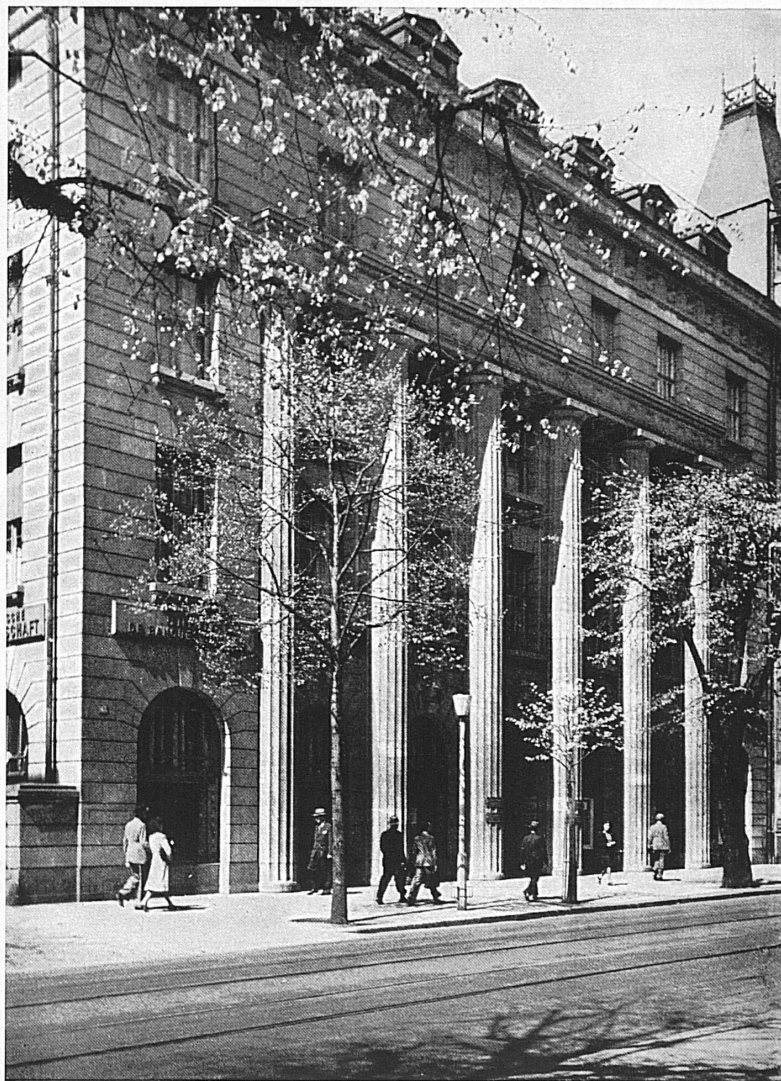
Neue Karten

Sport- und Touristik-Flugkarte der Schweiz

Das Zentralsekretariat des Aero-Club der Schweiz in Zürich und der Kartenverlag Kümmerly & Frey in Bern haben soeben eine Karte der Schweiz im Maßstab 1 : 500 000 herausgegeben, welche den Wünschen der mächtig sich entwickelnden privaten Flugtouristik entspricht. So finden wir auf dieser Karte, die sich durch ein überaus einprägsames Relief auszeichnet, nicht weniger als 58 Flugplätze und Landegelegheiten, die für private Luftfahrzeuge benützbar sind. Daneben sind auch noch die Segelflugplätze, Wasserungs- und Ankerplätze, Funkstationen und Peiler, einzelne Flughindernisse (Leitungen, Seilbahnen, Türme, Funktürme und Antennen), ferner die Schießzonen und die Benzin-Service-Stationen eingezeichnet. Immerhin ist zu bemerken, daß der Verkehr mit Privatflugzeugen in zwei touristisch besonders wichtigen Gebieten, nämlich der Zentralschweiz und dem Berner Oberland, nur beschränkt möglich ist, da hier nur eine Allmend resp. ein Militärflugplatz zur Verfügung stehen. Der einheimische und ausländische Privatpilot wird daher notgedrungen andere Regionen als Reiseziel wählen müssen, wofür ihm diese Fliegerkarte ausgezeichnete Dienste zu leisten in der Lage sein wird. W. D.

A propos de la couverture de ce numéro de «La Suisse»

M. Roger Secretan, professeur à la Faculté de droit de l'Université de Lausanne, a aimablement mis à notre disposition la toile de François Boccion («La Grande Voile») que nous reproduisons en couverture. Nous lui savons gré de ce geste.



Bankgebäude in Zürich

Schweizerische

BANKGESELLSCHAFT

UNION DE BANQUES SUISSES

Unione di Banche Svizzere - Union Bank of Switzerland

Hauptsitz: ZÜRICH, Bahnhofstraße 45

Aarau, Basel, Bern, Luzern, St. Gallen, Winterthur, Genf, Lausanne, La Chaux-de-Fonds
Baden, Chiasso, Flawil, Fleurier, Locarno, Lugano, Lichtensteig, Liestal, Montreux,
Rapperswil, Rorschach, Rüti (Zürich), Vevey, Wil, Wohlen

Ascona, Couvet, Frauenfeld

Aufbauende Arbeit

leistet unsere Bank durch rasche, zuverlässige Bedienung und verständnisvolles Eingehen auf die verschiedenen Bedürfnisse unserer Kundschaft.

Oeuvre constructive

Par un service rapide et consciencieux, et par sa compréhension des besoins de la clientèle, notre banque rend d'utiles services à tous ceux qui s'adressent à elle.