

Objektyp: **Advertising**

Zeitschrift: **Die Schweiz = Suisse = Svizzera = Switzerland : offizielle Reisezeitschrift der Schweiz. Verkehrszentrale, der Schweizerischen Bundesbahnen, Privatbahnen ... [et al.]**

Band (Jahr): - **(1948)**

Heft 8-9

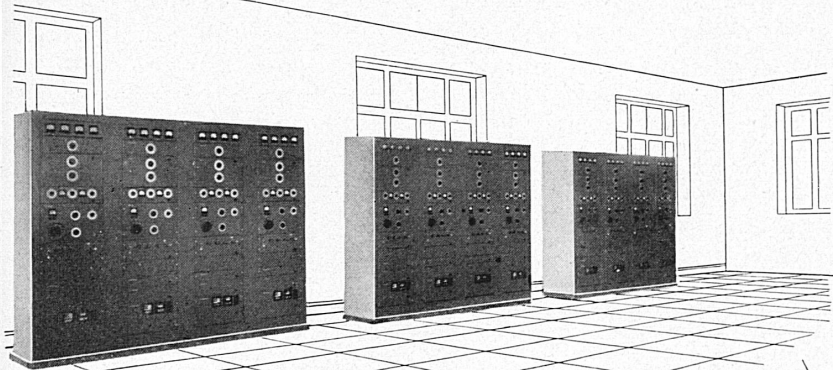
PDF erstellt am: **27.07.2024**

### **Nutzungsbedingungen**

Die ETH-Bibliothek ist Anbieterin der digitalisierten Zeitschriften. Sie besitzt keine Urheberrechte an den Inhalten der Zeitschriften. Die Rechte liegen in der Regel bei den Herausgebern. Die auf der Plattform e-periodica veröffentlichten Dokumente stehen für nicht-kommerzielle Zwecke in Lehre und Forschung sowie für die private Nutzung frei zur Verfügung. Einzelne Dateien oder Ausdrucke aus diesem Angebot können zusammen mit diesen Nutzungsbedingungen und den korrekten Herkunftsbezeichnungen weitergegeben werden. Das Veröffentlichen von Bildern in Print- und Online-Publikationen ist nur mit vorheriger Genehmigung der Rechteinhaber erlaubt. Die systematische Speicherung von Teilen des elektronischen Angebots auf anderen Servern bedarf ebenfalls des schriftlichen Einverständnisses der Rechteinhaber.

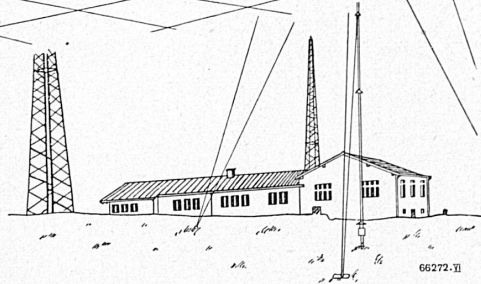
### **Haftungsausschluss**

Alle Angaben erfolgen ohne Gewähr für Vollständigkeit oder Richtigkeit. Es wird keine Haftung übernommen für Schäden durch die Verwendung von Informationen aus diesem Online-Angebot oder durch das Fehlen von Informationen. Dies gilt auch für Inhalte Dritter, die über dieses Angebot zugänglich sind.



BROWN BOVERI

Ces 12 émetteurs de la nouvelle station émettrice de Waltikon près de Zurich sont destinés au service de balisage des avions; ils sont commandés à distance depuis la grande place d'aviation de Kloten.



## Nouveaux émetteurs à ondes courtes

pour le balisage des avions

Grande sécurité de service · Gamme d'ondes étendue de 2,5 à 24 MHz · Changement instantané de la longueur d'ondes · Commande locale et à distance · On fait leurs preuves dans le service transatlantique · Livrables à bref délai.

De notre programme de fabrication haute fréquence :

Emetteurs de radiodiffusion à ondes moyennes, courtes et ultracourtes · Emetteurs pour télégraphie commerciale et téléphonie · Générateurs de courant à haute fréquence, à lampes, pour l'industrie · Emetteurs et récepteurs pour communications sans fil avec des véhicules · Tubes d'émission et redresseurs · Installations haute fréquence de téléphonie et de télécommande pour la transmission sur lignes haute tension.

**S. A. BROWN, BOVERI & CIE, BADEN (SUISSE)**

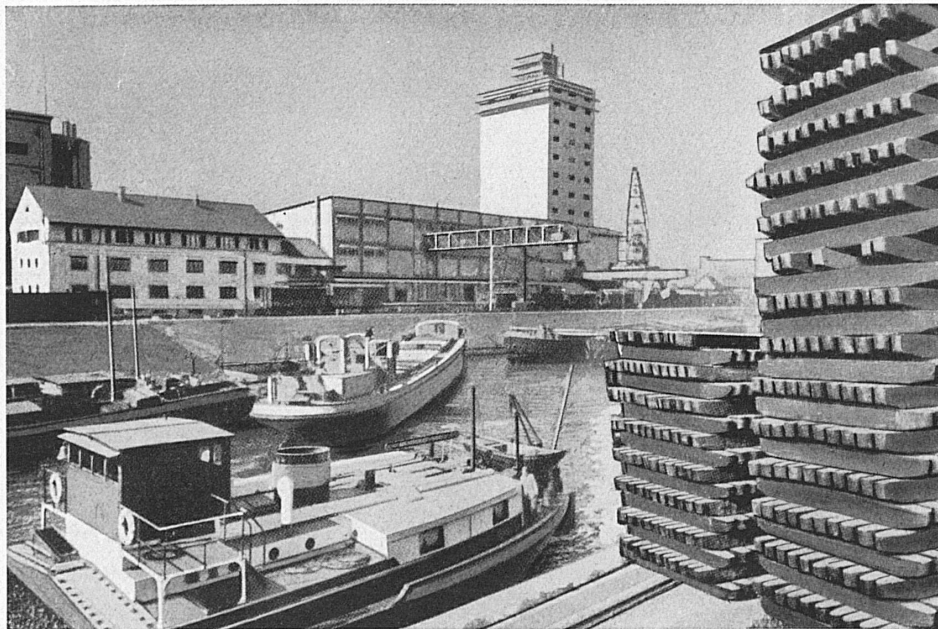


Représentant en

**Espagne :** Sdad. Española de Electricidad Brown Boveri, **Madrid**, Apartado 695

**Argentine :** Brown Boveri Compañía Sudamericana de Electricidad, S. A., Calle San Martín 379, **Buenos Aires**

**Brésil :** Brown, Boveri S. A., Caixa Postal 1000, **Rio de Janeiro** ; Caixa Postal 2482, **São Paulo**



Aus

aller

Welt

beziehen die Schweizerischen Metallwerke ihr Rohmaterial

KUPFER, MESSING, NICKEL, ZAHLREICHE SPEZIALLEGIERUNGEN  
IN BLECHEN - BÄNDERN - STREIFEN - RONDELLEN - STANGEN - DRÄHTEN - RÖHREN - PROFILN

SCHWEIZ. METALLWERKE SELVE & CO., THUN

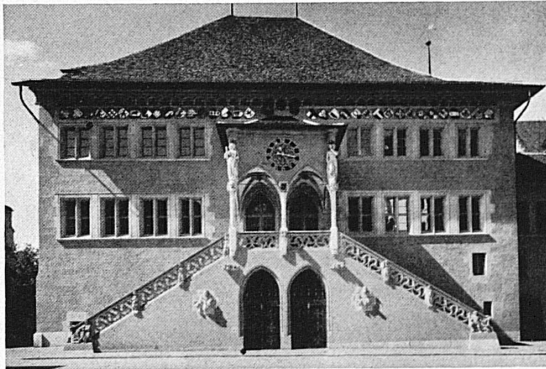
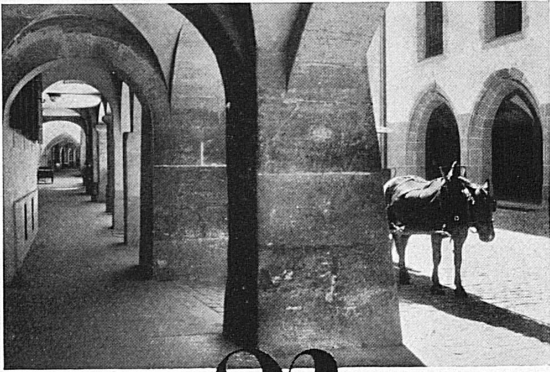
FONDERIE BOILLAT S.A., RECONVILIER - METALLWERKE AG., DORNACH

ZENTRALSTELLE: METALLVERBAND AG., BERN





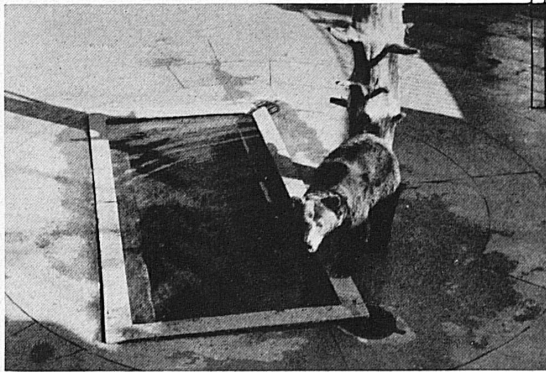
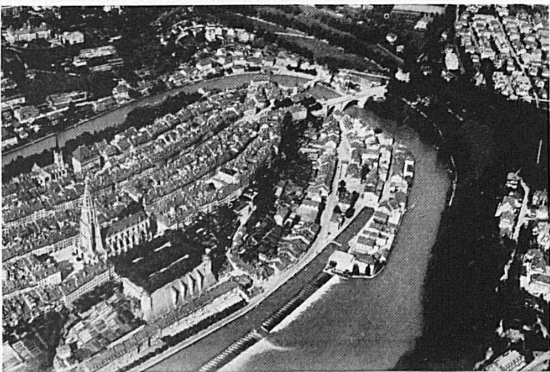
*Gutes Ausseh'n nie verliert  
wer mit Zephyr-Crème rasiert*



AUSKUNFTE  
OFFIZIELLES  
VERKEHRSBÜRO  
BUNDESGASSE  
20

BESUCHT **Bern** NEUERE BUNDESDTADT

VISITEZ VOTRE CAPITALE FEDERALE



INFORMATIONEN  
BUREAU OFFICIEL  
DE RENSEIGNEMENTS  
BUNDESG. 20

BERNESE  
MOUNTAIN  
DOG



**Bielersee-Dampfschiffgesellschaft**

Biel — Engelberg — Twann — Ligerz —  
Neuenstadt — Erlach — St. Petersinsel

**Dreiseinfahrten**

**Drahtseilbahn Biel—Leubringen**

**Drahtseilbahn Biel—Magglingen**

Die aussichtsreichen Jurahöhen

Magglingen:

Schweizerische Turn- und Sportschule

**Biel-Täuffelen-Ins-Bahn**

durch das bernische Seeland, ein Frucht-  
garten! eine ländliche Pracht!

**Bahnhofbuffet Biel**

(J. Mark)

**Die Bielersee-Gegend**

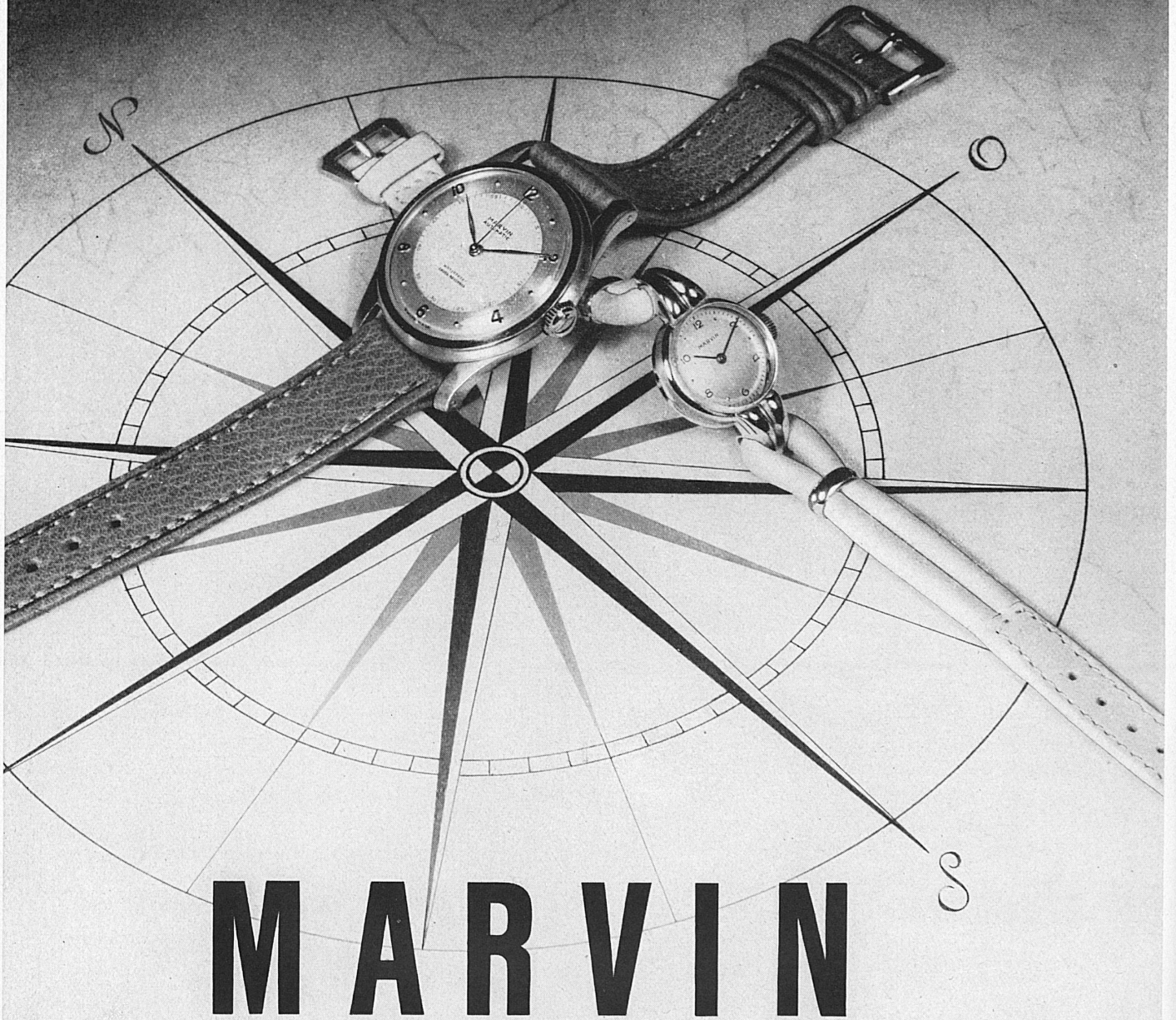
mit den **Jurahöhen** (Leubringen und Magglingen) und dem **bernischen Seeland**

*das abwechslungsreiche Ausflugsgebiet*

**Verkehrsbureau Biel** Bahnhofstraße 33 Telephone 2 48 98



*Aus allen Himmelsrichtungen*



**A**us allen Himmelsrichtungen gehen immer mehr Bestellungen auf MARVIN-Uhren ein. Die MARVIN ist eine elegante Gebrauchsuhr. Ihre zeitlose Schönheit und das sich selbst regulierende Organ, das ihren genauen Gang von Temperatur-Schwankungen unabhängig macht, sichert dem Besitzer einer MARVIN-Uhr auf Jahre hinaus vollste Zufriedenheit.

*COMPAGNIE DES MONTRES MARVIN S.A. LA CHAUX-DE-FONDS*

# Isoliermaterial

Mikanit für Kollektoren- und Heizkörperbau · Sonstige Mica-Produkte jeder Art

Isolier-Papier und -Gewebe · Nuten-Isolationen

Dellit- (braun) und Radiolit- (schwarz) Hartpapierplatten

Dellit-Rohre, -Scheiben und -Formstücke aller Art

# Isolierte Drähte

Wicklungsdrähte · Imprägnier- und Decklacke · Apparate- und Verteilerdrähte für Telephon

SOFLEX : Installations-, Schalt- und Steuerdrähte  
Netz-Anschluß-Schnüre

# Steatit-Isolierkörper

Keramische Isolierteile aus: Iso stea für den Apparatebau;  
Rastea für die Hochfrequenztechnik; Pyrostea für den  
Heizkörperbau

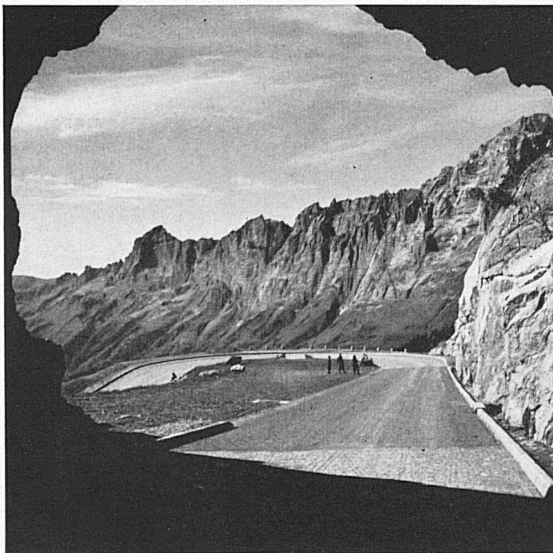


HOCHFREQUENZKÖRPER AUS RASTEA

BERATUNG IN ALLEN  
FRAGEN DER  
ELEKTRO-ISOLATION

**SCHWEIZERISCHE ISOLA-WERKE  
BREITENBACH**

TELEPHON (061) 7 11 91  
TELEGRAMMADRESSE:  
ISOLA BREITENBACH-SOLOTHURN

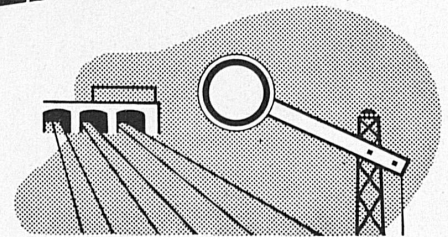


Partie der Sustenstraße beim Himmelrank  
Tunnels und Kehren wurden von der Stuaag gepflästert

**Stuaag**

Schweiz. Strassenbau- und  
Tiefbau-Unternehmung A.G.

**Brauchen Sie  
BATTERIEN ?**



Für Signalanlagen und für Zugsbeleuchtung haben sich unsere Batterien seit Jahrzehnten hervorragend bewährt. Wir fabrizieren aber auch Batterien für alle anderen Anwendungsgebiete und beraten Sie gerne.

**Accumulatoren-Fabrik Oerlikon**

Zürich-Oerlikon

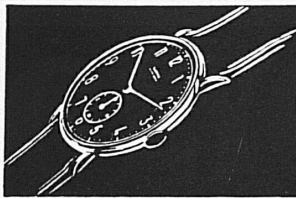
Lausanne  
(021) 2 93 61

(051) 46 84 20

Genève  
(022) 4 99 42







# GLYCINE



Warum

eine GLYCINE - Uhr?

Seit 15 Jahren Spezialist der  
AUTOMATIC-Uhren, wasserdicht,  
stossicher, antimagnetisch, ganz Stahl,  
Leuchtzifferblatt

Ein erster Preis an den Präzisions-Wettbewerben  
des Observatoriums Neuenburg 1947

Un premier prix au concours d'observatoire de  
Neuchâtel 1947

## Feinstahl Aktien-Gesellschaft

Tel. 24 26 66/67/68 ZÜRICH Utoquai 37

## Darwins-Stahl

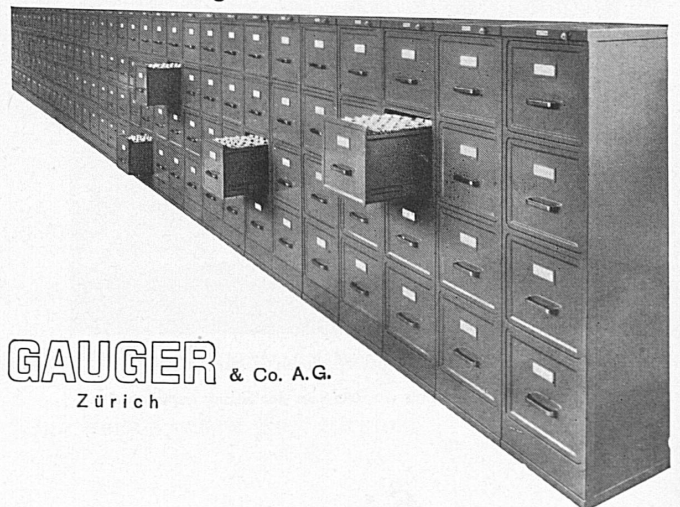
in jeder Form, in jeder Qualität,  
für jeden Verwendungszweck

**Bandeisen**  
**Bleche**  
**Magnete**

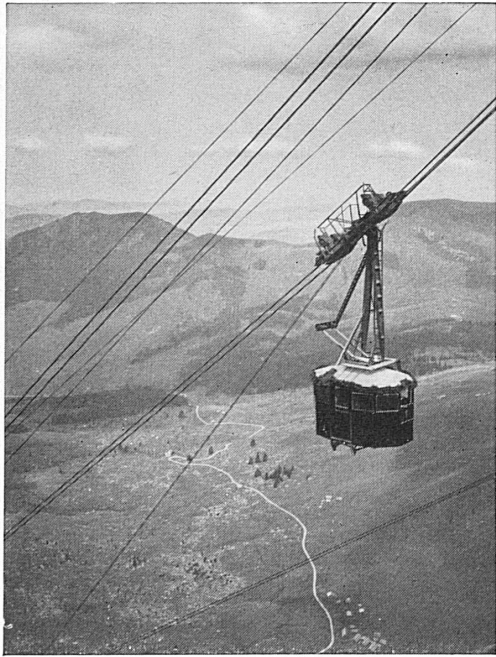
Darwins-Toledo LTD. Steelworks  
Sheffield

## ERGA

Der Qualitätsbegriff für Büromöbel aus Stahl



**GAUGER** & Co. A.G.  
Zürich



## KABELWERKE BRUGG AG.

**BLEIKABEL** aller Art  
für  
**Stark- und Schwachstrom**

**TRU - LAY - BRUGG - DRAHTSEILE**  
für  
alle  
Anwendungsgebiete

Säntis-Schwebbahn mit Blick auf alte Flurstraße und Sieben Hütten



## Kondensatoren für Leuchtstoff-Röhren

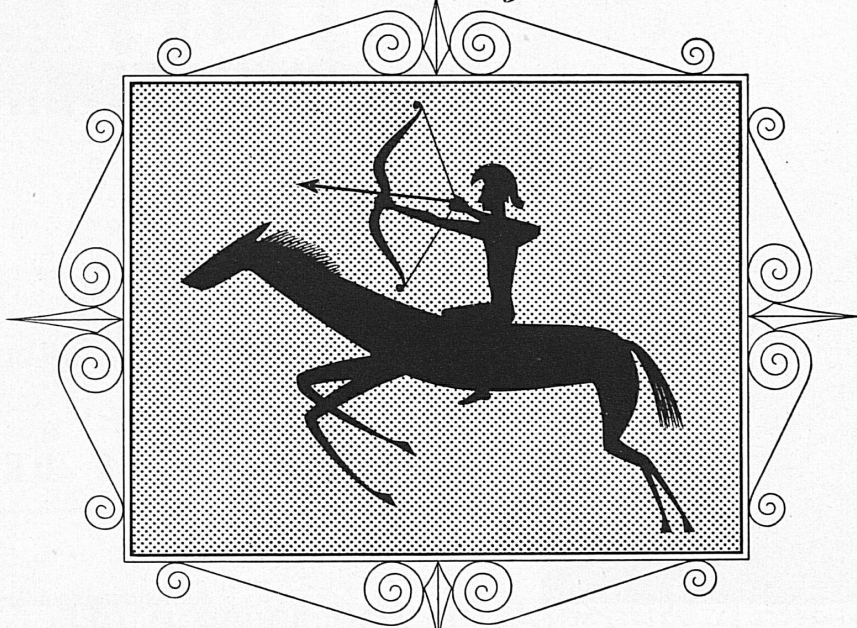


*Standard Telephon und Radio AG. Zürich*  
mit Zweigniederlassung in Bern

546



*Mehr Erfolg mit*



**WETTER GLICHES  
ZUERICH**



Mit der Luftseilbahn

**Beckenried-Klewenalp**

am Vierwaldstättersee ins herrliche Alpengebiet

- Prachtvolle Rundsicht
- Prächtige Alpwanderungen
- Bevorzugtes Ausflugsziel für jedermann
- Bahnhofrestauration



**GEBR. HOFFMANN THUN**

Tel. 2 34 36 Thun  
Blechpackungen jeder Art

# CARITAS

## Gift Parcel Relief

for  
Germany, Austria, Hungary, Great Britain,  
France, Italy

Substantial food and commodities from  
Fr. 5.— to Fr. 44.—

Rapid

Easy

## Speed Packages

Already prepared for the Beneficiary with meat, fat, wheat-flour, oats, rice, condensed milk, sugar, honey, cheese, coffee, chocolate, tea etc. in 87 distribution centres in Germany, Austria, Great Britain, France and Hungary

To be taken up immediately against  
Speed-vouchers

Detailed prospectus at

**Centrale suisse de Caritas  
Lucerne**

Institution for Help and Welfare, founded 1901  
Dept.: Gift Parcel Relief, Löwenstrasse 3,  
Tel. (041) 3 11 44

## Colis de secours

pour  
l'Allemagne, l'Autriche, la Hongrie, l'Angleterre, la France, l'Italie

de vivres et articles de première nécessité  
depuis fr. 5.— à fr. 44.—

Plus vite

Plus simple

## Colis-éclair

sont sur place dans 87 dépôts en Allemagne, Autriche, Angleterre, France et la Hongrie. Ils contiennent: de la viande, des matières grasses, de la farine, des flocons d'avoine, du riz, du lait condensé, du sucre, du miel, du fromage, du café, du chocolat, du thé, etc.

Contre « Bons de colis éclair »  
En échange « Un colis éclair »

Demandez des prospectus par la

**Centrale suisse de Caritas  
Lucerne**

Institution de bienfaisance et d'assistance  
fondée en 1901  
Service de Colis-secours, Löwenstrasse 3,  
Tél. (041) 3 11 44

## Liebesgabenpakete

nach  
Deutschland, Oesterreich, Ungarn, England,  
Frankreich, Italien

Wertvollste Lebensmittel und Gebrauchsartikel  
von Fr. 5.— bis Fr. 44.—

Noch schneller

Noch einfacher

## Blitzpakete

erwarten schon den Empfänger mit Fleisch, Fett, Weißmehl, Reis, Haferflocken, Kondensmilch, Zucker, Bienenhonig, Käse, Kaffee, Schokolade, Tee usw. in 87 Depots in Deutschland, Oesterreich, England, Frankreich, Ungarn und sind gegen

Blitzgutscheine  
sofort einlösbar

Verlangen Sie ausführliche Prospekte durch die

**Schweizerische Caritaszentrale  
Luzern**

Fürsorge-Institution, gegründet 1901,  
Liebesgabenpakete, Löwenstrasse 3,  
Tel. (041) 3 11 44

## WIRZ KIPPER



## ANHÄNGER

## HYDR. PRESSEN

**E. WIRZ** Kipper- und  
Maschinenfabrik

für Lastwagen, Anhänger, Eisenbahn-  
wagen und ortsfeste Kippanlagen

für Lastwagen und Traktoren. Langholz-  
Anhänger und -Verladewinden.

aller Art bis zu höchsten Leistungen

**Uetikon**  
am Zürichsee  
Tel. (051) 92 93 31

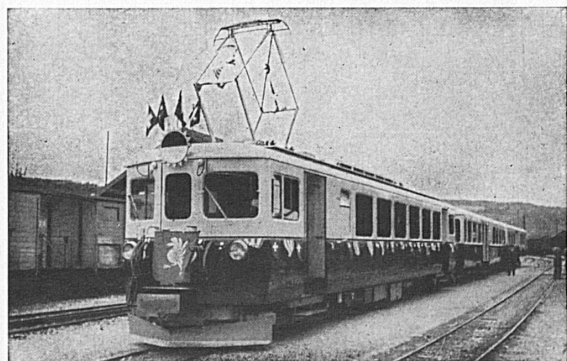


Photo S. Glasen, Bulle

## Spezial-Kunstharz-Emailen und Lacke

für den Anstrich von Eisenbahn- und Straßenbahnwagen, Trolley-  
bus usw. — Langjähriger Lieferant der Bundes- und Privatbahnen

## TEMPEROL Emailen Lacke Farben

auf Kunstharz-, Zellulose- u. Ölbasis, zum Spritzen,  
Streichen, Tauchen. Luft- und ofentrocknend.

Für Maschinen, Apparate, Autos, Möbel und jeden Industriebedarf

## FERROSTAR Rostschutzfarben

für Eisenkonstruktionen aller Art, Brücken, Masten usw.  
Holzschutzöl, Chaletlacke

die seit Jahren bestbekanntesten Qualitätsfabrikate der

## VERNISOL S.A. VEVEY

Chemische und Lackfabrik Tel. (021) 5 11 04/05



# SEVA 58

*Ziehung 4. Sept.  
Tirage le 4 sept.*

## Trefferplan Plan de tirage

1 à 50 000.—	=	50 000.—
1 à 20 000.—	=	20 000.—
2 à 10 000.—	=	20 000.—
5 à 5 000.—	=	25 000.—
10 à 2 000.—	=	20 000.—
50 à 1 000.—	=	50 000.—
100 à 500.—	=	50 000.—
400 à 100.—	=	40 000.—
400 à 50.—	=	20 000.—
1 400 à 25.—	=	35 000.—
20 000 à 10.—	=	200 000.—

**22 369 Treffer**  
**lots = Fr. 530 000.—**

Jede **10-Los-Serie** enthält mindestens 1 Treffer und bietet 9 übrige Chancen.

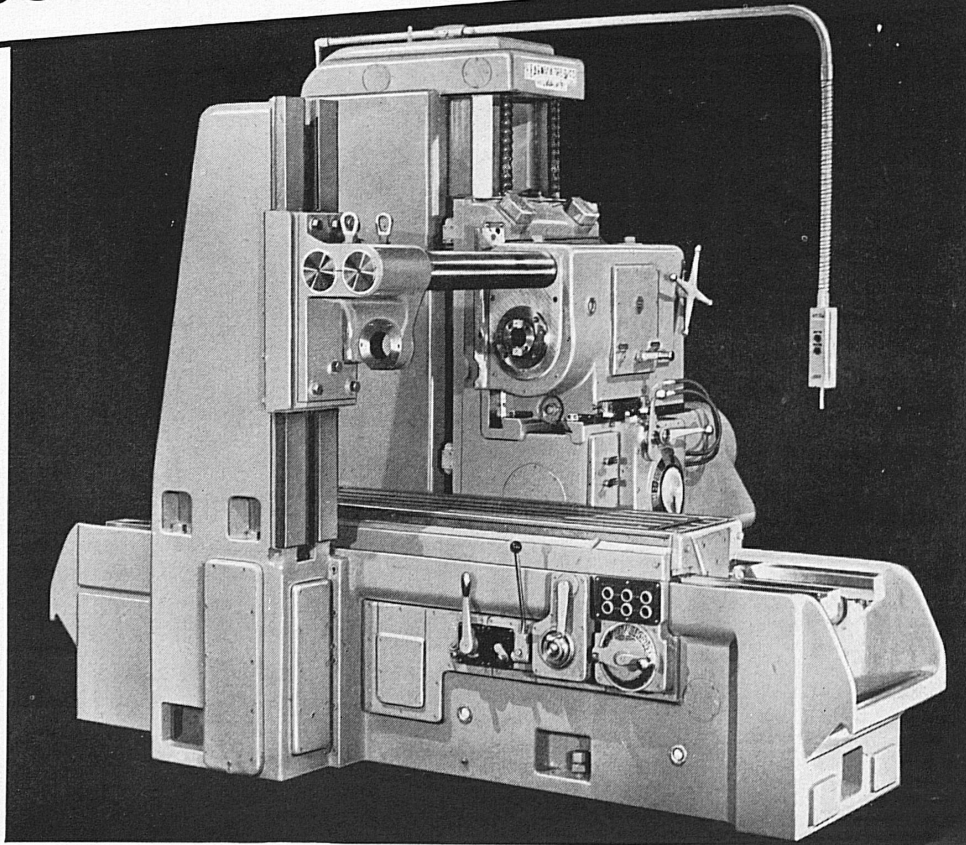
Chaque **série de 10 billets** assure au moins 1 lot et offre 9 chances supplémentaires.

1 Los Fr. 5.— (die 10-Los-Serie Fr. 50.—) plus 40 Cts. für Chargé-Porto auf Postcheckkonto III 10 026. Adresse: SEVA-Lotterie, Bern. SEVA-Lose sind auch in Banken, an den Schaltern der Privatbahn-Stationen sowie in vielen Läden usw. zu haben.

1 billet Fr. 5.— (la série de 10 billets Fr. 50.—) plus 40 ct. de port pour envoi recommandé au compte de chèques postaux III 10 026. Adresse: Loterie SEVA, Berne. Les billets SEVA sont aussi en vente dans les banques, aux guichets des chemins de fer privés, ainsi que dans de nombreux magasins, etc.

**Nächste Ziehung nach der September-Emission: 6. November**  
**Prochain tirage après la tranche de septembre: 6 novembre**

# Esso-Schmiermittel



**Für jede Maschine hat  
Esso die richtigen Schmiermittel.  
*Unsere Spezialisten beraten Sie gerne.***

DAS ZEICHEN FÜR QUALITÄT



DAS SYMBOL FÜR SERVICE

**STANDARD-MINERALÖLPRODUKTE A.G. ZÜRICH**