

**Zeitschrift:** Die Schweiz = Suisse = Svizzera = Switzerland : offizielle Reisezeitschrift der Schweiz. Verkehrszentrale, der Schweizerischen Bundesbahnen, Privatbahnen ... [et al.]

**Herausgeber:** Schweizerische Verkehrszentrale

**Band:** - (1948)

**Heft:** 3-4

## Werbung

### Nutzungsbedingungen

Die ETH-Bibliothek ist die Anbieterin der digitalisierten Zeitschriften. Sie besitzt keine Urheberrechte an den Zeitschriften und ist nicht verantwortlich für deren Inhalte. Die Rechte liegen in der Regel bei den Herausgebern beziehungsweise den externen Rechteinhabern. [Siehe Rechtliche Hinweise.](#)

### Conditions d'utilisation

L'ETH Library est le fournisseur des revues numérisées. Elle ne détient aucun droit d'auteur sur les revues et n'est pas responsable de leur contenu. En règle générale, les droits sont détenus par les éditeurs ou les détenteurs de droits externes. [Voir Informations légales.](#)

### Terms of use

The ETH Library is the provider of the digitised journals. It does not own any copyrights to the journals and is not responsible for their content. The rights usually lie with the publishers or the external rights holders. [See Legal notice.](#)

**Download PDF:** 27.12.2024

**ETH-Bibliothek Zürich, E-Periodica, <https://www.e-periodica.ch>**

# Luft- Seilbahnen

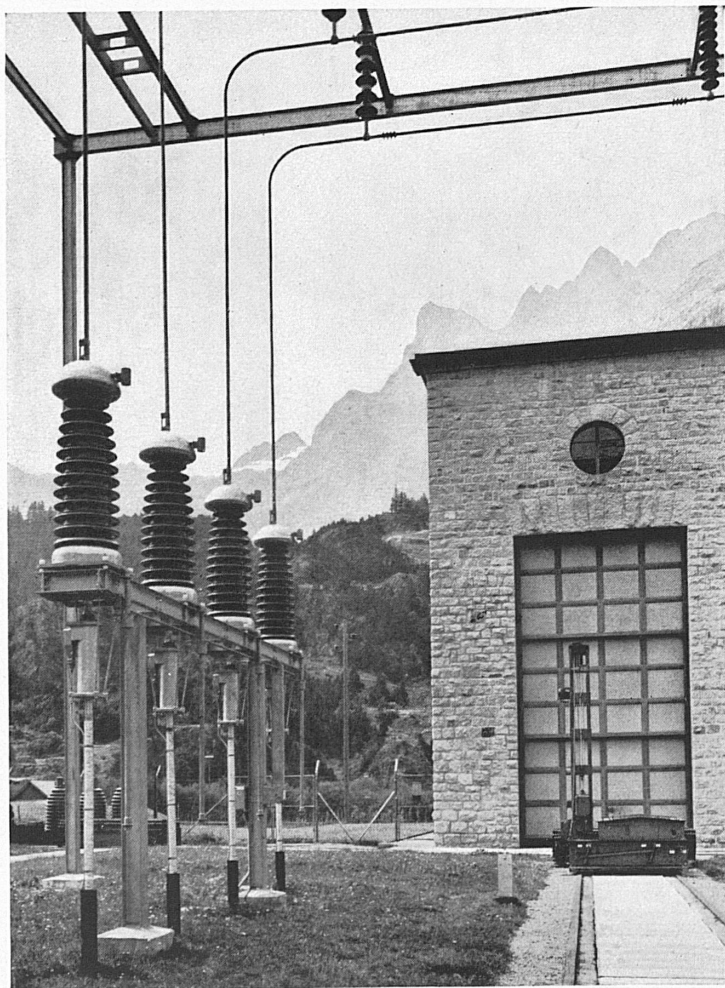
Standseilbahnen  
Schrägaufzüge  
Förderwinden  
Schlittenaufzüge  
Eisenbahnmaterial  
Zahnradbahnmaterial

**Werk Bern**

Gesellschaft der Ludw. von Roll'schen Eisenwerke AG.



5002



150 kV-Oelkabel in der Freiluftstation Innertkirchen der KWO

## KABELWERKE BRUGG AG.

### BLEIKABEL

aller Art für Stark- und Schwachstrom

### TRU-LAY-BRUGG-DRAHTSEILE

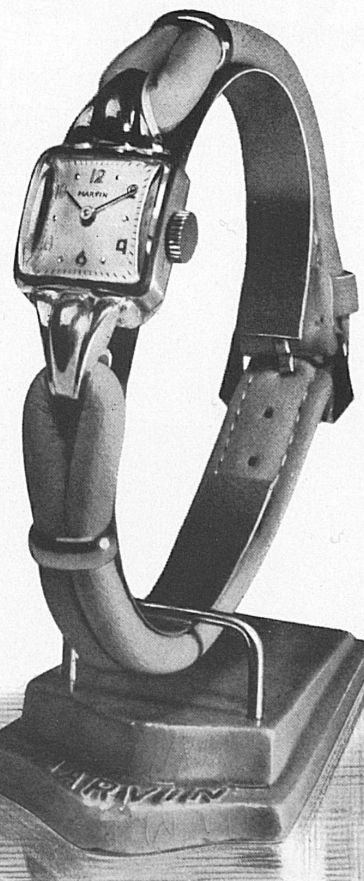
für alle Anwendungsgebiete

Mustermesse Halle IIIb, Stand 2503

*Unter  
strenger  
Kontrolle  
von A bis Z*

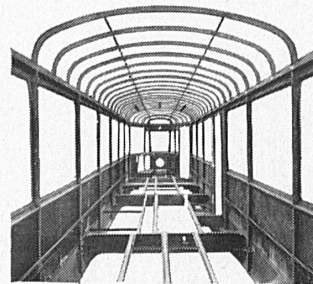
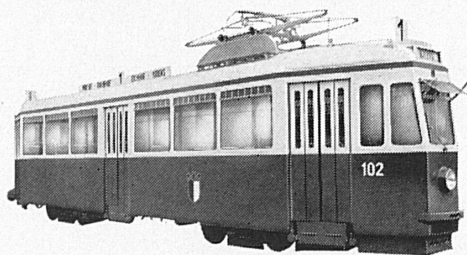
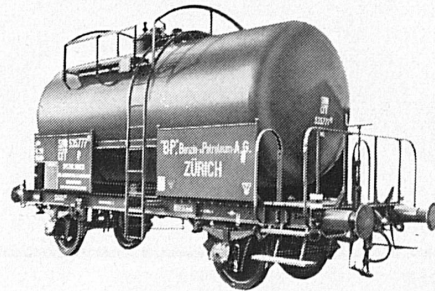
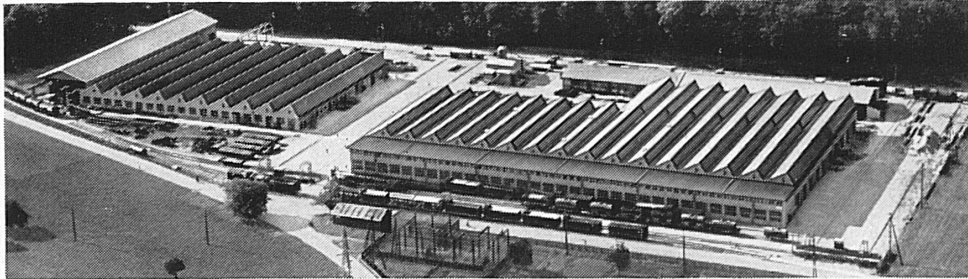
**MARVIN**

Vom Materialeinkauf über die Ausarbeitung jedes einzelnen Teiles bis zur fertigen Montage, jede Arbeitsphase ist Gegenstand peinlichster Kontrolle durch erfahrene Fachleute. Auch an der Eleganz der MARVIN-Uhren arbeiten spezialisierte Künstler. Das alles erklärt ihren Erfolg in über 50 Ländern. Jede MARVIN-Uhr ist mit einem sich selbst regulierenden Organ versehen, das ihren Gang von Temperaturschwankungen unabhängig macht.



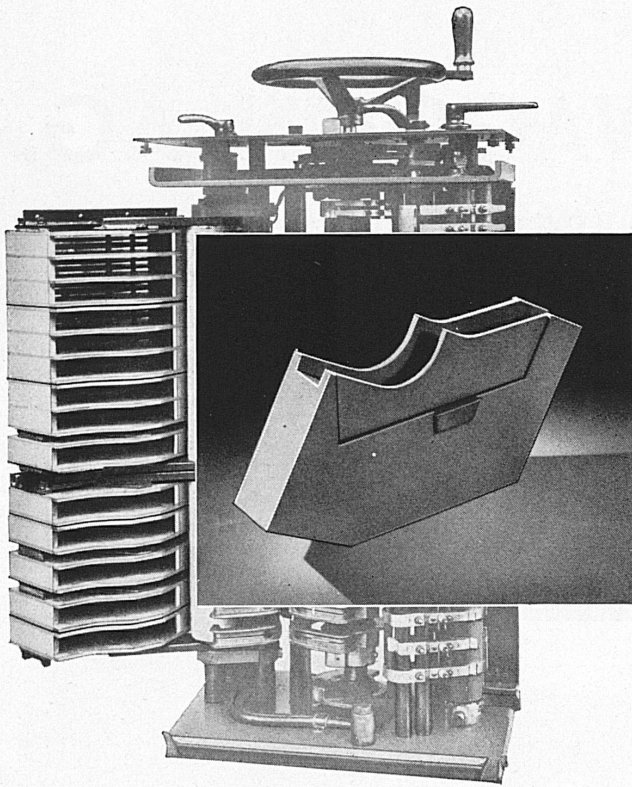
# SCHINDLER WAGGON AG.

PRATTELN (SCHWEIZ)



**Personenwagen in leichter Stahlkonstruktion**  
**Güterwagen aller Art — Kühlwagen — Tram-**  
**Motor- und Anhängewagen in leichter Stahlkonstruktion**





Funkenkammern aus Pyrostea für Schaltgeräte

# Isoliermaterial für die gesamte Elektrotechnik

Isolierte Drähte

Soflex- und Isolen-  
Installationsdrähte

Dellit-Platten, -Rohre, -Scheiben,  
-Formstücke

Keramische Isolierteile aus Steatit



SCHWEIZERISCHE  
**ISOLA-WERKE**  
BREITENBACH/SOL.

Telephon 7 11 91



## FAHRZEUGKASTEN MIT LEICHTMETALL

leicht  
wirtschaftlich  
rostfrei

Fotos SIG

**ALUMINIUM-INDUSTRIE-AKTIEN-GESELLSCHAFT, CHIPPIS**

Verwaltung und Verkauf: Lausanne

Beratung und Konstruktion: DR. ING. M. KOENIG, Ingenieurbüro, ZÜRICH, Tiefenhöfe

# UNIC

**Jetzt noch besser!**

Der neue UNIC-Motor ist noch schneller und stärker geworden. UNIC, und nur UNIC allein, hat einen kammatigen Scherkopf für lange und anliegende Haare, kombiniert mit eingebautem Sieb, das selbst den letzten Zehntelmmillimeter nimmt. Vom einfachen Privatmann bis zum Diplomaten, hohe Militärs und selbst Könige wählten UNIC. Er rasiert genau so, wie Sie sich das schon so lange wünschten. Ihr Bart wartet auf ihn!



**Neuheiten**

**an der Mustermesse**

Neues in Verbindung mit jahrelang Bewährtem finden Sie an unserem MUBA-Stand. Männer und Frauen, merkt Euch jetzt schon:

**UNIC-Stand an der MUBA:  
Halle III, Galerie rechts**

UNIC probiert man im guten Fachgeschäft. Wenn nicht zur Probe erhältlich, dann direkt von der Generalvertretung

**Electras Bern, Marktgasse 42**

Vorführung in Bern:  
Theaterplatz 2



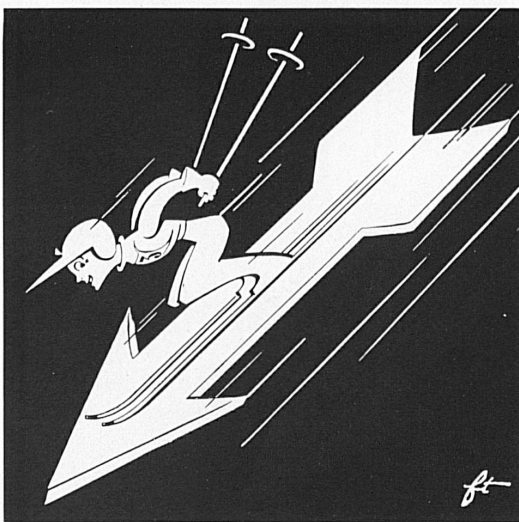
**LECLANCHÉ S.A.  
YVERDON**



*Wie  
ein  
Pfeil!*

mit dem

**GRAFIX-LACK «Rominger»**



Die Formel des **GRAFIX-LACK ROMINGER** entstand dank der Zusammenarbeit eines Skiweltmeisters und einer weltbekannten Lack- und Farbenfabrik. Dies gewährt Ihnen die ideale Zusammensetzung!

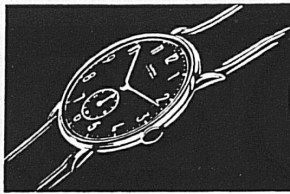
Der **Graphitzusatz** im Lack ergibt die sogenannte «Panzerstruktur», die der beste Schutz gegen Schnee ist und eine ausgezeichnete Haftfestigkeit auf dem Skibrett besitzt, ferner eine Fläche von höchster Gleitfähigkeit.

Mehrere dünne Schichten **ersetzen** vorteilhaft einen **Ski-belag**.

**GRAFIX-ROMINGER, der Skilack der Weltmeister!**

Erhältlich in allen Sportgeschäften.

Alleinfabrikant: **STELLA AG., Lack- und Farbenwerke, VERNIER-GENÈVE**



# GLYCINE



*Warum*

eine GLYCINE - Uhr?  
Seit 15 Jahren Spezialist der  
AUTOMATIC - Uhren, wasserdicht,  
stossicher, antimagnetisch, ganz Stahl,  
Leuchtzifferblatt

Ein erster Preis an den Präzisions-Wettbewerben  
des Observatoriums Neuenburg 1947

---

Un premier prix au concours d'observatoire de  
Neuchâtel 1947

## Feinstahl Aktien-Gesellschaft

Tel. 24 26 66/67/68 ZÜRICH Utoquai 37

---

## Darwins-Stahl

in jeder Form, in jeder Qualität,  
für jeden Verwendungszweck

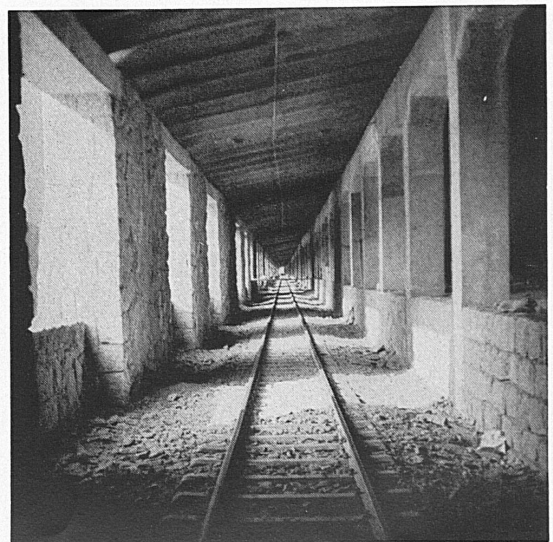
**Bandeisen**

**Bleche**

**Magnete**

---

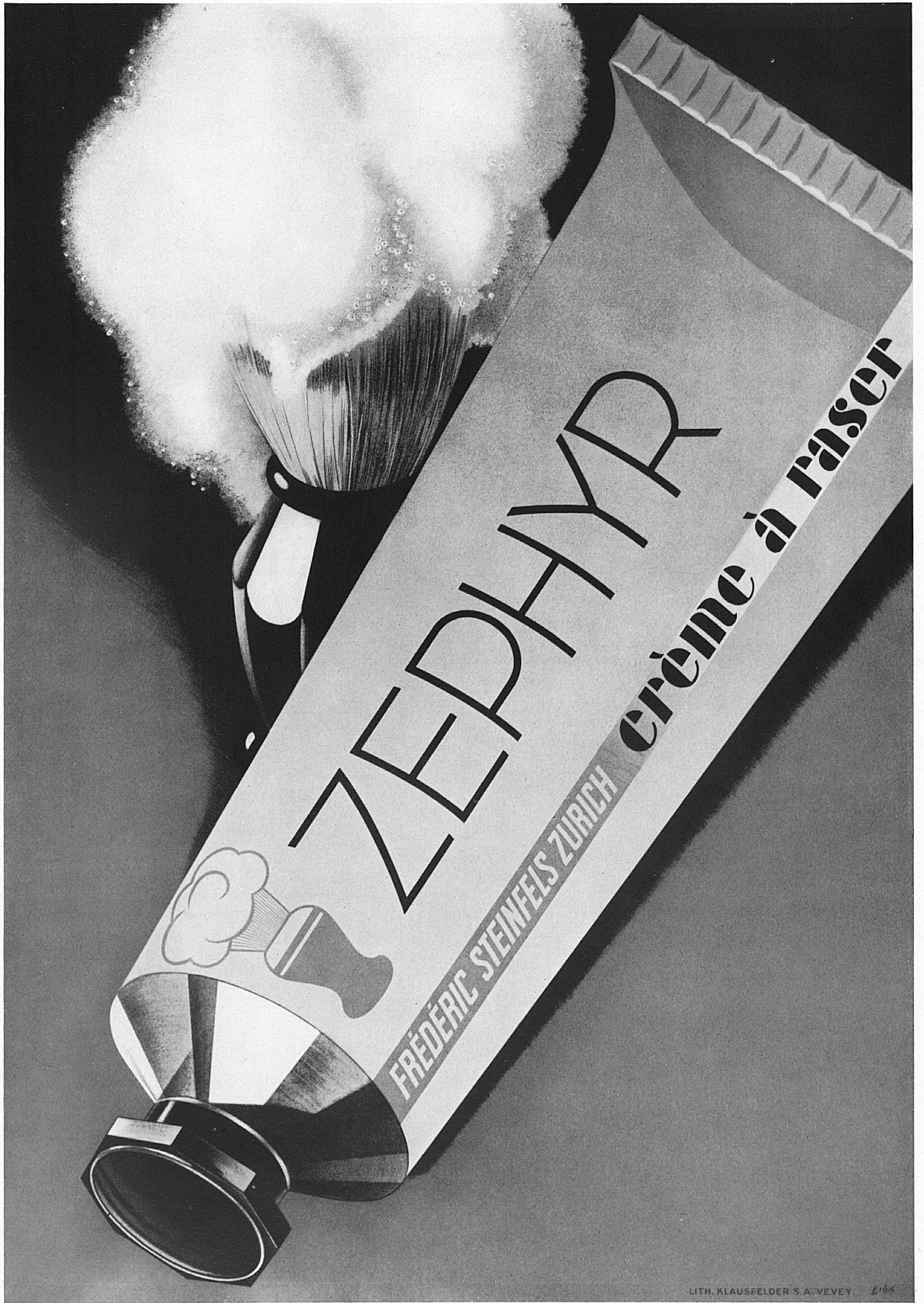
Darwins-Toledo LTD. Steelworks  
Sheffield



Lawinengalerie Oberalpsee

***Stuag***

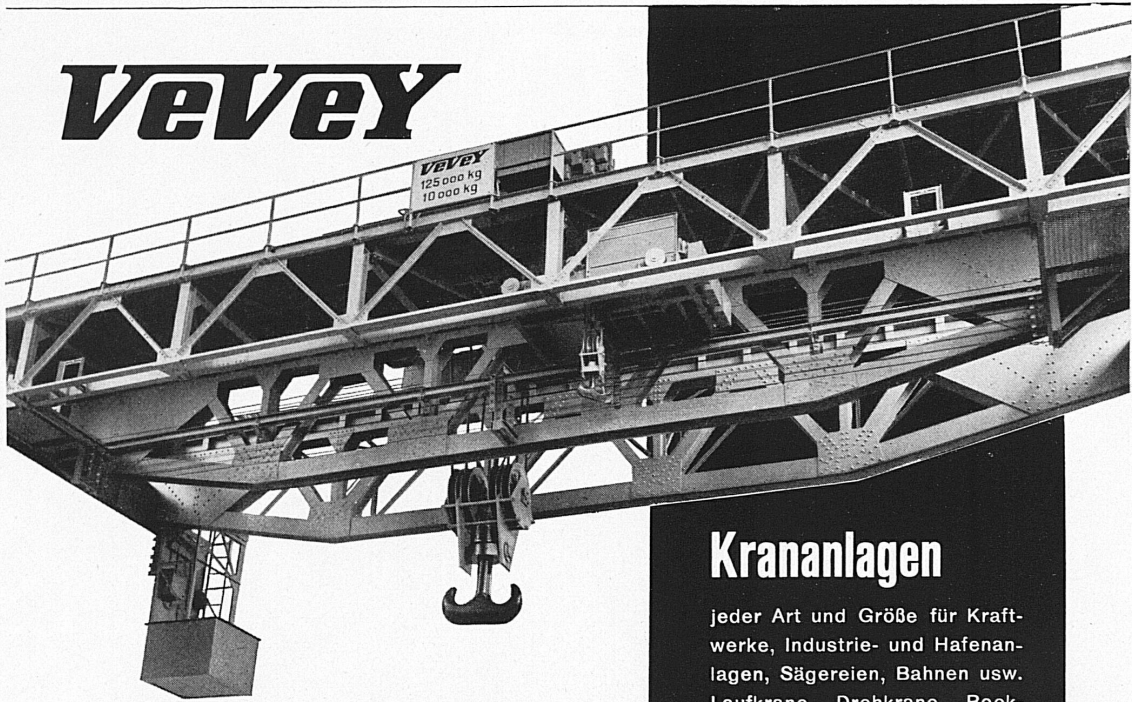
Schweiz. Strassenbau- und  
Tiefbau-Unternehmung A.G.



LITH. KLAUSFELDER S.A. VEVEY *Lith*



# Vevey



**Ateliers de Constructions Mécaniques de Vevey S.A.**  
Vevey/Schweiz

## Krananlagen

jeder Art und Größe für Kraftwerke, Industrie- und Hafenanlagen, Sägereien, Bahnen usw. Laufkrane, Drehkrane, Bockkrane, Kranwagen.

1410d

MD



**GEBR. HOFFMANN THUN**

Tel. 2 34 36 Thun  
Blechpackungen jeder Art

## In Garten

verwendet man mit Vorteil  
VOLLDÜNGER LONZA u. AMMONSALPETER  
Diese nährstoffreichen, raschwirkenden und schön gekörnten Dünger sind treue Helfer in Gemüse-, Obst- und Beerenkulturen.

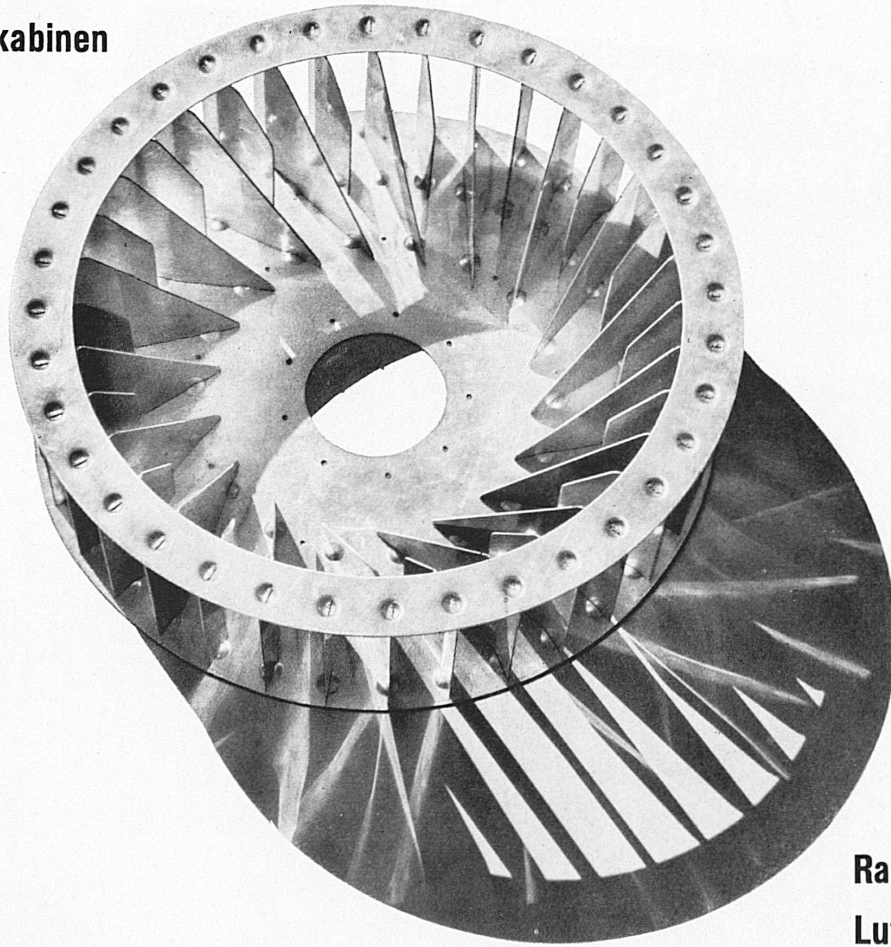
Gartenabfälle, Laub, Torf etc.  
verwandelt COMPOSTO LONZA  
rasch in besten Gartenmist.

LONZA A. G. BASEL



*Manometer  
Thermometer  
Hygrometer*  
**HÄNNI & CIEAG.**  
JEGENSTORF-BERN

**Ventilatoren  
Luftheizapparate  
Dörrapparate  
Farbspritzkabinen**



Nach neuestem Patent konstruiert

**Raumlüftung  
Luftheizung  
Entstaubung  
Entnebelung  
Klimatisierung  
Holztrocknung  
Spänetransport**



**B E R N**

Stockerenweg 6  
Telephon 34642

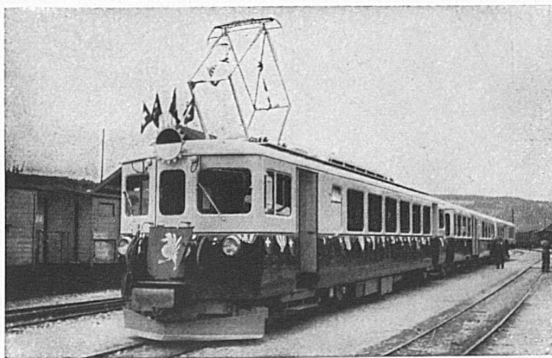


Photo S. Giasson, Bulle

**Spezial-Kunstharz-Emailen und Lacke**  
für den Anstrich von Eisenbahn- und Straßenbahnwagen, Trolley-  
bus usw. — Langjähriger Lieferant der Bundes- und Privatbahnen

## **TEMPEROL Emailen Lacke Farben**

auf Kunstharz-, Zellulose- u. Ölbasis, zum Spritzen,  
Streichen, Tauchen. Luft- und ofentrocknend.

**Für Maschinen, Apparate, Autos, Möbel und jeden Industriebedarf**

## **FERROSTAR Rostschutzfarben**

**für Eisenkonstruktionen aller Art, Brücken, Masten usw.**

Holzschutzöl, Chaletlacke

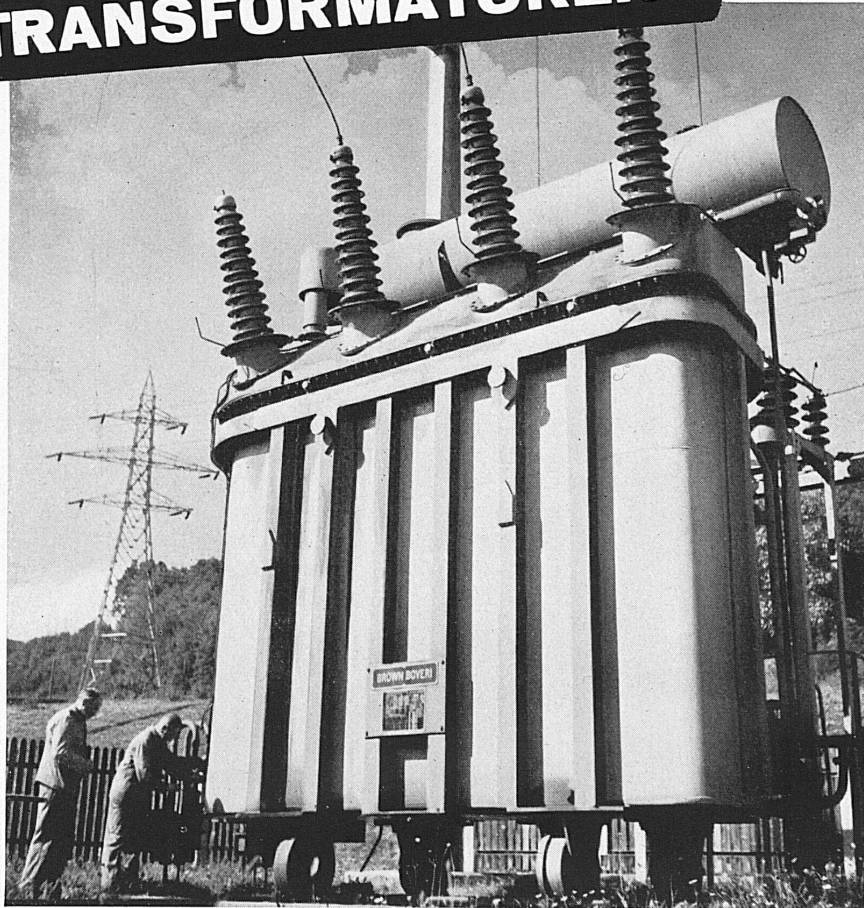
die seit Jahren bestbekanntesten Qualitätsfabrikate der

## **VERNISOL S.A. VEVEY**

Chemische und Lackfabrik

Telephon 51621

**FÜR SCHALTER UND  
TRANSFORMATOREN**



# Isolier-Oele

GEMÄSS VORSCHRIFTEN DES S. E. V.

***ESSO verfügt über eine reiche Auswahl  
von Schmiermitteln für jede Maschine  
und alle industriellen Zwecke***

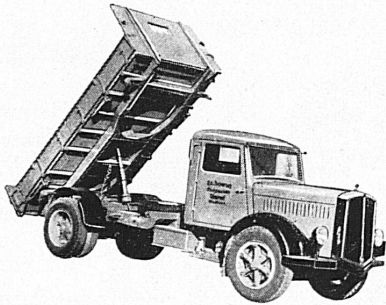
DAS ZEICHEN FÜR QUALITÄT



DAS SYMBOL FÜR SERVICE

**STANDARD-MINERALOELPRODUKTE A.G. ZÜRICH**

# WIRZ KIPPER



ANHÄNGER

HYDR. PRESSEN

**E. WIRZ** Kipper- und  
Maschinenfabrik

für Lastwagen, Anhänger, Eisenbahn-  
wagen und ortsfeste Kippanlagen

für Lastwagen und Traktoren. Langholz-  
Anhänger und -Verladewinden.

aller Art bis zu höchsten Leistungen

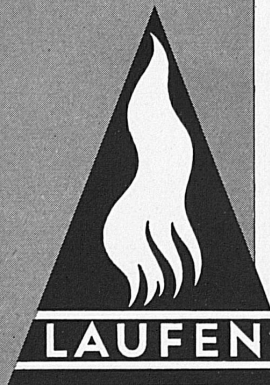
**Uetikon**

am Zürichsee  
Tel. (051) 929331

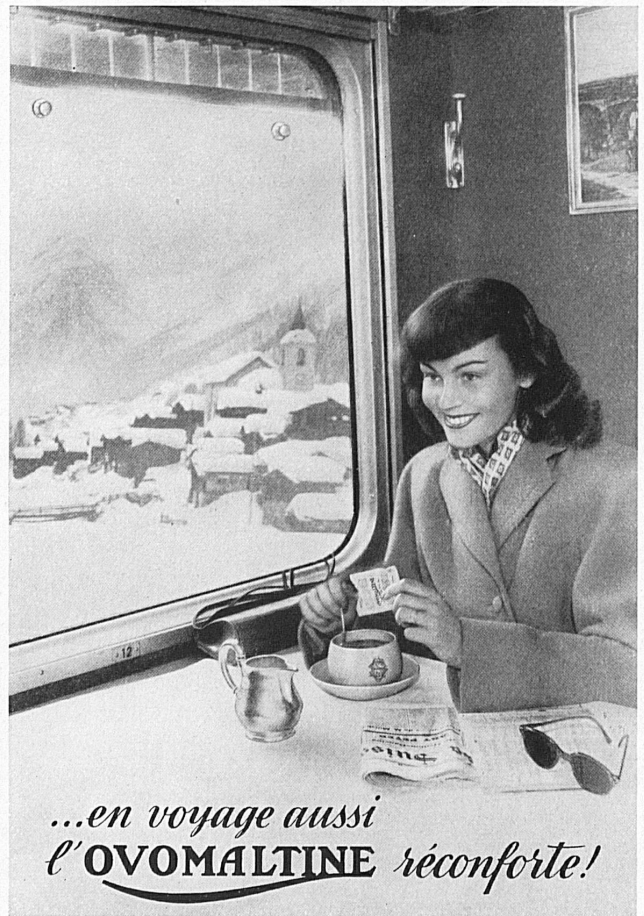


gesch. Fabrikmarke

WASCHTISCHE  
SCHÜTTSTEINE  
WANDPLATTEN  
STEINZEUG - BODENPLATTEN  
ZIEGEL UND BACKSTEINE



A. G. für Keramische Industrie Laufen  
& Tonwarenfabrik Laufen A. G.



*...en voyage aussi  
l'OVOMALTINE réconforte!*

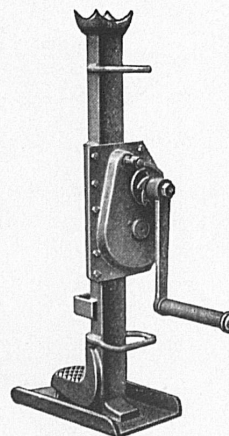


## Rost-Schutz

durch Sandstrahlen und  
Spritzmetallisieren  
Wir beraten Sie unverbindlich.

Siegfried Keller + Co., Wallisellen-Zürich  
Telephon (051) 93 21 14 Geleiseanschluss

MD



## Stahlwinden

2-20 To (+ ges. gesch., Patent angemeldet)

**ROBOR**

Schutzmarke

für Industrie  
Geleisebau  
Lokomotiven  
Forstwirtschaft  
usw.

Reparaturen aller Fabrikate

**Hans Weiss, Bern-Bümpliz**

Lastwindenfabrik

Telephon (031) 761 34