

Zeitschrift: Die Schweiz = Suisse = Svizzera = Switzerland : offizielle Reisezeitschrift der Schweiz. Verkehrszentrale, der Schweizerischen Bundesbahnen, Privatbahnen ... [et al.]

Herausgeber: Schweizerische Verkehrszentrale

Band: - (1950)

Heft: 5

Werbung

Nutzungsbedingungen

Die ETH-Bibliothek ist die Anbieterin der digitalisierten Zeitschriften. Sie besitzt keine Urheberrechte an den Zeitschriften und ist nicht verantwortlich für deren Inhalte. Die Rechte liegen in der Regel bei den Herausgebern beziehungsweise den externen Rechteinhabern. [Siehe Rechtliche Hinweise.](#)

Conditions d'utilisation

L'ETH Library est le fournisseur des revues numérisées. Elle ne détient aucun droit d'auteur sur les revues et n'est pas responsable de leur contenu. En règle générale, les droits sont détenus par les éditeurs ou les détenteurs de droits externes. [Voir Informations légales.](#)

Terms of use

The ETH Library is the provider of the digitised journals. It does not own any copyrights to the journals and is not responsible for their content. The rights usually lie with the publishers or the external rights holders. [See Legal notice.](#)

Download PDF: 27.12.2024

ETH-Bibliothek Zürich, E-Periodica, <https://www.e-periodica.ch>

NOK

Nordostschweizerische Kraftwerke AG.

Baden

Eigene Werke: **Wasserkraftanlagen:** Beznau Löntsch Eglisau Fätschbach Wildegg-Brugg (im Bau)
Thermische Anlagen: Beznau Weinfeld

Beteiligungen: AG. Kraftwerk Wäggital
AG. Bündner Kraftwerke
Kraftwerk Ryburg-Schwörstadt AG.
Aarewerke AG.
Etzelwerk AG.
Kraftwerk Rapperswil-Auenstein AG.
Maggia-Kraftwerke AG. (im Bau)

Aktionäre der NOK sind folgende Kantone und kantonale Elektrizitätswerke:

Kanton Zürich
Elektrizitätswerke des Kantons Zürich
Kanton Aargau
Aargauisches Elektrizitätswerk
St. Gallisch - Appenzellische Kraftwerke

Elektrizitätswerk des Kantons Thurgau
Kanton Schaffhausen
Kanton Glarus
Kanton Zug



Nouvelles lampes opales

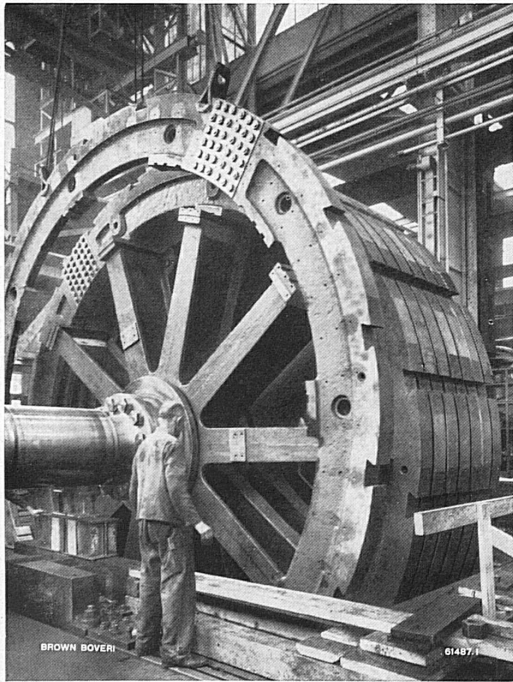
LUXRAM
Platina

S.A. LUMIÈRE GOLDAU
Tél. 041 / 61777



LAUFEN

A.G. für Keramische Industrie Laufen



Erprobte Maschinen und Apparate: Sicherer Betrieb!

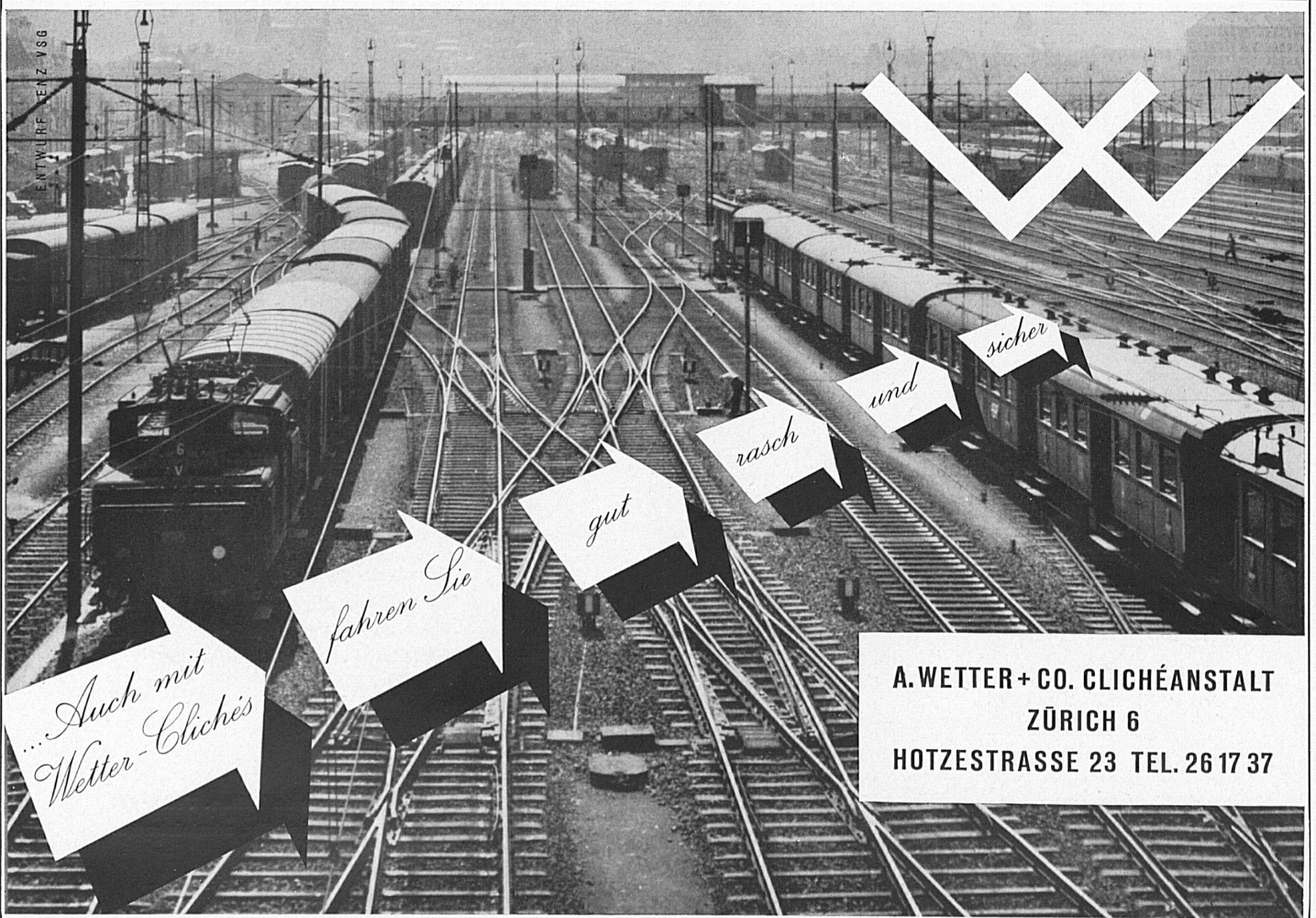
Für Kraftwerke bauen wir Generatoren, Transformatoren, Druckluftschnellschalter mit Schnellwiedereinschaltvorrichtung, alle Regulier- und Schutzeinrichtungen, Kommandoräume, Fernmelde- und Fernregulieranlagen, Hochfrequenz-Telephonie-Verbindungen.

Für die Traktion liefern wir elektrische Ausrüstungen von Lokomotiven und Triebwagen sowie Beleuchtungs- und Heizungseinrichtungen von Personenwagen.

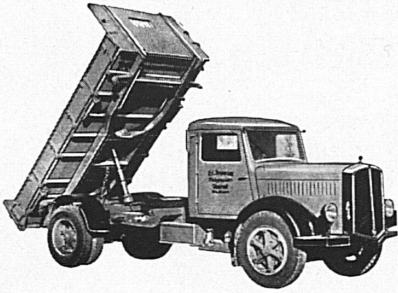
← Montage der Radkränze für den 25000-kVA-Einphasen-Generator $16\frac{2}{3}$ Hz, 100 U/min des Kraftwerkes Ruppertswil.

A.-G. BROWN, BOVERI & CIE., BADEN

**BROWN
BOVERI**

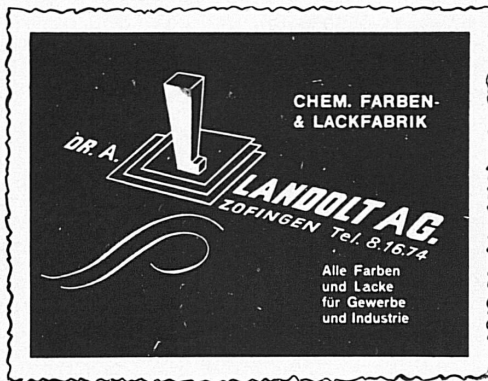


WIRZ KIPPER



Die Hochwertigkeit der heutigen WIRZ KIPPER ist keine Zufälligkeit, sondern das Ergebnis jahrzehntelanger Betriebs-Erfahrungen.

E. WIRZ Kipper- und Maschinenfabrik
UETIKON am Zürichsee Tel. (051) 92 93 31



fabriziert in bester Qualität:

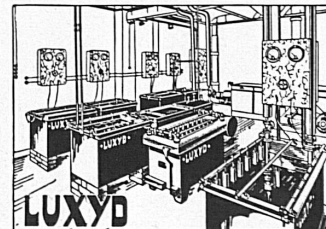
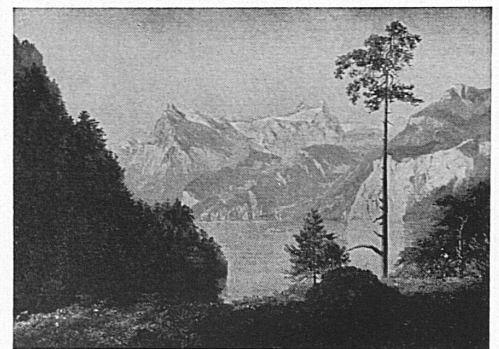
- VERNISPOLIN** - Ölemaillen
- ARMINOL** - Kunstharzemaillen
- NITROLOID** - Nitrozelluloselacke
- FERLAZO** - Rostschutzfarben
- CELLONID** - Holzlacke

KUNSTHAUS PRO ARTE BASEL *am Blumenrain*

*Nähe Hotel
Drei Könige
Leitung
Dr. J. Coulin
Tel. 2 15 79*

*Bilder
Antiquitäten
Möbel*

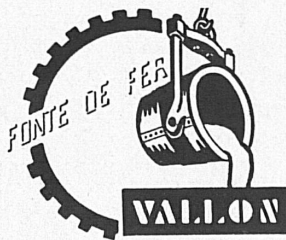
*J. Ulrich. 1850
Urnersee. Ölbild*



Hochwertige galvanische Bäder
Komplette Anlagen

Polier-Material
Polier-Pasten

A. REYMOND & CO. AG.
BIEL

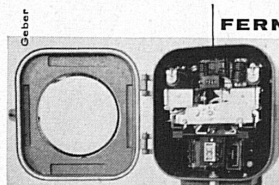


Eisengießerei
Grauguß für Maschinenbau
Eisenbahnmateriale in Gußeisen
Formstücke für Straßenbau und Wasserversorgungen

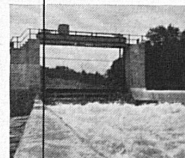
Fonderie de fer
Fonte mécanique
Fonte pour chemins de fer
Fonte pour voirie et canalisations

FONDERIE DU VALLON S.A. LAUSANNE

9, place du Vallon. Tél. 243 84
A. Gisling fils, administrateur
Maison fondée en 1858



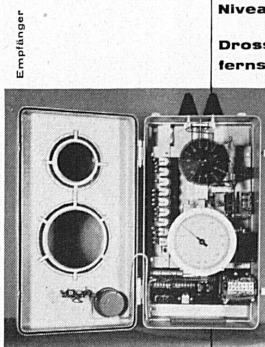
**FERNSTEUERUNGEN UND
FERNMELDUNGEN
FÜR KRAFTWERKE**



Fernsteuerung von Schaltanlagen

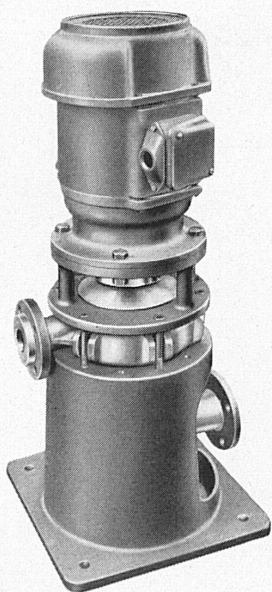
**Automatische Turbinen- und
Niveauregullerung**

**Drosselklappen- und Schleusen-
fernsteuerung**



BERN-BÜMPLIZ UND FLAMATT

Stopfbüchsenlose Pumpen



**Neueste
Spezialkonstruktion**

Einfache Bauart
Kleiner Platzbedarf
Guter Wirkungsgrad



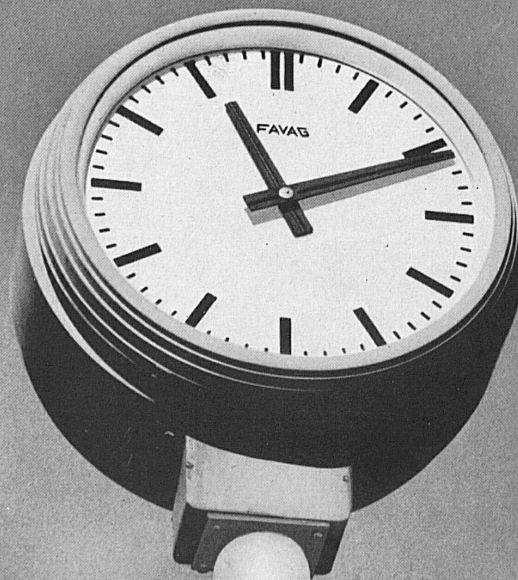
Ausführung in:

Hartblei
rostfreiem Stahl
Bronze
Aluminium
Eisen gummiert

Spezialkonstruktion
zur Förderung
von Dickstoffen

WEKA A.-G., WETZIKON

Telephon (051) 97 83 02



HORLOGES ELECTRIQUES

FAVAG

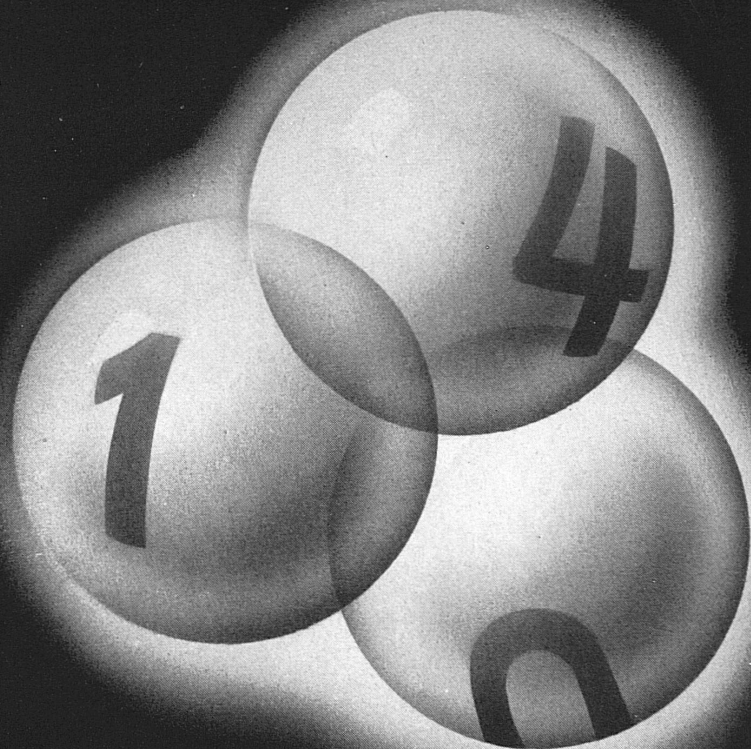
Fabrique d'appareils électriques S. A.

NEUCHÂTEL

FAVAG
H.592

SEVA

ZIEHUNG
1. JULI
 TIRAGE
1^{er} juillet



TREFFERPLAN PLAN DE TIRAGE

| | Fr. | Fr. |
|-----------------------|----------|---------------|
| 1 Treffer - Lot à | 50 000.— | 50 000.— |
| 1 » » à | 20 000.— | 20 000.— |
| 1 » » à | 10 000.— | 10 000.— |
| 4 » lots à | 5 000.— | 20 000.— |
| 30 » » à | 1 000.— | 30 000.— |
| 40 » » à | 500.— | 20 000.— |
| 200 » » à | 100.— | 20 000.— |
| 800 » » à | 40.— | 32 000.— |
| 1200 » » à | 20.— | 24 000.— |
| 20 000 » » à | 10.— | 200 000.— |
| 20 000 » » à | 5.— | 100 000.— |
| 42 277 Treffer - Lots | | Fr. 526 000.— |

52,6% der Lossumme
52,6% de la somme globale

1 Los Fr. 5.- (die 10-Los-Serie Fr. 50.-)
 plus 40 Cts. für Chargé-Porto auf
 Postcheckkonto III 10026.

Adresse: SEVA-Lotterie, Bern. SEVA-
 Lose sind auch in Banken, an den
 Schaltern der Privatbahnstationen
 sowie in vielen Läden usw. zu haben.

1 billet Fr. 5.- (la série de 10 billets
 Fr. 50.-), plus 40 ct. de port pour
 envoi recommandé, au compte de
 chèques postaux III 10026.

Adresse: Loterie SEVA, Berne. Les
 billets SEVA sont aussi en vente dans
 les banques, aux guichets des che-
 mins de fer privés ainsi que dans
 de nombreux magasins, etc.

5 LOSE Endzahlen 0-4
 = mindestens

1 TREFFER

5 BILLETS chiffres finals 0-4
 = au moins

1 LOT

5 LOSE Endzahlen 5-9
 = mindestens

1 TREFFER

5 BILLETS chiffres finals 5-9
 = au moins

1 LOT

10 LOSE Endzahlen 0-9
 = mindestens

2 TREFFER

10 BILLETS chiffres finals 0-9
 = au moins

2 LOTS

Wenn Sie im Leichtschnellzug

in 1½ Stunden von Zürich nach Bern reisen,
wenn Sie sich wohlig zurücklehnen und
die Landschaft vorbeiflitzen sehen . . .
denken Sie daran, daß dieser ganze Zug
einmal nur auf Papier stand!

Wo immer Konstruktionspläne geschaffen
werden, von denen die persönliche Sicherheit
Tausender abhängt, bevorzugen Ingenieure und
Techniker seit Jahrzehnten das Kern-Präzisions-
Reißzeug.



Präzisions-Reißzeuge, einfache Schul-Reißzeuge in jeder Preislage, Punktierapparate, Schraffierapparate, Reduktionszirkel. Modernste Nivellier-Instrumente und Theodolite, Tachymeter, Doppelkreis-Theodolite, Triangulations-Theodolite, Meßtisch-Ausrüstungen, Selbstreduzierende Kippregel, Astronomische Instrumente, Prismen-Feldstecher, Binokulare Prismenlupe, Fernrohre, Lose Optik, Plan-Glasplatten, Super-Stroboskop, Kreispolarmeter, Militär-Optische Instrumente, Kino-Aufnahme- und Projektions-Objektive, Reproduktions-Objektive

seit 130 Jahren weltbekannt für Präzisions-Instrumente

