

**Zeitschrift:** Die Schweiz = Suisse = Svizzera = Switzerland : offizielle Reisezeitschrift der Schweiz. Verkehrszentrale, der Schweizerischen Bundesbahnen, Privatbahnen ... [et al.]

**Band:** - (1951)

**Heft:** 5

**Artikel:** Neues Bahnabonnement = Nouvel abonnement de chemin de fer = Nuovo abbonamento ferroviario

**Autor:** [s.n.]

**DOI:** <https://doi.org/10.5169/seals-773946>

### **Nutzungsbedingungen**

Die ETH-Bibliothek ist die Anbieterin der digitalisierten Zeitschriften. Sie besitzt keine Urheberrechte an den Zeitschriften und ist nicht verantwortlich für deren Inhalte. Die Rechte liegen in der Regel bei den Herausgebern beziehungsweise den externen Rechteinhabern. [Siehe Rechtliche Hinweise.](#)

### **Conditions d'utilisation**

L'ETH Library est le fournisseur des revues numérisées. Elle ne détient aucun droit d'auteur sur les revues et n'est pas responsable de leur contenu. En règle générale, les droits sont détenus par les éditeurs ou les détenteurs de droits externes. [Voir Informations légales.](#)

### **Terms of use**

The ETH Library is the provider of the digitised journals. It does not own any copyrights to the journals and is not responsible for their content. The rights usually lie with the publishers or the external rights holders. [See Legal notice.](#)

**Download PDF:** 19.10.2024

**ETH-Bibliothek Zürich, E-Periodica, <https://www.e-periodica.ch>**

## Neues Bahnabonnement

(Mitgeteilt von den SBB)

Bekanntlich besteht bei den SBB und zahlreichen Privatbahnen das Netzaufabonnement, auch kleines Generalabonnement genannt. Es gilt für eine unbeschränkte Anzahl Fahrten auf Strecken, die der Reisende nach Belieben zusammenstellen kann. Zahlreiche Inhaber von Netzaufabonnements kommen hin und wieder in die Lage, auch Strecken zu befahren, auf denen ihr Abonnement nicht gilt, deren Einbezug ins Abonnement sich aber nicht lohnen würde. Für solche Reisen müssen sie gewöhnliche Billette zum normalen Preis lösen.

Auf 1. Mai 1951 führen die Transportunternehmungen nun folgende Neuerung ein: Der Inhaber eines Netzaufabonnements kann dieses mit einem verbilligten Halbtaxaufabonnement kombinieren. Das Halbtaxaufabonnement gibt das Recht zum Bezug halber Billette auf fast allen Bahnen sowie den Autolinien der Post, insgesamt auf einem öffentlichen Verkehrsnetz von über 12 000 km Länge. Der Preis des verbilligten Halbtaxaufabonnements variiert nach Höhe des Preises für das Netzaufabonnement. Das verbilligte Halbtaxaufabonnement kann von den Inhabern von Netzaufabonnements jederzeit bezogen werden. — Es ist nicht zu bezweifeln, daß insbesondere in der Geschäftswelt von dieser interessanten Neuerung gerne Gebrauch gemacht wird.

## Nouvel abonnement de chemin de fer

(Communiqué des CFF)

On sait que les CFF et de nombreux chemins de fer privés émettent un abonnement dit à réseau combiné, appelé aussi le petit abonnement général. Il est valable pour un nombre illimité de courses sur des parcours que le voyageur peut combiner à son gré. De nombreux titulaires d'abonnements de réseau sont appelés à voyager de temps à autre sur des parcours sur lesquels leur abonnement n'est pas valable, mais qu'ils n'auraient pas avantage à faire incorporer dans celui-ci. Pour les voyages de ce genre, ils doivent acheter des billets ordinaires à la taxe normale. Pour permettre à ces abonnés de se déplacer à moins de frais, les entreprises de transport introduisent l'innovation suivante à partir du 1<sup>er</sup> mai 1951: Le titulaire peut combiner l'abonnement de réseau avec un abonnement à prix réduit pour demi-billets. Celui-ci donne au titulaire le droit de se faire délivrer des billets à demi-taxe sur presque tous les chemins de fer et sur les lignes d'automobiles postales, c'est-à-dire sur un réseau de plus de 12 000 km. La réduction accordée sur le prix de l'abonnement pour demi-billets varie suivant le montant payé pour l'abonnement de réseau. Les titulaires d'abonnements de réseau peuvent obtenir en tout temps l'abonnement à prix réduit pour demi-billets. — Il n'y a aucun doute que les hommes d'affaires, notamment, voudront profiter de cette intéressante innovation.

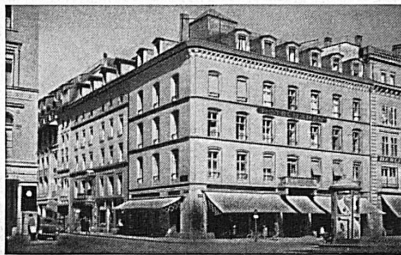
## Nuovo abbonamento ferroviario

(Comunicato delle FFS)

Com'è noto, esiste presso le FFS e numerose ferrovie private l'abbonamento di rete, detto anche piccolo abbonamento generale. Esso dà diritto a un numero illimitato di viaggi su percorsi che il titolare può combinare a suo beneplacito. Molte persone in possesso dell'abbonamento di rete allora devono percorrere anche tratte le quali non figurano né metterebbe conto includere nel nuovo titolo di trasporto. Per siffatti viaggi occorre acquistare biglietti ordinari a prezzi normali.

Le imprese svizzere di trasporto hanno ora previsto la seguente innovazione che entrerà in vigore col 1<sup>o</sup> maggio prossimo: Il detentore di un abbonamento di rete potrà combinare questo titolo di viaggio con un abbonamento per mezzi biglietti a prezzo ridotto. Tale abbonamento a metà prezzo dà diritto all'acquisto di mezzi biglietti valevoli su quasi tutte le ferrovie come pure sulle autolinee postali, complessivamente su una rete di oltre 12 000 km di lunghezza. Il prezzo di questo abbonamento misto varia a seconda del prezzo dell'abbonamento di rete. I titolari d'abbonamenti di rete potranno acquistare in ogni tempo il nuovo abbonamento per mezzi biglietti, a prezzo ridotto. Non v'è dubbio che questa interessante innovazione incontrerà grande favore nel mondo degli affari.

## Besuchen Sie uns



### Luzern

### Hotel Schiller

Pilatusstraße 15. Das ideale Passantenhaus nächst Bahnhof und Schiff. Alle Zimmer mit fließendem Wasser oder Privatbad und Telefon. Gepflegte Küche. Autoboxen. Jahresbetrieb.  
Tel. (041) 24821 Telegramme: SCHILLERHOTEL  
Ed. Leimgrubers Erben, Propr.

### Bern

### Hotel Bären

Ecke Bärenplatz-Bundesplatz  
Neu renoviert und möbliert  
«NEUE BÄRENSTUBE»

Tel. 23367 Das gediegene neue Restaurant  
Marcach & Co. Tea-Room

### Luzern

CAFÉ - RESTAURANT  
und Marcel Aebis

*Volière*  
Telefon (041) 205 81

### Du Nord

Morgartenstraße 5  
1 Minute vom Bahnhof  
Spezialitäten-Küche



Bahnhofstraße 87  
CAFÉ - RESTAURANT  
HUMMER- und AUSTERNBAR  
Gediegene Säle für Anlässe

### Burgdorf

Restaurant zum Bahnhof  
Hotel Dällenbach

Rasch  
Gut  
Preiswert

Mit bester Empfehlung H. Dällenbach



### Emmentalerhof

Neuengasse 19 BERN Telefon 2 16 87

### Walliser Keller

Neuengasse 17 BERN Telefon 2 16 93

Gaststätten, wo man sich wirklich wohl fühlt  
Anerkannt für Küche und Keller

Mit bester Empfehlung

ALEX IMBODEN



Manufacture de boites à musique  
IVOLÈNE - PAUL RUCHAT - GENÈVE  
121, rue de Lausanne, tél. (022) 2 25 46



En vente dans les bons magasins  
On sale in every souvenirs shop

M  
U  
S  
I  
C  
B  
O  
X  
E  
S

E  
X  
P  
O  
R  
T