

Objekttyp: **Advertising**

Zeitschrift: **Die Schweiz = Suisse = Svizzera = Switzerland : offizielle Reisezeitschrift der Schweiz. Verkehrszentrale, der Schweizerischen Bundesbahnen, Privatbahnen ... [et al.]**

Band (Jahr): - **(1951)**

Heft 1

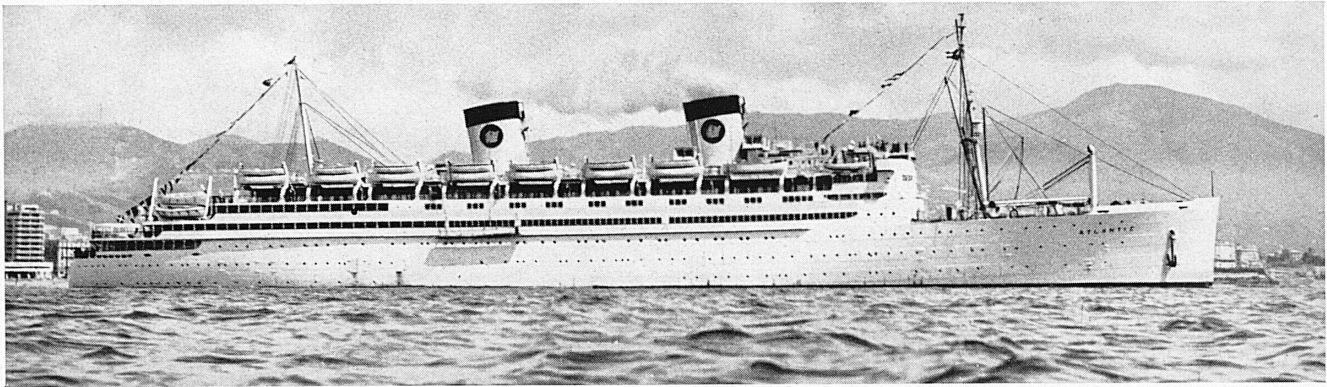
PDF erstellt am: **26.09.2024**

### **Nutzungsbedingungen**

Die ETH-Bibliothek ist Anbieterin der digitalisierten Zeitschriften. Sie besitzt keine Urheberrechte an den Inhalten der Zeitschriften. Die Rechte liegen in der Regel bei den Herausgebern. Die auf der Plattform e-periodica veröffentlichten Dokumente stehen für nicht-kommerzielle Zwecke in Lehre und Forschung sowie für die private Nutzung frei zur Verfügung. Einzelne Dateien oder Ausdrucke aus diesem Angebot können zusammen mit diesen Nutzungsbedingungen und den korrekten Herkunftsbezeichnungen weitergegeben werden. Das Veröffentlichen von Bildern in Print- und Online-Publikationen ist nur mit vorheriger Genehmigung der Rechteinhaber erlaubt. Die systematische Speicherung von Teilen des elektronischen Angebots auf anderen Servern bedarf ebenfalls des schriftlichen Einverständnisses der Rechteinhaber.

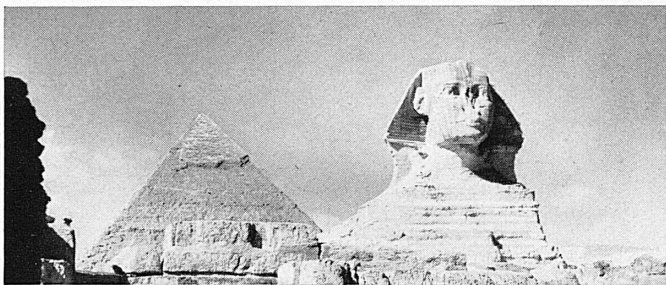
### **Haftungsausschluss**

Alle Angaben erfolgen ohne Gewähr für Vollständigkeit oder Richtigkeit. Es wird keine Haftung übernommen für Schäden durch die Verwendung von Informationen aus diesem Online-Angebot oder durch das Fehlen von Informationen. Dies gilt auch für Inhalte Dritter, die über dieses Angebot zugänglich sind.

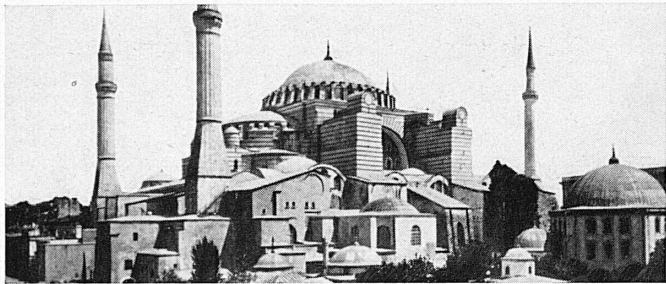


ss «ATLANTIC» mit 22 000 Tonnen des GENUA-NEW-YORK-Dienstes der HOME LINES

## FERIEN EINMAL ANDERS -



Ägypten



Istanbul

### Unser Vorschlag für den Winter: Erste Kreuzfahrt in den Mittelmeerfrühling mit ss «Atlantic» vom 17. Februar bis 7. März 1951

Neapel – Tel Aviv – ALEXANDRIEN (Kairo) – Haifa (Nazareth) – Beirut – Rhodos – ISTANBUL – PIRÄUS (Athen) – Messina – CAPRI – Neapel. (Rückfahrt nach Genua/Montecarlo/Cannes mit gleichem Dampfer möglich)

Fahrtreise: (Neapel-Neapel) Erste Klasse ab \$ 360  
Touristenklasse ab \$ 250

Interessante Landausflüge mit Führung

Abwechslungsreiches Bordleben

Küche für Feinschmecker

### Unser Vorschlag für den Frühling:

**Zweite Frühlings-Kreuzfahrt**  
mit ss «Atlantic»  
vom 11. April bis 29. April 1951

Neapel (Capri) – Taormina – PIRÄUS (Athen) – ISTANBUL – Rhodos – Haifa (Jerusalem, Nazareth, Bethlehem) – Beirut – ALEXANDRIEN (Kairo) – Tel Aviv – Neapel. (Möglichkeit den gleichen Dampfer bereits ab Cannes/Montecarlo/Genua nach Neapel zu benützen)

Fahrtreise: (Neapel-Neapel) Erste Klasse ab \$ 360  
Touristenklasse ab \$ 250

Schöne offene Decks

Kabinen für alle Ansprüche

Unsere Kreuzfahrten im Jahre 1950: unsere Referenzen



Athen



An Bord

**HOME  
LINES**

**Auskunft, Prospekte und Buchungen durch Ihr Reisebüro**

Die Generalagentur

**Fratelli Cosulich, Zürich**

Nüscherlerstraße 9 Tel. 27 43 38/39

**HOME  
LINES**

# GÜTERVERSICHERUNG

# ELVIA

VERSICHERUNGS - GESELLSCHAFT  
ZÜRICH



Abschlüsse ohne besondere Formalitäten  
an den Bahnschaltern

## *Schlieren*

**Fortschritt im Wagnsbau**



**Schweizerische Wagons- &  
Aufzügefabrik AG. Schlieren-Zürich**

# REISEGEPÄCK-, UNFALL- UND SKIBRUCH-VERSICHERUNGEN

# ELVIA

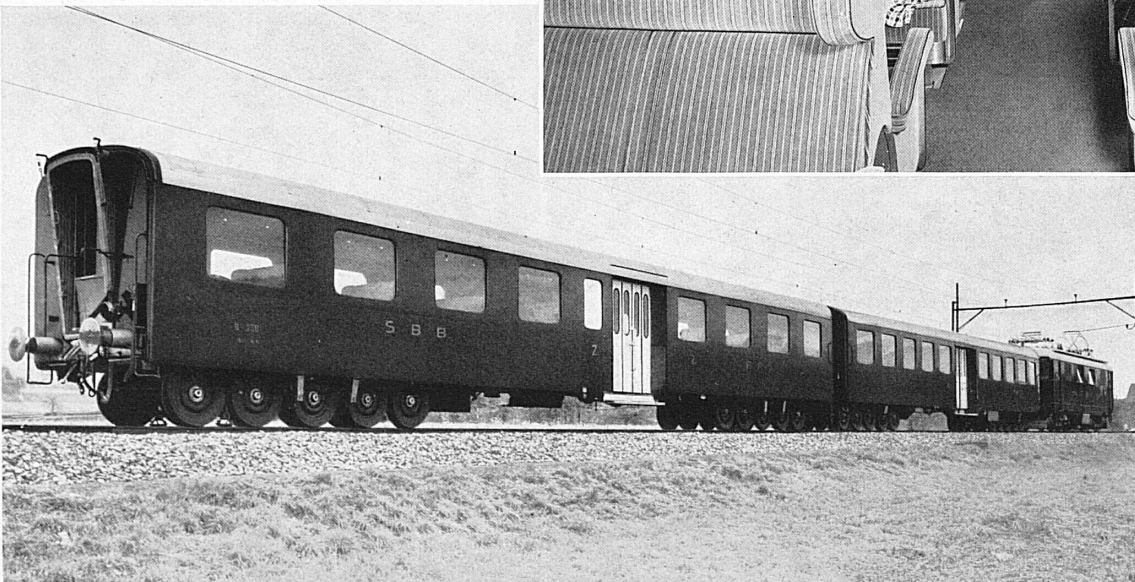
VERSICHERUNGS-GESELLSCHAFT  
ZÜRICH

Abschlüsse ohne besondere Formalitäten  
an den Bahnschaltern

## SCHWEIZERISCHE INDUSTRIE-GESELLSCHAFT NEUHAUSEN AM RHEINFALL

*Erfahrung im Waggonbau  
seit bald 100 Jahren*

*SBB-Wagen mit pneumatischen Rädern*



**Saanenmöser** *der Ort, wo die Sonne  
den Winter verbringt*

Sport-Hotel Pension Fr. 18.50  
Pension Hornberg Pension Fr. 14.—  
Hotel Bahnhof Pension Fr. 12.—

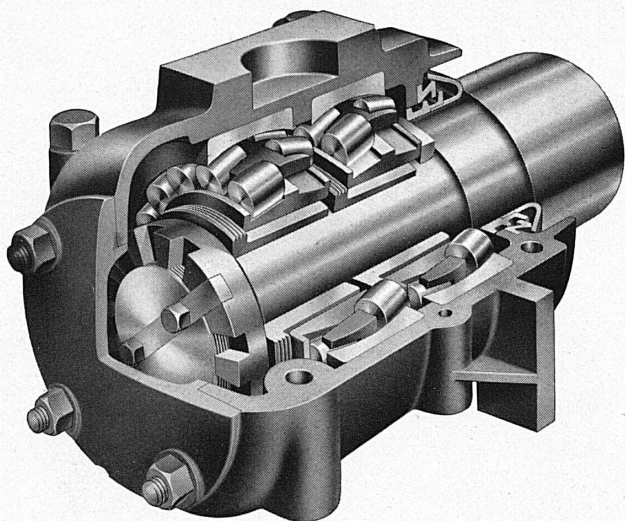
**Skiparadies Hornberg**

*Saison: Dezember — April*

Verlangen Sie Prospekte: Verkehrsverein Saanenmöser



**SRO** - Achsbüchsen mit  
Pendelrollenlagern für  
alle Schienenfahrzeuge



**SRO KUGELLAGER VERKAUFSBUREAU ZÜRICH**

der Kugellagerwerke J. Schmid-Roost AG. Nachf. Schmid & Co.  
BLEICHERWEG 7 TELEPHON (051) 25 89 66

SAFIA GENÈVE 8, Avenue Pictet de Rochemont, Telephon (022) 4 83 36  
SAFIA BERN Monbijoustraße 21, Telephon (031) 2 33 40

**Bata**

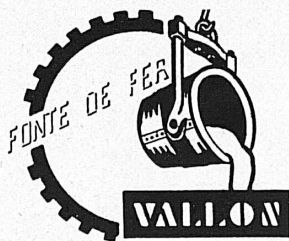
**6.<sup>90</sup>**  
Gr. 23-26  
Gr. 27-29 8.50  
Gr. 30-35 9.90  
Gr. 36-38 11.90  
Gr. 39-42 12.90

**Schweizer Fabrikat**

„Wellington“-Stiefel, ohne Schuhe zu tragen, der beste Schutz gegen Nässe.

Erhältlich in unsern Verkaufsstellen in:

Aarau, Baden, Bern, Basel, Biel, Chur, Fribourg, Genf, Grenchen, Lausanne,  
La Chaux-de-Fonds, Möhlin, Neuenburg, Schaffhausen, St. Gallen, Thun,  
Winterthur, Zürich



**Eisengießerei**

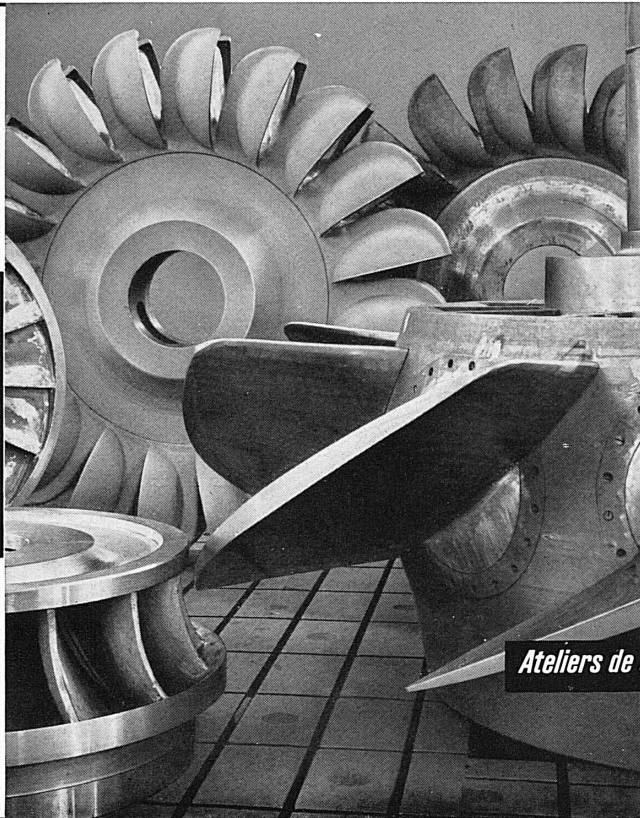
Grauguß für Maschinenbau  
Eisenbahnmaterial in Gußeisen  
Formstücke für Straßenbau und Wasser-  
versorgungen

**Fonderie de fer**

Fonte mécanique  
Fonte pour chemins de fer  
Fonte pour voirie et canalisations

**FONDERIE DU VALLON S.A. LAUSANNE**

9, place du Vallon. Tél. 243 84  
A. Gising fils, administrateur  
Maison fondée en 1858



**vevey**

**Turbines hydrauliques**

de tous systèmes et de toutes puissances. Régulateurs accéléro-tachymétriques brevetés. Conduites forcées. Equipements de barrages : vannes, batardeaux, etc. Ponts roulants.

1422-if

*Ateliers de Constructions Mécaniques de Vevey S.A.*

Vevey/Suisse

Manufacture de glaces de sécurité  
Verres à vitres, glaces

**TURUVANNI S.A.**

LAUSANNE

**S.T. GOTHARD**  
GLACES DE SÉCURITÉ

Moulages en verre pour la construction  
Dalles - Pavés - Briques - Tuiles  
Verres pour revêtements  
THERMOLUX

Nouvelles lampes opales

**LUXRAM**  
*Platina*

S.A. LUMIÈRE GOLDAU  
Tél. 041/61777

**Die Überraschung!**

**La surprise!**

**HAUPTTREFFER FR.**

**GROS LOT DE FR**

**1000000**

**ausserdem** **en plus**  
Fr. 25 000.—, Fr. 10 000.—, 4 x Fr. 5 000.— etc., etc.

**TOTAL 49752 TREFFER im Gesamtwerte von Fr. 622400.—**  
**AU TOTAL 49752 LOTS d'une valeur globale de frs 622400.—**

5 LOSE Endzahlen 0-4 = mindestens 1 TREFFER  
5 LOSE Endzahlen 5-9 = mindestens 1 TREFFER  
10 LOSE Endzahlen 0-9 = mindestens 2 TREFFER

5 BILLETS chiffres finals 0-4 = au moins 1 LOT  
5 BILLETS chiffres finals 5-9 = au moins 1 LOT  
10 BILLETS chiffres finals 0-9 = au moins 2 LOTS

### **SERIEN BESONDERS INTERESSANT**

**Les SÉRIES sont particulièrement intéressantes**

1 Los Fr. 5.— (die 5-Los-Serie Fr. 25.—, die 10-Los-Serie Fr. 50.—)  
plus 40 Cts. für Chargé-Porto auf Postcheckkonto III 10026.  
Adresse: SEVA-Lotterie, Bern. SEVA-Lose sind auch in Banken,  
an den Schaltern der Privatbahnstationen sowie in vielen Läden  
etc. zu haben.

1 billet frs 5.— (la série de 5 billets frs 25.—, la série de 10 billets  
frs 50.—), plus 40 ct. de port pour envoi recommandé, au compte  
de chèques postaux III 10026.  
Adresse: Loterie SEVA, Berne. Les billets SEVA sont aussi  
en vente dans les banques, aux guichets des chemins de fer  
privés ainsi que dans de nombreux magasins, etc.

**SEVA**  
**ZIEHUNG**  
**im FEBRUAR**  
**TIRAGE**  
**en FÉVRIER**



## KUNSTHAUS PRO ARTE BASEL *am Blumenrain*

Nähe Hotel  
Drei Könige  
Leitung  
Dr. J. Coulin  
Tel. 21579

Bilder  
Antiquitäten  
Möbel



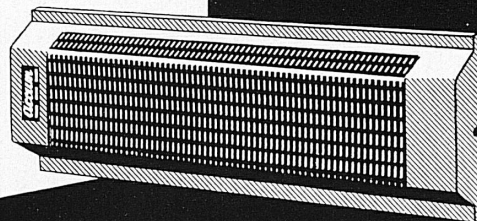
J. Ulrich. 1850  
Urnersee. Ölbild

# Accum

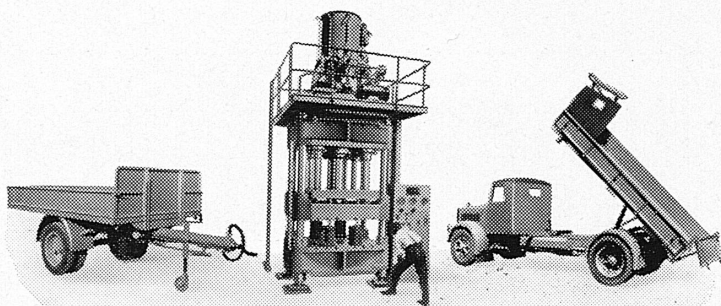
### Elektrische Wagenheizkörper

für Vollbahnen, Straßenbahnen, Trolleybus

Zahlreiche Typen für  
Montage unter den Bän-  
ken oder an den Wänden.  
Gehäuse aus Stahlblech  
oder Leichtmetall. Isola-  
toren entsprechend den  
neuen SBB-Normalien.



**ACCUM AG. GOSSAU / KT. ZÜRICH**  
FABRIK FÜR ELEKTROWÄRME-APPARATE



### Hydraulische Pressen Anhänger

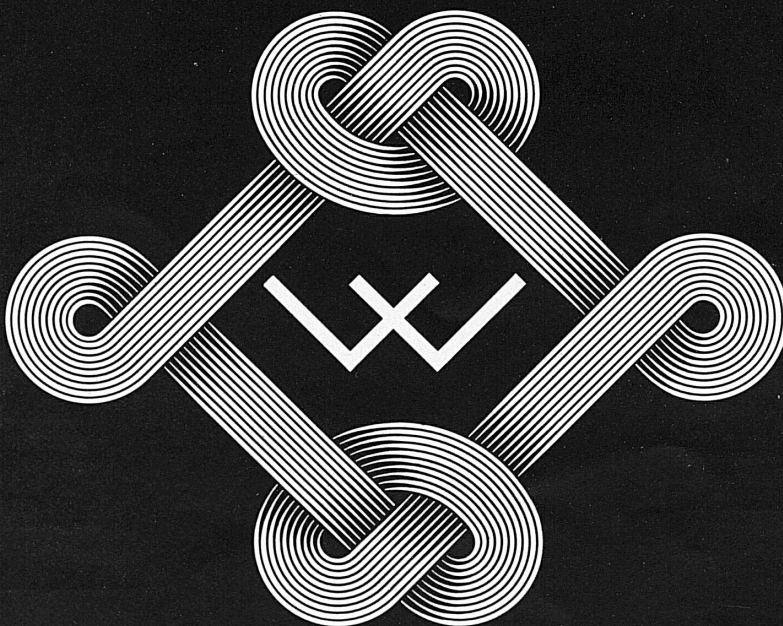
Zuverlässigkeit, Dauerhaftigkeit  
und Zweckmäßigkeit bilden das  
Ergebnis jahrelanger Konstruk-  
tionserfahrung.



# WIRZ KIPPER

**E. WIRZ** Kipper- und Maschinenfabrik  
**UETIKON** am Zürichsee, Tel. (051) 92 93 31

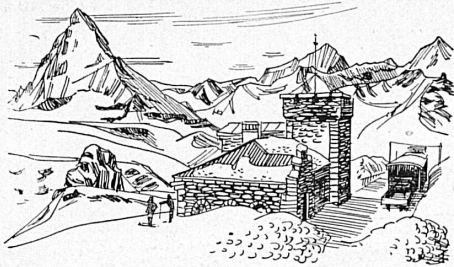
WETTER-CLICHÉS ZÜRICH 6



HOTZESTRASSE 23 TEL. 261737

LENZ





# ZERMATT

1620 Meter über Meer

Eine südliche Sonne mit maximaler Strahlungsdauer, Schnee und Eis erster Güte, gastfreundliche und wohlbekannte Etablissements — 24 Hotels und Pensionen mit rund 1400 Betten, eine treffliche Skischule (Leitung Otto Furrer), rassige Gipfel- und Pistenfahrten im größten Skigebiet der Alpen —, das alles bietet Ihnen Zermatt auch diesen Winter wieder. Die Gornergratbahn führt mühelos in die Winterpracht des Riffelberges — bis Gornergratkulm auf 3100 m, fahrplanmäßig bis Mitte Mai; Sesselbahn auf 2280 m (Restaurant Sunnegga) und Skilift Blauherd auf 2600 m. März, April und Mai: die elf Zermatter Skitourenwochen, mit Führung. Ferien in Zermatt lohnen sich immer! Prospekte, Fahrpläne usw. durch die Reisebureaux, durch die Hotels und Pensionen sowie durch das Offizielle Verkehrsbureau in Zermatt (Wallis).



Un soleil méridional, une neige et une glace de première qualité, des hôtels confortables — 24 hôtels et pensions totalisant 1400 lits, une excellente école de ski (direction Otto Furrer), une variété infinie de pistes et de descentes dans la plus vaste région de ski des Alpes — voilà ce que Zermatt vous offre cet hiver comme les hivers précédents. Les trains du Gornergrat circulent de Zermatt au Kulm à 3100 m jusqu'en mai (introduction de l'horaire d'été: le 20 mai); le télésiège du Blauherd monte jusqu'à 2280 m (Restaurant Sunnegga) et le skilift à 2600 m d'altitude. Mars, avril et mai: les semaines zermattoises de ski en haute montagne. Zermatt reste le centre des belles vacances! Prospectus, etc. par les Agences de voyages, par les hôtels et pensions ci-après et par le Bureau officiel de renseignements à Zermatt (Valais).



Das Ferienbillett der schweizerischen Transportanstalten wird auch im Winter 1950/51 Ferienreisen nach Zermatt und auf den Gornergrat erleichtern. Le billet de vacances des entreprises suisses de transport facilite aussi en hiver avantageusement le voyage à Zermatt, Riffelberg et au Gornergrat.

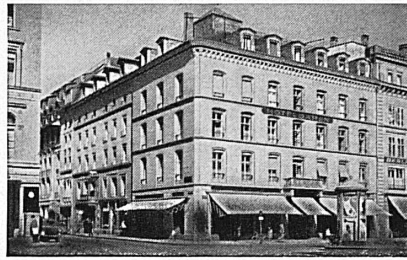
## Hotels und Pensionen / Hôtels et Pensions

Winter — Hiver 1950/51:

Mont-Cervin\*, Villa Margherita\*, Victoria\*, Zermatterhof\*, Riffelhaus-Riffelberg\* (2585 m), Schweizerhof\*, Bellevue\*, Beausite\*, Perren\*, Matterhornblick\*, Du Gornergrat\*, Dom\*\*, Rothorn\*, Alpina\*, Julen\*\*, Sporthotel Graven\*, Mischabel\*\*, Breithorn\*\*, Weißhorn\*\*, Walliserhof\*\*, Gabelhorn\*\*, Tannenhof\*\*, Pollux\*, Fluhalp\*\*\* (2620 m), Buffet VZ\*\*, Kurhaus St. Theodul\*\*.

\* Nähere Auskunft über die Öffnungszeit durch die Hoteldirektion. Pour la période d'ouverture se renseigner auprès de la direction des hôtels. \*\* Das ganze Jahr offen. - Ouvert toute l'année. \*\*\* Offen ab Anfang März. - Ouvert dès le début de mars.

## Besuchen Sie uns



Luzern

### Hotel Schiller

Pilatusstraße 15. Das ideale Passantenhaus nächst Bahnhof und Schiff. Alle Zimmer mit fließendem Wasser oder Privatbad und Telefon. Gepflegte Küche. Autoboxen. Jahresbetrieb.  
Tel. (041) 24821 Telegramme: SCHILLERHOTEL  
Ed. Leimgrubers Erben, Propr.

Bern

### Hotel Bären

Ecke Bärenplatz-Bundesplatz  
Neu renoviert und möbliert  
«NEUE BÄRENSTUBE»  
Das gediegene neue Restaurant  
Tea-Room  
Tel. 23367  
Marbach & Co.

Luzern

CAFÉ - RESTAURANT

### Du Nord

und Marcel Aebi's

Morgartenstraße 5

*Volière*

1 Minute vom Bahnhof

Telephon (041) 2 05 81

Spezialitäten-Küche



Bahnhofstraße 87  
CAFÉ - RESTAURANT  
HUMMER- und AUSTERNBAR  
Gediegene Säle für Anlässe

Bern

RESTAURANT

*BUBENBERG*



### Emmentalerhof

Neuengasse 19 BERN Telefon 2 16 87

### Walliser Keller

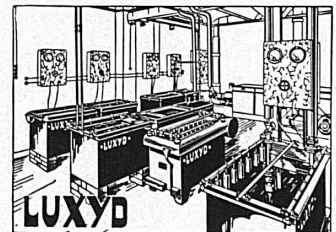
Neuengasse 17 BERN Telefon 2 16 93

Gaststätten, wo man sich wirklich wohl fühlt

Anerkannt für Küche und Keller

Mit bester Empfehlung

ALEX IMBODEN



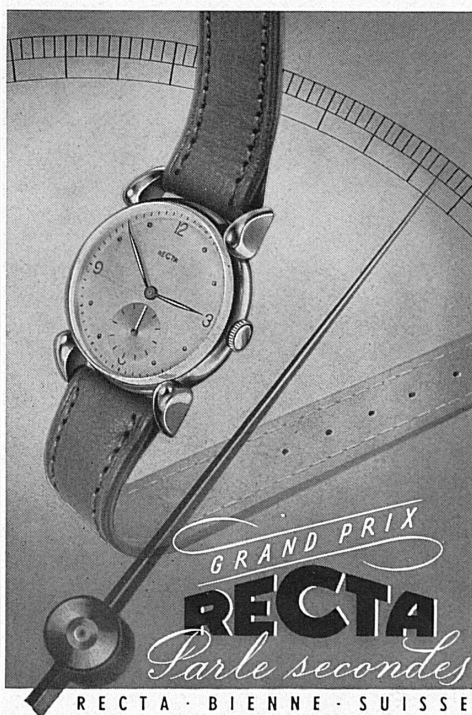
Hochwertige galvanische Bäder Polier-Material  
Komplette Anlagen Polier-Pasten

### A. REYMOND & CO. AG. BIEL

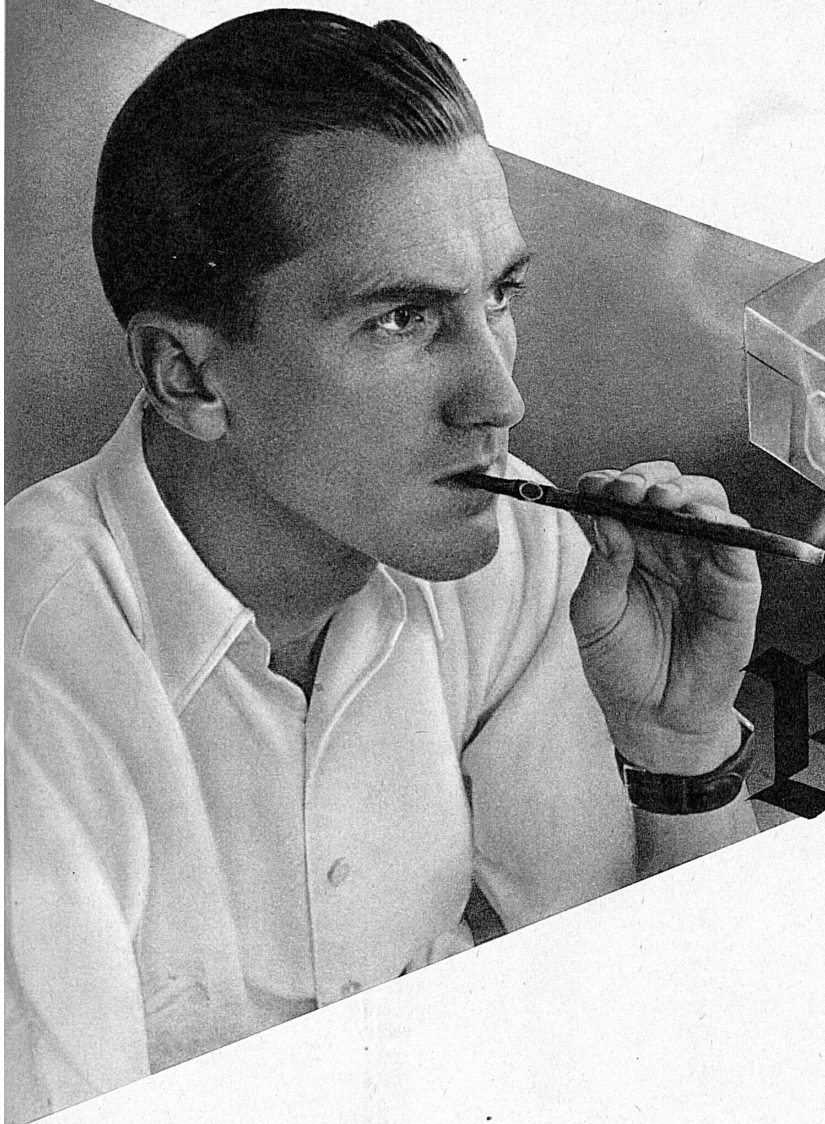
Inserate

in der Revue „Die Schweiz“

bringen Erfolg



RECTA · BIENNE · SUISSE



# Blauband

Immer, wenn die Arbeit starke Konzentration verlangt, greift Architekt B. zur Blauband. «Sie wirkt so anregend», sagt er, «und mir liegt das edelherbe Aroma.»



# Toscanelli

Wenn Straßenmeister M. einen strengen Tag hinter sich hat, dann freut er sich auf seine rassige Toscanelli.

FABBRICA TABACCHI in BRISSAGO

# Arosa



SUISSE SWITZERLAND 1800 m