

Objekttyp: **TableOfContent**

Zeitschrift: **Die Schweiz = Suisse = Svizzera = Switzerland : offizielle Reisezeitschrift der Schweiz. Verkehrszentrale, der Schweizerischen Bundesbahnen, Privatbahnen ... [et al.]**

Band (Jahr): - **(1951)**

Heft 2

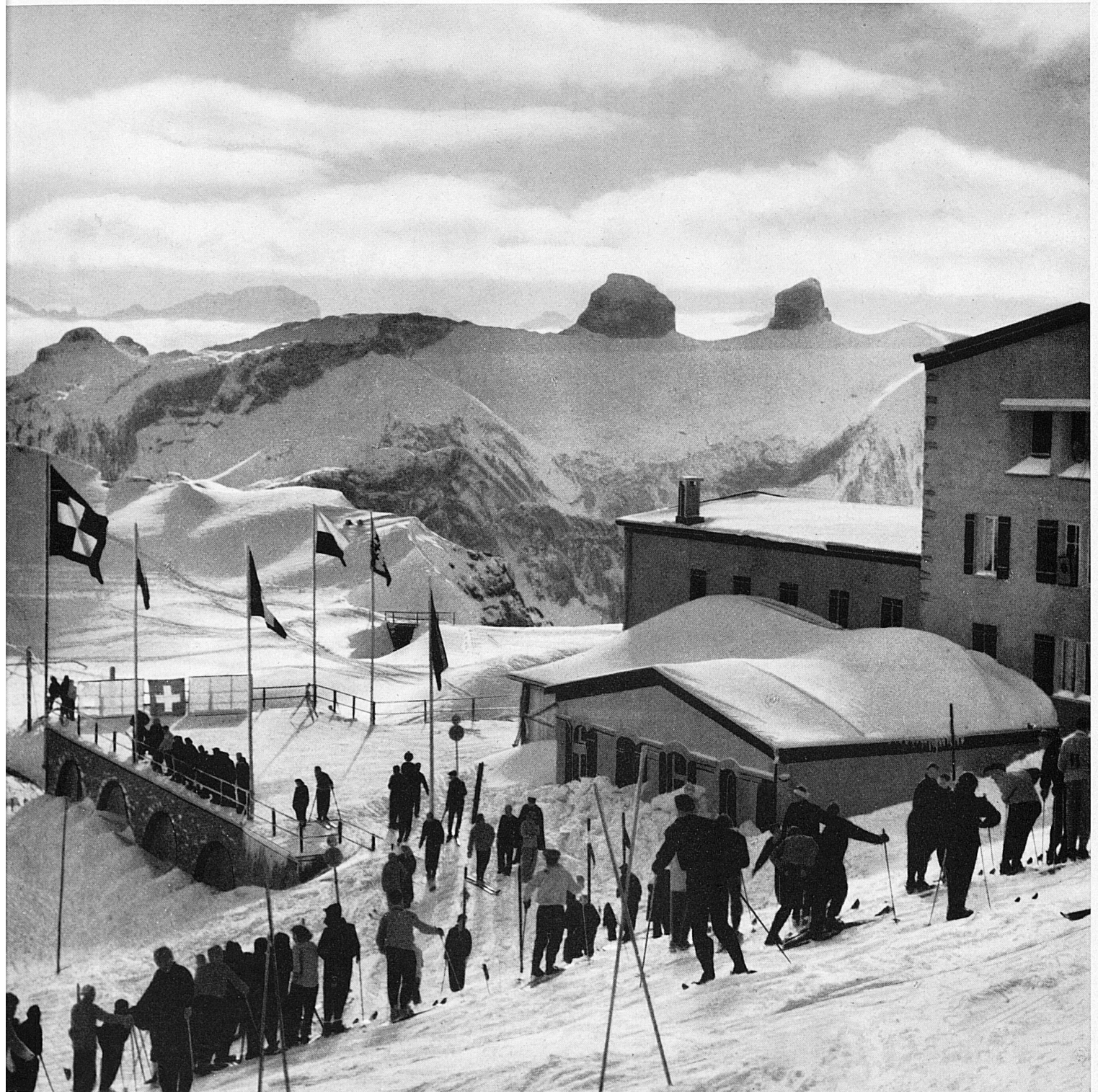
PDF erstellt am: **26.09.2024**

### **Nutzungsbedingungen**

Die ETH-Bibliothek ist Anbieterin der digitalisierten Zeitschriften. Sie besitzt keine Urheberrechte an den Inhalten der Zeitschriften. Die Rechte liegen in der Regel bei den Herausgebern. Die auf der Plattform e-periodica veröffentlichten Dokumente stehen für nicht-kommerzielle Zwecke in Lehre und Forschung sowie für die private Nutzung frei zur Verfügung. Einzelne Dateien oder Ausdrucke aus diesem Angebot können zusammen mit diesen Nutzungsbedingungen und den korrekten Herkunftsbezeichnungen weitergegeben werden. Das Veröffentlichen von Bildern in Print- und Online-Publikationen ist nur mit vorheriger Genehmigung der Rechteinhaber erlaubt. Die systematische Speicherung von Teilen des elektronischen Angebots auf anderen Servern bedarf ebenfalls des schriftlichen Einverständnisses der Rechteinhaber.

### **Haftungsausschluss**

Alle Angaben erfolgen ohne Gewähr für Vollständigkeit oder Richtigkeit. Es wird keine Haftung übernommen für Schäden durch die Verwendung von Informationen aus diesem Online-Angebot oder durch das Fehlen von Informationen. Dies gilt auch für Inhalte Dritter, die über dieses Angebot zugänglich sind.



AUS DEM INHALT  
TABLE DES MATIÈRES  
INDICE

I. Schweizerische Skimeisterschaftswoche  
Adelboden  
Weißtannen hilft sich selbst  
Der Wildibach wird gebändigt  
Am 18. Februar wieder Pragellauf  
Tous à l'école

Die Skitour des Monats  
Wie kommen die bekannten Vignetten  
auf unsere Postkarten?  
Kampf mit dem Schnee  
La lotta contro la neve  
Eishockey ist Trumpf  
Tout autour de la Parsenn  
Au coin des cheminées suisses  
Meisterwerke der Tapiserie in Basel

Les Rochers-de-Naye sur Montreux sont un de ces buts d'excursions à ski qu'on atteint vite et facilement de toutes les grandes agglomérations de la Suisse romande. Un chemin de fer électrique à crémaillère conduit au sommet – qui offre un panorama superbe et constitue en même temps le point de départ de glorieuses descentes. Notre photo représente à droite le terminus et son hôtel rénové avec, à l'arrière-plan, les sommets des Alpes vaudoises, le Grand-Muveran (à gauche) et les Tours-d'Aï et de Mayen.

Oben: Eines der von den großen westschweizerischen Städten am leichtesten und raschesten erreichbaren Skigebiete bildet die Kuppe der Rochers de Naye ob Montreux. Eine elektrische Zahnradbahn führt auf den Gipfel, der eine herrliche Rundschau bietet, und von dem aus sich genügende Abfahrten eröffnen. Unser Bild zeigt rechts das modernisierte Berghaus, im Hintergrund die Waadtländer Spitzen Grand Muveran (links), Tour d'Aï und Tour de Mayen.

Photo: ATP