

**Zeitschrift:** Die Schweiz = Suisse = Svizzera = Switzerland : offizielle Reisezeitschrift der Schweiz. Verkehrszentrale, der Schweizerischen Bundesbahnen, Privatbahnen ... [et al.]

**Band:** - (1952)

**Heft:** 1

**Artikel:** Ponts et tunnels

**Autor:** [s.n.]

**DOI:** <https://doi.org/10.5169/seals-775026>

### **Nutzungsbedingungen**

Die ETH-Bibliothek ist die Anbieterin der digitalisierten Zeitschriften. Sie besitzt keine Urheberrechte an den Zeitschriften und ist nicht verantwortlich für deren Inhalte. Die Rechte liegen in der Regel bei den Herausgebern beziehungsweise den externen Rechteinhabern. [Siehe Rechtliche Hinweise.](#)

### **Conditions d'utilisation**

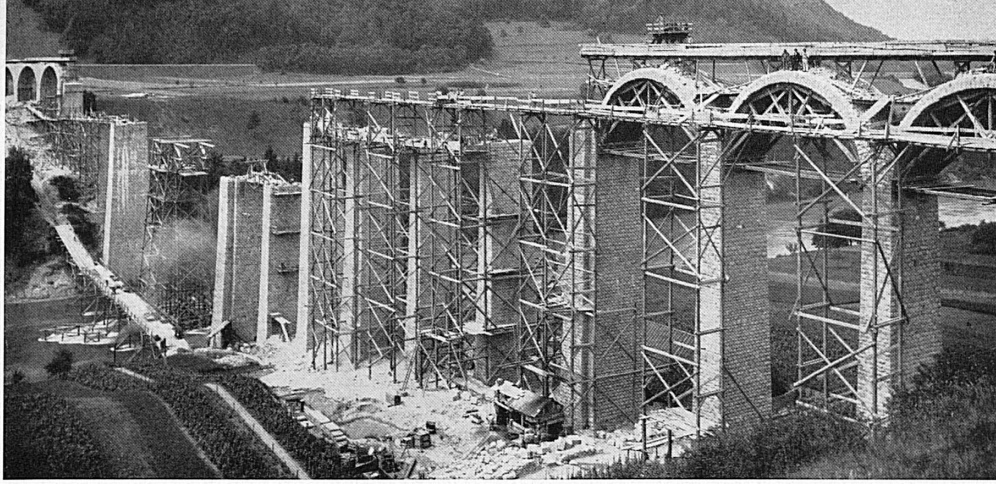
L'ETH Library est le fournisseur des revues numérisées. Elle ne détient aucun droit d'auteur sur les revues et n'est pas responsable de leur contenu. En règle générale, les droits sont détenus par les éditeurs ou les détenteurs de droits externes. [Voir Informations légales.](#)

### **Terms of use**

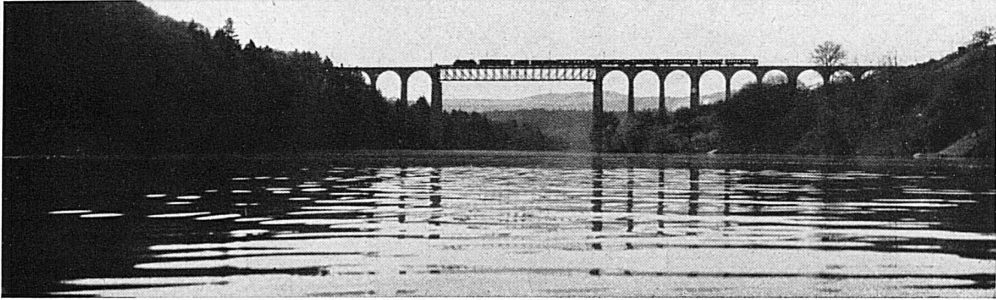
The ETH Library is the provider of the digitised journals. It does not own any copyrights to the journals and is not responsible for their content. The rights usually lie with the publishers or the external rights holders. [See Legal notice.](#)

**Download PDF:** 19.10.2024

**ETH-Bibliothek Zürich, E-Periodica, <https://www.e-periodica.ch>**



# PONTS ET TUNNELS



Ci-dessus: Le beau viaduc d'Eglisau, sur la ligne de Zurich à Schaffhouse, en construction (1896) et aujourd'hui.

Photo: Klausner

Oben: Der schöne Natursteinviadukt mit eisernem Zwischenstück bei Eglisau, im Bau und heute.

A droite: Le nouveau pont en béton sur l'Aar, à Berne, la plus grande construction de ce genre des CFF.

Rechts: Das größte Brückenbauwerk der SBB; die neue Betonbrücke über die Aare in Bern.

Ci-dessous: Viaduc en fer sur la ligne du Gothard, près de Göschenen, d'après un dessin de 1882.

Unten: Eisenviadukt der Gotthardbahn bei Göschenen nach einer Zeichnung von 1882.

