

Zeitschrift: Die Schweiz = Suisse = Svizzera = Switzerland : offizielle Reisezeitschrift der Schweiz. Verkehrszentrale, der Schweizerischen Bundesbahnen, Privatbahnen ... [et al.]

Herausgeber: Schweizerische Verkehrszentrale

Band: - (1952)

Heft: 1

Nachruf: Leo Meisser †

Autor: [s.n.]

Nutzungsbedingungen

Die ETH-Bibliothek ist die Anbieterin der digitalisierten Zeitschriften. Sie besitzt keine Urheberrechte an den Zeitschriften und ist nicht verantwortlich für deren Inhalte. Die Rechte liegen in der Regel bei den Herausgebern beziehungsweise den externen Rechteinhabern. [Siehe Rechtliche Hinweise.](#)

Conditions d'utilisation

L'ETH Library est le fournisseur des revues numérisées. Elle ne détient aucun droit d'auteur sur les revues et n'est pas responsable de leur contenu. En règle générale, les droits sont détenus par les éditeurs ou les détenteurs de droits externes. [Voir Informations légales.](#)

Terms of use

The ETH Library is the provider of the digitised journals. It does not own any copyrights to the journals and is not responsible for their content. The rights usually lie with the publishers or the external rights holders. [See Legal notice.](#)

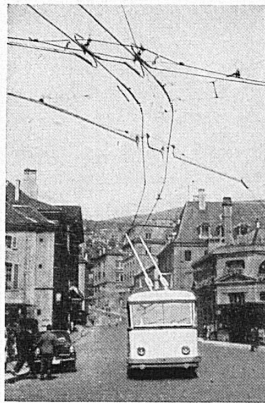
Download PDF: 27.12.2024

ETH-Bibliothek Zürich, E-Periodica, <https://www.e-periodica.ch>

Furrer & Frey

Bern

Trolleybus Freileitungen Bahnen



HOTEL BRISTOL BERN

Schauplatzgasse 10 / Spitalgasse 21

100 Betten - Jeder Komfort

Kleinere und größere Säle für Anlässe und Sitzungen.
Im Stadrestaurant eine gepflegte Küche mit pikanten
Spezialitäten

Telefon 2 01 01 - Jos. P. Genelin



ATLAS-
Kassenschränke
und -Kleintresore
sind praktisch
und preiswert!

Große Auswahl - auch Einmauertresore
Prospekte und Auskunft kostenlos

KROPF & CO., BERN 16

Ankerstraße 4 Telefon (031) 4 57 66

Wiederverkäufer werden gesucht

*Auch sie
kehren
immer
wieder zu*

**Hoffmann
Blechdoven zurück**

Gebr. Hoffmann Thun

SBB-Kalender 1952

Die Neuauflage des wie immer gediegen gestalteten SBB-Kalenders steht im Zeichen des 50-jährigen Bestehens unserer Staatsbahnen. Im Bilde und in den begleitenden Textlegenden werden zahlreiche interessante Ausschnitte aus der Entwicklung des schweizerischen Eisenbahnnetzes und vom Wege gezeigt, der zur Bildung der SBB führte; diese selbst kommen anschließend mit all ihren vielfältigen Aufgaben zum Wort. In sehr erfreulicher Weise ist auch einer Reihe von Malern und Graphikern Gelegenheit geboten worden, mit Proben ihres Könnens gleichsam ihre Glückwünsche zum Jubiläum darzubringen. Der solchermaßen mit feinen künstlerischen Schöpfungen durchwirkte Kalender ist zu einem kleinen, gleich schmucken wie lesenswerten Imprimat geworden, das als Geburtstagsgeschenk sich wohl zeigen läßt.

Charme-Taschenkalender 1952 für die Dame.

Charme-Verlag, Zollikon.
Der im 8. Jahrgang vorliegende, kleinformatige Charme-Kalender läßt auch diesmal unvermindert alle Register des guten Geschmacks erklingen. Edwin Arnet hat die reizvolle Seitenfolge zusammengestellt, auf der in Form von Brieffragmenten usw., mit meist vierfarbig reproduzierten alten Stichen, Aquarellen und Originalzeichnungen der «Charme der Schweiz» besungen wird. Graphiker Hans Aeschbach besorgte die künstlerische Gestaltung. — Der hübsche Kalender ist außer in deutscher und französischer erstmals auch in englischer Fassung erschienen.

Leo Meißer †



Mit Dir, Leo Meißer ist im Alter von 74 Jahren ein Mann zu Grabe getragen worden, der dem schweizerischen Tourismus im Laufe eines langen Lebens große Dienste geleistet hat. Der aus dem bündnerischen Haldenstein Gebürtige wandte sich schon frühzeitig dem Hotelfach zu und übernahm nach abwechslungsreicher Tätigkeit im In- und Ausland im Jahre 1906 die Leitung des Sporthotels Silvretta in Klosters, die er seither innehatte. In seiner Stellung entfaltete Meißer eine große Initiative, führte Neuerungen ein, die seinen Konkurrenten nicht durchwegs in den Kram paßten, aber bald nachgeahmt wurden. Er war auch eifriger Förderer des Wintersportes, betrieb selber das Ski- und das Bobsleigh-Fahren und gründete den Skiclub Klosters. Ebenso lag ihm die Trachtenbewegung am Herzen; er führte die bekannten Klosterser Trachtenfeste ein.

Als Präsident des Kur- und Verkehrsvereins, wie des Hoteliersvereins Klosters, vertrat er seinen Kurort in der Bündner Fremdenverkehrsorganisation, deren Vorsitz er 1936 übernahm. 1934 wurde er als Vertreter des Schweiz. Hoteliersvereins in den Ausschuß der alten Verkehrszentrale gewählt; seit 1941 gehörte er als Repräsentant des Verkehrsvereins für Graubünden dem Ausschuß von deren Rechtsnachfolgerin, der Schweiz. Zentrale für Verkehrsförderung, an. Seine kraftvolle Persönlichkeit, sein allem Neuen aufgeschlossenes Wesen werden in den Kreisen unseres Fremdenverkehrs und weit darüber hinaus dankbar in Erinnerung behalten werden.

Eröffnung der Berner Niederlassung der American Express Company Inc.

Bei zahlreichem Besuch von prominenten Persönlichkeiten des politischen und wirtschaftlichen Lebens ist die Berner Niederlassung der American Express Company Inc. in deren Geschäftsräumen eröffnet worden. Unter anderem sprach Minister Patterson, der amerikanische Gesandte in Bern, der darauf hinwies, daß diese Berner Gründung für die Volkswirtschaft der Schweiz ein Aktivposten sei, weil die Gesellschaft mit ihren vielen Niederlassungen in den USA und in der ganzen Welt Touristen in unser Land bringe. Das erste Büro der «American Express» in der Schweiz sei 1920 in Luzern eröffnet worden. Die Gesellschaft selber habe letztes Jahr ihr hundertjähriges Bestehen feiern können.

Rôtisserie RÄBLUS-BALE

Steinentorstr. 31 / Tel. (061) 45345 (P) à 5 minutes de la gare

Vom Guten das Beste, im preiswerten Menu

à Fr. 8.50

à Fr. 9.50

Buffet froid
Consommé au Porto
Perdreux à la Broche
Choucroute
Pommes Vapeur
Plat de Fromage

½ Homard Parisienne
Consommé à la Moelle
Poulet de Bresse à la Broche
Pommes frites
Salade
Orange au Cointreau



I would like to see you!

GUSTI BERNER

Maitre rôtisseur

Moins cher qu'ailleurs... et tellement meilleur!