

Objektyp: **Advertising**

Zeitschrift: **Die Schweiz = Suisse = Svizzera = Switzerland : offizielle Reisezeitschrift der Schweiz. Verkehrszentrale, der Schweizerischen Bundesbahnen, Privatbahnen ... [et al.]**

Band (Jahr): **26 (1953)**

Heft 5

PDF erstellt am: **29.06.2024**

### **Nutzungsbedingungen**

Die ETH-Bibliothek ist Anbieterin der digitalisierten Zeitschriften. Sie besitzt keine Urheberrechte an den Inhalten der Zeitschriften. Die Rechte liegen in der Regel bei den Herausgebern. Die auf der Plattform e-periodica veröffentlichten Dokumente stehen für nicht-kommerzielle Zwecke in Lehre und Forschung sowie für die private Nutzung frei zur Verfügung. Einzelne Dateien oder Ausdrucke aus diesem Angebot können zusammen mit diesen Nutzungsbedingungen und den korrekten Herkunftsbezeichnungen weitergegeben werden. Das Veröffentlichen von Bildern in Print- und Online-Publikationen ist nur mit vorheriger Genehmigung der Rechteinhaber erlaubt. Die systematische Speicherung von Teilen des elektronischen Angebots auf anderen Servern bedarf ebenfalls des schriftlichen Einverständnisses der Rechteinhaber.

### **Haftungsausschluss**

Alle Angaben erfolgen ohne Gewähr für Vollständigkeit oder Richtigkeit. Es wird keine Haftung übernommen für Schäden durch die Verwendung von Informationen aus diesem Online-Angebot oder durch das Fehlen von Informationen. Dies gilt auch für Inhalte Dritter, die über dieses Angebot zugänglich sind.



*Esge* T

*Esge-Damenstrümpfe bleiben führend in Eleganz und Qualität*



# Solothurn

DIE ALTE AMBASSADORENSTADT

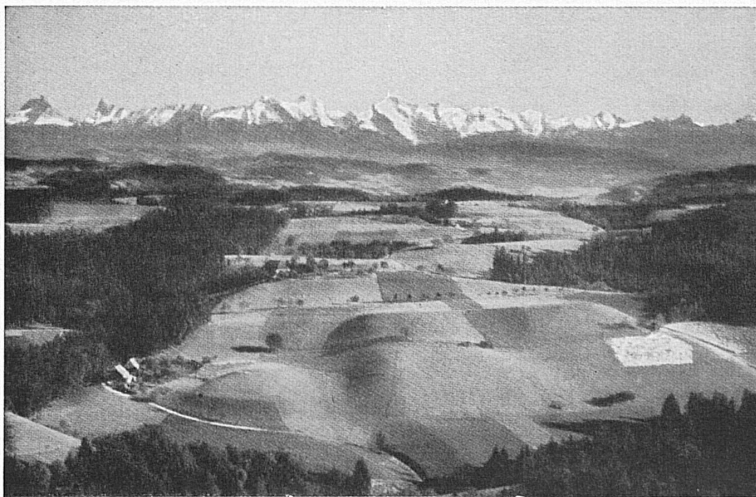
reich an Sehenswürdigkeiten aus alter und neuer Zeit

bekannt durch seine Gemütlichkeit

mit seinen gut gepflegten Gaststätten

**grüßt und heißt Sie willkommen!**

Auskünfte, Prospekte und Tourenverzeichnisse für Ausflüge und Wanderungen in den herrlichen Jura  
durch das Offizielle Verkehrsbureau, Solothurn, Telephon (065) 2 19 24



# EMMENTAL

das bekannte,  
urwüchsige,  
heimelige Hügelland

Kürzeste und  
billigste Durchgangslinie  
von der Nord-, Ost- und Zentralschweiz  
nach dem Berner Oberland  
Modernes Wagenmaterial

Günstige Zugverbindungen mit der *EMMENTAL - BURG DORF - THUN - BAHN*

*Sesselbahn Oberdorf - WEISSENSTEIN*

Prächtige Aussicht, Kurhaus

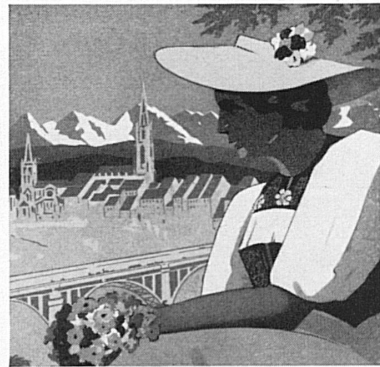


In der Buffet-Karte steht  
alles was Dein ♥ begehrt

F. E. Krähenhöh



**BAHNHOF BUFFET BERN**



*50 Jahre*

## **KURSAAL BERN**

AKTIENGESELLSCHAFT

*Ein Zentrum der Geselligkeit*

Unterhaltungskonzerte

Dancing Bar Boule-Spiel

Konferenzen Bankette Großanlässe

## **KABELWERKE BRUGG A.G.**

**TRU-LAY-BRUGG  
DRAHTSEILE**

für alle Anwendungsgebiete

**BLEIKABEL**

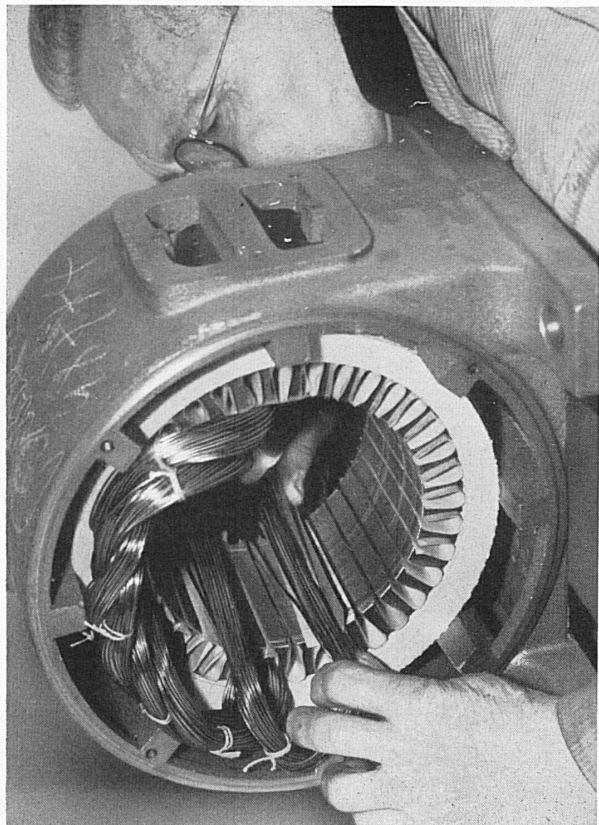
für  
Stark- und Schwachstrom

Luftseilbahn  
Beckenried-Klewenalp



**BRUGG**

**BREITENBACH**



**Wicklungsdrähte  
für den Motorenbau**

**Sämtliche Isolationen  
und isolierte Drähte  
für Signalanlagen**

**Mikanit- und Glasfaser-  
Erzeugnisse für  
hochbeanspruchte  
Traktionsmotoren**

**Isoliermaterial  
und isolierte Drähte  
für jeden Zweig  
der Elektrotechnik**

**SCHWEIZERISCHE ISOLA-WERKE  
BREITENBACH bei Basel**

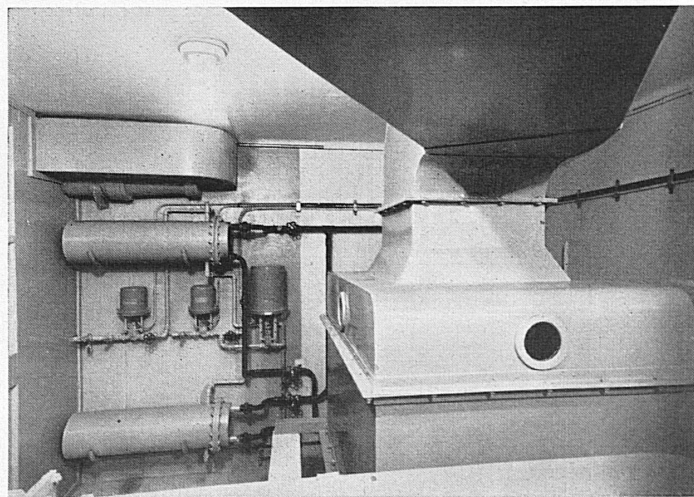
Telephon (061) 7 11 91



**HELL  
HELLER  
LUXRAM  
SPARSAM**

SCHWEIZER FABRIKAT

LICHT A.G. GOLDAU



Klima-Anlage

**BAUT** Ventilatoren  
Luftheizapparate  
Dörrapparate  
Farbspritzkabinen  
Industrie-Staubsauger

**ANLAGEN  
FÜR** Raumlüftung  
Luftheizung  
Luftschutzräume  
Entstaubung  
Entnebelung  
Klimatisierung  
Holztrocknung  
Spänetransport



**BERN** STOCKERENWEG 6 TELEFON (031) 8 97 97

# UNIVERSITÉ DE GENÈVE

62<sup>e</sup> Cours de vacances

1. Langue, littérature et culture françaises  
**Cours général, moyen et avancé**  
(4 séries de 3 semaines; 13 juillet - 3 octobre)  
**Cours spécial pour maîtres et maîtresses de français**  
(13 juillet - 8 août)  
30% de réduction pour les Suisses
2. Cours théorique et pratique sur les  
**Institutions internationales** (13 juillet - 8 août)

Excursions - Soirées

Renseignements et programmes: *Cours de vacances, Université, Genève*

Agence Immobilière

## PIERRE FURER

fondée en 1893

### MONTREUX et VEVEY



Toutes les opérations immobilières

### Kunsthau Pro Arte Basel

am Blumenrain  
Nähe  
Hotel Drei Könige

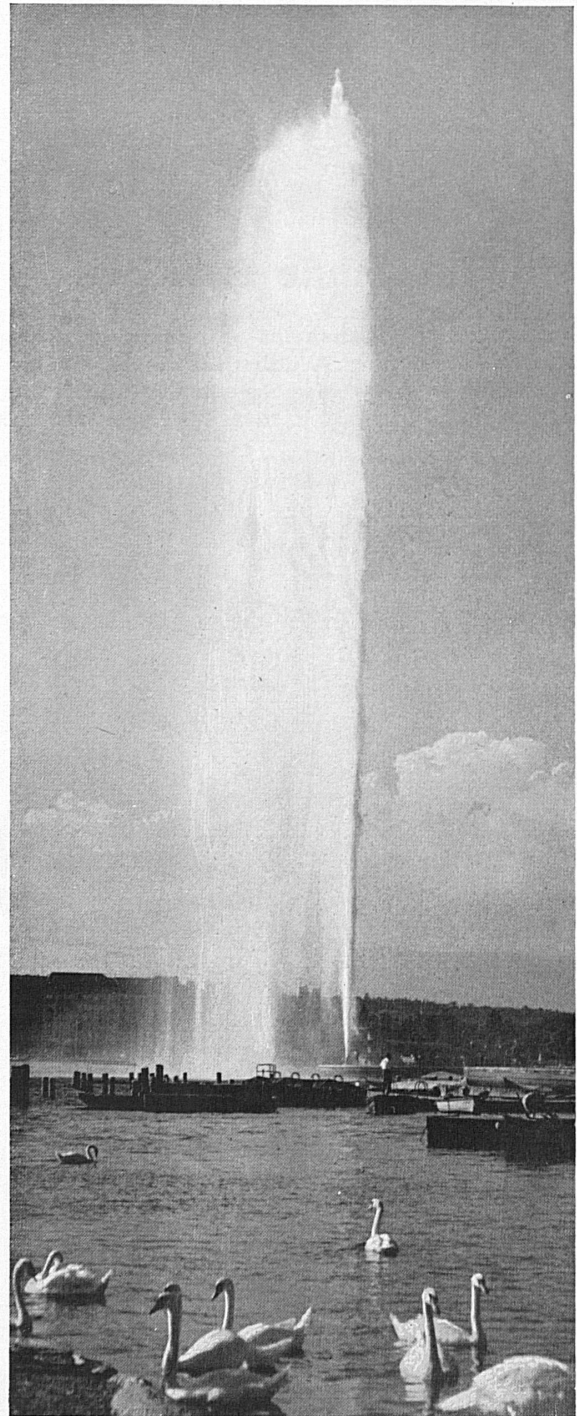
Leitung:  
Dr. J. Coulin

*Gemälde*  
*Antiquitäten*  
*Wechselnde*  
*Ausstellungen*



J. Ulrich. 1824. Spiezberg am Thunersee. Ölbild

# GENÈVE



12 - 21 JUIN

#### Semaine de la Rose

BALLETS - SPECTACLES - CONCERTS EN PLEIN AIR  
FÊTE ROMANDE DE GYMNASTIQUE

19 - 21 JUIN

14 - 17 AOÛT

#### Fêtes de Genève

CORTÈGES - CORSOS FLEURIS - FEU D'ARTIFICE  
CONCERTS - BALS - BATAILLES DE CONFETTIS

29 AOÛT - 21 SEPT.

EXPOSITION «MONTRES ET BIJOUX»

2 - 12 SEPTEMBRE

RENCONTRES INTERNATIONALES

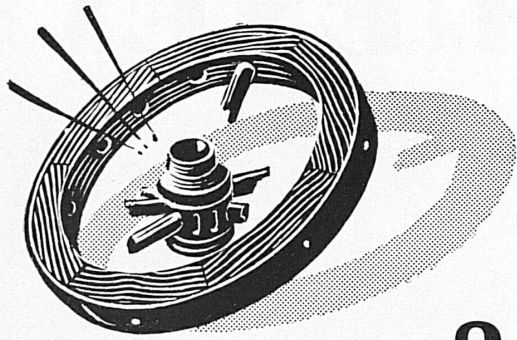
21 SEPT. - 4 OCT.

CONCOURS INTERNAT. D'EXÉCUTION MUSICALE

14 - 22 NOV.

CONCOURS HIPPIQUE INTERNATIONAL  
OFFICIEL DE GENÈVE

RENSEIGNEMENTS: ASSOCIATION DES INTÉRÊTS DE GENÈVE  
3, PLACE DES BERGUES



## Ein Rad ohne Speichen?

Ein Rad ohne Speichen ist so unnütz wie eine Batterie, die versagt. Wählen Sie daher ein bewährtes Fabrikat, wählen Sie eine OERLIKON, die Batterie, auf die man sich jederzeit verlassen kann.



*Batterien*  
seit bald  
50 Jahren



*Die Liebe*

ist das einzige zarte Pflänzlein,  
das allen Stürmen zu trotzen vermag!

Auch das bekannte, bodenständige WEISENBURGER-  
Mineral- und Tafelwasser hält allen Stürmen stand. Es  
erfreut sich von Tag zu Tag grösserer Beliebtheit und  
verleidet weder jung noch alt!



gesund, erfrischend, nicht kältend

GERTSCH



### Fortschrittliche Firmen schreiben uns

Merker AG, Metallwarenfabrik, Baden . . .

. . . Die durch den Markenverkauf bedingte Arbeit ist sehr bescheiden und fällt nicht ins Gewicht. Wir können den Beitritt zur Reisekasse allen Firmen bestens empfehlen, und wir wünschen der Schweizer Reisekasse weiterhin gute Entwicklung.

Prüfen Sie die Möglichkeit, Ihrem Personal verbilligte Reisemarken zu vermitteln.

Unsere Umsätze:

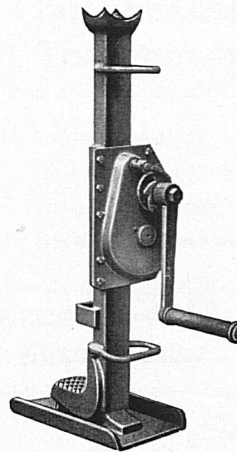
1941: 1,3 Mill.

1946: 10,7 Mill.

1951: 16,5 Mill.

**Schweizer Reisekasse Bern**

Waisenhausplatz 10 Telefon (031) 2 31 14



## Stahlwinden

2—20 Tonnen Tragkraft

Gesetzlich geschützt In- und Auslandpatente

**ROBOR**

Schutzmarke

für Industrie

Geleisebau

Lokomotiven

Forstwirtschaft

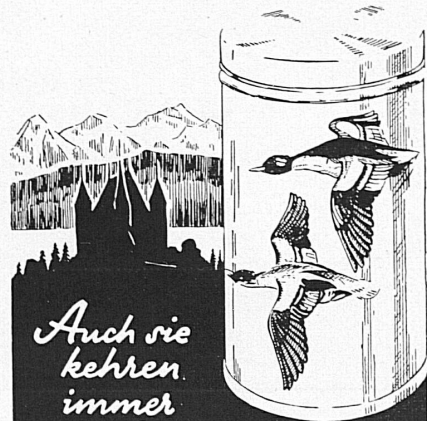
usw.

Reparaturen aller Fabrikate

**Hans Weiss, Bern-Bümpliz**

Lastwindenfabrik

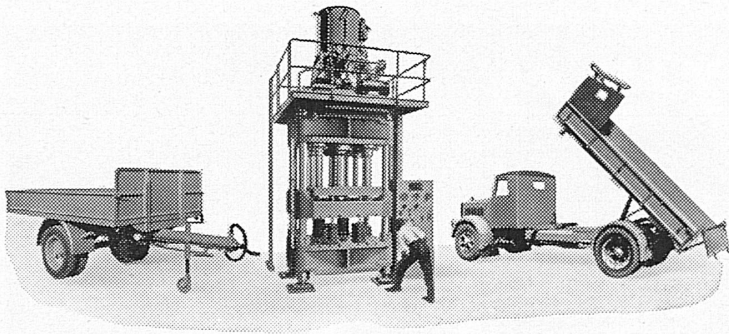
Telefon (031) 66 17 14



*Auch sie  
kehren  
immer  
wieder zu*

*Hoffmann  
Blechdosen zurück*

**Gebr. Hoffmann Thun**



## Hydraulische Pressen Anhänger

Zuverlässigkeit, Dauerhaftigkeit  
und Zweckmässigkeit bilden das  
Ergebnis jahrelanger Konstruk-  
tionserfahrung.



# WIRZ KIPPER

**E. WIRZ** Kipper- und Maschinenfabrik  
**UETIKON** am Zürichsee Tel. (051) 92 93 31

In Zürich: SERVICE-WERKSTATT Flurstraße 85, Zürich 9/48, Telefon (051) 52 72 62



### 3 Qualitätsbegriffe für den Buchdruck:

American Colours Black Nr. 17226  
Speed-King-Farben  
Überdrucklack Nr. 500/3456

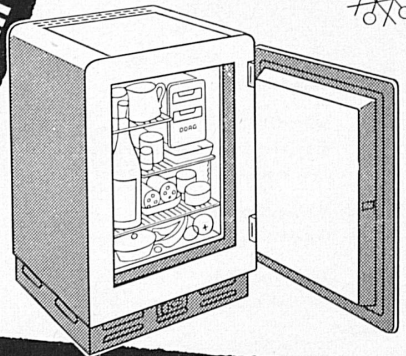
(Diese Produkte wurden für den Druck dieser Auflage verwendet)

**American Colours Import**

BERN ZÄHRINGERSTRASSE 15 TEL. (031) 312 47

## ODAG Kühlschränke

Royal  
tausendfach bewährt



immer mehr begehrt!

Die älteste, bestbewährte Marke  
schweizerischer, motorloser Kühl-  
schränke mit vollautomatischer  
Temperaturreglierung für zuverläs-  
sigste Kühlung und Eiszerzeugung  
auch bei höchsten Außentempera-  
turen. Extra große Eisschubladen;

Für jede Familie den pas-  
senden Kühlschrank;  
Modelle von 42, 50 und 60  
Liter Inhalt; Spezialtypen  
zum Einbauen;  
Zu beziehen durch das



**ROYAL CO AG** ZÜRICH 32 Kreuzplatz Tel. (051) 32 73 55  
LAUSANNE 10, av. Fraisse Tel. (021) 26 53 17  
BASEL Oberwilerstr. 20 Tel. (061) 24 85 13

Das Reisebüro  Popularis Tours

empfiehlt sich für:

#### AUSLANDREISEN

und zwar Einzelreisen  
wie geführte  
Gesellschaftsreisen.

#### VEREINSREISEN

mit kostenloser Berech-  
nung der Reisepläne.

#### POPULARIS TOURS BERN

Waisenhausplatz 10 Telefon (031) 2 31 14

#### FLUG- + SCHIFF-

#### BILLETTE

zu offiziellen Preisen

#### CHANGE

Kauf und Verkauf  
fremder Noten  
zu Tageskursen.

GERTSCH





## Berne: Expositions du Centenaire 1953

### Berne

- 31 mai-27 sept. *Musée Historique*  
Trésors de l'histoire de Berne
- 30 mai-20 sept. *Musée des Beaux-Arts*  
Les principaux maîtres de la peinture bernoise de 1500 à 1900
- Kunsthalle*
- 12 juin-19 juillet 1. L'art bernois après Hodler  
25 juillet-20 sept. 2. Oeuvres d'art européen de propriété privée
- 1er juin-5 juillet *Musée d'Arts et Métiers*  
La sculpture sur bois dans le canton de Berne
- 2 mai-26 sept. *Musée Scolaire*  
Bären, du edle Schwyzerstärn
- 1er juin-31 août *Musée d'Histoire Naturelle*  
1. Documents et objets de la chasse bernoise  
2. L'homme préhistorique du canton de Berne  
3. Le développement du Musée d'Histoire Naturelle
- 1er mai-1er août *Musée Alpin*  
L'importance de Berne dans l'alpinisme
- 1er juin-30 sept. *Musée PTT*  
A travers l'histoire des transports dans le canton
- 16 mai-27 juin *Bibliothèque Nationale*  
Les plus beaux imprimés bernois
- 7 juin-27 sept. *Musée Gutenberg*  
Du manuscrit aux incunables

### Bienne

- 1er juin-15 juillet *Galerie Dufour*  
Bienne et le Seeland

### Berthoud

- 20 juin-30 août *Rittersaal et Kirchbühlschulhaus*  
Berthoud et l'Emmental dans l'Etat de Berne

### Delémont

- 23 mai-13 juin *Hôtel de Ville*  
Trésors du Jura bernois

### Jegenstorf

- 17 mai-1er nov. *Château*  
L'habitat dans l'ancienne Berne

### Interlaken-Unterseen

- 10 juillet-13 sept. *Oberland-Hus*  
Aperçu de l'histoire et du développement du district d'Interlaken

### Langenthal

- 18 juillet-9 août *Gewerbeschulhaus*  
L'apport de la Haute-Argovie à l'art bernois

### Spiez

- 1er mai-20 sept. *Château*  
L'Oberland dans l'histoire de Berne

### Thoune

- 24 mai-30 août *Kunstsammlung Thunerhof*  
1. Exposition commémorative Hodler  
1er mai-30 sept. *Château*  
2. Documents de l'histoire de Thoune

## BESUCHEN SIE UNS



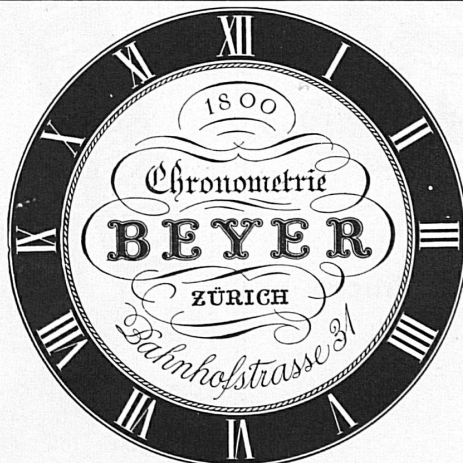
\*  
\*  
\*  
**BERN**  
\*  
\*  
\*  
\*  
**HOTEL BÄREN**  
Ecke Bundesplatz - Bärenplatz  
Moderner Komfort. 75 Zimmer  
Neu gestalteter Bankettsaal  
«Neue Bärenstube», das gedie-  
gene Restaurant-Tea-Room.  
Marbach & Co. Tel. 031/23367

## LUZERN

### Hotel Du Pont

FAMILIE H. BÜTIKOFER

Das moderne Haus im Zentrum  
direkt am See  
Vorzügliche Küche  
Zimmer ab Fr. 7.-  
Parkplatz  
Dancing - Bar - Attraktionen  
Telefon (041) 3 15 12



## ZWEI RECTA QUALITÄTS-ERZEUGNISSE

# RECTA

*Grand Prix*



DEUX PRODUITS DE QUALITÉ RECTA

**ST GOTTHARD**  
**HOTEL**  
**ZÜRICH**

Bahnhofstrasse 87  
**CAFÉ - RESTAURANT**  
**HUMMER- und AUSTERNBAR**  
Gediegene Säle für Anlässe

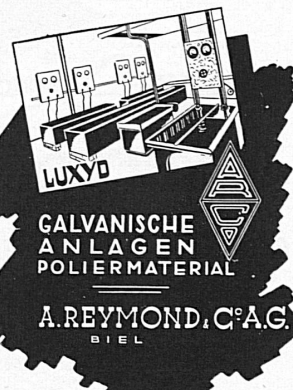
## BERNE

# Rovina's

## DE LA PAIX

Essen im De la Paix  
immer eine besondere Prägung

Bar - Grill - Café  
Keller-Restaurant



**CARTONNAGEN AG.**  
**LUZERN**

Werkhofstrasse 10/12

Telefon (041) 2 41 50

**Gut verpackt ist halb verkauft!**

Wir liefern speziell:  
Kleiderschachteln, Faltschachteln  
Blumenschachteln, Wäscheschachteln  
für Handel und Industrie

# SEVA

# Fr. 100 000

**als Haupttreffer  
comme gros lot**

**ausserdem**

**Fr. 20 000.—, Fr. 10 000.—, 2 × Fr. 5 000.— usw., usw.  
und trotzdem 41 140 Treffer im Gesamtwerte von  
Fr. 517 000.—**

**et en plus**

**Frs 20 000.—, Frs 10 000.—, 2 × Frs 5 000.—, etc., etc.  
et quand même 41 140 lots d'une valeur globale de  
Frs 517 000.—**

Der Kauf halber und ganzer Serien ist besonders interessant

Les demi-séries et les séries complètes sont particulièrement intéressantes,  
parce que:

5 Lose Endzahlen 0-4 = mindestens 1 Treffer	5 billets chiffres finals 0-4 contiennent au moins 1 lot
5 Lose Endzahlen 5-9 = mindestens 1 Treffer	5 billets chiffres finals 5-9 contiennent au moins 1 lot
10 Lose Endzahlen 0-9 = mindestens 2 Treffer	10 billets chiffres finals 0-9 contiennent au moins 2 lots

**1 Los Fr. 5.—** (die 5-Los-Serie Fr. 25.—, die 10-Los-Serie Fr. 50.—) plus 40 Rp.  
für Chargé-Porto auf Postcheckkonto III 10026. Ziehungsliste in verschlossenem  
Brief 30 Rp., als Drucksache 20 Rp.  
Adresse: SEVA-Loterie Bern, Telephon (031) 5 44 36. SEVA-Lose sind auch  
in Banken, an den Schaltern der Privatbahnstationen sowie in vielen Läden usw.  
zu haben.

**1 billet Frs 5.—** (la série de 5 billets Frs 25.—, la série de 10 billets Frs 50.—)  
plus 40 cts de port pour envoi recommandé, au compte de chèques postaux  
III 10026. Liste de tirage sous pli fermé 30 cts, comme imprimé 20 cts.  
Adresse: Loterie SEVA, Berne, tél. (031) 5 44 36. Les billets SEVA sont aussi en  
vente dans les banques, aux guichets des chemins de fer privés, ainsi que dans  
de nombreux magasins, etc.

# ZIEHUNG 4. JULI

# TIRAGE 4 JUILLET

# PARISIENNES



# PARISIENNES

*avec ou sans filtre – un produit Burrus*