

A la découverte du Pays des mevelles hivernales = Winterliches Wanderland, verschneites Wunderland

Autor(en): [s.n.]

Objektyp: Article

Zeitschrift: **Die Schweiz = Suisse = Svizzera = Switzerland : offizielle Reisezeitschrift der Schweiz. Verkehrszentrale, der Schweizerischen Bundesbahnen, Privatbahnen ... [et al.]**

Band (Jahr): **27 (1954)**

Heft 1

PDF erstellt am: **29.06.2024**

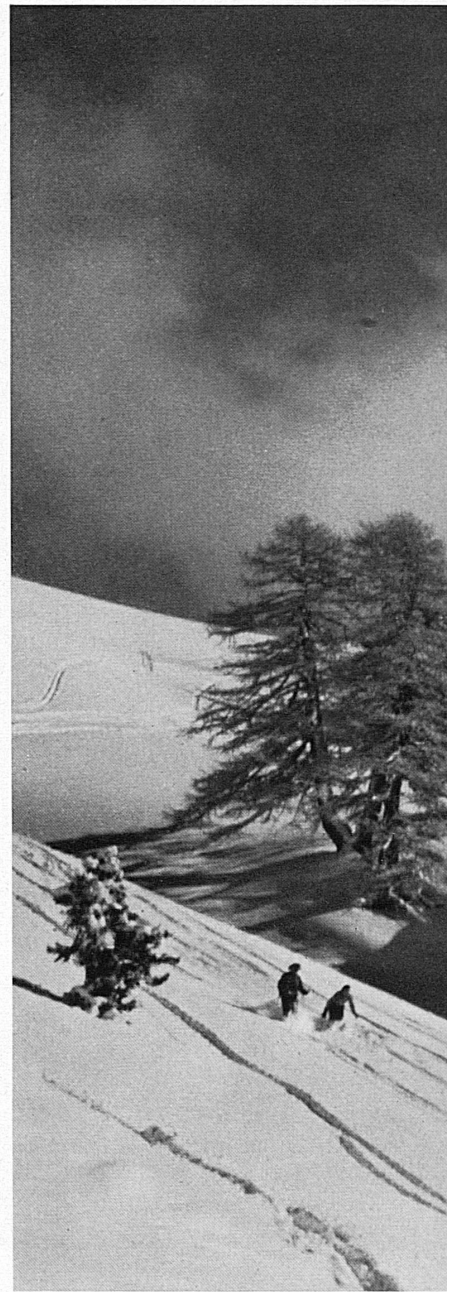
Persistenter Link: <https://doi.org/10.5169/seals-777084>

Nutzungsbedingungen

Die ETH-Bibliothek ist Anbieterin der digitalisierten Zeitschriften. Sie besitzt keine Urheberrechte an den Inhalten der Zeitschriften. Die Rechte liegen in der Regel bei den Herausgebern. Die auf der Plattform e-periodica veröffentlichten Dokumente stehen für nicht-kommerzielle Zwecke in Lehre und Forschung sowie für die private Nutzung frei zur Verfügung. Einzelne Dateien oder Ausdrucke aus diesem Angebot können zusammen mit diesen Nutzungsbedingungen und den korrekten Herkunftsbezeichnungen weitergegeben werden. Das Veröffentlichen von Bildern in Print- und Online-Publikationen ist nur mit vorheriger Genehmigung der Rechteinhaber erlaubt. Die systematische Speicherung von Teilen des elektronischen Angebots auf anderen Servern bedarf ebenfalls des schriftlichen Einverständnisses der Rechteinhaber.

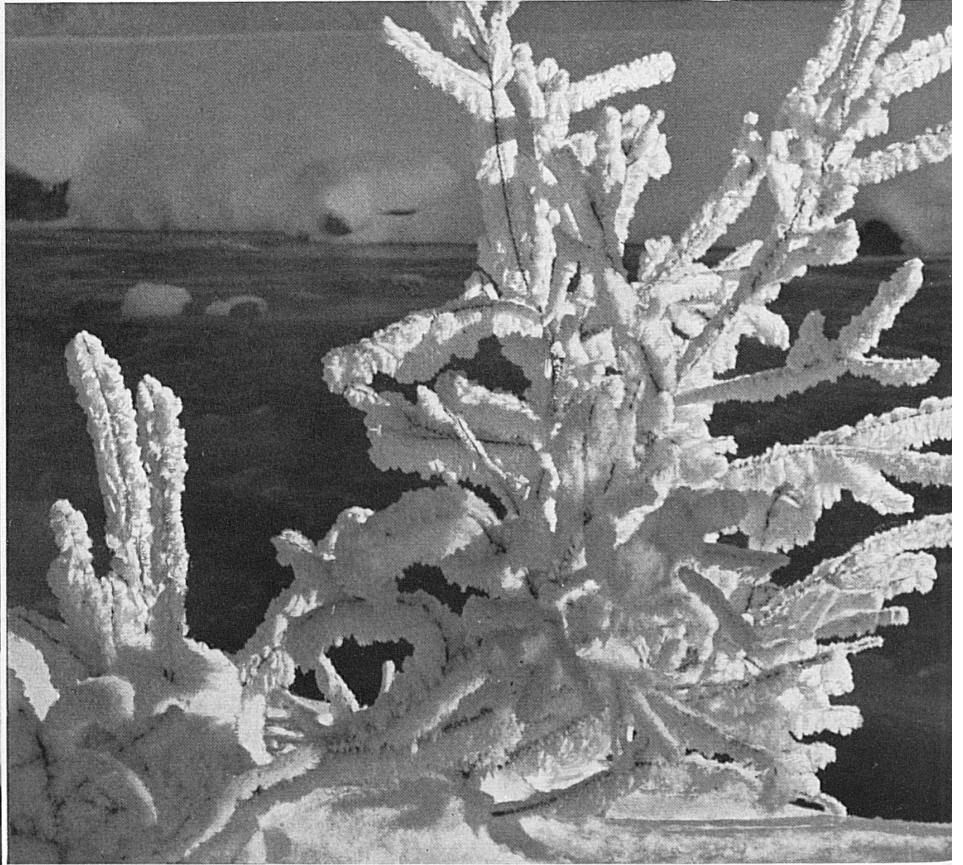
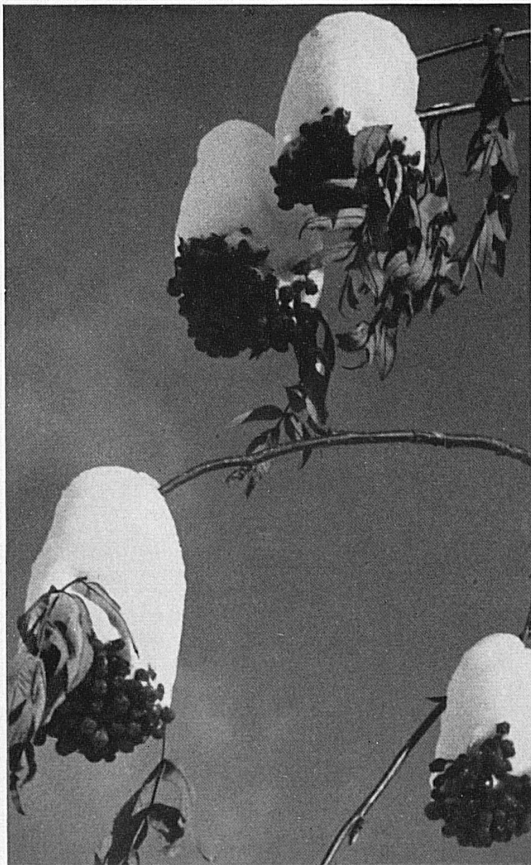
Haftungsausschluss

Alle Angaben erfolgen ohne Gewähr für Vollständigkeit oder Richtigkeit. Es wird keine Haftung übernommen für Schäden durch die Verwendung von Informationen aus diesem Online-Angebot oder durch das Fehlen von Informationen. Dies gilt auch für Inhalte Dritter, die über dieses Angebot zugänglich sind.



A LA DÉCOUVERTE DU PAYS DES MERVEILLES HIVERNALES

In den Skifeldern ob Montana (Wallis).
Les champs de ski au-dessus de Mont-
tana (Valais). – Sui campi di neve sopra
Montana, nel Vallese. – The skiing
grounds above Montana in the Valais.
Photo Theo Frey ▶





WINTERLICHES WANDERLAND, VERSCHNEITES WUNDERLAND

Dem Skiwanderer erschließen sich überall in den Schweizer Alpen märchenhafte Bilder verummter Sträucher und Bäume, weiße und stumme Maskeraden der Natur.

Ce n'est qu'aux skieurs que se révèlent partout, dans les Alpes suisses, les images féeriques offertes par les buissons et les arbres encapuchonnés: ces blanches et muettes mascarades de la nature.

Ovunque la regione alpina svizzera offre allo sciatore visioni fiabesche. Si direbbe che piante e arbusti si siano travestiti per celebrare una grandiosa mascherata bianca e silenziosa.

All through the Swiss Alps skiers encounter scenes of picture-book beauty. Trees and bushes, coated with hoarfrost or laden with snow, act out winter's great white masquerade.
Photos Otto Furter, Davos



Blick über die weite Weiße von Grindelwald-First zur 2200 m ü. M. gelegenen Endstation der Sesselbahn. Am 28. Februar veranstaltet Grindelwald den VII. First-Riesenslalom. Photo Schudel, Grindelwald.

Vue sur les vastes champs de neige s'étendant de Grindelwald-First jusqu'au terminus du télésiège, à 2200 m d'altitude. Grindelwald organise, pour le 28 février, le 7^e slalom géant du First.

La stazione terminale della seggiovia, a 2200 m d'altitudine, vista da Grindelwald-First. Grindelwald organizza per il 28 febbraio il «VII^o slalom gigante del First».

Looking across the broad expanse of white from Grindelwald-First towards the terminal of the chair lift at 7220 ft. altitude. The 7th Grindelwald-First Giant Slalom Competition will be held on 28th February.

SKIKALENDER VON GRINDELWALD / WENGEN

Die Schweizerischen Skimeisterschaften 1954
vom 4. bis 7. Februar

Donnerstag, 4. Februar

Vormittag: Langlauf in Grindelwald

Nachmittag: Riesenslalom

Lauberhorn-Kleine Scheidegg

Freitag, 5. Februar

Nachmittag: Kombinationsskispringen in Grindelwald

Samstag, 6. Februar

Vormittag: Stafettenlauf in Grindelwald

Nachmittag: Abfahrtsrennen Lauberhorn-Wengen

Sonntag, 7. Februar:

Vormittag: Slalom in Wengen

Nachmittag: Spezialskispringen in Grindelwald

CALENDRIER DU SKIEUR A GRINDELWALD / WENGEN

Les Championnats suisses de ski 1954
du 4 au 7 février

Jeudi 4 février

Matin: Course de fond à Grindelwald

Après-midi: Slalom géant

Lauberhorn-Kleine Scheidegg

Vendredi 5 février

Après-midi: Saut combiné à Grindelwald

Samedi 6 février

Matin: Course de relais à Grindelwald

Après-midi: Course de descente Lauberhorn-Wengen

Dimanche 7 février

Matin: Slalom à Wengen

Après-midi: Saut spécial à Grindelwald

CALENDARIO SCIISTICO DI GRINDELWALD / WENGEN

I Campionati svizzeri di sci 1954
dal 4 al 7 febbraio

Giovedì, 4 febbraio

Mattina: Gara di fondo a Grindelwald

Pomeriggio: Slalom gigante

Lauberhorn-Kleine Scheidegg

Venerdì, 5 febbraio

Pomeriggio: Gara di salto combinato a Grindelwald

Sabato, 6 febbraio

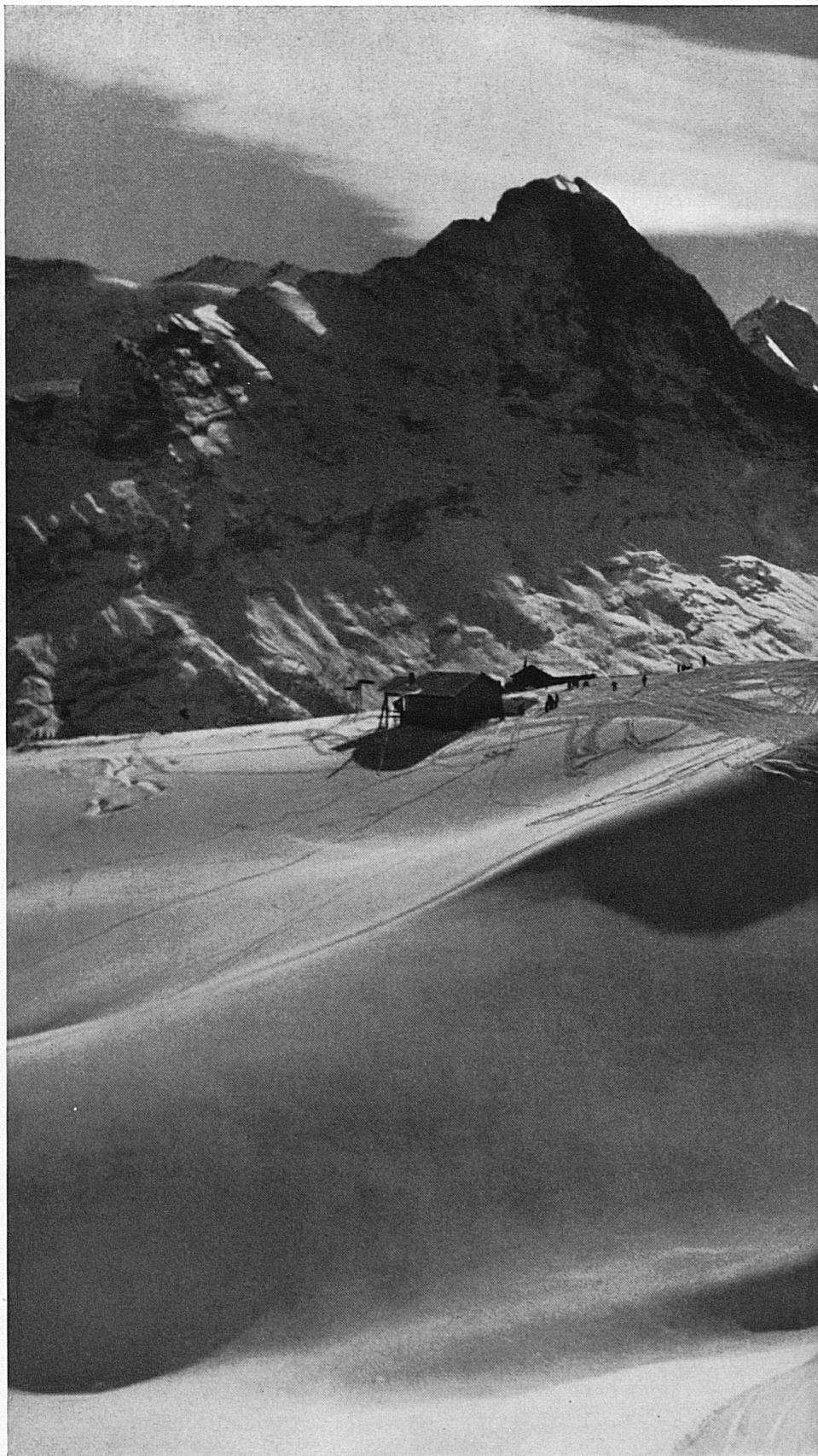
Mattina: Staffetta a Grindelwald

Pomeriggio: Discesa Lauberhorn-Wengen

Domenica, 7 febbraio

Mattina: Slalom a Wengen

Pomeriggio: Gara speciale di salto a Grindelwald



**GRINDELWALD / WENGEN
SKIING CALENDAR**

1954 Swiss Skiing Championship
4th to 7th February

Thursday, 4th February

Morning: Cross-country in Grindelwald
Afternoon: Lauberhorn-Kleine Scheldegg
Giant Slalom

Friday, 5th February

Afternoon: Combination Ski Jumping in Grindelwald

Saturday, 6th February

Morning: Relay Race in Grindelwald
Afternoon: Lauberhorn-Wengen Downhill Race

Sunday, 7th February

Morning: Slalom in Wengen
Afternoon: Special Ski Jumping in Grindelwald

