

# Titoli di trasporto vantaggiosi delle ferrovie

Objekttyp: **Group**

Zeitschrift: **Die Schweiz = Suisse = Svizzera = Switzerland : offizielle Reisezeitschrift der Schweiz. Verkehrszentrale, der Schweizerischen Bundesbahnen, Privatbahnen ... [et al.]**

Band (Jahr): **29 (1956)**

Heft 7

PDF erstellt am: **19.07.2024**

## **Nutzungsbedingungen**

Die ETH-Bibliothek ist Anbieterin der digitalisierten Zeitschriften. Sie besitzt keine Urheberrechte an den Inhalten der Zeitschriften. Die Rechte liegen in der Regel bei den Herausgebern. Die auf der Plattform e-periodica veröffentlichten Dokumente stehen für nicht-kommerzielle Zwecke in Lehre und Forschung sowie für die private Nutzung frei zur Verfügung. Einzelne Dateien oder Ausdrucke aus diesem Angebot können zusammen mit diesen Nutzungsbedingungen und den korrekten Herkunftsbezeichnungen weitergegeben werden. Das Veröffentlichen von Bildern in Print- und Online-Publikationen ist nur mit vorheriger Genehmigung der Rechteinhaber erlaubt. Die systematische Speicherung von Teilen des elektronischen Angebots auf anderen Servern bedarf ebenfalls des schriftlichen Einverständnisses der Rechteinhaber.

## **Haftungsausschluss**

Alle Angaben erfolgen ohne Gewähr für Vollständigkeit oder Richtigkeit. Es wird keine Haftung übernommen für Schäden durch die Verwendung von Informationen aus diesem Online-Angebot oder durch das Fehlen von Informationen. Dies gilt auch für Inhalte Dritter, die über dieses Angebot zugänglich sind.



INSTANTANEOUS  
SECOND



Ref. 15001

21 jewels - Water-  
proof - Incabloc  
Antimagnetic

Gold-plated  
Sw. Fr. 189.-

Steel Sw. Fr. 179.-

Other models from  
Sw. Fr. 88,50  
and up.

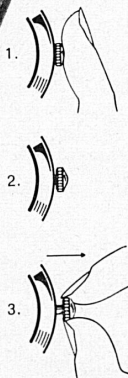
Main advantages of this  
new DOXA creation :

1. By pushing the crown and maintaining same in this position, the second hand stops, whereas the movement goes on running normally.

By releasing the crown, the second hand runs again. This system makes it possible to use this watch in the fields of science and sports, whenever the second is at stake.

2. With the crown in its normal position, the watch runs beating one stroke per second.

3. By pulling the crown, the second hand as well as the movement stop, thus enabling to set easily the exact time upon a timing signal.



**DOXA**

DOXA WATCH FACTORY LE LOCLE  
(SWITZERLAND) 1889

World-Service

TITOLI DI TRASPORTO  
VANTAGGIOSI  
DELLE FERROVIE

ABBONAMENTO GENERALE

Dà diritto a un numero illimitato di corse su tutte le linee delle Ferrovie federali, della maggior parte delle imprese ferroviarie e di navigazione private, e autorizza a viaggiare con biglietti a metà prezzo sui percorsi d'automobili postali come pure su quasi tutte le ferrovie da turismo (di montagna).

Prezzi:	2a cl.	1a cl.
per un anno intero	Fr. 1050.-	1400.-
per il primo mese	Fr. 180.-	240.-

per ogni ulteriore mese successivo la metà.

ABBONAMENTO DI RETE

Permette di compiere un numero illimitato di corse su una rete regionale di almeno 100 km, che può essere combinata a beneplacito dal viaggiatore stesso.

Prezzi:	100 km	300 km	600 km
Abbonamento annuo 2a cl.	500.-	595.-	695.-
1a cl.	670.-	795.-	930.-

ABBONAMENTO  
PER BIGLIETTI A METÀ PREZZO

Dà diritto a compiere, con biglietti a metà prezzo di qualsiasi classe, un numero illimitato di corse su una rete di ca 12000 km di linee ferroviarie, lacuali e automobilistiche.

Prezzi: per 12 mesi	Fr. 200.-
per 3 mesi	Fr. 65.-

Condizioni speciali per i detentori d'abbonamenti di rete.

ABBONAMENTO MISTO PER  
MEZZI BIGLIETTI E GENERALE

Autorizza a viaggiare con biglietti a metà prezzo e può essere, inoltre, utilizzato come abbonamento generale (AG) durante un certo numero di giorni scelti liberamente dal viaggiatore.

Prezzi:	2a cl.	1a cl.
Abbonamento per 3 mesi con 5 giorni come AG	Fr. 115.-	135.-
Abbonamento per 12 mesi con 20 giorni come AG	Fr. 360.-	420.-

ABBONAMENTO GENERALE DI VACANZE

Può essere utilizzato come abbonamento generale in determinati giorni a scelta del viaggiatore e autorizza, durante tutto il periodo di validità, a viaggiare con biglietti a metà prezzo.

Prezzi:	2a cl.	1a cl.
Abbonamento di 15 giorni con 6 giorni d'utilizzazione come AG	Fr. 80.-	105.-
Abbonamento di 30 giorni con 12 giorni d'utilizzazione come AG	Fr. 130.-	170.-

BIGLIETTI COLLETTIVI  
PER COMITIVE E SCUOLE

Comportano le seguenti riduzioni:

Comitive: 25 % per gruppi di 6- 14 persone
35 % per gruppi di 15- 99 persone
40 % per gruppi di 100-249 persone
45 % per gruppi di 250 persone e più
Scuole: 70 % per allievi fino al 16° anno d'età
50 % oltre il 16° anno d'età

I BIGLIETTI DI VACANZE

sono valevoli 1 mese e danno diritto a compiere, quasi a metà prezzo, cinque escursioni con la ferrovia, il battello e l'automobile postale

Importanti riduzioni sui prezzi dei biglietti ordinari sono concesse per i viaggi di famiglia

Chiedete informazioni e prospetti  
alla biglietteria