

Vorteilhafte Fahrausweise der Eisenbahnen

Objektyp: **Group**

Zeitschrift: **Die Schweiz = Suisse = Svizzera = Switzerland : offizielle Reisezeitschrift der Schweiz. Verkehrszentrale, der Schweizerischen Bundesbahnen, Privatbahnen ... [et al.]**

Band (Jahr): **29 (1956)**

Heft 8

PDF erstellt am: **19.07.2024**

Nutzungsbedingungen

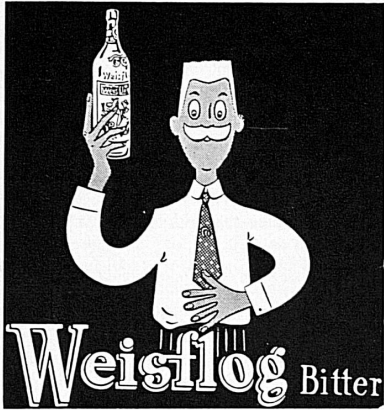
Die ETH-Bibliothek ist Anbieterin der digitalisierten Zeitschriften. Sie besitzt keine Urheberrechte an den Inhalten der Zeitschriften. Die Rechte liegen in der Regel bei den Herausgebern.

Die auf der Plattform e-periodica veröffentlichten Dokumente stehen für nicht-kommerzielle Zwecke in Lehre und Forschung sowie für die private Nutzung frei zur Verfügung. Einzelne Dateien oder Ausdrucke aus diesem Angebot können zusammen mit diesen Nutzungsbedingungen und den korrekten Herkunftsbezeichnungen weitergegeben werden.

Das Veröffentlichen von Bildern in Print- und Online-Publikationen ist nur mit vorheriger Genehmigung der Rechteinhaber erlaubt. Die systematische Speicherung von Teilen des elektronischen Angebots auf anderen Servern bedarf ebenfalls des schriftlichen Einverständnisses der Rechteinhaber.

Haftungsausschluss

Alle Angaben erfolgen ohne Gewähr für Vollständigkeit oder Richtigkeit. Es wird keine Haftung übernommen für Schäden durch die Verwendung von Informationen aus diesem Online-Angebot oder durch das Fehlen von Informationen. Dies gilt auch für Inhalte Dritter, die über dieses Angebot zugänglich sind.



La spécialité
fine et légère
Depuis 1860

*L'Apéritif
de toute heure*

Dans les Buffets de Gare et
Wagons-Restaurants
Délicieux, Sec ou à l'eau



HOTEL BRISTOL BERN

Schauplatzgasse 10/ Spitalgasse 21

100 Betten - Jeder Komfort

Kleinere und größere Säle für Anlässe
und Sitzungen
Im Stadrestaurant eine gepflegte Küche
mit pikanten Spezialitäten

Telefon 2 01 01 - Jos. P. Genelin

Université de Neuchâtel

Faculté des lettres avec Séminaire de français moderne pour étudiants de langue étrangère (certificat et diplôme)
Cours de vacances de langue et littérature françaises dès mi-juillet

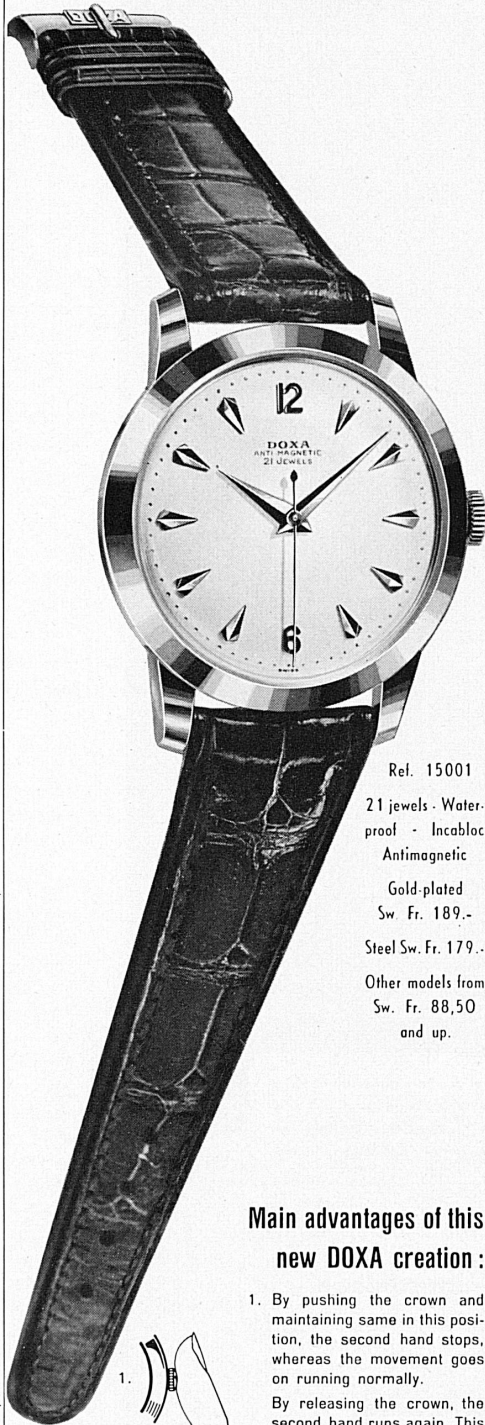
Faculté des sciences avec enseignement préparant aux divers types de licence, au diplôme de science actuarielle, de physicien, d'ingénieur-chimiste et d'ingénieur-horloger, au doctorat ès sciences ainsi qu'aux premiers examens fédéraux de médecine, de pharmacie, d'art dentaire et d'art vétérinaire

Faculté de droit avec Section des sciences commerciales, économiques et sociales

Faculté de théologie protestante

Demandez toute documentation au
Secrétariat de l'Université, Neuchâtel
Téléphone (038) 5 38 51

INSTANTANEOUS SECOND



Ref. 15001

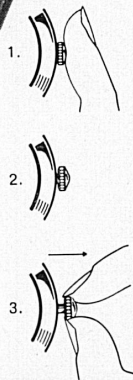
21 jewels - Water-
proof - Incabloc
Antimagnetic

Gold-plated
Sw. Fr. 189.-

Steel Sw. Fr. 179.-

Other models from
Sw. Fr. 88,50
and up.

Main advantages of this new DOXA creation :



1. By pushing the crown and maintaining same in this position, the second hand stops, whereas the movement goes on running normally.

By releasing the crown, the second hand runs again. This system makes it possible to use this watch in the fields of science and sports, whenever the second is at stake.

2. With the crown in its normal position, the watch runs beating one stroke per second.

3. By pulling the crown, the second hand as well as the movement stop, thus enabling to set easily the exact time upon a timing signal.

DOXA

DOXA WATCH FACTORY LE LOCLE
(SWITZERLAND) 1889
World-Service

VORTEILHAFTE FAHRAUSWEISE DER EISENBAHNEN

DAS GENERALABONNEMENT

berechtigt zu beliebigen Fahrten auf allen Linien der Schweizerischen Bundesbahnen, der meisten großen Privatbahnen und Schiffsahrtsunternehmungen; außerdem zum Bezug von halben Billetten auf Postautos und fast allen Touristenbahnen (Bergbahnen).

Kosten:	2. Kl.	1. Kl.
Für ein ganzes Jahr	Fr. 1050.-	1400.-
Für den ersten Monat	Fr. 180.-	240.-

Für jeden weiteren anschließenden Monat die Hälfte.

DAS NETZABONNEMENT

ermöglicht unbeschränkte Fahrten auf einem regionalen Netz von mindestens 100 km, dessen Strecken vom Inhaber selber nach Bedarf zusammengestellt werden können.

Preisbeispiele:	100 km	300 km	600 km
Jahresabonnement 2. Kl.	Fr. 500.-	595.-	695.-
1. Kl.	Fr. 670.-	795.-	930.-

DAS HALBTAXABONNEMENT

gibt Anrecht zum Bezug von halben Billetten in beliebiger Wagenklasse auf allen Bahn-, Schiffs- und Autolinen (rund 12 000 km).

Für 12 Monate	Fr. 200.-
Für 3 Monate	Fr. 65.-

Sonderbedingungen für Inhaber von Netzabonnementen.

DAS HALBTAX-GENERALABONNEMENT

berechtigt zum Bezug von halben Billetten und kann an einer bestimmten Anzahl frei wählbarer Tage wie ein Generalabonnement benützt werden.

Abonnement:	2. Kl.	1. Kl.
Für 3 Monate mit 5 GA-Tagen	Fr. 115.-	135.-
Für 12 Monate mit 20 GA-Tagen	Fr. 360.-	420.-

MIT EINEM FERIE- GENERALABONNEMENT

kann man an einzelnen frei gewählten Tagen wie mit einem Generalabonnement reisen und außerdem während seiner ganzen Geltungsdauer halbe Billette lösen.

Abonnement:	2. Kl.	1. Kl.
Für 15 Tage mit 6 GA-Tagen	Fr. 80.-	105.-
Für 30 Tage mit 12 GA-Tagen	Fr. 130.-	170.-

KOLLEKTIVBILLETTE FÜR VEREINE UND SCHULEN

bieten folgende Fahrpreisermäßigungen:

Vereine: 25% für Gruppen von 6-14 Personen
35% für Gruppen von 15-99 Personen
40% für Gruppen von 100-249 Personen
45% für Gruppen von 250 und mehr Personen
Schulen: 70% für Schüler bis zum 16. Altersjahr
50% für Schüler über 16 Jahre

FERIENBILLETTE

sind 1 Monat gültig und geben Anrecht auf fünf Ausflüge mit Bahn, Schiff und Postauto zu stark ermäßigtem Preis

Die Familie genießt weitgehende
Taxvergünstigungen

Verlangen Sie Auskunft
und Prospekt am Schalter