

[Impressum]

Objektyp: **Group**

Zeitschrift: **Die Schweiz = Suisse = Svizzera = Switzerland : offizielle Reisezeitschrift der Schweiz. Verkehrszentrale, der Schweizerischen Bundesbahnen, Privatbahnen ... [et al.]**

Band (Jahr): **29 (1956)**

Heft 11

PDF erstellt am: **19.07.2024**

Nutzungsbedingungen

Die ETH-Bibliothek ist Anbieterin der digitalisierten Zeitschriften. Sie besitzt keine Urheberrechte an den Inhalten der Zeitschriften. Die Rechte liegen in der Regel bei den Herausgebern.

Die auf der Plattform e-periodica veröffentlichten Dokumente stehen für nicht-kommerzielle Zwecke in Lehre und Forschung sowie für die private Nutzung frei zur Verfügung. Einzelne Dateien oder Ausdrucke aus diesem Angebot können zusammen mit diesen Nutzungsbedingungen und den korrekten Herkunftsbezeichnungen weitergegeben werden.

Das Veröffentlichen von Bildern in Print- und Online-Publikationen ist nur mit vorheriger Genehmigung der Rechteinhaber erlaubt. Die systematische Speicherung von Teilen des elektronischen Angebots auf anderen Servern bedarf ebenfalls des schriftlichen Einverständnisses der Rechteinhaber.

Haftungsausschluss

Alle Angaben erfolgen ohne Gewähr für Vollständigkeit oder Richtigkeit. Es wird keine Haftung übernommen für Schäden durch die Verwendung von Informationen aus diesem Online-Angebot oder durch das Fehlen von Informationen. Dies gilt auch für Inhalte Dritter, die über dieses Angebot zugänglich sind.

Ein Dienst der *ETH-Bibliothek*
ETH Zürich, Rämistrasse 101, 8092 Zürich, Schweiz, www.library.ethz.ch

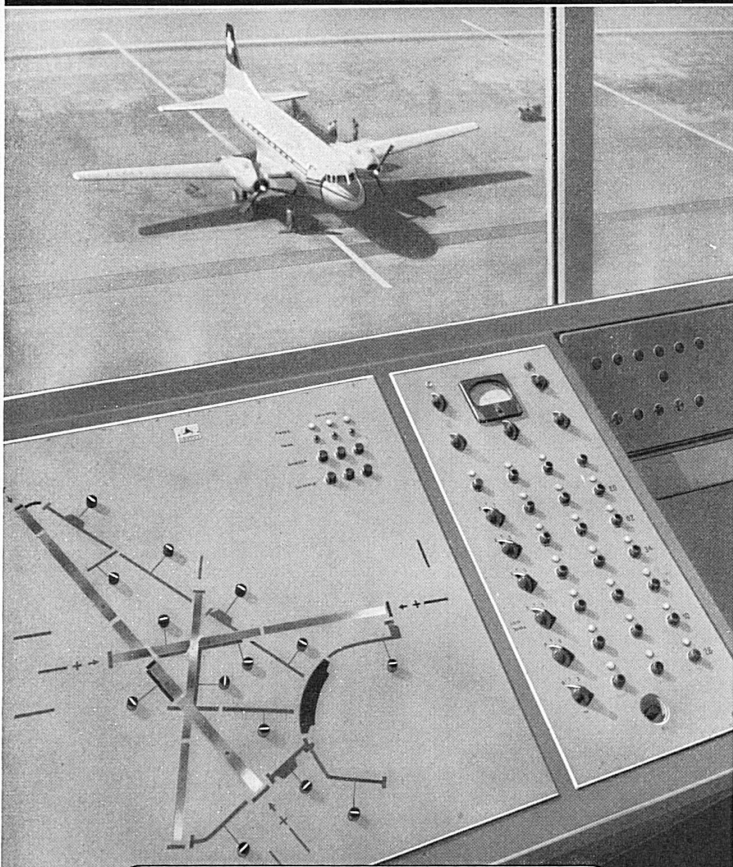
<http://www.e-periodica.ch>



**ALBISWERK
ZÜRICH A.G.**

TELEPHONIE-HOCHFREQUENZ

*Albis-Anlagen für den
Flughafen in Kloten*



Befehls- und Kontroll-Tafel der Fernsteuerungsanlage für die Ein- und Ausschaltung der Pisten- und Rollweg-Beleuchtung, der Bodensignale für Start und Landung, der Anflugschneisen und der Hindernis-Markierungslichter.

Für den Flughafen Kloten erstellen wir:

Die Fernsteuerungsanlage

für die Ein- und Ausschaltung der Lichtsignale für Start und Landung.

Die Telephonzentrale

mit Zahlgeber-Tastatur, ausgebaut für 62 Amtseleitungen und 580 interne Anschlüsse.

Die Spezial-Telephoneinrichtung

für den Flugsicherungsdienst.

Die Lautsprecheranlage

umfassend die Einrichtungen für die Orientierung des Publikums und für dienstliche Mitteilungen, die Anlage im Restaurant für Musikübertragungen und Durchgabe von Meldungen.

ALBISWERK ZÜRICH A.G. ZÜRICH 47

Vertreten durch:

SIEMENS ELEKTRIZITÄT SERZEUGNISSE A.G.
ZÜRICH BERN LAUSANNE



SCHWEIZ SUISSE SVIZZERA SWITZERLAND

29. Jahrgang
Herausgegeben von der
Schweizerischen Verkehrszentrale

Zürich, Bahnhofplatz 9
Druck: Büchler & Co., Bern
Jahresabonnement: Fr. 14.—

Offizielle Reisezeitschrift

der Schweizerischen Bundesbahnen
Privatbahnen
und Schifffahrtsunternehmungen,
der Schweizerischen Post-, Telegraphen-
und Telefonverwaltung,
der schweizerischen Automobilverbände,
des schweizerischen Luftverkehrs
und des Schweizer Hotelier-Vereins

Revue

des Chemins de fer fédéraux suisses,
chemins de fer privés
et entreprises de navigation,
de l'Administration des postes, télégraphes
et téléphones suisses,
des associations suisses de l'automobilisme,
du trafic aérien suisse
et de la Société suisse des hôteliers

Editeur et Rédaction:

Office National Suisse du Tourisme
Zürich, Bahnhofplatz 9
Imprimeurs: Büchler & Cie, Berne
Abonnement annuel: fr. 14.—

Editore e redazione:

Ufficio Nazionale Svizzero del Turismo
Zurigo, Bahnhofplatz 9
Stampatori: Büchler & Cia, Berna
Abbonamento annuale: Fr. 14.—

Edited and published by the
Swiss National Tourist Office
Bahnhofplatz 9, Zürich
Printed by Büchler & Co., Berne
One year subscription: Fr. 14.—

