

# Vorteilhafte Fahrausweise der Eisenbahnen

Objektyp: **Group**

Zeitschrift: **Die Schweiz = Suisse = Svizzera = Switzerland : offizielle Reisezeitschrift der Schweiz. Verkehrszentrale, der Schweizerischen Bundesbahnen, Privatbahnen ... [et al.]**

Band (Jahr): **29 (1956)**

Heft 2

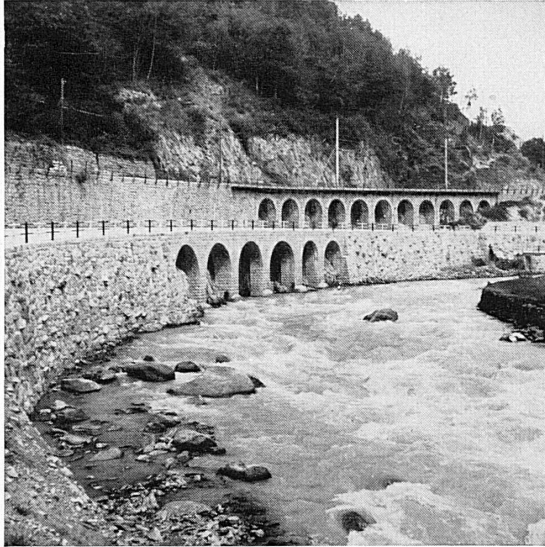
PDF erstellt am: **19.07.2024**

## **Nutzungsbedingungen**

Die ETH-Bibliothek ist Anbieterin der digitalisierten Zeitschriften. Sie besitzt keine Urheberrechte an den Inhalten der Zeitschriften. Die Rechte liegen in der Regel bei den Herausgebern. Die auf der Plattform e-periodica veröffentlichten Dokumente stehen für nicht-kommerzielle Zwecke in Lehre und Forschung sowie für die private Nutzung frei zur Verfügung. Einzelne Dateien oder Ausdrucke aus diesem Angebot können zusammen mit diesen Nutzungsbedingungen und den korrekten Herkunftsbezeichnungen weitergegeben werden. Das Veröffentlichen von Bildern in Print- und Online-Publikationen ist nur mit vorheriger Genehmigung der Rechteinhaber erlaubt. Die systematische Speicherung von Teilen des elektronischen Angebots auf anderen Servern bedarf ebenfalls des schriftlichen Einverständnisses der Rechteinhaber.

## **Haftungsausschluss**

Alle Angaben erfolgen ohne Gewähr für Vollständigkeit oder Richtigkeit. Es wird keine Haftung übernommen für Schäden durch die Verwendung von Informationen aus diesem Online-Angebot oder durch das Fehlen von Informationen. Dies gilt auch für Inhalte Dritter, die über dieses Angebot zugänglich sind.



# Stuag

Schweiz. Strassenbau- und  
Tiefbau-Unternehmung A.G.

## KOMPRESSOREN für Luft und industrielle Gase

	Betriebsdruck
Kolbenkompressoren	bis 1500 atü
Rotationskompressoren	" 8 atü
Wasserringkompressoren	" 4 atü
Trockenlaufkompressoren	je nach Leistung
Laboratoriumskompressoren	bis 5000 atü

## VAKUUMPUMPEN

	Vakuum am geschlossenen Saugstutzen
Schiebervakuumpumpen	bis 0,02 mm Hg. abs.
Wasserringvakuumpumpen	" 15 mm Hg. abs.
Rotations-Nassluftpumpen	" 25 mm Hg. abs.

## ZENTRIFUGEN

mit elektrischem oder hydraulischem Antrieb  
für industrielle Zwecke



Maschinenfabrik Burckhardt A.G. Basel - Schweiz

# VORTEILHAFTE FAHRAUSWEISE DER EISENBAHNEN

## DAS GENERALABONNEMENT

berechtigt zu beliebigen Fahrten auf allen Linien der Schweizerischen Bundesbahnen, der meisten großen Privatbahnen und Schiffsverkehrsunternehmen; außerdem zum Bezug von halben Billetten auf Postautos und fast allen Touristenbahnen (Bergbahnen).

Kosten:	3. Kl.	2. Kl.
Für ein ganzes Jahr	Fr. 1050.-	1400.-
Für den ersten Monat	Fr. 180.-	240.-
Für jeden weiteren anschließenden Monat	die Hälfte.	

## DAS NETZABONNEMENT

ermöglicht unbeschränkte Fahrten auf einem regionalen Netz von mindestens 100 km, dessen Strecken vom Inhaber selber nach Bedarf zusammengestellt werden können.

Preisbeispiele:	100 km	300 km	600 km
Jahresabonnement 3. Kl.	Fr. 500.-	595.-	695.-
	2. Kl.	Fr. 670.-	795.- 930.-

## DAS HALBTAXABONNEMENT

gibt Anrecht zum Bezug von halben Billetten in beliebiger Wagenklasse auf allen Bahn-, Schiffs- und Autolinien (rund 12 000 km).

Für 12 Monate	Fr. 200.-
Für 3 Monate	Fr. 65.-
Sonderbedingungen für Inhaber von Netzabonnementen.	

## DAS HALBTAX-GENERALABONNEMENT

berechtigt zum Bezug von halben Billetten und kann an einer bestimmten Anzahl frei wählbarer Tage wie ein Generalabonnement benützt werden.

Abonnement:	3. Kl.	2. Kl.
Für 3 Monate mit 5 GA-Tagen	Fr. 115.-	135.-
Für 12 Monate mit 20 GA-Tagen	Fr. 360.-	420.-

## MIT EINEM FERIEN GENERALABONNEMENT

kann man an einzelnen frei gewählten Tagen wie mit einem Generalabonnement reisen und außerdem während seiner ganzen Geltungsdauer halbe Billette lösen.

Abonnement:	3. Kl.	2. Kl.
Für 15 Tage mit 6 GA-Tagen	Fr. 80.-	105.-
Für 30 Tage mit 12 GA-Tagen	Fr. 130.-	170.-

## KOLLEKTIVBILLETTE FÜR VEREINE UND SCHULEN

bieten folgende Fahrpreismäßigungen:

Vereine:	25% für Gruppen von 6-14 Personen
	35% für Gruppen von 15-99 Personen
	40% für Gruppen von 100-249 Personen
	45% für Gruppen von 250 und mehr Personen
Schulen:	70% für Schüler bis zum 16. Altersjahr
	50% für Schüler über 16 Jahre

## FERIENBILLETTE

sind 1 Monat gültig und geben Anrecht auf fünf Ausflüge mit Bahn, Schiff und Postauto zu stark ermäßigtem Preis

Die Familie genießt weitgehende  
Taxvergünstigungen

Verlangen Sie Auskunft  
und Prospekt am Schalter