

Objektyp: **Advertising**

Zeitschrift: **Die Schweiz = Suisse = Svizzera = Switzerland : offizielle Reisezeitschrift der Schweiz. Verkehrszentrale, der Schweizerischen Bundesbahnen, Privatbahnen ... [et al.]**

Band (Jahr): **29 (1956)**

Heft 4

PDF erstellt am: **19.07.2024**

### **Nutzungsbedingungen**

Die ETH-Bibliothek ist Anbieterin der digitalisierten Zeitschriften. Sie besitzt keine Urheberrechte an den Inhalten der Zeitschriften. Die Rechte liegen in der Regel bei den Herausgebern.

Die auf der Plattform e-periodica veröffentlichten Dokumente stehen für nicht-kommerzielle Zwecke in Lehre und Forschung sowie für die private Nutzung frei zur Verfügung. Einzelne Dateien oder Ausdrucke aus diesem Angebot können zusammen mit diesen Nutzungsbedingungen und den korrekten Herkunftsbezeichnungen weitergegeben werden.

Das Veröffentlichen von Bildern in Print- und Online-Publikationen ist nur mit vorheriger Genehmigung der Rechteinhaber erlaubt. Die systematische Speicherung von Teilen des elektronischen Angebots auf anderen Servern bedarf ebenfalls des schriftlichen Einverständnisses der Rechteinhaber.

### **Haftungsausschluss**

Alle Angaben erfolgen ohne Gewähr für Vollständigkeit oder Richtigkeit. Es wird keine Haftung übernommen für Schäden durch die Verwendung von Informationen aus diesem Online-Angebot oder durch das Fehlen von Informationen. Dies gilt auch für Inhalte Dritter, die über dieses Angebot zugänglich sind.



## Das Tor zur Welt!

Direkte Fluglinien verbinden Zürich mit den wichtigsten europäischen Wirtschaftszentren und allen Kontinenten der Welt.

Jeder Besuch in Kloten lohnt sich.

Die Zeit vergeht im Flug auf der breiten, prächtigen Zuschauerterrasse,

bei einer Flughafenbesichtigung mit der Landibahn,  
einem erlebnisreichen Rundflug über Zürich und die Alpen,  
oder im modernen Flughafen-Restaurant bei einem Glas Wein,  
einem feinen Essen und den herrlichen Aussichtsfenstern  
auf den ganzen Flugbetrieb.

## Interkontinentaler Flughafen Zürich

Ständige Verbindung durch SBB oder städtische Autobusse

TOURS REVOLVERS

MACHINES DE GRANDE PRECISION

TOURS OUTILLEURS

TOURS DE REPRISE

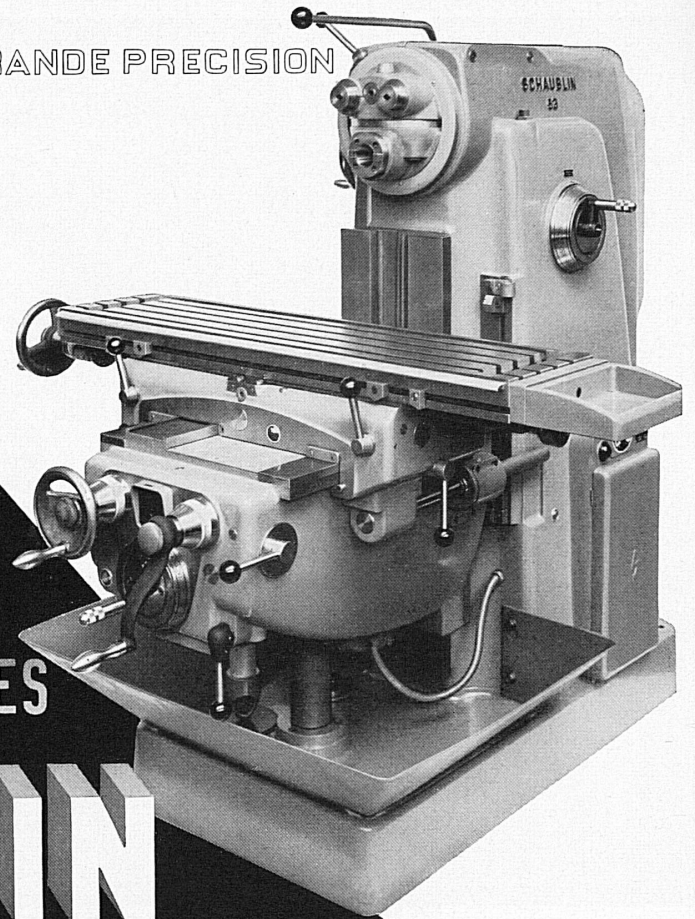
TOURS A VIS-MERE

MACHINES POUR L'HORLOGERIE

FRAISEUSES UNIVERSELLES

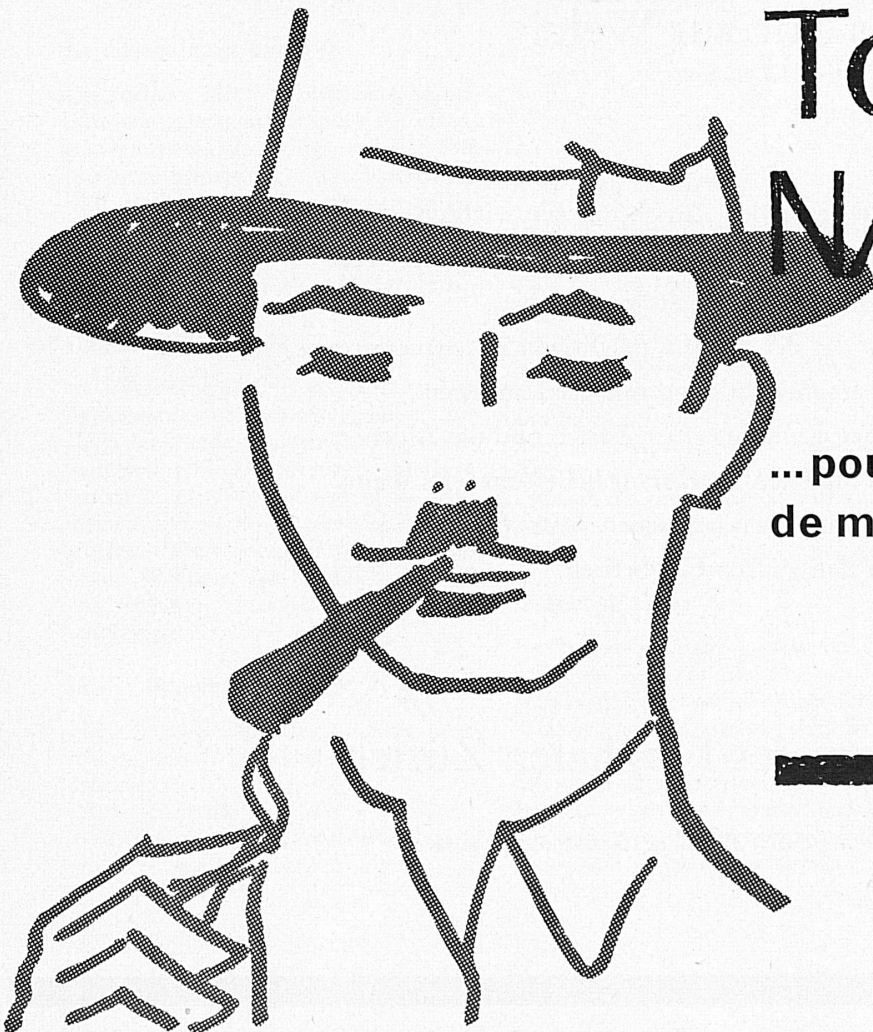
# SCHAUBLIN

FABRIQUE DE MACHINES SCHAUUBLIN S.A. BÉVILARD SUISSE



# Toscano NAZIONALE

...pour moi c'est ce qu'il y a  
de meilleur



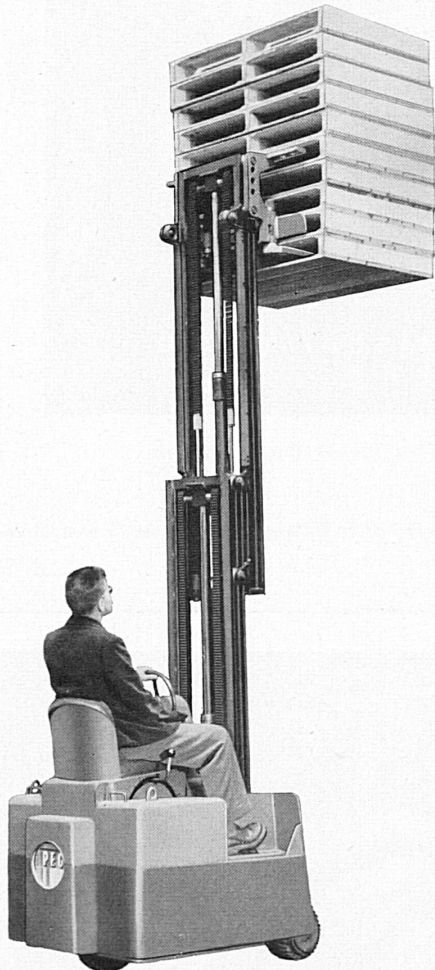


# PEG, der sensationelle Hubwagen, ist ein Schweizer Fabrikat

**PEG** est le seul chariot élévateur capable de charger ou de décharger **entièrement** un wagon de chemin de fer sans l'aide d'aucun autre moyen de manutention

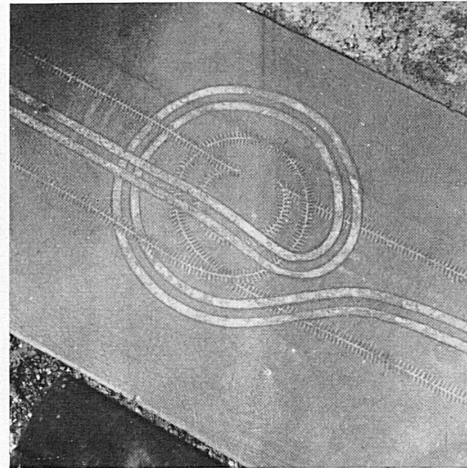
**PEG** ist der kleinste Hubwagen

**PEG** ist der erste aus vorfabrizierten Aggregaten zusammengesetzte Hubwagen



**PEG** ist der einzige Hubwagen, der fähig ist, ohne irgendwelche Zusatzvorrichtung einen Eisenbahnwagen **vollständig** auf- oder abzuladen

**PEG** dreht sich buchstäblich um die eigene Achse



**PEG** tourne effectivement sur place

## CHARIOT ÉLÉVATEUR



DISIMEX SOCIÉTÉ ANONYME NEUCHÂTEL

Rue du Tertre 48 Téléphone (038) 5 71 52

### COMPTOIR DE NEUCHÂTEL

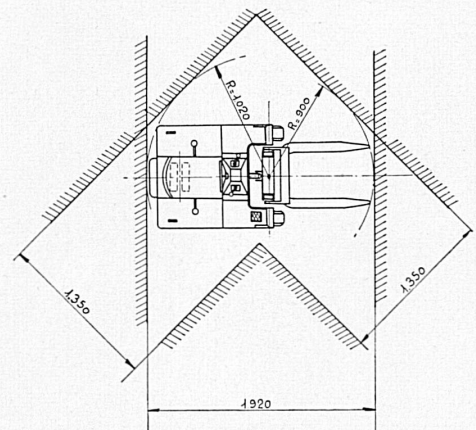
23 mai au 4 juin 1956

Démonstrations pratiques Praktische Vorführungen

**PEG** est le plus petit élévateur

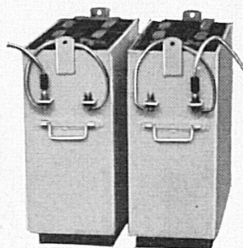
**PEG** est le premier chariot construit en groupes préfabriqués

**PEG** beansprucht sehr wenig Raum



**PEG** n'est pas encombrant

**PEG** arbeitet mit dieser kleinen Batterie von 24 V und 255 Ah einen ganzen Tag lang



**PEG** travaille une journée entière avec cette petite batterie de 24 V. et 255 A./h.

## PEG, ce sensationnel chariot, est SUISSE

Demandez nos documentations!  
Verlangen Sie ausführliche Beschreibung!



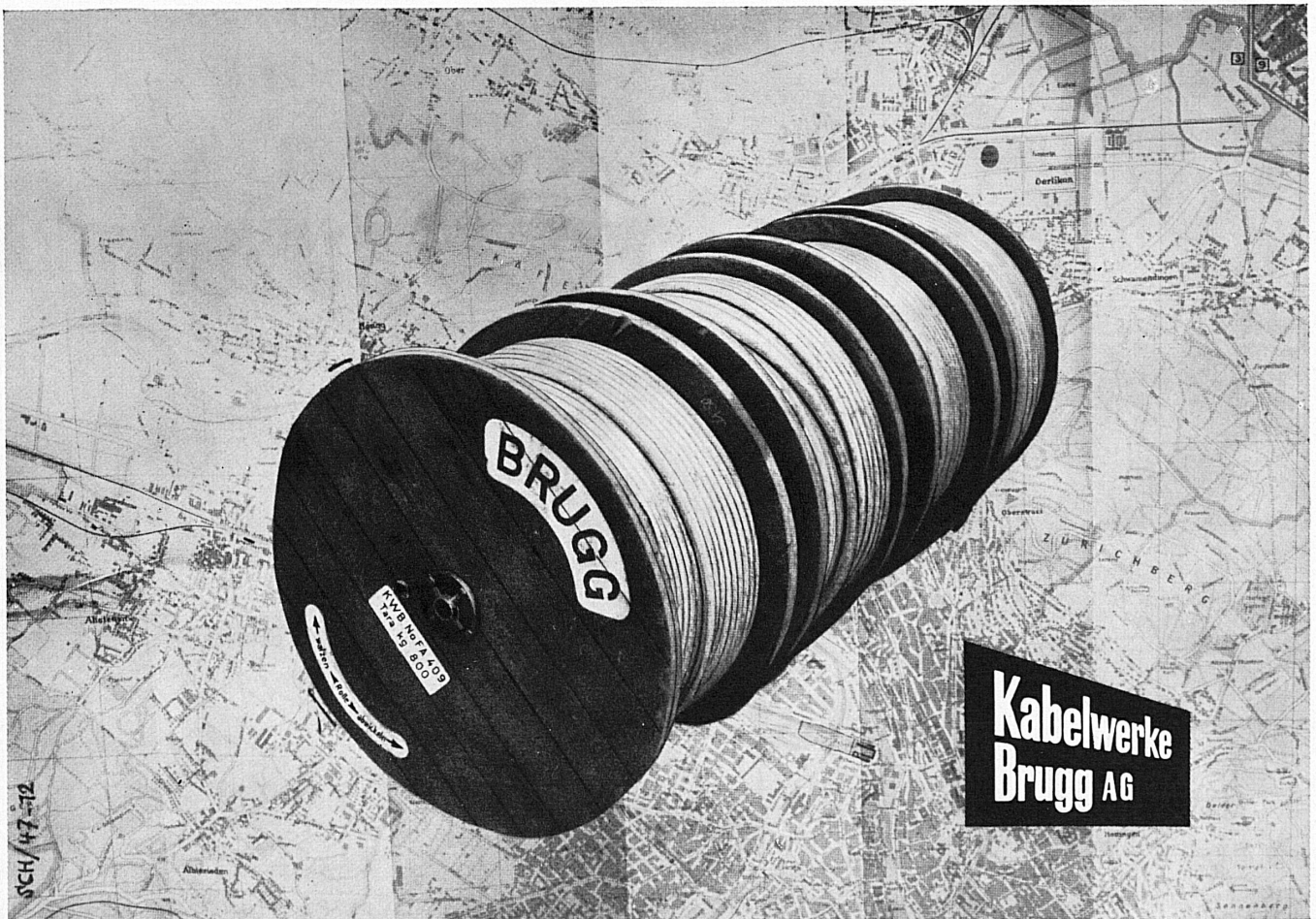
# «KOPEX» ROHR-AUTOMATEN

für die Herstellung von flexiblen Rohren, Schläuchen, Kabelarmierungen usw.



Export der Maschinen und Vergebung von Produktionslizenzen  
durch

**KOPEX-MASCHINEN A.-G.**  
ZÜRICH SIHLSTR. 43 TEL. 25 82 76 / 25 87 20

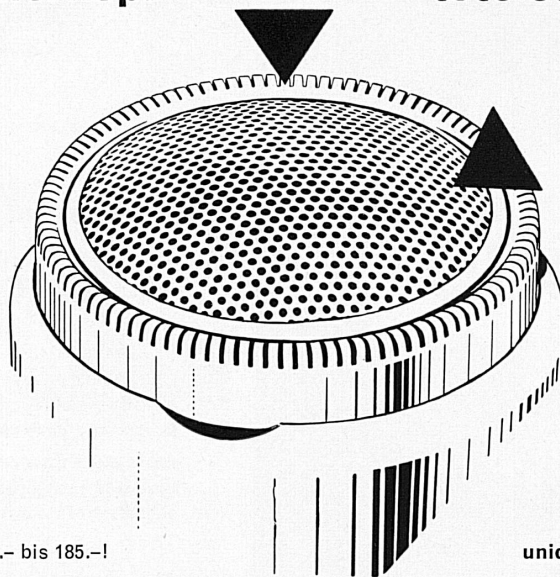


**Kabelwerke  
Brugg AG**

Rasieren Sie sich  
mit dem besten  
Kombinations-Scherkopf  
der Welt

Rasez-vous  
avec la meilleure  
tête coupante combinée  
du monde

**UNIC**



**UNIC**

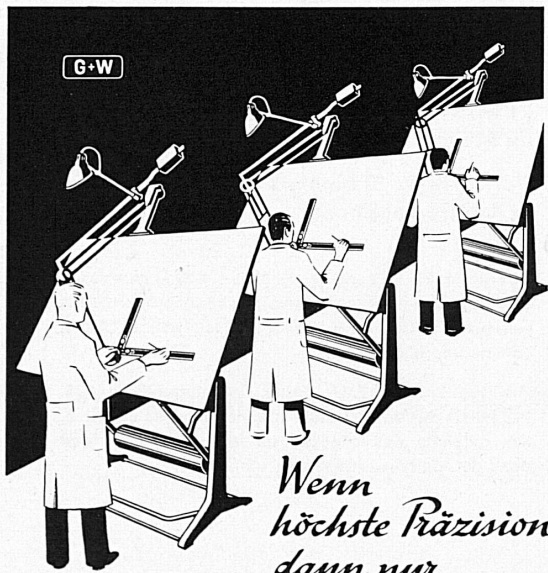
Verlangen Sie eine Vorführung  
der 5 verschiedenen UNIC-Modelle:  
eine **einzigartige Auswahl** von Fr. 68.- bis 185.-!

Exigez la présentation  
de nos 5 modèles différents: **un choix  
unique et remarquable** de fr. 68.- à 185.-!

Bezugsnachweis für In- und Ausland: C. Frauchiger, Essor-Produkte · 10, av. des Alpes, Pully-Lausanne

Vorführung an der MUBA: Stand 2382, Halle GIII (Galerie)

Démonstration à la Foire Suisse de Bâle: stand 2382, halle GIII (galerie)



*Wenn  
höchste Präzision  
dann nur*

**SWISS BALLA**  
Zeichenmaschinen und Zeichentische

**GRAB & WILDI AG.**

ZÜRICH Seilergraben 59 URDORF Bahnhofplatz  
Tel. 051/24 35 88 Tel. 051/98 76 67

**KOMPRESSOREN**  
für Luft und industrielle Gase

	Betriebsdruck
Kolbenkompressoren	bis 1500 atü
Rotationskompressoren	„ 8 atü
Wasserringkompressoren	„ 4 atü
Trockenlaufkompressoren	je nach Leistung
Laboratoriumskompressoren	bis 5000 atü

**VAKUUMPUMPEN**

	Vakuum am geschlossenen Saugstutzen
Schiebervakuumpumpen	bis 0,02 mm Hg. abs.
Wasserringvakuumpumpen	„ 15 mm Hg. abs.
Rotations-Nassluftpumpen	„ 25 mm Hg. abs.

**ZENTRIFUGEN**

mit elektrischem oder hydraulischem Antrieb  
für industrielle Zwecke

**Burckhardt**  
seit 1844

Maschinenfabrik Burckhardt A.G. Basel - Schweiz



# SEVA

**50'000**

**50'000**

**50'000**

**ZIEHUNG 5. MAI**

**Haupttreffer 3 x 50'000 Fr.**

3 x 20'000 Fr.

3 x 10'000 Fr.

3 x 5'000 Fr.

5 x 2'000 Fr.

usw., usw.

21'047 Treffer im Gesamtwerte  
von 525'000 Fr.

Pro Serie 1 sicherer Treffer  
und 9 übrige Chancen

1 Los Fr. 5.- (die 10-Los-Serie Fr. 50.-) plus 40 Rp. für  
Chargé-Porto auf Postcheckkonto III 10 026.  
Ziehungsliste in verschlossenem Brief 30 Rappen, als  
Drucksache 20 Rappen.

Adresse: SEVA-Lotterie, Bern, Tel. (031) 54436. SEVA-  
Lose sind auch in Banken, an den Schaltern der Privat-  
bahnstationen sowie in vielen Läden usw. zu haben.

**Gros Lots 3 x 50'000 Frs**

3 x 20'000 Frs

3 x 10'000 Frs

3 x 5'000 Frs

5 x 2'000 Frs

etc., etc.

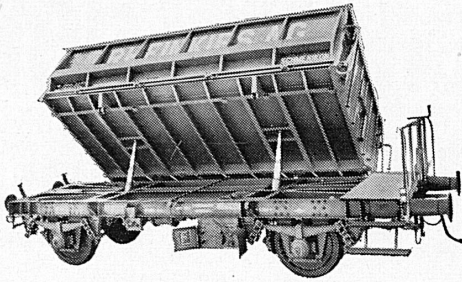
21'047 lots d'une valeur globale  
de 525'000 Frs

Par série de 10 billets 1 lot sûr  
et 9 autres chances

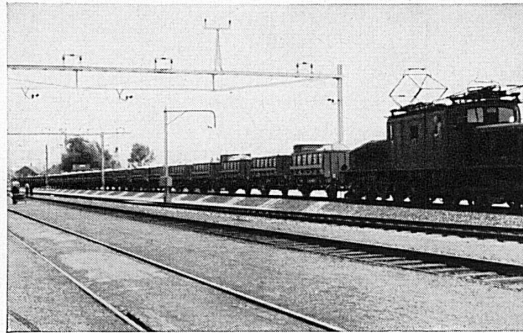
1 billet Frs 5.- (la série de 10 billets Frs 50.-) plus 40 cts  
de port pour envoi recommandé, au compte de chèques  
postaux III 10 026. Liste de tirage sous pli fermé 30 cts,  
comme imprimé 20 cts.

Adresse: Loterie SEVA, Berne, téléphone (031) 54436.  
Les billets SEVA sont aussi en vente dans les banques,  
aux guichets des chemins de fer privés, ainsi que  
dans de nombreux magasins, etc.

**TIRAGE 5 MAI**



Zugkomposition mit WIRZ KIPPERN ▶



**WIRZ KIPPER  
überall**



Telephon (051) 92 93 31

MUBA Stand 3419, Halle 9, Gruppe 15

**E. WIRZ Kipper- und Maschinenfabrik UETIKON am Zürichsee**

# CHARMILLES

## Turbines hydrauliques

Kaplan - Francis - Pelton - Régulateurs-Vannes - Pivots

## Mécanique générale

Travaux à façon - Usinage en séries de pièces détachées de grandeur moyenne pour boîtes à vitesses, réducteurs, compresseurs etc. - Construction de machines complètes  
Taille et rectification d'engrenages

## Freins à air comprimé pour chemins de fer

Appareils de réglage automatique de la timonerie de frein

## Machines d'usinage par électro-érosion

«ELERODA» D 1

Pour autos et camions

## Lifts «VILVER»

charge utile de 1500 à 15 000 kg  
Réparations et revisions

## Département chauffage

Circulateurs sans presse-étoupe pour chauffage centraux -  
Brûleurs à mazout pour toutes applications

## Fonderie

Fonte de fer selon normes VSM, jusqu'à un poids unitaire de 25 tonnes - Pièces en série à la machine  
Bronze selon normes VSM

**ATELIERS DES CHARMILLES S. A., GENÈVE**



**FRATELLI BRANCA S. A., DISTILLERIE, CHIASSO**

Die vertrauenswerte



rassig und gut  
halbe Toscani

S.A. Rodolfo Pedroni, Chiasso

Qualität + Aroma



bis zum Schluss  
ein Genuss

S.A. Rodolfo Pedroni, Chiasso



**PRO INFIRMIS**

ist das gesamtschweizerische, private, politisch neutrale, interkonfessionelle Hilfswerk für körperlich oder geistig Gebrechliche.



Gottfried Keller, 1819-1890: Föhre  
Farbig reproduziert auf einer Pro Infirmis-Karte

Der Behinderte ist ein Mensch wie du und ich, nur ist sein Leben schwerer als unseres. Sein Gebrechen, so auffällig es vielleicht sein mag, hat ebensowenig über ihn zu sagen wie das Aussehen einer abgegriffenen Münze über ihren Geldwert. Er ist gleich einer Blume, die ein Dorn behindert. Sein kranker, schwacher, mißgestalteter Leib, sein an der Entfaltung gehemmtes Denken, Fühlen, Wollen sind nur das Äußere, die Hülle. Dahinter steht mehr oder weniger verborgen der Mensch, der Bruder, das Eigentliche. Haben wir Ehrfurcht vor diesem Kern, Achtung vor der Persönlichkeit, nehmen wir den Gebrechlichen als Menschen ernst! Pro Infirmis will gebrechlichen Menschen durch Behandlung, Erziehung, Ausbildung und Vermittlung von Hilfsmitteln zu einem sinnvollen Leben und, wo erreichbar, zu einem Platz im Erwerbsleben verhelfen. Pro Infirmis gewährt Hilfe, welche es Gebrechlichen erleichtert, soweit als möglich selbständig zu werden.

Bis 25. April führt Pro Infirmis wieder ihre alljährliche Sammelaktion durch. Unterstützt ihre Bestrebungen durch den Kauf von Pro-Infirmis-Karten, die dieses Jahr entzückende Bildwiedergaben von Aquarellen des Dichtermalers Gottfried Keller tragen.  
Hauptpostcheckkonto V III 23 503.

**Universität de Neuchâtel**

Semestre d'été 1956: du 16 avril au 12 juillet

**Faculté des lettres avec Séminaire de français moderne** pour étudiants de langue étrangère (certificat et diplôme)  
**Cours de vacances de langue et littérature françaises** du 16 juillet au 18 août 1956

**Faculté des sciences** avec enseignement préparant aux divers types de licence, au diplôme de science actuarielle, de physicien, d'ingénieur-chimiste et d'ingénieur-horloger, au doctorat ès sciences ainsi qu'aux premiers examens fédéraux de médecine, de pharmacie, d'art dentaire et d'art vétérinaire

**Faculté de droit** avec Section des sciences commerciales, économiques et sociales

**Faculté de théologie protestante**

Demandez toute documentation au  
**Secrétariat de l'Université, Neuchâtel**  
Téléphone (038) 5 38 51

**BESUCHEN SIE UNS**



beim Bahnhof, im Geschäftszentrum - Sehr ruhige Zimmer mit allem Komfort - Telefon (031) 2 16 11 - G. Salis-Lüthi

**HOTEL EXCELSIOR MONTREUX**

Haus ersten Ranges in ruhigster Südlage am See  
Nur Südzimmer mit Balkon  
Auch Regimeküche  
Bietet angenehme Ausspannung



**LUZERN**

**Hotel Du Pont**

FAMILIE H. BÜTIKOFER

Das moderne Haus im Zentrum direkt am See  
Vorzügliche Küche  
Zimmer ab Fr. 7.-  
Parkplatz  
Dancing - Bar - Attraktionen  
Telefon (041) 3 15 12

**Gusti Egli's Restaurant**

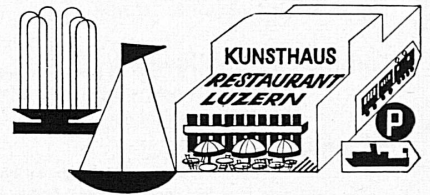
**COLUMNA ZUR TREU**

ZÜRICH 1 Marktgasse 21  
Altstadt Tel. (051) 32 29 41



Spezialitätenrestaurant. Bar. Vornehm und gediegen  
Restaurant de spécialités. Bar. Cadre distingué  
Famous for its foods and distinguished atmosphere. Bar

Sie essen gut im



**Bahnhof-Hotel TERMINUS DAVOS**  
das modernste Sporthotel in

Jedes Zimmer mit Bad oder Dusche - Privat-WC  
Radio und Telefon  
Restaurant Bräma-Stübli - Bar Dancing  
Telephon (083) 3 70 71 Dir. Familie J. Gottschall

**Weissenburger**



MINERAL- UND TAFELWASSER

ist nicht irgend ein Brunnenwasser, - sondern ein ganz besonderes Geschenk der Mutter Erde, - ein erdiges, calziumsulfathaltiges Thermalwasser. Es ist das bevorzugte Mineral- und Tafelwasser der Kenner.

gesund erfrischend nicht kältend

**ZWEI RECTA QUALITÄTS-ERZEUGNISSE**

**RECTA**

*Grand Prix*

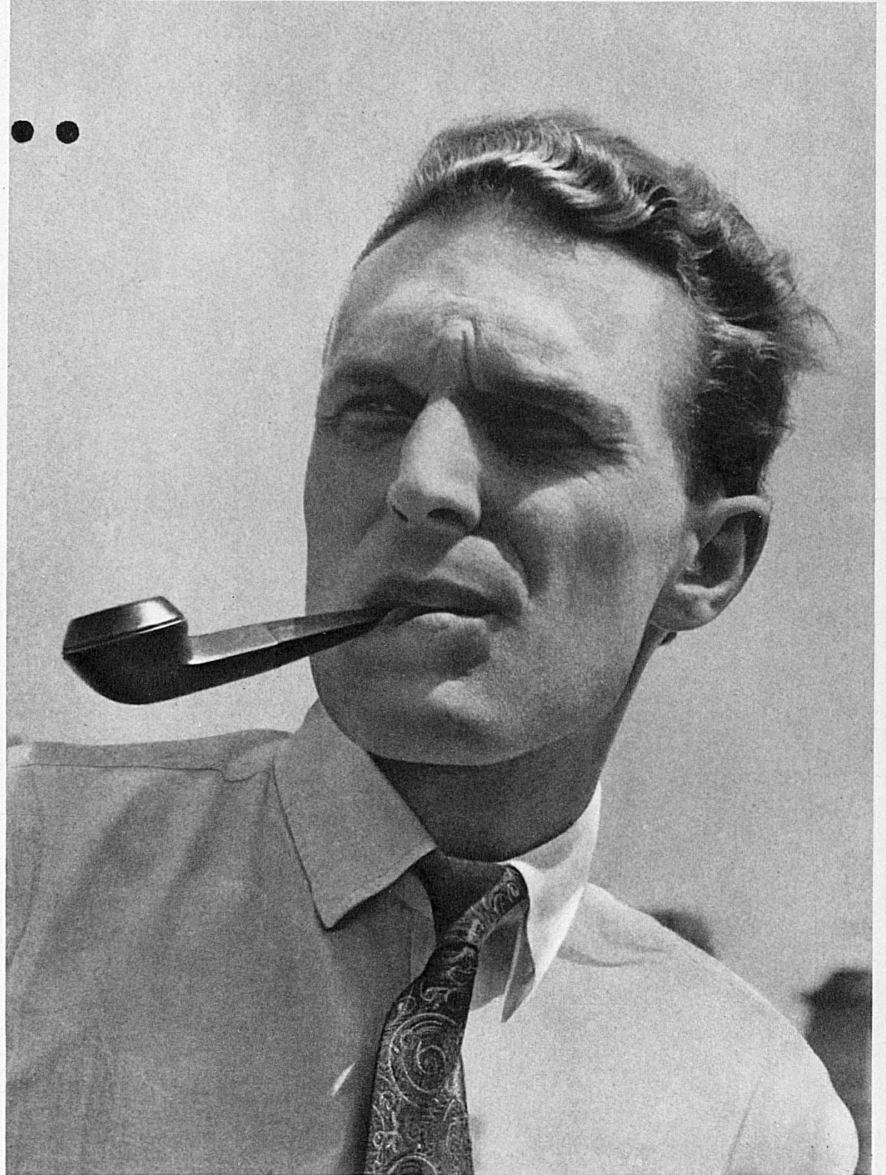


**DEUX PRODUITS DE QUALITÉ RECTA**

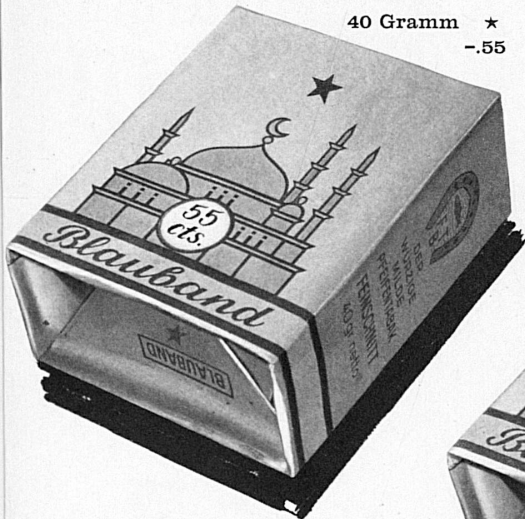


# Wer Sinn hat für das Echte...

Wer Sinn hat für das Echte, der weiß den Blauband-Tabak zu schätzen. Die Meistermischung ausgesuchter Tabake mit ihrem naturreinen, unverfälschten Aroma ist so leicht, so bekömmlich!



40 Gramm ★  
-.55



40 Gramm ★★  
-.60



40 Gramm ★★★  
-.70



## Blauband-Tabak

FABBRICA TABACCHI BRISSAGO





*Knorr*

**AROMAT**  
STREUWÜRZE

*Knorr*