

Zeitschrift: Die Schweiz = Suisse = Svizzera = Switzerland : offizielle Reisezeitschrift der Schweiz. Verkehrszentrale, der Schweizerischen Bundesbahnen, Privatbahnen ... [et al.]

Band: 30 (1957)

Heft: 5

Werbung

Nutzungsbedingungen

Die ETH-Bibliothek ist die Anbieterin der digitalisierten Zeitschriften. Sie besitzt keine Urheberrechte an den Zeitschriften und ist nicht verantwortlich für deren Inhalte. Die Rechte liegen in der Regel bei den Herausgebern beziehungsweise den externen Rechteinhabern. [Siehe Rechtliche Hinweise.](#)

Conditions d'utilisation

L'ETH Library est le fournisseur des revues numérisées. Elle ne détient aucun droit d'auteur sur les revues et n'est pas responsable de leur contenu. En règle générale, les droits sont détenus par les éditeurs ou les détenteurs de droits externes. [Voir Informations légales.](#)

Terms of use

The ETH Library is the provider of the digitised journals. It does not own any copyrights to the journals and is not responsible for their content. The rights usually lie with the publishers or the external rights holders. [See Legal notice.](#)

Download PDF: 19.11.2024

ETH-Bibliothek Zürich, E-Periodica, <https://www.e-periodica.ch>

Kandersteg

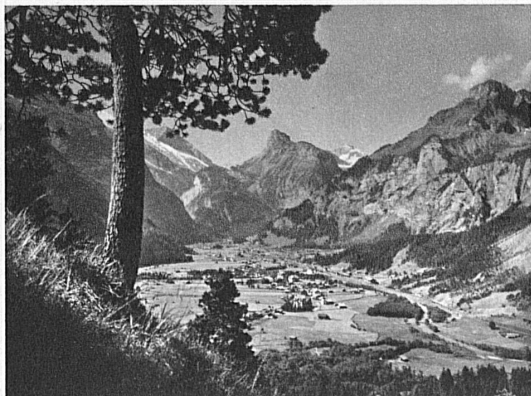


Le paradis pour les vacances!

Avec d'innombrables possibilités de promenades et d'excursions. Télésiège au lac d'Oeschinen, bijou des Alpes bernoises. Gorges du Schwarzbach. Téléferique Kandersteg-Stock, idéal pour excursions. Ski jusqu'au mois de juin. Tennis, minigolf, piscine. 33 hôtels, 1050 lits. 7 jours, tout compris, depuis fr. 88.-

Summer Holiday Paradise for Young and Old!

Unlimited possibilities for walks and excursions. Chairlift to the Oeschinen lake. Aerial cableway to the Stock. Schwarzbach gorge. Tennis, swimming pool. 33 hotels, 1050 beds, bar, dancing. 7 days all in off season from sFr. 88.-



Kandersteg, das Ferienparadies!

Der Ferienort mit unbeschränkten Möglichkeiten für Ausflüge und Wanderungen. Sesselbahn zum Oeschinensee, diesem Kleinod der Berner Alpen. Schwarzbachschlucht. Luftseilbahn ins großartige Tourengebiet der Gemmi. Frühlingsskifahren bis im Juni. Tennis, Schwimmbad, Minigolf. 33 Hotels, 1050 Betten. Wochenpauschalpreis Vor- und Nachsaison ab Fr. 88.-

Auskunft und Prospekte durch das Verkehrsbüro Kandersteg,
Telephon (033) 9 61 20

On the International Lötschberg Line

Sur la ligne internationale du Loetschberg