

**Zeitschrift:** Die Schweiz = Suisse = Svizzera = Switzerland : offizielle Reisezeitschrift der Schweiz. Verkehrszentrale, der Schweizerischen Bundesbahnen, Privatbahnen ... [et al.]

**Herausgeber:** Schweizerische Verkehrszentrale

**Band:** 30 (1957)

**Heft:** 8

## Werbung

### Nutzungsbedingungen

Die ETH-Bibliothek ist die Anbieterin der digitalisierten Zeitschriften. Sie besitzt keine Urheberrechte an den Zeitschriften und ist nicht verantwortlich für deren Inhalte. Die Rechte liegen in der Regel bei den Herausgebern beziehungsweise den externen Rechteinhabern. [Siehe Rechtliche Hinweise.](#)

### Conditions d'utilisation

L'ETH Library est le fournisseur des revues numérisées. Elle ne détient aucun droit d'auteur sur les revues et n'est pas responsable de leur contenu. En règle générale, les droits sont détenus par les éditeurs ou les détenteurs de droits externes. [Voir Informations légales.](#)

### Terms of use

The ETH Library is the provider of the digitised journals. It does not own any copyrights to the journals and is not responsible for their content. The rights usually lie with the publishers or the external rights holders. [See Legal notice.](#)

**Download PDF:** 14.01.2025

**ETH-Bibliothek Zürich, E-Periodica, <https://www.e-periodica.ch>**

# Mit Filter- aber rassig!



60% aller Schweizer Raucher wählen heute Filter-Cigaretten!  
Natürlich hat der Filter auch in geschmacklicher Hinsicht eine  
dämpfende Wirkung und gar mancher Geniesser bedauert  
im Stillen ein wenig den Vorteil, den er in anderer Hinsicht  
erzielt. Wer zu Filter-Cigaretten übergeht, sollte unbedingt  
die Gauloises-Filter versuchen. Die Maryland-Mischung der  
gelben Gauloise hat sich als derart ausgezeichnet für eine  
Filter-Cigarette erwiesen, dass die Gauloise-Filter noch  
feiner, gediegener und noch blumiger und rassiger geworden ist.  
Kein Wunder: stets waren die Franzosen unschlagbar,  
wenn es um die Feinheit der Zunge ging.

Es ist natürlich nicht nur der Gaumen, der hier half. Seit mehr als 150 Jahren ist die Régie Française des Tabacs auf dunkle Tabake spezialisiert und sie dürfte der bedeutendste Kenner und Verbraucher dieser Sorten sein. Aus diesen beiden Gründen ist sie um Jahrzehnte an Erfahrungen voraus. Die Herstellungsanlagen der Gauloises-Filter stehen an Modernität, an Sauberkeit und an Präzision als Vorbilder da. Die Überlegenheit der Gauloises ist also wohlbegründet und muss besonders dem qualitätsbewussten Schweizer verständlich sein: höchstwertiges Rohmaterial, feines Qualitätsgefühl, riesige Erfahrung und modernste Apparaturen für die Herstellung ergeben sie!

---

## Gauloises Filter

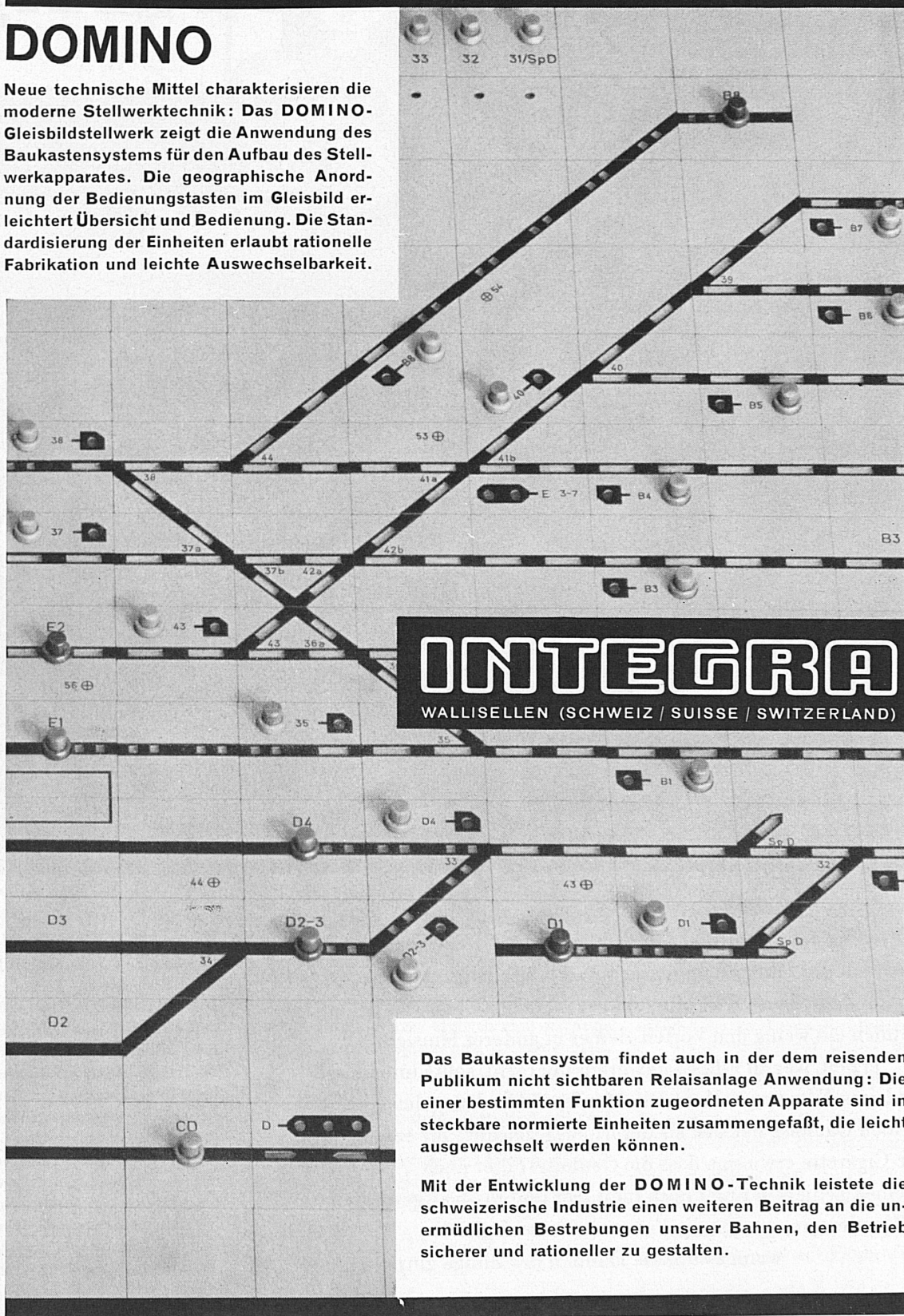
---

20 Cigaretten Fr.1.-  
naturein!



# DOMINO

Neue technische Mittel charakterisieren die moderne Stellwerktechnik: Das **DOMINO-Gleisbildstellwerk** zeigt die Anwendung des Baukastensystems für den Aufbau des Stellwerkapparates. Die geographische Anordnung der Bedienungstasten im Gleisbild erleichtert **Übersicht und Bedienung**. Die Standardisierung der Einheiten erlaubt **rationelle Fabrikation** und leichte **Auswechselbarkeit**.



# INTEGRA

WALLISELLEN (SCHWEIZ / SUISSE / SWITZERLAND)

Das Baukastensystem findet auch in der dem reisenden Publikum nicht sichtbaren Relaisanlage Anwendung: Die einer bestimmten Funktion zugeordneten Apparate sind in steckbare normierte Einheiten zusammengefaßt, die leicht ausgetauscht werden können.

Mit der Entwicklung der **DOMINO-Technik** leistete die schweizerische Industrie einen weiteren Beitrag an die unermüdlichen Bestrebungen unserer Bahnen, den Betrieb sicherer und rationeller zu gestalten.

# DR. ING. M. KOENIG ZÜRICH

wählen Sie für  
**BLECH**  
051/23 97 50

Paintgrip-  
Zincgrip/-  
Paintgrip-  
Farbhftung

Tiefzug  
Emaillierung  
Carrosserie

1 u. 2 x dekapiert  
kalt- und  
warmgewalzt

ARMCO

Tafeln und Bänder  
Zuschneiden  
Bänderstrasse  
Planrichten

Leichtmetall und  
Verbindungs-  
elemente

Rostfrei und  
rostfrei plattiert

Mittel- und  
Grobblech

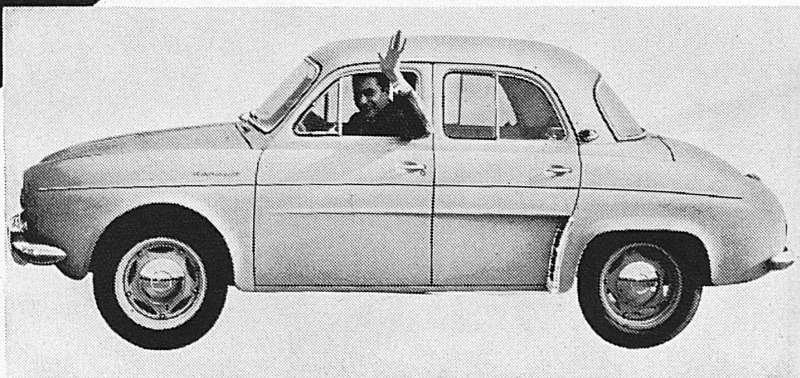
Dynamo- und  
Trafoblech  
ARMCO Reineisen  
Nickellegierungen

Verbleit  
aluminisiert  
blaupoliert

Verzinkt  
«Zincgrip»  
Flach- und  
Wellbleche  
Bedachung

## LAGER UND SERVICE



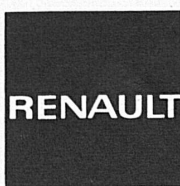


## KUPPLUNGSPEDAL – weggezaubert!

Jawohl! Es ist tatsächlich so! Die beiden kleinen Renaults – die DAUPHINE und der HECK – können Sie ohne Kupplungspedal fahren. Für den Mehrpreis von nur Fr. 300.– wird Ihrem Wagen die vollautomatische FERLEC-Kupplung eingebaut – Sie fahren nur noch mit Gas und Bremse. Niemals mehr wird der Motor «absterben», wenn Sie brüsk bremsen müssen, niemals mehr wird die Kupplung beim Schalten rupfen und – wenn Sie Autofahren lernen, dann werden Sie erst recht froh sein, das am schwierigsten zu Lernende gar nicht erst anfangen zu müssen! Sie sparen Zeit!

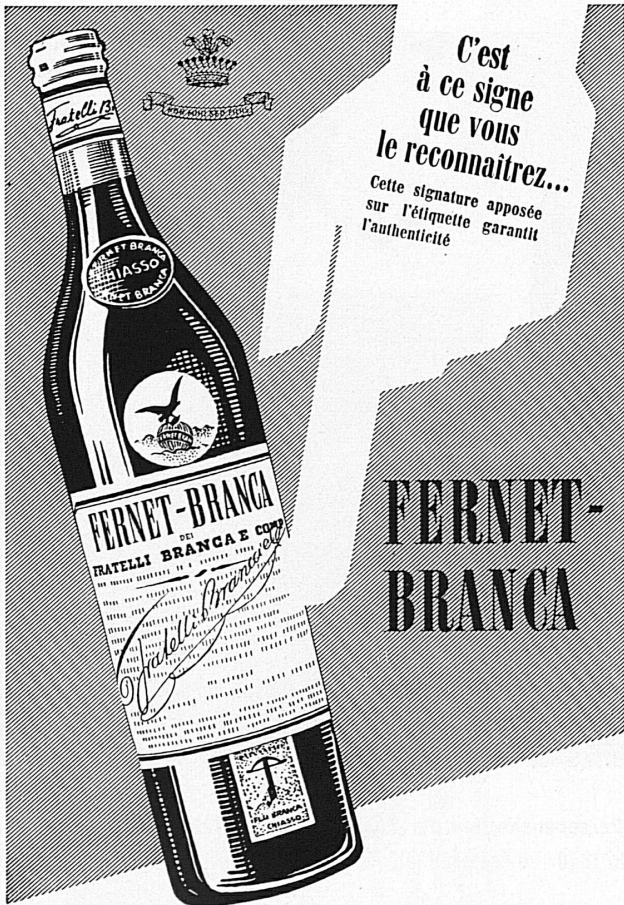
Mit den beiden Renaults – und mit vollautomatischer FERLEC-Kupplung – wird die Fahrprüfung viel, viel leichter!

RENAULT HECK Preis ab Fr. 4950.–  
RENAULT DAUPHINE Fr. 6650.–



**AUTOMOBILES RENAULT**

Zürich, Ankerstrasse 3, Tel. 051/272721  
Genève, 7, Bd de la Cluse, Tél. 022/261340



*C'est  
à ce signe  
que vous  
le reconnaitrez...*

*Cette signature apposée  
sur l'étiquette garantit  
l'authenticité*

**FERNET-  
BRANCA**

**FRATELLI BRANCA S. A., DISTILLERIE, CHIASSO**

## KOMPRESSOREN

für Luft und industrielle Gase

	Betriebsdruck
Kolbenkompressoren	bis 1500 atü
Rotationskompressoren	" 8 atü
Wasserringkompressoren	" 4 atü
Trockenlaufkompressoren	je nach Leistung
Laboratoriumskompressoren	bis 5000 atü

## VAKUUMPUMPEN

	Vakuum am geschlossenen Saugstutzen
Schiebervakuumpumpen	bis 0,02 mm Hg. abs.
Wasserringvakuumpumpen	" 15 mm Hg. abs.
Rotations-Nassluftpumpen	" 25 mm Hg. abs.

## ZENTRIFUGEN

mit elektrischem oder hydraulischem Antrieb  
für industrielle Zwecke

**Burckhardt**  
seit 1844

Maschinenfabrik Burckhardt A.G. Basel - Schweiz

# Delice-Havane

Leicht und fein – für Liebhaber von Havanna-Zigarren



Das neue  
widerstandsfähige  
Mundstück  
erhöht den Genuß

**NAZIONALE S. A. CHIASSO Tessin**



## Nach Basel?

Dann eine Fahrt auf dem Rhein!

### Die Rheinhäfen Weil, Basel, Birsfelden

eine Sehenswürdigkeit ohnegleichen!  
1956: 5,72 Mio Tonnen Jahresverkehr  
Fast 10 000 Schiffsankünfte jährlich  
Ein unvorstellbarer Großbetrieb  
52 Krane, 30 Lagerhäuser und Silos mit  
320 000 Tonnen, Großtankanlagen mit  
450 000 Tonnen Fassungsvermögen  
Dauernde Erweiterung

### Die Kraftwerke Kembs, Birsfelden, Augst

mit ihren Schifffahrtsschleusen

### Augusta Raurica (Augst)

mit den römischen Tempel- und  
Theaterruinen – Rekonstruierte  
Römervilla und Museum

### Die Bäderstadt Rheinfelden

mit ihren mittelalterlichen Türmen  
und Gäßchen



▶ **Alles bequem erreichbar mit den Personenschiffen der Basler Rheinschiffahrt Aktiengesellschaft Basel 19** Postfach 4, Telefon (061) 32 78 70 5 Boote mit 1810 Plätzen Gut geleitete Buffets auf den Schiffen

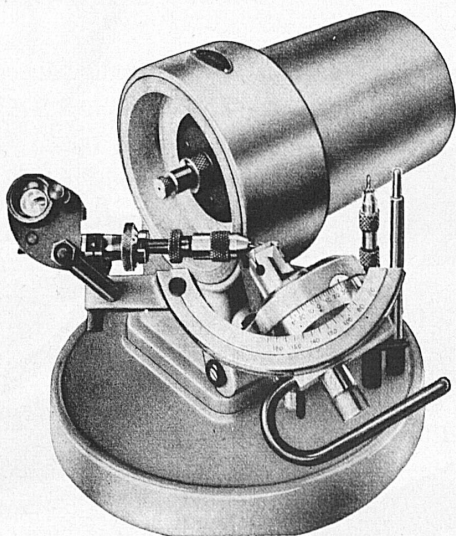
Fahrplanmäßige Fahrten (siehe Kursbücher); Sonderfahrten mit Vereinen, Gesellschaften, Klubs, Kongressen, Firmenbelegschaften, Schulen usw. zu jeder Zeit!

## Spiralbohrerschleifmaschine

# CHRISTEN

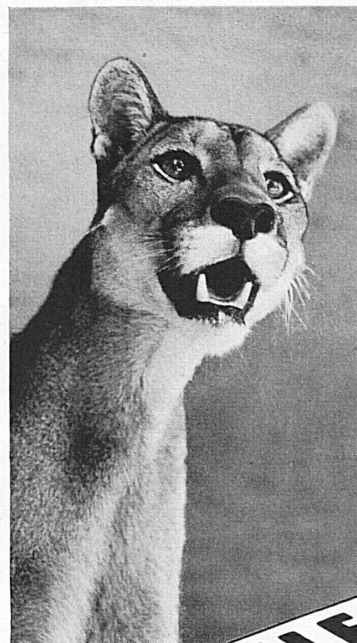
Lizenz AMIET

schleift Bohrer von 0,3 bis 6 mm in etwa 30 Sekunden!



**CHRISTEN & CO. AG, BERN**

Zeughausgasse 17 · Telefon (031) 2 56 11



BEI IHREM  
PHOTOHÄNDLER

FP 3, 29°

bei gutem Licht

HP 3, 34°

bei mittelmässigem  
Licht

HPS, 37°

bei ganz schlechtem  
Licht

Alle drei mit grossem  
Belichtungsspielraum  
und ausgeglichener  
Farbempfindlichkeit.



General-  
vertretung  
OTT & CO. Zofingen

12



*... de renommée  
mondiale*

# GENÈVE

DEUX  
GRANDES MANIFESTATIONS  
ÉLÉGANTES

**MONTRES  
ET BIJOUX**



**GENÈVE**

EXPOSITION DES DERNIÈRES CRÉATIONS  
DE L'HORLOGERIE, DE LA BIJOUTERIE  
ET DE LA JOAILLERIE SUISSES  
DANS LES SALONS DU

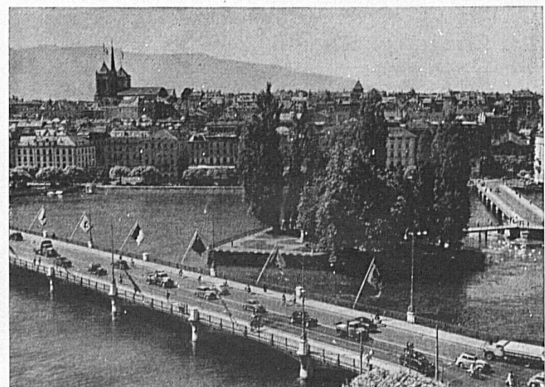
MUSÉE RATH

DU 30 AOUT - 22 SEPTEMBRE

OUVERT TOUTS LES JOURS  
DE 10 HEURES A 22 HEURES

CONCOURS  
HIPPIQUE  
INTERNATIONAL  
OFFICIEL

PALAIS DES EXPOSITIONS  
16-24 NOVEMBRE



Produits MARTINI & ROSSI S.A. pour la Suisse - Genève



# SEVA

# 100'000

# 50'000

**Haupttreffer 100'000 Fr.  
50'000 Fr.**

3 x 20'000 Fr.  
3 x 10'000 Fr.  
3 x 5'000 Fr.  
usw., usw.

**41'046 Treffer im Gesamtwerte  
von 525'000 Fr.**

5 Lose Endzahlen 0-4 enthalten mindestens 1 Treffer  
5 Lose Endzahlen 5-9 enthalten mindestens 1 Treffer  
10 Lose Endzahlen 0-9 enthalten mindestens 2 Treffer

**1 Los Fr.5.-** (die 5-Los-Serie Fr.25.-, die 10-Los-Serie Fr. 50.-) plus 40 Rp. für Chargé-Porto auf Postcheckkonto III 10026. Ziehungsliste in verschlossenem Brief 30 Rp., als Drucksache 20 Rp.

**Adresse:** SEVA-Loterie, Bern, Tel. (031) 54436. SEVA-Lose sind auch in Banken, an den Schaltern der Privatbahnstationen sowie in vielen Läden usw. zu haben.

**Les Gros Lots 100'000 Frs  
50'000 Frs**

3 x 20'000 Frs  
3 x 10'000 Frs  
3 x 5'000 Frs  
etc., etc.

**41'046 lots d'une valeur globale  
de 525'000 Frs**

5 billets chiffres finals 0-4 contiennent au moins 1 lot  
5 billets chiffres finals 5-9 contiennent au moins 1 lot  
10 billets chiffres finals 0-9 contiennent au moins 2 lots

**1 billet Frs 5.-** (la série de 5 billets Frs 25.-, la série de 10 billets Frs 50.-) plus 40 cts de port pour envoi recommandé, au compte de ch. postaux III 10 026. Liste de tirage sous pli fermé 30 cts, comme imprimé 20 cts.

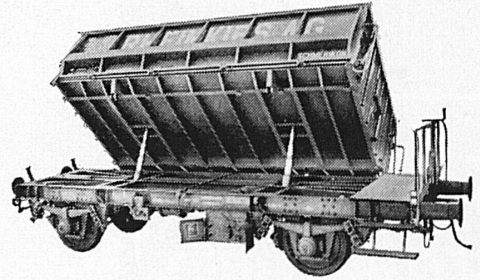
**Adresse:** Loterie SEVA, Berne, téléphone (031) 5 44 36. Les billets SEVA sont aussi en vente dans les banques, aux guichets des chemins de fer privés, ainsi que dans de nombreux magasins, etc.

## Ziehung 7. Sept.

## Tirage 7 Sept.

# WIRZ KIPPER

*überall*



E. WIRZ, Kipper- und Maschinenfabrik, UETIKON am Zürichsee Telefon (051) 92 93 31

HERVORRAGEND

EXTRAORDINAIRE

EXTRAORDINARY



## EVERSHARP Hydro-magic

der vollautomatische Rasier-  
apparat mit der neuartigen  
Rasier Klinge.

Elektronisch geschliffen,  
für exakteres, samtweiches  
Ausrasieren.

Schiebemagazin  
mit 24 Klingen Fr. 6.—.

Sensationeller Apparat  
in hochelegantem Etui Fr. 27.50.  
Standardausführung Fr. 11.—.

the fully automatic Shaver  
with the new kind of blade.

Electronically sharpened,  
for exacter velvet soft shaving.

Mechanic magazine  
with 24 blades sfr. 6.—.

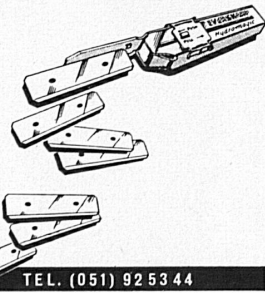
Sensational apparatus in highly  
elegant case sfr. 27.50.  
Standard type sfr. 11.—.

le rasoir entièrement  
automatique avec lames  
d'un nouveau genre.

Aiguisage électronique -  
permet de se raser  
à la perfection.

Magasin-éjecteur  
avec 24 lames fr. 6.—.

Appareil prodigieux dans un  
étui très élégant fr. 27.50.  
Modèle modéré fr. 11.—.



Erhältlich durch den Fachhandel.  
Prospecte und  
Bezugsquellennachweis durch:

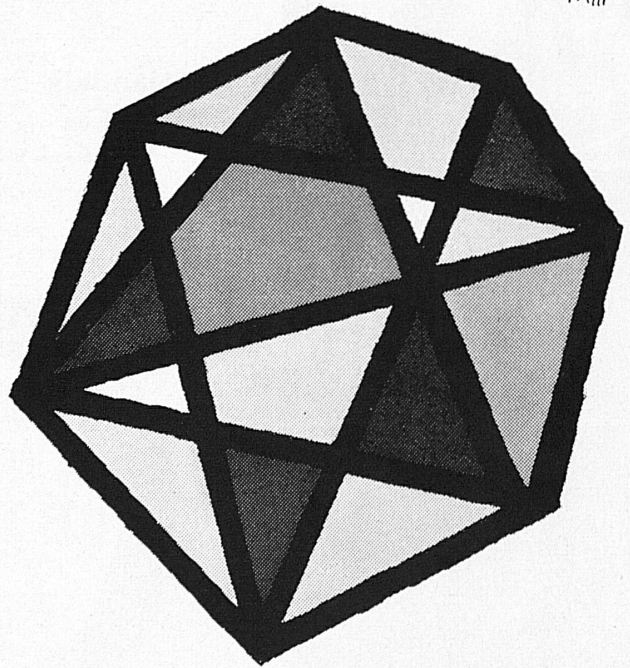
En vente dans les parfumeries  
et magasins de coutellerie.  
Prospectus et liste  
des revendeurs chez:

Available at Parfumeries and  
Cutlery Dealers.  
Prospectus and information  
regarding sources of supply:

GNEPF & CIE. AG / HORGEN

TEL. (051) 92 53 44

PIAiri



38. Nationale Messe  
Comptoir Suisse  
Lausanne  
7.- 22. Sept. 1957

Einfache Billette auch für die Rückfahrt gültig



S.A. Rodolfo Pedroni, Chiasso

Die vertrauenswerte



rassig und gut  
halbe Toscani

S.A. Rodolfo Pedroni, Chiasso





Schweizer Bier  
ist etwas Gutes!

*La bière suisse  
est un vrai délice!*

*La birra svizzera  
è di primissima  
qualità!*

*Swiss Beer is  
really delicious!*

*Zwitsers bier  
is waarlijk iets  
bijzonder!*

*Cerveza suiza  
bebida deliciosa!*

Schwyzer Bier  
isch öppis Guets!

BESUCHEN SIE UNS

## Bären Bern



**HOTEL-RESTAURANT**  
Im Winter sind meistens  
einige komfortable Zimmer  
in mittlerer Preislage frei.  
Neuer Bankettsaal  
Restaurants «Bärenstuben»  
Spezialitätenküche  
*H. Marbach*

**Beim Bundeshaus**

Schauplatzgasse Tel. 031 / 2 33 67

## Handels- und Verkehrsschule Bern

Schwanengasse 11 Gegr. 1907 Tel. (031) 354 49

**Neue Kurse ▶ 17. Sept. und 22. Okt.**

für Post-, Bahn-, Zoll- und Telefon-Examen  
für Handel, Verwaltung, Sekretariat, Hotel  
für Laborantinnen- und Hausbeamtinnenschulen  
für Arzt- und Zahnarztgehilfinnen (April 1958)



## HOTEL EXCELSIOR MONTREUX

AM GENÈSERSEE!

Das ganze Jahr geöffnet.  
Haus ersten Ranges.  
Schönste, ruhige Südlage  
direkt am See.  
Gesellschaftsräume für  
Komitees, Kongresse usw.  
Garage, Parkplatz, Garten.



## HOTEL BRISTOL BERN

Schauplatzgasse 10 / Spitalgasse 21

100 Betten – Jeder Komfort

Kleinere und größere Säle für Anlässe  
und Sitzungen

Im Stadrestaurant eine gepflegte Küche  
mit pikanten Spezialitäten

Telefon 201 01 – Jos. P. Genelin



## Rovina's DE LA PAIX

5 établissements

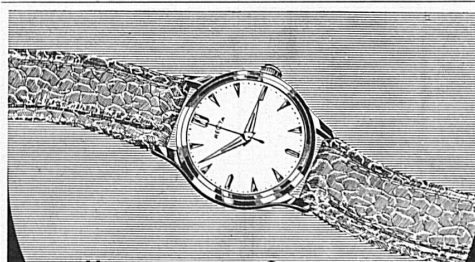
J. Rovina, le patron  
C. Rovina, le chef  
de cuisine

**Berne**

Schauplatzgasse 33  
2 minutes de la gare

**Nos spécialités  
au premier**

Suki-Yaki  
Tung Po  
You and Me  
Hui Shia Jen  
Tsan Chi Sse  
Keftedes  
Kebab à l'Indienne  
Salonique Toti  
Ratatouille  
Chicken à la King  
Pojarski  
Schaschlik  
Real Bengal Curry of Chicken  
Pollo frito alla Toscana  
Pollo Spezzato alla Romana  
Langouste vieux Paris  
Caneton au Chambertin



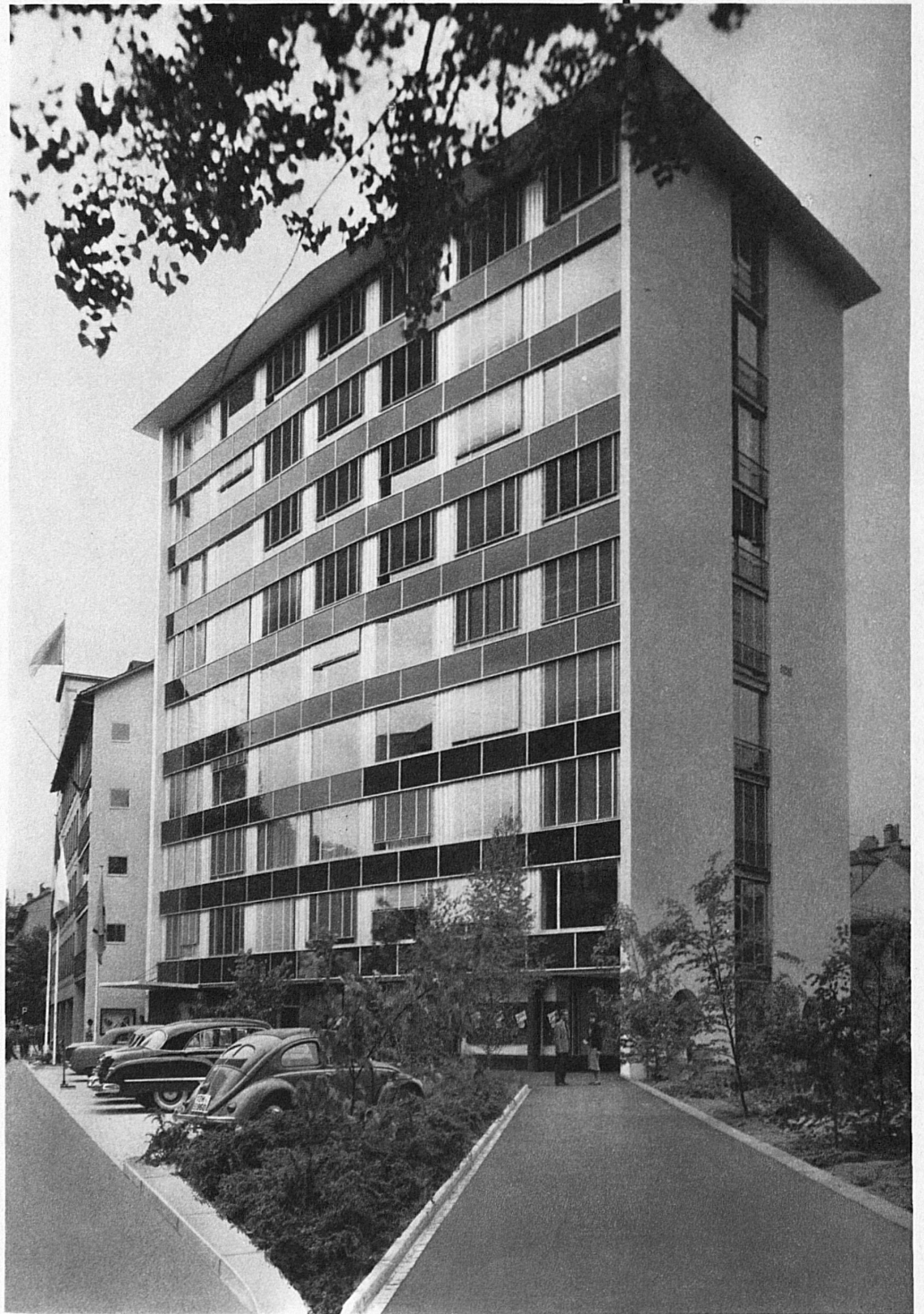
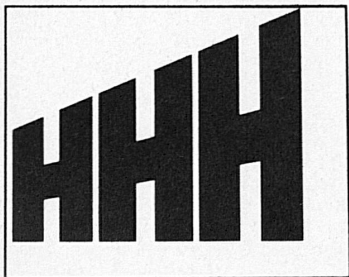
Heure exacte / Genaue Zeit

**RECTA**  
Grand Prix

Direction exacte / Genaue Richtung



Die SBB befördern jeden Monat  
durchschnittlich 16 Millionen Reisende,  
denen die Revue «Schweiz»  
zur Lektüre zur Verfügung steht



**AG. HEINR. HATT-HALLER**  
**HOCH-UND TIEFBAU**  
**ZÜRICH**

ZUR BASTEI  
ZÜRICH





Ventura



CHOCOLAT

FRIGOR

*Caillets*