

Zeitschrift: Die Schweiz = Suisse = Svizzera = Switzerland : offizielle Reisezeitschrift der Schweiz. Verkehrszentrale, der Schweizerischen Bundesbahnen, Privatbahnen ... [et al.]

Band: 30 (1957)

Heft: 11

Werbung

Nutzungsbedingungen

Die ETH-Bibliothek ist die Anbieterin der digitalisierten Zeitschriften. Sie besitzt keine Urheberrechte an den Zeitschriften und ist nicht verantwortlich für deren Inhalte. Die Rechte liegen in der Regel bei den Herausgebern beziehungsweise den externen Rechteinhabern. [Siehe Rechtliche Hinweise.](#)

Conditions d'utilisation

L'ETH Library est le fournisseur des revues numérisées. Elle ne détient aucun droit d'auteur sur les revues et n'est pas responsable de leur contenu. En règle générale, les droits sont détenus par les éditeurs ou les détenteurs de droits externes. [Voir Informations légales.](#)

Terms of use

The ETH Library is the provider of the digitised journals. It does not own any copyrights to the journals and is not responsible for their content. The rights usually lie with the publishers or the external rights holders. [See Legal notice.](#)

Download PDF: 19.11.2024

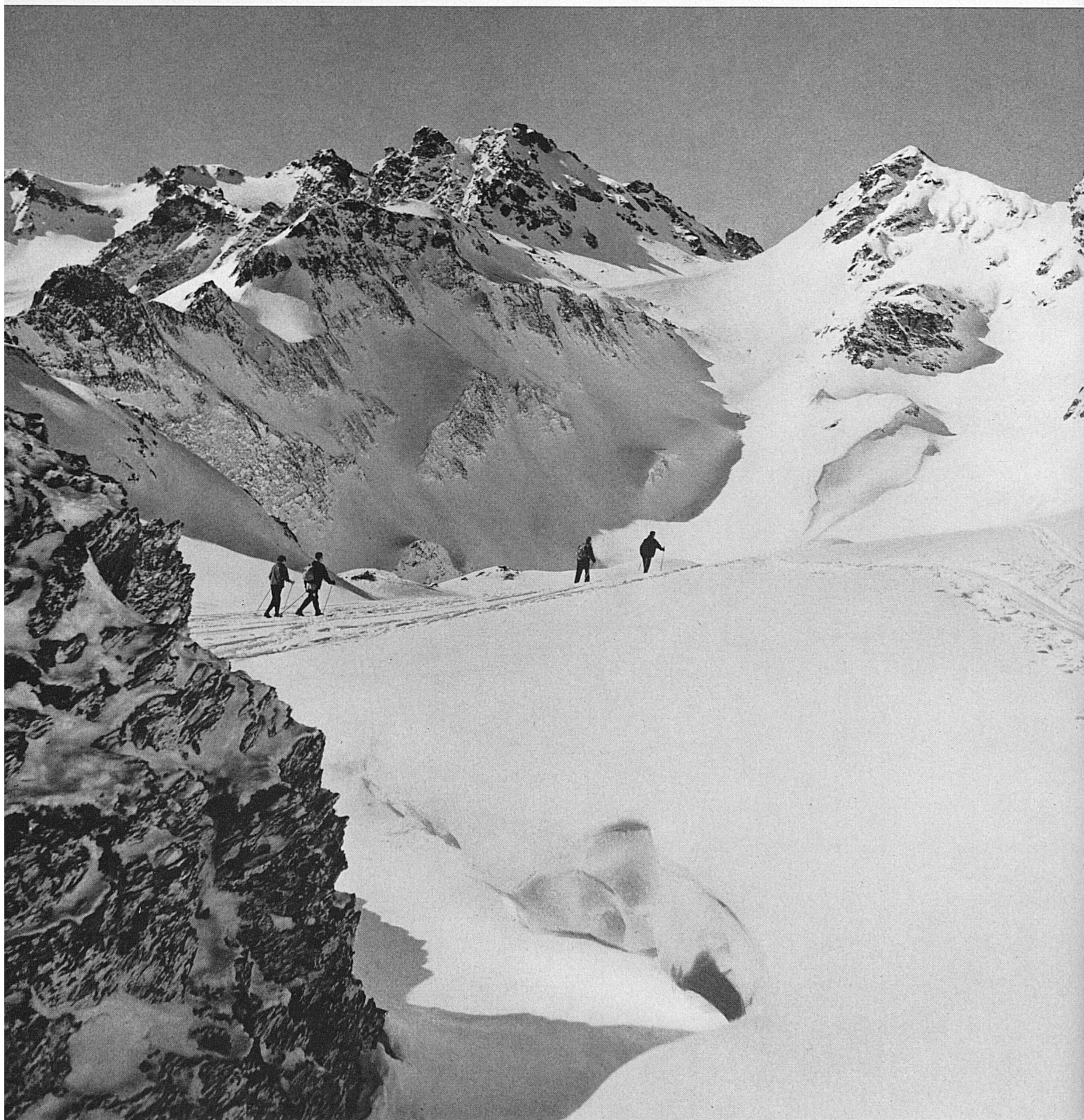
ETH-Bibliothek Zürich, E-Periodica, <https://www.e-periodica.ch>

Der Winter steht vor der Tür. Beachten Sie die Winterwerbung unserer Sportplätze. Planen Sie Ihre Ferien!

Skiwanderer im Pizolgebiet in den Schneefeldern zwischen den Endstationen der Skilifts, die als Fortsetzungen der Gondelbahnen von Bad Ragaz und Sargans den Sportlern dienen.

L'hiver est à la porte. Notez la propagande de nos stations de sport. Elle vous aidera à faire vos plans de vacances d'hiver.

Dans les champs de neige de Pizol. Les skilifts s'élevant au-dessus des télécabines de Ragaz-les-Bains et de Sargans rendent de précieux services aux sportifs excursionnant dans cette région.



L'inverno è alle porte. Osservate la pubblicità invernale delle nostre stazioni sportive. Preparate le vostre ferie.

Sciatori nella zona del Pizol, sui campi nevosi fra le stazioni terminali degli scilift, utilizzati dagli sportivi come continuazione delle teleferiche di Bad Ragaz e Sargans.

Winter is at the door. Watch for announcements by Swiss winter resorts. Make your winter holiday plans early!

Skiing in the Pizol Territory. You'll find splendid snow fields between the terminal stations of the skilift that serve skiers who come up from Ragaz Spa and Sargans. Photo Giegel SFZ