

1658 : das Schifferhaus an der Treib = La maison des bateliers de Treib

Autor(en): [s.n.]

Objektyp: **Article**

Zeitschrift: **Die Schweiz = Suisse = Svizzera = Switzerland : offizielle Reisezeitschrift der Schweiz. Verkehrszentrale, der Schweizerischen Bundesbahnen, Privatbahnen ... [et al.]**

Band (Jahr): **31 (1958)**

Heft 9

PDF erstellt am: **26.09.2024**

Persistenter Link: <https://doi.org/10.5169/seals-773658>

Nutzungsbedingungen

Die ETH-Bibliothek ist Anbieterin der digitalisierten Zeitschriften. Sie besitzt keine Urheberrechte an den Inhalten der Zeitschriften. Die Rechte liegen in der Regel bei den Herausgebern.

Die auf der Plattform e-periodica veröffentlichten Dokumente stehen für nicht-kommerzielle Zwecke in Lehre und Forschung sowie für die private Nutzung frei zur Verfügung. Einzelne Dateien oder Ausdrucke aus diesem Angebot können zusammen mit diesen Nutzungsbedingungen und den korrekten Herkunftsbezeichnungen weitergegeben werden.

Das Veröffentlichen von Bildern in Print- und Online-Publikationen ist nur mit vorheriger Genehmigung der Rechteinhaber erlaubt. Die systematische Speicherung von Teilen des elektronischen Angebots auf anderen Servern bedarf ebenfalls des schriftlichen Einverständnisses der Rechteinhaber.

Haftungsausschluss

Alle Angaben erfolgen ohne Gewähr für Vollständigkeit oder Richtigkeit. Es wird keine Haftung übernommen für Schäden durch die Verwendung von Informationen aus diesem Online-Angebot oder durch das Fehlen von Informationen. Dies gilt auch für Inhalte Dritter, die über dieses Angebot zugänglich sind.

Das Gasthaus an der Treib nach einer Aquatinta von Gabriel Lory fils, 1784–1846
L'auberge de «Treib», d'après une aquatinte de Gabriel Lory fils, 1784–1846
L'osteria di «Treib» in un'incisione di Gabriel Lory fils, 1784–1846
La hostería de «Treib» según una acuatinta de Gabriel Lory hijo, 1784–1846
The quaint old inn "Treib", as portrayed by Gabriel Lory, the Younger, 1784–1846



Bereits im Jahre 1482 wird an der Treib ein Gasthaus erwähnt. Der heutige Bau des «Schirm- und Schifferhauses an der Treib» ist 1658 an der Stelle des einem Brand zum Opfer gefallenen früheren Gebäudes errichtet worden. Mit seinen die Fenster überschattenden Klebedächern vertritt es eine für die Innerschweiz charakteristische Bauweise. Heimat- und Naturschutz beabsichtigen nun, die Treib zu restaurieren und ihre Umgebung vor der Überbauung zu sichern. Beachten Sie den Text auf der ersten Seite.

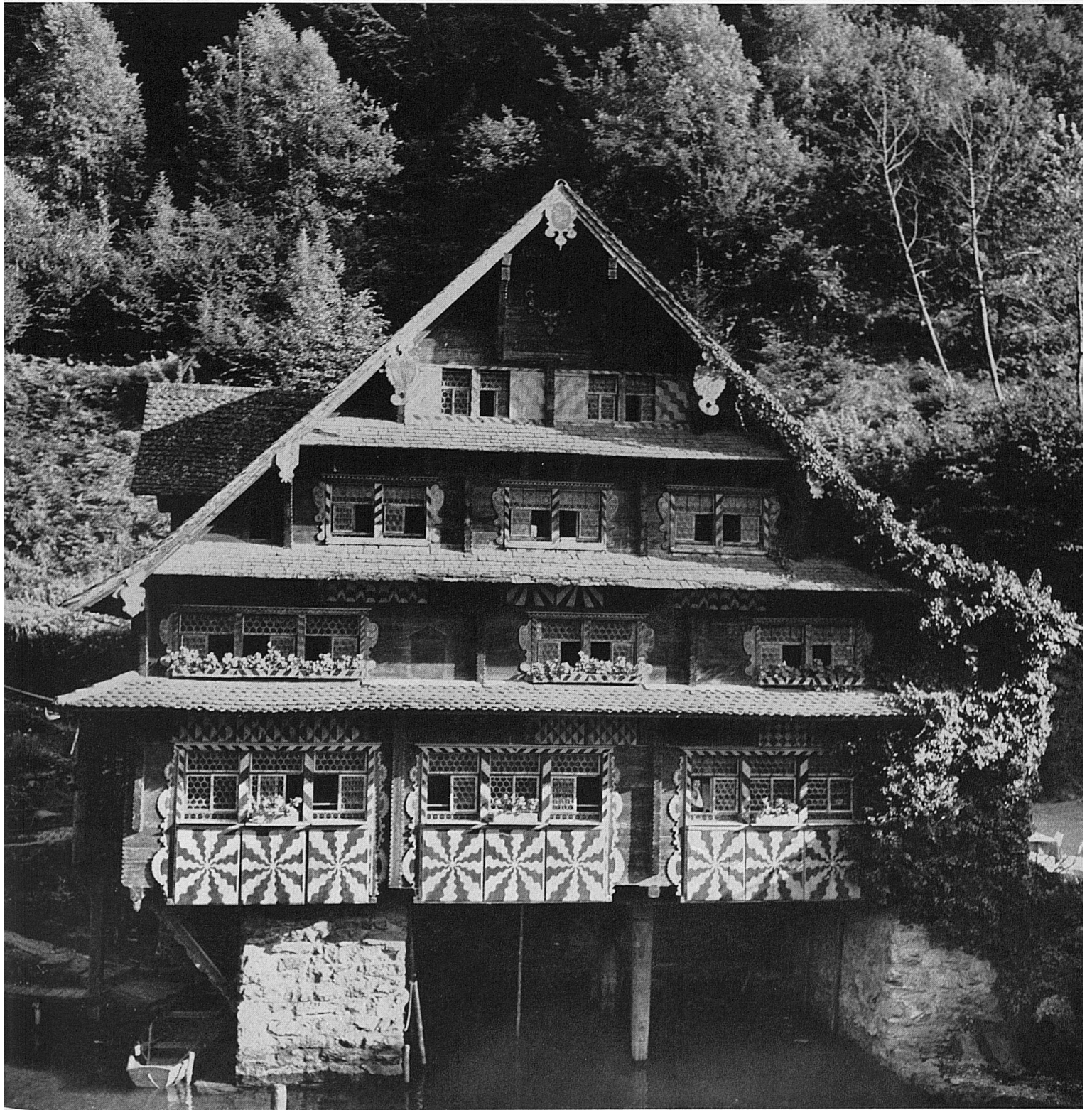
En 1482 déjà, on parlait de l'Auberge de Treib. L'actuelle Maison des Bateliers a été édifée en 1658, sur l'emplacement d'un bâtiment détruit par un incendie. Avec ses auvents qui abritent les fenêtres, cette au-

berge est l'exemple d'une architecture caractéristique de la Suisse centrale. Le «Heimatschutz» et la Ligue pour la protection de la nature ont l'intention de restaurer ce bâtiment et de le protéger contre d'éventuelles constructions aux alentours. Voir à ce sujet le texte de la première page.

Si trova menzione dell'osteria «zur Treib» già in scritti del 1482. L'attuale edificio risale però al 1658 e fu costruito in sostituzione di quello preesistente, andato distrutto in un incendio. Con le sue finestre riparate da tetti a spiovente rappresenta una delle più caratteristiche costruzioni della Svizzera centrale. La «Heimat- und Naturschutz» intende ora restaurare l'edificio e impedire che altri ne sorgano nelle sue adiacenze.

Ya en el año 1482 se menciona una posada del «Treib». El edificio actual de «La casa-refugio de los lancheros del Treib» fué construído en 1658, por haber sido pasto de las llamas el edificio anterior. Con sus amplios tejados que sombrean las ventanas, esa casa es típico ejemplar de un estilo arquitectónico característico de la Suiza central.

An inn on the «Treib» is mentioned as far back as in 1482. The house now standing called «The House of Protection and Fishermen on the Treib» was built in 1658 to replace the old inn, which burnt down. With its shingle roofs overshadowing the windows it is characteristic of the architecture of the central part of Switzerland.



Das Gasthaus an der Treib, ein malerisches, 1658 erbautes Blockhaus am Vierwaldstättersee. Photo Kasser
L'auberge de «Treib», bâtiment pittoresque construit en 1658 sur les bords du lac des Quatre-Cantons
L'osteria di «Treib», pittoresca costruzione, sorta in riva al Lago dei Quattro Cantoni, nel 1658
La hostería de «Treib», pintoresca casa a orillas del lago de los Cuatro Cantones, construida en 1658
“Treib Inn”, a picturesque log-house on Lake Lucerne, built 1658