

Objektyp: **Advertising**

Zeitschrift: **Die Schweiz = Suisse = Svizzera = Switzerland : offizielle Reisezeitschrift der Schweiz. Verkehrszentrale, der Schweizerischen Bundesbahnen, Privatbahnen ... [et al.]**

Band (Jahr): **31 (1958)**

Heft 4

PDF erstellt am: **26.09.2024**

Nutzungsbedingungen

Die ETH-Bibliothek ist Anbieterin der digitalisierten Zeitschriften. Sie besitzt keine Urheberrechte an den Inhalten der Zeitschriften. Die Rechte liegen in der Regel bei den Herausgebern. Die auf der Plattform e-periodica veröffentlichten Dokumente stehen für nicht-kommerzielle Zwecke in Lehre und Forschung sowie für die private Nutzung frei zur Verfügung. Einzelne Dateien oder Ausdrucke aus diesem Angebot können zusammen mit diesen Nutzungsbedingungen und den korrekten Herkunftsbezeichnungen weitergegeben werden. Das Veröffentlichen von Bildern in Print- und Online-Publikationen ist nur mit vorheriger Genehmigung der Rechteinhaber erlaubt. Die systematische Speicherung von Teilen des elektronischen Angebots auf anderen Servern bedarf ebenfalls des schriftlichen Einverständnisses der Rechteinhaber.

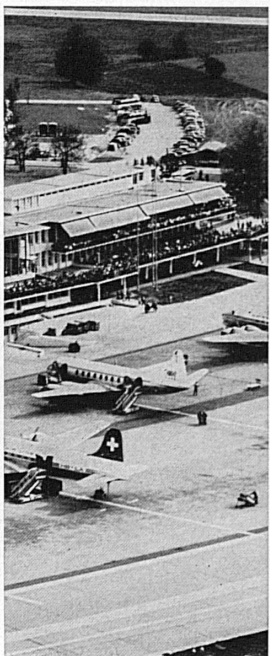
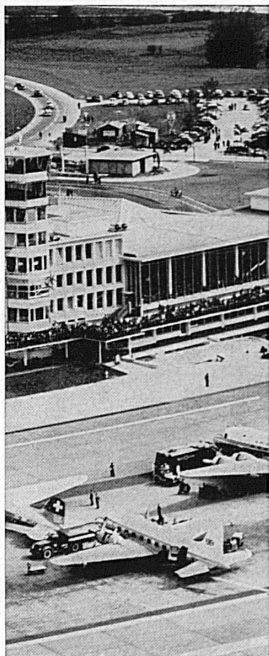
Haftungsausschluss

Alle Angaben erfolgen ohne Gewähr für Vollständigkeit oder Richtigkeit. Es wird keine Haftung übernommen für Schäden durch die Verwendung von Informationen aus diesem Online-Angebot oder durch das Fehlen von Informationen. Dies gilt auch für Inhalte Dritter, die über dieses Angebot zugänglich sind.

Besuchen

Sie

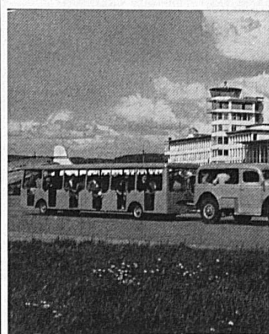
Kloten



Von der *Zuschauer-Terrasse*, die sich längs der ganzen Front des Flughafen-Gebäudes hinzieht, schweift Ihr Blick über die Weite des Flugfeldes, umfaßt alle an- und abfliegenden Maschinen und versetzt Sie selber mitten hinein in den weltweiten Luftverkehr.



Eine *Rundfahrt* über die Pisten mit der ehemaligen Landibahn vermittelt nicht nur interessante Einblicke in den ganzen Flugbetrieb, sondern bedeutet auch eine beglückende Abwechslung und wird vor allem der heranwachsenden Jugend zum bleibenden Erlebnis.



Höhepunkt einer Flughafen-Fahrt ist der Besuch im *Flughafen-Restaurant*, sei es im Zuschauer-Bufferet oder im Restaurant, an der Bar oder auf der Terrasse. Ob es eine einfache Platte ist oder ein soigniertes Essen – immer wird ein Besuch in Kloten zum festlichen Ereignis.



Und erst ein *Rundflug!* Ob er Sie über Zürich, die Vor-alpen oder gar mitten in die herrliche Alpenwelt hinein führe – jeder Flug wird Sie beglücken und Ihnen eine neue Welt erschließen voller Überraschungen. Erst ein Flug zeigt Ihnen die ganze Schönheit unserer Erde.

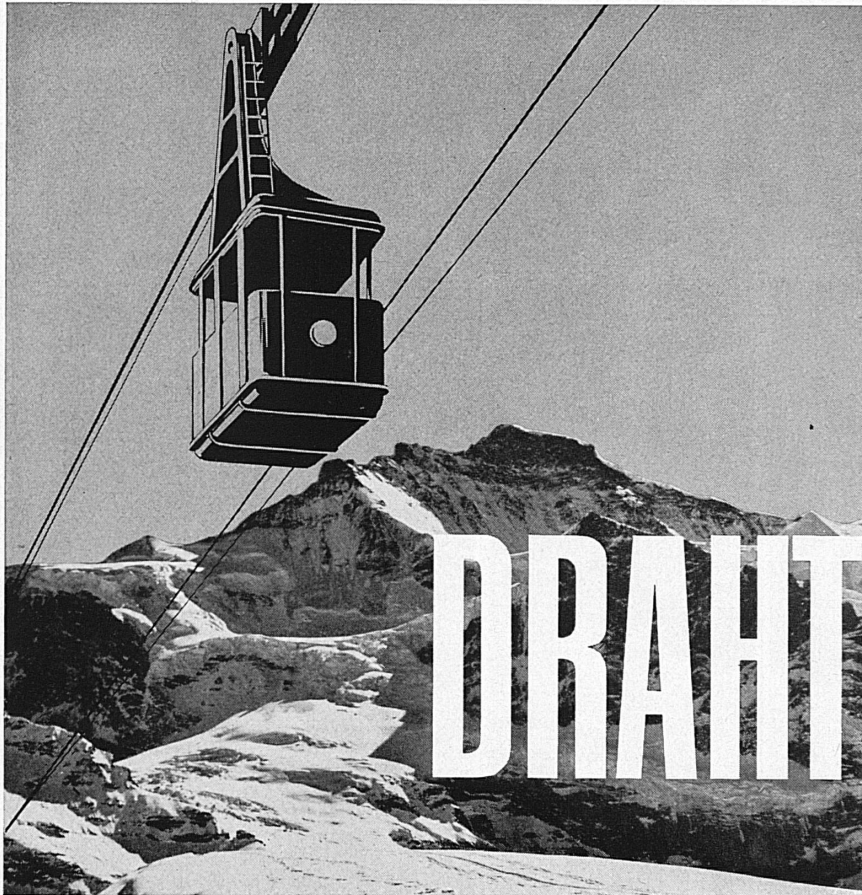


Interkontinent.

Flughafen

Zürich

*Ständige Verbindung
durch SBB
und städtische
Autobusse*



DRAHT SEILE

KABELWERKE BRUGG A.G.

MUBA Kabel Halle II Stand 564
Drahtseile Halle VIII Stand 3010

CHARMILLES

Turbines hydrauliques

Kaplan - Francis - Pelton - Régulateurs-Vannes - Pivots

Mécanique générale

Travaux à façon - Usinage en séries de pièces détachées de grandeur moyenne pour boîtes à vitesses, réducteurs, compresseurs etc. - Construction de machines complètes
Taille et rectification d'engrenages

Freins à air comprimé pour chemins de fer

Appareils de réglage automatique de la timonerie de frein

Machines d'usinage par électro-érosion

«ELERODA» D 1

Pour autos et camions

Lifts «VILVER»

charge utile de 1500 à 15 000 kg
Réparations et revisions

Département chauffage

Circulateurs sans presse-étoupe pour chauffage centraux -
Brûleurs à mazout pour toutes applications

Fonderie

Fonte de fer selon normes VSM, jusqu'à un poids unitaire de 25 tonnes - Pièces en série à la machine
Bronze selon normes VSM

ATELIERS DES CHARMILLES S.A., GENÈVE

Aktiengesellschaft für drahtlose Telegraphie und Telephonie

RADIO-SCHWEIZ

Direktion: Bern, Hauptpostgebäude, Telephon 2 26 03

Telegraphiert

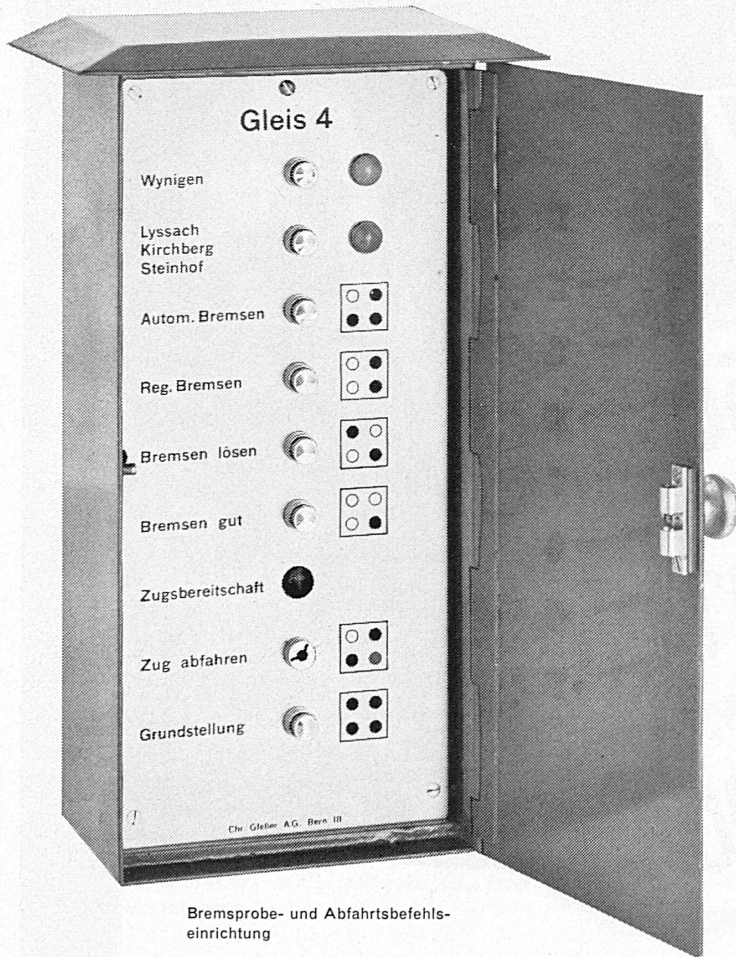
VIA RADIOSUISSE

Direkte drahtlose Verbindungen
mit allen Teilen der Welt

Telegramme «Via Radiosuisse»

können bei sämtlichen schweizerischen Telegraphenbureaux
aufgegeben werden

Die Taxen sind die nämlichen wie für den Drahtverkehr



Bremsprobe- und Abfahrtsbefehls-
einrichtung

Unsere Spezialitäten für Bahnen:

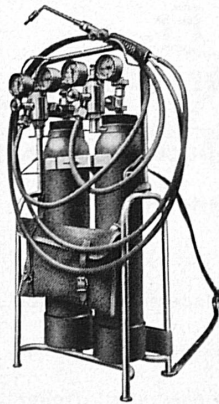
Gleismelder
Fernsteuerungen
Lautsprecheranlagen
Bahntelefonanlagen
Bahnsignalanlagen
Bremsprobe-
und Abfahrtsbefehls-
einrichtungen

Chr. Gfeller AG

Bern-Bümpliz und Flamatt
Muba:
Halle 3b P, Stand 911

IHR BERATER +
FÜR DIE **GALVANO-TECHNIK**
UND FÜR POLIERFRAGEN
A. REYMOND + CO. AG.

BIEL-BIENNE
(032) 2 44 04



Erstklassige Schweiß-,
Schneid- und Lötanlagen
Zusatzmetalle
Flußmittel

Verlangen Sie Angebot
oder Vertreterbesuch

MUBA
Stand 1204
Halle 6

Sauerstoff- & Wasserstoff-Werke A.G. Luzern



CAMPARI S.A.
Lugano-Viganello

Telephon (091) 2 06 71

SEVA *Trio*



3 x 50'000 Fr. als Haupttreffer

außerdem 3 x 20'000, 3 x 10'000, 3 x 5'000,
5 x 2'000 Fr. usw.
41'047 Treffer im Gesamtwerte von 525'000 Fr.

5 Lose Endzahlen 0—4
enthalten mindestens 1 Treffer
5 Lose Endzahlen 5—9
enthalten mindestens 1 Treffer
10 Lose Endzahlen 0—9
enthalten mindestens 2 Treffer

1 Los Fr. 5.— (die 5-Los-Serie Fr. 25.—, die
10-Los-Serie Fr. 50.—) plus 40 Rp. für Chargé-
Porto auf Postcheckkonto III 10 026. Ziehungs-
liste in verschlossenem Brief 30 Rp., als Druck-
sache 20 Rp.

Adresse: SEVA-Loterie, Bern, Telephon (031)
5 44 36. SEVA-Lose sind auch in Banken, an
den Schaltern der Privatbahnstationen sowie
in vielen Läden usw. zu haben.

3 x 50'000 Frs comme Gros Lots

en plus 3 x 20'000, 3 x 10'000, 3 x 5'000,
5 x 2'000 Frs, etc.
41'047 lots d'une valeur globale
de 525'000 Frs.

5 billets chiffres finals 0—4
contiennent au moins 1 lot
5 billets chiffres finals 5—9
contiennent au moins 1 lot
10 billets chiffres finals 0—9
contiennent au moins 2 lots

1 billet Frs 5.— (la série de 5 billets Frs 25.—,
la série de 10 billets Frs 50.—) plus 40 cts de
port pour envoi recommandé, au compte de
chèques postaux III 10 026. Liste de tirage
sous pli fermé 30 cts, comme imprimé 20 cts.

Adresse: Loterie SEVA, Berne, téléphone (031)
5 44 36. Les billets SEVA sont aussi en vente
dans les banques, aux guichets des chemins
de fer privés, ainsi que dans de nombreux
magasins, etc.

ZIEHUNG 3.MAI • TIRAGE 3 MAI

**l'apéritif
à base
d'artichauts**



Apéritif

CYNAR

est apprécié des personnes actives

Demandez-le dans les bars, cafés, restaurants, hôtels et wagons-restaurants

KOMPRESSOREN

für Luft und industrielle Gase

	Betriebsdruck
Kolbenkompressoren	bis 1500 atü
Rotationskompressoren	„ 8 atü
Wasserringkompressoren	„ 4 atü
Trockenlaufkompressoren	je nach Leistung
Laboratoriumskompressoren	bis 5000 atü

VAKUUMPUMPEN

	Vakuum am geschlossenen Saugstutzen
Schiebervakuumpumpen	bis 0,02 mm Hg. abs.
Wasserringvakuumpumpen	„ 15 mm Hg. abs.
Rotations-Nassluftpumpen	„ 25 mm Hg. abs.

ZENTRIFUGEN

mit elektrischem oder hydraulischem Antrieb für industrielle Zwecke

Burckhardt
seit 1844

Maschinenfabrik Burckhardt A.G. Basel - Schweiz

Delice-Havane

Leicht und fein – für Liebhaber von Havanna-Zigarren



Das neue widerstandsfähige Mundstück erhöht den Genuß

NAZIONALE S. A. CHIASSO Tessin

Dauerhaft

und

sauber

schützen

Hoffmann-Packungen

GEBR. HOFFMANN AG.
THUN

TURUVANNI, S.A.

Manufacture de glaces et verres

Verres et glaces de sécurité

LAUSANNE

10-12, bd de Grancy, tél. (021) 26 32 73

Moulages en verre pour la construction

Dalles - Pavés - Briques - Tuiles

Verres pour revêtements

THERMOLUX

le verre ondulé armé pour toitures

Tous les verres à vitres

Un matériel universel

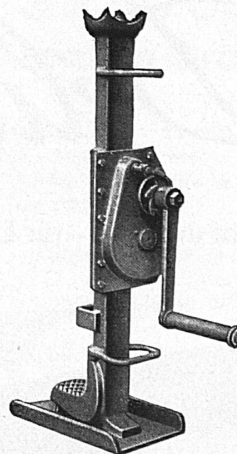
MARCOLITE

Plaques ondulées ou planes en

POLYESTER RENFORCÉ



die feine, leichte Virginia
S.A. Rodolfo Pedroni, Chiasso



Stahlwinden

2-20 Tonnen Tragkraft

ROBOR

Schutzmarke

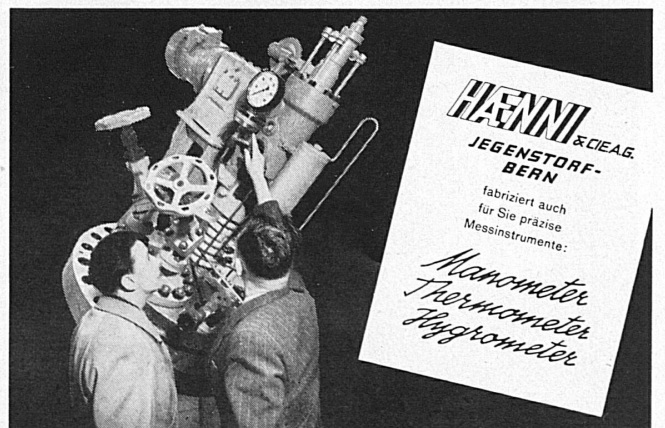
für Industrie
Geleisebau
Lokomotiven
Forstwirtschaft
usw.

Reparaturen aller Fabrikate

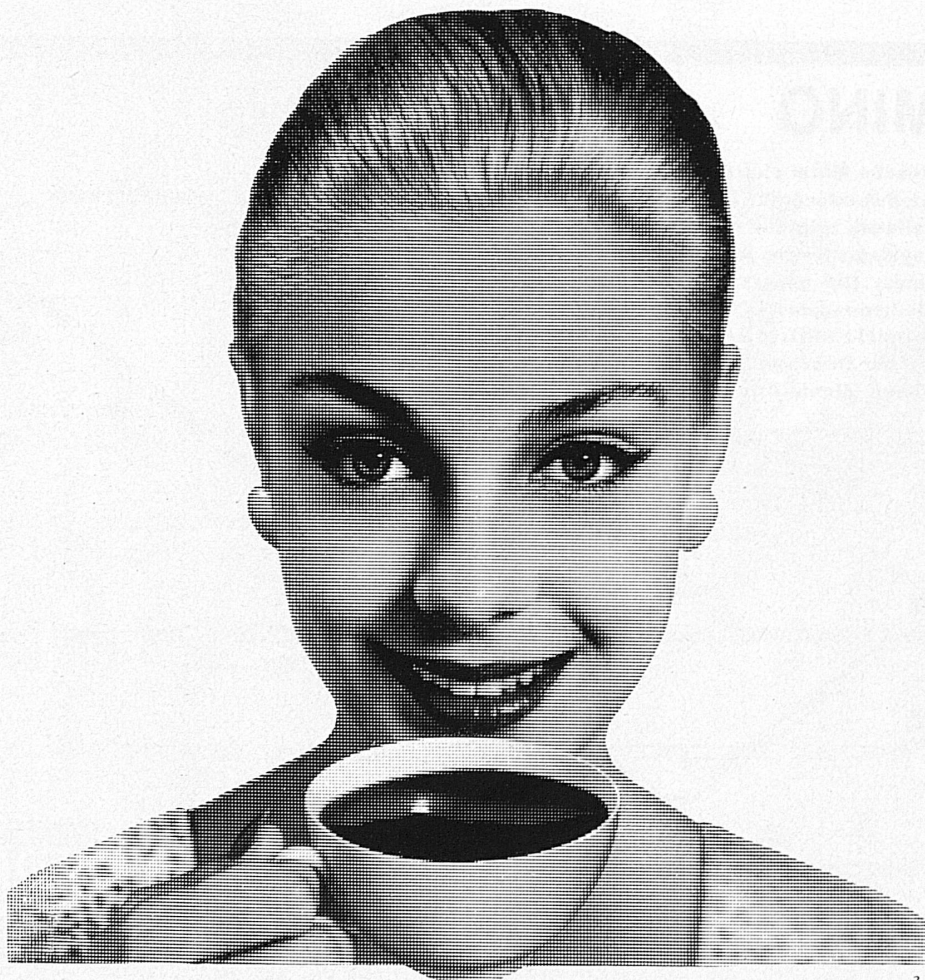
Hans Weiss, Bern-Bümpliz

Lastwindenfabrik

Telefon (031) 66 17 14



MUBA, Halle 3 B, 2. Stock, Stand Nr. 2671



3

**"Wenn Sie mich fragen...
LIEBER NESCAFÉ"**

**Denn nur NESCAFÉ bietet mir
diese unbestreitbaren Vorteile:**

3 verschiedene Arten: normal, Espresso und koffeinfrei - alle drei aus 100% reinem Kaffee.

9 Auswahl-Möglichkeiten: von der praktischen Portionen-Tüte bis zur vorteilhaften Haushalt-Dose zu 250 g.

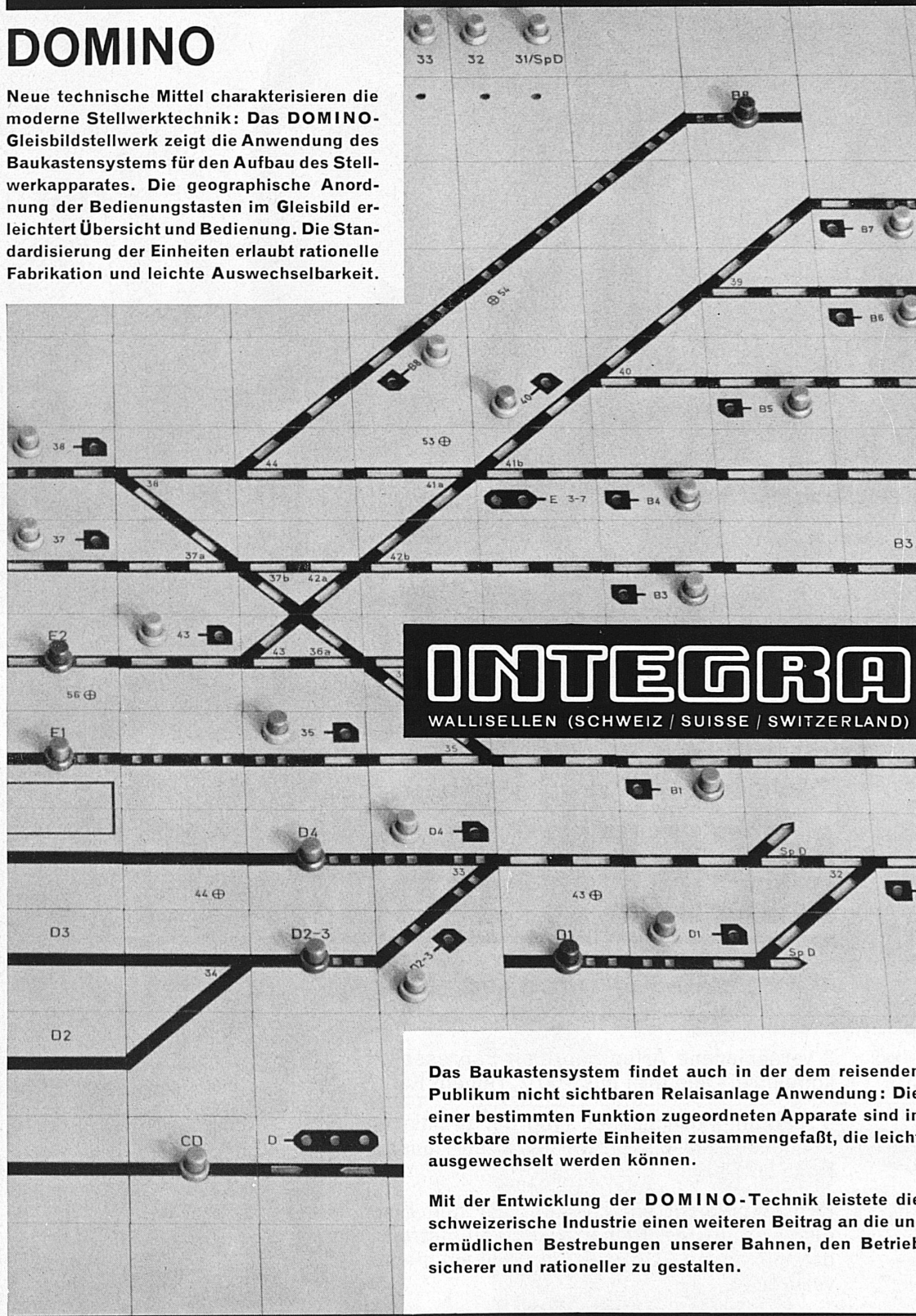
Der Konsument entscheidet über den Erfolg eines Produktes. Er hat seine Wahl getroffen, deshalb ist NESCAFÉ in der Welt am meisten verbreitet.



**NESCAFÉ - ist dank 20 jähriger wertvoller
Erfahrung der Inbegriff für Fortschritt und Qualität!**

DOMINO

Neue technische Mittel charakterisieren die moderne Stellwerktechnik: Das **DOMINO-Gleisbildstellwerk** zeigt die Anwendung des Baukastensystems für den Aufbau des Stellwerkapparates. Die geographische Anordnung der Bedienungstasten im Gleisbild erleichtert Übersicht und Bedienung. Die Standardisierung der Einheiten erlaubt rationelle Fabrikation und leichte Austauschbarkeit.



INTEGRA

WALLISELLEN (SCHWEIZ / SUISSE / SWITZERLAND)

Das Baukastensystem findet auch in der dem reisenden Publikum nicht sichtbaren Relaisanlage Anwendung: Die einer bestimmten Funktion zugeordneten Apparate sind in steckbare normierte Einheiten zusammengefaßt, die leicht ausgewechselt werden können.

Mit der Entwicklung der **DOMINO-Technik** leistete die schweizerische Industrie einen weiteren Beitrag an die unermüdlichen Bestrebungen unserer Bahnen, den Betrieb sicherer und rationeller zu gestalten.



2** «Sceltissimi» 30 cts.
 1* «Prima» 25 cts.
 «Comuni» 20 cts.
 BLAUBAND-EXPORT
 feinstes Spezialfabrikat 35 cts.

Jetzt das bruchsichere
 3-er Etui zu 90 cts.



Seitdem ich sie mit
 kleinen Zügen genußvoll rauche,
 habe ich viel mehr
 von meiner Blauband.
 Und das bruchsichere 3er-Etui
 weiß ich sehr zu schätzen
 (3 × 30 = 90 Rp., also nicht teurer)

Blauband- Brissago

Blauband Tabak

nurreiner,
 unverfälschter
 Pfeifentabak

1* —.60
 2** —.65
 3*** —.75



Toscanelli

aus reinem Kentucky,
 König der Tabake

10 Stück Fr. 1.40



Pfeifenraucher, die
 das naturreine Aroma lieben,
 greifen zum
 leichten Blauband-Tabak.

Fabbrica Tabacchi Brissago

Knorr

AROMAT



rau-kamm