

Objekttyp: **FrontMatter**

Zeitschrift: **Die Schweiz = Suisse = Svizzera = Switzerland : offizielle Reisezeitschrift der Schweiz. Verkehrszentrale, der Schweizerischen Bundesbahnen, Privatbahnen ... [et al.]**

Band (Jahr): **32 (1959)**

Heft 8

PDF erstellt am: **13.09.2024**

Nutzungsbedingungen

Die ETH-Bibliothek ist Anbieterin der digitalisierten Zeitschriften. Sie besitzt keine Urheberrechte an den Inhalten der Zeitschriften. Die Rechte liegen in der Regel bei den Herausgebern.

Die auf der Plattform e-periodica veröffentlichten Dokumente stehen für nicht-kommerzielle Zwecke in Lehre und Forschung sowie für die private Nutzung frei zur Verfügung. Einzelne Dateien oder Ausdrucke aus diesem Angebot können zusammen mit diesen Nutzungsbedingungen und den korrekten Herkunftsbezeichnungen weitergegeben werden.

Das Veröffentlichen von Bildern in Print- und Online-Publikationen ist nur mit vorheriger Genehmigung der Rechteinhaber erlaubt. Die systematische Speicherung von Teilen des elektronischen Angebots auf anderen Servern bedarf ebenfalls des schriftlichen Einverständnisses der Rechteinhaber.

Haftungsausschluss

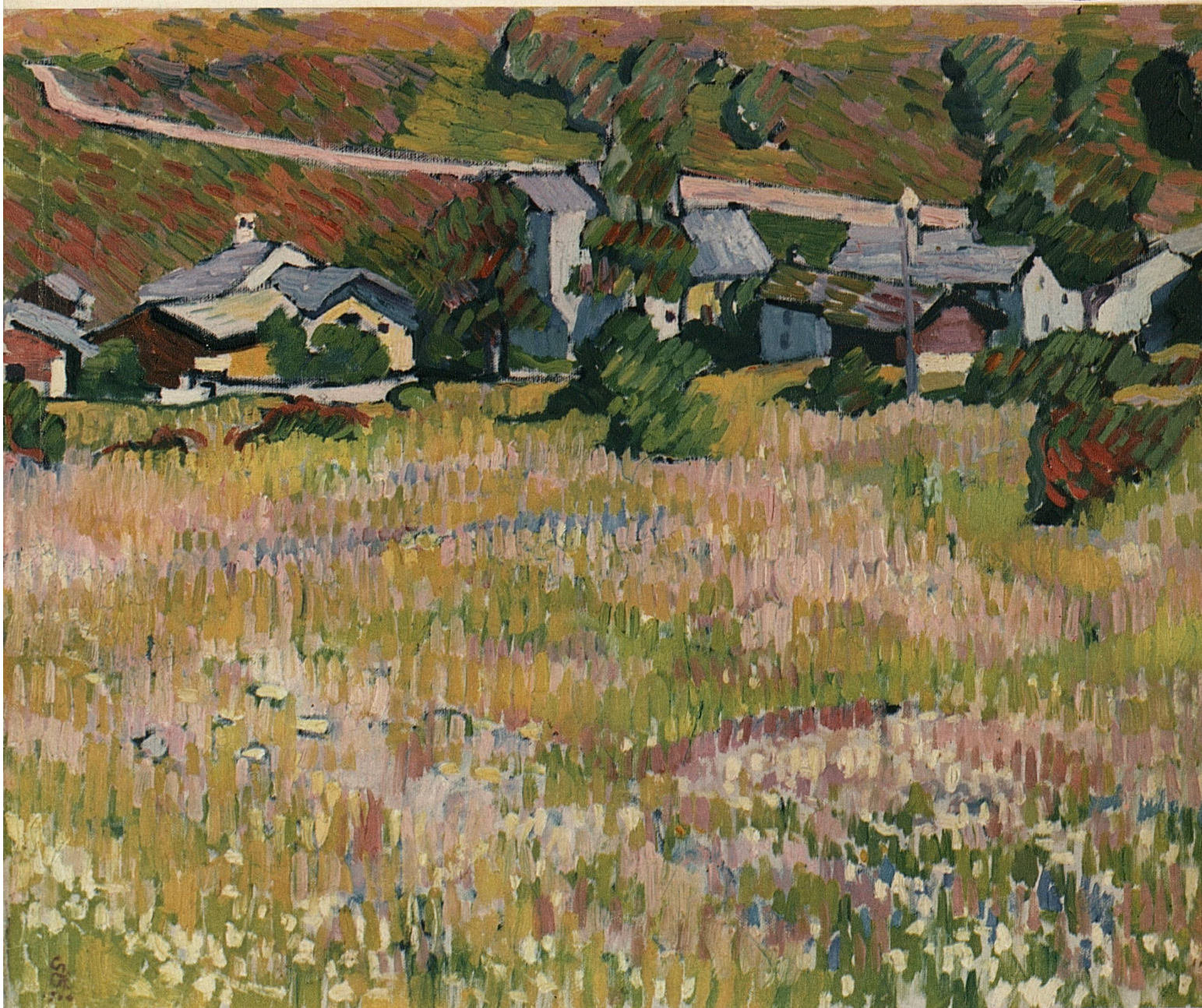
Alle Angaben erfolgen ohne Gewähr für Vollständigkeit oder Richtigkeit. Es wird keine Haftung übernommen für Schäden durch die Verwendung von Informationen aus diesem Online-Angebot oder durch das Fehlen von Informationen. Dies gilt auch für Inhalte Dritter, die über dieses Angebot zugänglich sind.

20
8.

D

SCHWEIZ
SUISSE
SVIZZERA
SWITZERLAND

Herausgeber: Schweizerische Verkehrszentrale Editeur: Office National Suisse du Tourisme Editore: Ufficio Nazionale Svizzero del Turismo



Giovanni Giacometti, 1868–1933:
*Sommerwiese in Stampa – Aus der Ausstellung
«Die europäischen Fauves» in Schaffhausen*

Giovanni Giacometti, 1868–1933:
*Prairie en été, à Stampa, à l'exposition
«Les Fauves d'Europe» à Schaffhouse*

N° 8 1959

August / Août • 32. Jahrgang

443

1376