

Objektyp: **Advertising**

Zeitschrift: **Die Schweiz = Suisse = Svizzera = Switzerland : offizielle Reisezeitschrift der Schweiz. Verkehrszentrale, der Schweizerischen Bundesbahnen, Privatbahnen ... [et al.]**

Band (Jahr): **32 (1959)**

Heft 11

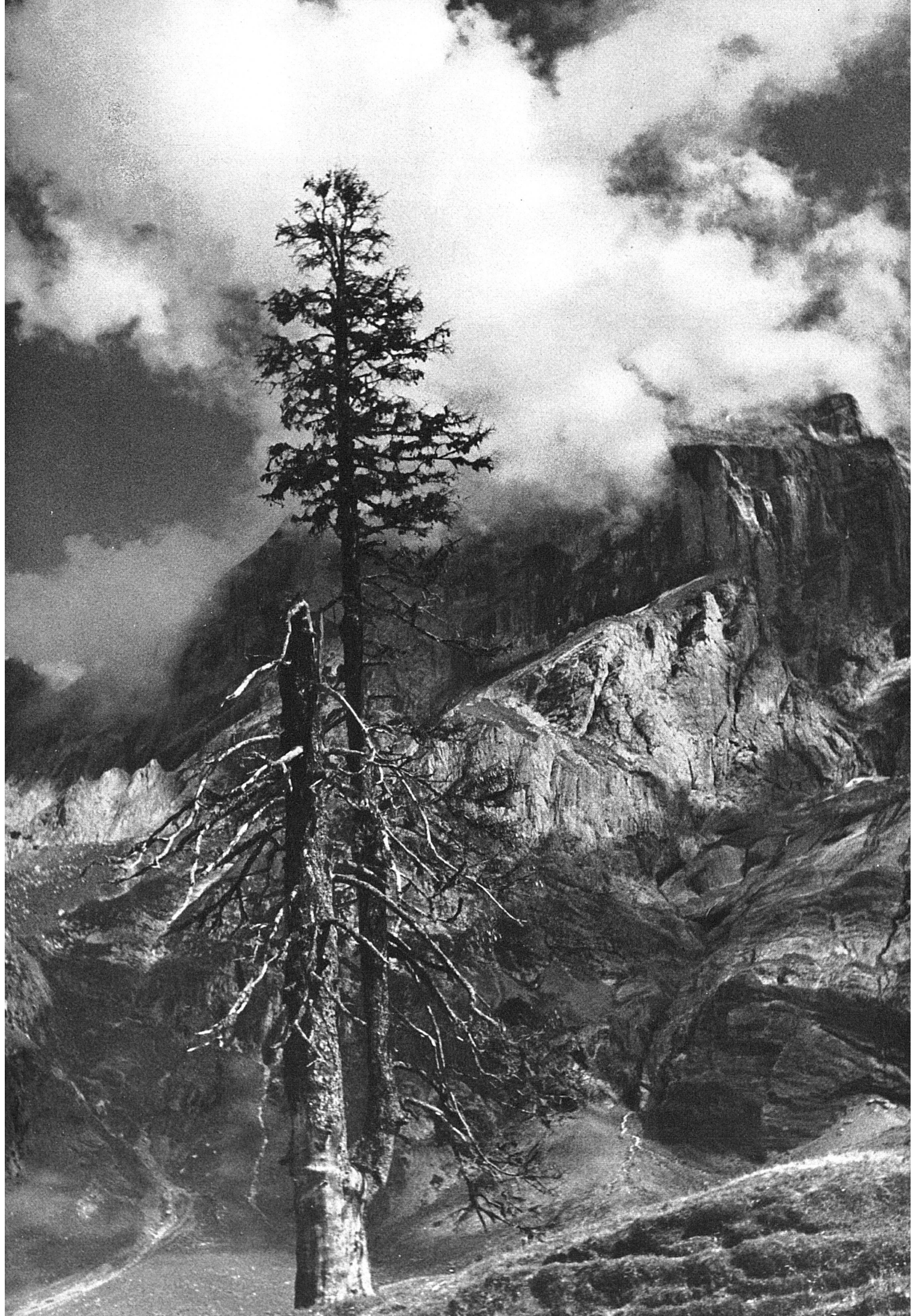
PDF erstellt am: **08.08.2024**

Nutzungsbedingungen

Die ETH-Bibliothek ist Anbieterin der digitalisierten Zeitschriften. Sie besitzt keine Urheberrechte an den Inhalten der Zeitschriften. Die Rechte liegen in der Regel bei den Herausgebern. Die auf der Plattform e-periodica veröffentlichten Dokumente stehen für nicht-kommerzielle Zwecke in Lehre und Forschung sowie für die private Nutzung frei zur Verfügung. Einzelne Dateien oder Ausdrucke aus diesem Angebot können zusammen mit diesen Nutzungsbedingungen und den korrekten Herkunftsbezeichnungen weitergegeben werden. Das Veröffentlichen von Bildern in Print- und Online-Publikationen ist nur mit vorheriger Genehmigung der Rechteinhaber erlaubt. Die systematische Speicherung von Teilen des elektronischen Angebots auf anderen Servern bedarf ebenfalls des schriftlichen Einverständnisses der Rechteinhaber.

Haftungsausschluss

Alle Angaben erfolgen ohne Gewähr für Vollständigkeit oder Richtigkeit. Es wird keine Haftung übernommen für Schäden durch die Verwendung von Informationen aus diesem Online-Angebot oder durch das Fehlen von Informationen. Dies gilt auch für Inhalte Dritter, die über dieses Angebot zugänglich sind.

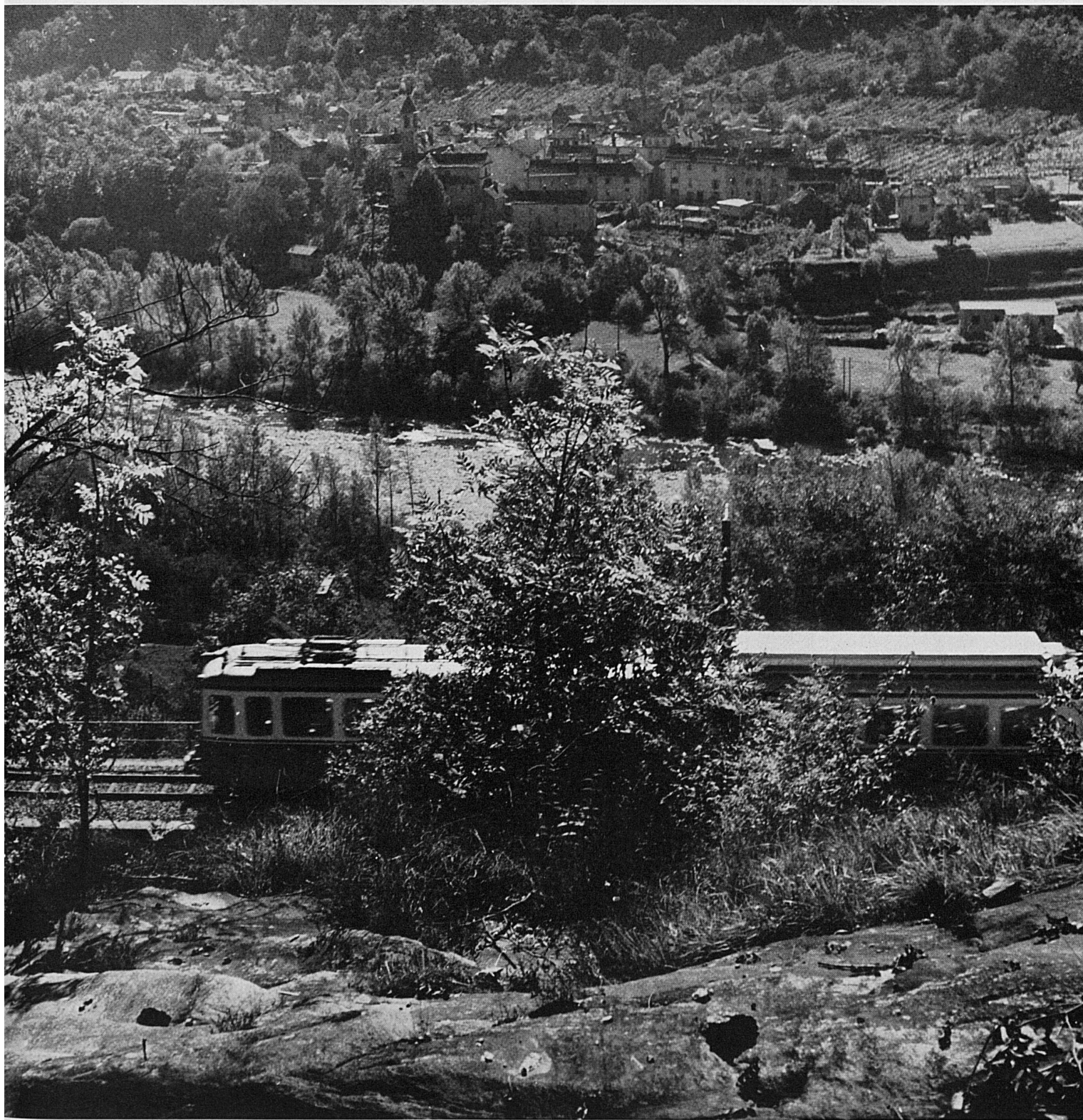


*Ein Teil der Großen Schanze wich in Bern den geplanten Geleiseanlagen des künftigen Hauptbahnhofes. Photo Rindlisbacher
Sur le chantier de la «Grosse Schanze», dont une partie fera place aux nouvelles voies de la future gare de Berne*



*Una porzione ragguardevole della «Grosse Schanze» a Berna, collinetta sovrastante la stazione, ha dovuto esser asportata per far luogo ai nuovi binari
Part of the Grosse Schanze, the "Great Bastion" underneath the University in Bern had to make way for new tracks of the enlarged main station*

Die Centovalli-Bahn, das Bindeglied zwischen den Südrampen von Simplon und Gotthard, mit ihren formschönen neuen Wagen auf der Fahrt bei Intragna
Le chemin de fer des Centovalli, près d'Intragna. Avec ses nouvelles et agréables voitures, il relie les rampes sud du Simplon et du Gotthard



Presso Intragna, la nuova composizione della Centovallina, la ferrovia che stabilisce il collegamento fra le rampe meridionali del Sempione e del S. Gottardo
The Centovalli Railway, which links the southern exits of the Gotthard and Simplon tunnels, with its new rolling stock, near Intragna. Photo Kasser