

Objekttyp: **Advertising**

Zeitschrift: **Die Schweiz = Suisse = Svizzera = Switzerland : offizielle Reisezeitschrift der Schweiz. Verkehrszentrale, der Schweizerischen Bundesbahnen, Privatbahnen ... [et al.]**

Band (Jahr): **33 (1960)**

Heft 9

PDF erstellt am: **08.08.2024**

Nutzungsbedingungen

Die ETH-Bibliothek ist Anbieterin der digitalisierten Zeitschriften. Sie besitzt keine Urheberrechte an den Inhalten der Zeitschriften. Die Rechte liegen in der Regel bei den Herausgebern. Die auf der Plattform e-periodica veröffentlichten Dokumente stehen für nicht-kommerzielle Zwecke in Lehre und Forschung sowie für die private Nutzung frei zur Verfügung. Einzelne Dateien oder Ausdrucke aus diesem Angebot können zusammen mit diesen Nutzungsbedingungen und den korrekten Herkunftsbezeichnungen weitergegeben werden. Das Veröffentlichen von Bildern in Print- und Online-Publikationen ist nur mit vorheriger Genehmigung der Rechteinhaber erlaubt. Die systematische Speicherung von Teilen des elektronischen Angebots auf anderen Servern bedarf ebenfalls des schriftlichen Einverständnisses der Rechteinhaber.

Haftungsausschluss

Alle Angaben erfolgen ohne Gewähr für Vollständigkeit oder Richtigkeit. Es wird keine Haftung übernommen für Schäden durch die Verwendung von Informationen aus diesem Online-Angebot oder durch das Fehlen von Informationen. Dies gilt auch für Inhalte Dritter, die über dieses Angebot zugänglich sind.



SEVA

100'000

50'000

etc.

**Fr. 100'000.—
Fr. 50'000.—
als Haupttreffer**

ausserdem 3 x 20'000, 3 x 10'000, 3 x 5'000,
5 x 2'000 Fr. etc.

41'046 Treffer im Gesamtwerte von 525'000 Fr.

5 Lose Endzahlen 0—4
enthalten mindestens 1 Treffer

5 Lose Endzahlen 5—9
enthalten mindestens 1 Treffer

10 Lose Endzahlen 0—9
enthalten mindestens 2 Treffer

1 Los Fr. 5.— (die 5-Los-Serie Fr. 25.—, die 10-Los-Serie Fr. 50.—) plus 40 Rp. für Chargé-Porto auf Postcheckkonto III 10 026. Ziehungsliste in verschlossenem Brief 30 Rp., als Drucksache 20 Rp.

Adresse: SEVA-Lotterie, Bern. Tel. (031) 5 44 36. SEVA-Lose sind auch in Banken, an den Schaltern der Privatbahnstationen sowie in vielen Läden usw. zu haben.

131/S

**Frs 100'000.—
Frs 50'000.—
comme Gros Lots**

en plus 3 x 20'000, 3 x 10'000, 3 x 5'000,
5 x 2'000 Frs, etc.

41'046 lots d'une valeur globale de 525'000 Frs.

5 billets chiffres finals 0—4
contiennent au moins 1 lot

5 billets chiffres finals 5—9
contiennent au moins 1 lot

10 billets chiffres finals 0—9
contiennent au moins 2 lots

1 billet Frs 5.— (la série de 5 billets Frs 25.—, la série de 10 billets Frs 50.—) plus 40 cts de port pour envoi recommandé, au compte de chèques postaux III 10 026. Liste de tirage sous pli fermé 30 cts, comme imprimé 20 cts.

Adresse: Loterie SEVA, Berne, tél. (031) 5 44 36. Les billets SEVA sont aussi en vente dans les banques, aux guichets des chemins de fer privés, ainsi que dans de nombreux magasins, etc.

ZIEHUNG 3. NOV. TIRAGE 3 NOV.

SCHWEIZERISCHE KREDITANSTALT CRÉDIT SUISSE



Durch ihre Mitwirkung bei der Finanzierung der Gotthardbahn, durch die Gründung internationaler Versicherungs- und Finanzgesellschaften sowie als Mittlerin im internationalen Kredit- und Kapitalverkehr hat unsere Bank wichtige Aufgaben im Dienste der europäischen Volkswirtschaft erfüllt. Sie kann für Bankgeschäfte in der Schweiz und in New York eine große Erfahrung sowie eine zeitgemäß ausgebaute Organisation zur Verfügung stellen.

Notre banque a contribué au financement du Chemin de fer du Gothard, fondé des compagnies d'assurances et des sociétés financières de renommée mondiale et participé activement au trafic international des crédits et des capitaux. Elle a donc rendu de précieux services à l'économie européenne. Pour toutes affaires bancaires en Suisse ou à New York, le Crédit Suisse met à votre disposition sa vaste expérience et son organisation adaptée aux exigences de notre époque.

ZÜRICH

Basel Bern Genève Lausanne Lugano Luzern Neuchâtel St. Gallen Zug
Aarau Arosa Bienne Chiasso Chur Davos Frauenfeld Glarus Interlaken Kreuzlingen Küsnacht/ZH
St. Moritz Schwyz Weinfelden

NEW YORK: 25 Pine Street

Vertretungen in London und Buenos Aires / Bureaux de représentation à Londres et Buenos-Aires

Tochtergesellschaften / Sociétés affiliées
SWISS AMERICAN CORPORATION 25 Pine Street, NEW YORK
CREDIT SUISSE (CANADA) LTD., Credit Suisse Building, 1010 Beaver Hall Hill,
MONTREAL

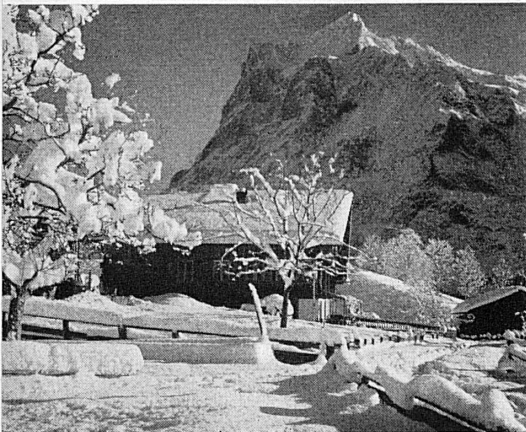
ADELBODEN

Ins Wintersonnenparadies Adelsboden

10 Ski- und Sessellifte, vorteilhafte Sportabonnemente. Ski-, Eislauf- und Curlingschule. Kunsteisbahn. Mildes Hochgebirgsklima und große Sonnenscheindauer schon im Januar. Saison bis Ostern. Autostraße.



Berner



Oberland

Vom Dezember bis Ostern

finden Sie im Berner Oberland in allen großen Wintersportplätzen und vielen kleinern Orten

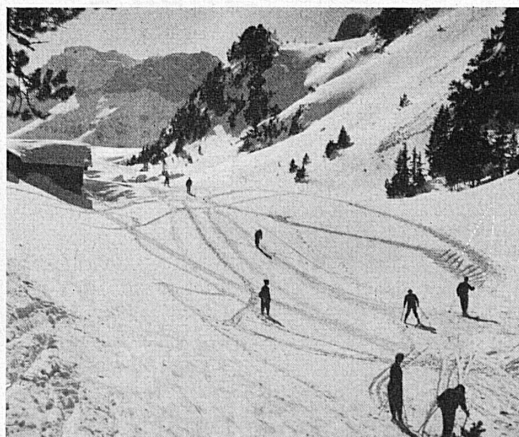
Schnee und Sonne für alle Wintersportarten. Auch Sonnenbaden und Sich-Erholen gehören zum Wintersport.

15 Stationen mit 7000 Betten. Sportbahnen, Ski- und Sessellifte. Ski- und Eislaufschulen.

GRINDELWALD

Bahn- und Straßenverbindung (20 km von Interlaken). Zahlreiche Skiabfahrten aus allen Himmelsrichtungen. Skischule. Eislauf, Curling, Eishockey, Schlittelbahnen. Gebahnte Spazierwege. 30 Hotels und Pensionen. Auskunft: Verkehrsbüro Grindelwald. Tel. (036) 3 23 01.

Auskunft: VBO Interlaken, die lokalen Verkehrsbüros oder Ihr Reisebüro.



GSTAAD

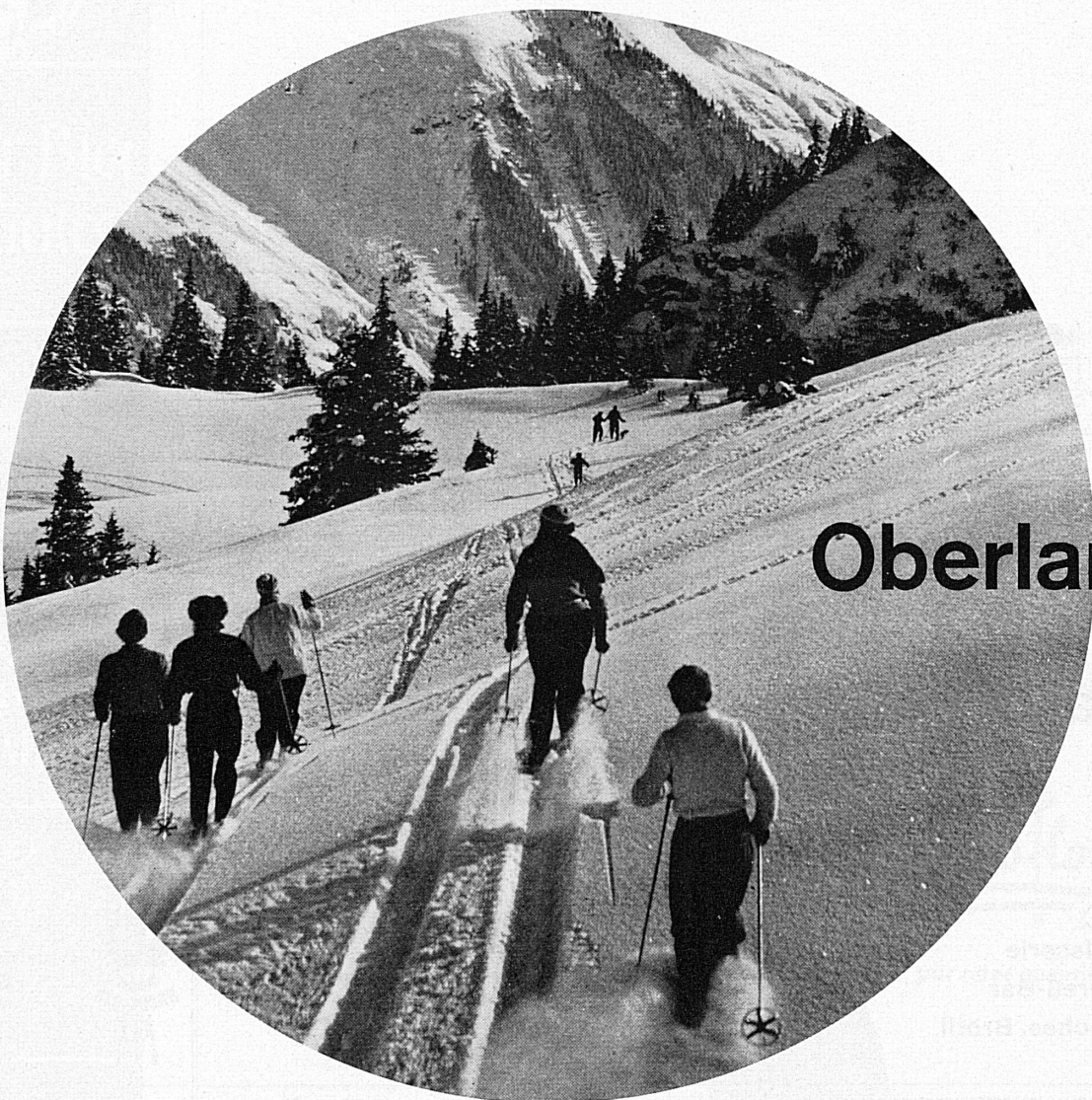
Das ganze Jahr gastfreundlich. 20 Bergbahnen und Skilifte. Alle Wintersporte. Hotels aller Kategorien. Auskunft: Verkehrsbüro Gstaad.

KANDERSTEG

Station an der Lötschbergbahn für Wintersport und Erholung. Eisbahn, Curling, Sprungschanzen Skilifte, Sesselbahn Kandersteg-Öschinen, Luftseilbahn Kandersteg-Stock (Gemmi). 12. Februar: 1. Offizielle Schweizerische 30-km-Skilanglaufmeisterschaft. Prospekte: Verkehrsbüro Kandersteg.

Berner

Oberland

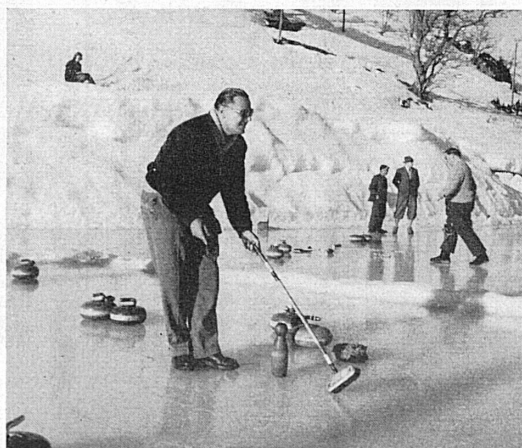


MÜRREN 1650 m

1911-1961 50 Jahre Wintersport
 ein Wintersportplatz mit Ski-Appeal ...
 Hotels, Pensionen und Ferienwohnungen, Skilifte
 und Sportbahnen, 6000 m² Eisbahn für Eislauf und
 Curling, Schweizer Skischule, Skiflüge vom
 Blumental nach dem Petersgrat.
 10. bis 12. März: 26. Arlberg-Kandahar-Rennen.

WENGEN

Der sonnige Winterkurort im Jungfraugebiet
 mit prächtigem Skigebiet in den Voralpen und im
 Hochgebirge. 3 moderne Bergbahnen, 5 Skilifte,
 26 Hotels, 2 große Eisbahnen. Sonnige Spazierwege.
 Internationales Lauberhorn-Skirennen:
 14./15. Januar 1961. Saison: Dezember bis April.





Neue Führung
A. Schmidt-Walther
Feldschlößchen-Bier

HOTEL AARAUERHOF AARAU



Heute sparen - morgen fahren

mit den beliebten Reisemarken der Schweizer Reisekasse

Bern, Waisenhausplatz 10, Telephone (031) 2 31 13

Basel

Gusti Berners

Restaurant «Dufour»

am Aeschenplatz eröffnet!
Telephon (061) 24 33 33

Rôtisserie
Expres-Bar
Lunches, Brötli



- Das gutgeführte Restaurant mit den vorteilhaften Preisen
- Zwei Gehminuten vom Hauptbahnhof im Zentrum der Bundesstadt
- Salmenbräu-Bier



In Bern: 3 Minuten vom Bahnhof ein gutes Menu, ein feines Plättli ein vorzügliches Getränk zu günstigem Preis

Sternenberg und Hasenbar Bern Schauplatzgasse 22 (Gasse hinter Warenhaus Loeb)

«Sternenberg und Hasenbar, beides einfach wunderbar!»

Der Gourmet ißt im Buffet Bern!
F. E. Krähenbühl Bahnhof-Buffet Bern



Hotel Krebs garni Bern Genfergasse 8
1 Minute vom Bahnhof

Das gepflegte Passantenhaus - Letzter Komfort
Telephon (031) 2 49 42

Arzt- und Zahnarztgehilfinnen-Schule

mit medizinisch-praktischer Ausbildung an Kliniken (eigenes Labor), unter ärztlicher Leitung

Kursbeginn: 18. Oktober 1960
5. Januar und 18. April

Handels- und Verkehrsschule Bern

Schwanengasse 11 ☎ (031) 3 54 49 / (031) 9 22 76



Hotel Bristol Bern

Schauplatzgasse 10 / Spitalgasse 21

100 Betten - Jeder Komfort
Kleinere und größere Säle für Anlässe und Sitzungen
Im Stadrestaurant eine gepflegte Küche mit pikanten Spezialitäten

Telephon 2 01 01 Jos. P. Genelin

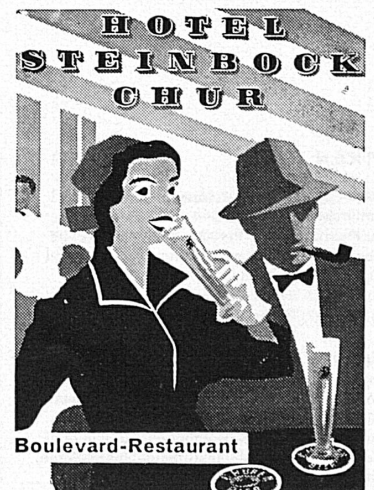


Ein toller Wirbel

an neuen internationalen Attraktionen durchzieht das ganze Septemberprogramm im

KURSAAL BERN

Schauenlagen je nachmittags und abends
Orchester Henry Calame





Schweizer Bier
ist etwas Gutes!

*La bière suisse
est un vrai délice!*

*La birra svizzera
è di primissima
qualità!*

*Swiss Beer is
really delicious!*

*Zwitsers bier
is waarlijk iets
bijzonder!*

*Cerveza suiza
bebida deliciosa!*

Schwyzer Bier
isch öppis Guets!

Bahnhofbuffet Buchs (SG)

Grenzbahnhof

W. Gmünder Küchenchef Telefon (085) 6 14 92



AM GENFERSEE

Das ganze Jahr geöffnet.
Haus ersten Ranges.
Schönste, ruhige Südlage
direkt am See.
Gesellschaftsräume für
Komitees, Kongresse usw.
Garage, Parkplatz, Garten

**Hotel Excelsior
Montreux**



**Hôtel
Suisse
Genève**

L'établissement d'ancienne réputation

▶▶ Entièrement reconstruit en 1958

Avec grand confort moderne
120 lits; chambres avec salle de bains ou douche
radio et téléphone - Télévision - Bar
En face de la gare: Place Cornavin 10
Téléphone: (022) 32 66 30

**Hotel
Continental**

Luzern

beim Bahnhof

70 Betten, Zimmer mit Telefon und
Radio, Bad oder Douche und WC.
Zimmer mit Frühstück ab 11.-, alles
inbegr. Restaurant (Mahlzeiten ab 5.-).
Verpflegung von Gesellschaften.

**KURSAAL
CASINO
LUCERNE**

NICHT TEURER, ABER BESSER



Restaurant Du Nord, Luzern
1 Minute vom Bahnhof
Neu renoviert
100% WIR Familie Spichtig, Telefon (041) 2 05 87



Weisflog

pur oder gespritzt

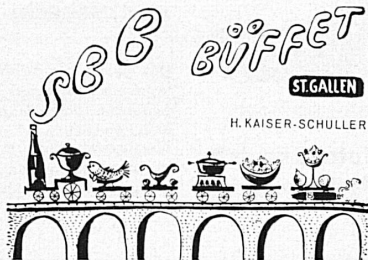
Im Speisewagen und Bahnhofbuffet
für Sie bereit



**Hotel Kronenhof
Schaffhausen**

Das modernste Haus im Zentrum
der Stadt - 4 Minuten vom Bahnhof
Ruhige Lage mit großem Parkplatz
Gesellschaftsräume

Telephon (053) 5 66 31
Direktion: E. Mayer-Brancaleone



Ihr Heim in St. Gallen
modernst - erstklassig
zum gleichen Preis
Relais gastronomique
der Feinschmecker
Charly's Grill-Room



HOTEL METROPOL ST. GALLEN

Bahnhofplatz Tel. 23 35 35 Telex 57 135 Dir. Ch. Delway



Wenn Sie vor dem
Bahnhof St. Gallen ...

stehen, entdecken Sie linker Hand die neue Walhalla.
Modernstes Haus der Ostschweiz. Alle Hotelzimmer mit
Privat-WC und Bad oder Dusche. Restaurant au premier
Chez Caroline, Walhalla-Bar. Im Parterre: Isebahnli für
einen Imbiß oder ein Haldengut-Bier zwischen zwei Zügen.
Stadt-Restaurant.

E. und B. Leu-Waldis, Hotel Walhalla, St. Gallen
Poststraße 21, Telefon (071) 22 27 22, Telex 57160

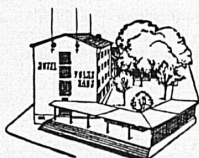


Garten-Hotel Winterthur
20 Autominuten von Zürich

Haus 1. Ranges. Alle Zimmer mit Bad und letztem Komfort.
Kenner schätzen unsere gepflegte Küche. Franz-Restaurant,
Stadtrestaurant, Konferenzsäle, Bar, Parkplätze, Garage.
G. Sommer-Bußmann, Telefon (052) 6 22 31.

Hotel Volkshaus, Winterthur

Tel. (052) 2 82 51 Dir. H. Zaugg



Wenn Sie das nächstemal nach Winterthur kommen und eine
freundliche Gaststätte suchen, dann kommen Sie zu uns ins **Volkshaus**.
Alle Zimmer mit fließendem Wasser. Große und kleine Säle
(20 bis 1100 Personen fassend) für Anlässe jeder Art. Vorzügliches
Speiserestaurant. Großer Parkplatz.

Ausspannen
in Unspunnen!

Schloß Unspunnen*

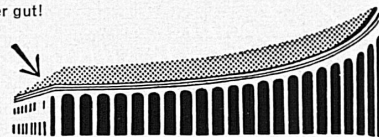
Behaglich
Gastfreundlich
Romantisch



* Schloßhotel bei Interlaken

Bahnhofbuffet Enge Zürich

immer gut!



Gesellschaftszimmer 1. Stock B. Böhny

Hotel Krone

Untersträß Zürich

Telefon (051) 26 16 88



Das Haus mit dem
ausgezeichneten
Spezialitäten-Restaurant
Räumlichkeiten für
alle Anlässe
Mit höflicher Empfehlung
Paul Wüger

In der Nähe vom **Hauptbahnhof Zürich**
gibt man sich Rendez-vous im modernen **Restaurant Du Pont**

Bierstube
Jägerstübli
Snack-Bar

Konferenzsäle

A. Stöcklin Tel. (051) 23 67 35 Beatenplatz



Wir kochen mit Liebe
und mit Butter

Hans Roth-Furtner, Küchenchef



Zentral, 4 Gehminuten vom Haupt-
bahnhof. - Ruhige, gepflegte Gast-
stätte, italienische Spezialitäten.
Sämtliche Zimmer mit warmem und
kaltem Wasser. Mäßige Preise.

Werner Isler-Micheli, Küchenchef
Telephon (051) 23 32 11

Reitergasse 6 **ZÜRICH 4**

Stoller

Hotel Zürich
Badenerstraße 357
Tel. (051) 52 65 00
Telex 53 381

200 Betten. Zimmerpreis inkl. Frühstück, fließendem Wasser,
Radio, Telefon, pro Person ab Fr. 12.-, mit Privatbad ab 16.-
Luxusappartemente mit Fernsehen Fr. 20.-

BUFFET

H B

ZÜRICH

RUDOLF CANDRIAN, INH.

grosszügig in der Leistung —
bescheiden in der Berechnung