

Objektyp: **Advertising**

Zeitschrift: **Die Schweiz = Suisse = Svizzera = Switzerland : offizielle Reisezeitschrift der Schweiz. Verkehrszentrale, der Schweizerischen Bundesbahnen, Privatbahnen ... [et al.]**

Band (Jahr): **34 (1961)**

Heft 9

PDF erstellt am: **29.06.2024**

Nutzungsbedingungen

Die ETH-Bibliothek ist Anbieterin der digitalisierten Zeitschriften. Sie besitzt keine Urheberrechte an den Inhalten der Zeitschriften. Die Rechte liegen in der Regel bei den Herausgebern. Die auf der Plattform e-periodica veröffentlichten Dokumente stehen für nicht-kommerzielle Zwecke in Lehre und Forschung sowie für die private Nutzung frei zur Verfügung. Einzelne Dateien oder Ausdrucke aus diesem Angebot können zusammen mit diesen Nutzungsbedingungen und den korrekten Herkunftsbezeichnungen weitergegeben werden. Das Veröffentlichen von Bildern in Print- und Online-Publikationen ist nur mit vorheriger Genehmigung der Rechteinhaber erlaubt. Die systematische Speicherung von Teilen des elektronischen Angebots auf anderen Servern bedarf ebenfalls des schriftlichen Einverständnisses der Rechteinhaber.

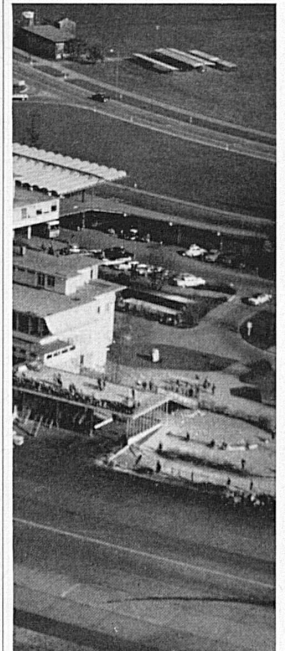
Haftungsausschluss

Alle Angaben erfolgen ohne Gewähr für Vollständigkeit oder Richtigkeit. Es wird keine Haftung übernommen für Schäden durch die Verwendung von Informationen aus diesem Online-Angebot oder durch das Fehlen von Informationen. Dies gilt auch für Inhalte Dritter, die über dieses Angebot zugänglich sind.

Besuchen

Sie

Kloten



Von der *Zuschauer-Terrasse*, die sich längs der ganzen Front des Flughafen-Gebäudes hinzieht, schweift Ihr Blick über die Weite des Flugfeldes, umfaßt alle an- und abfliegenden Maschinen und versetzt Sie selber mitten hinein in den weltweiten Luftverkehr.



Höhepunkt einer Flughafen-Fahrt ist der Besuch im *Flughafen-Restaurant*, sei es im Zuschauer-Bufferet oder im Restaurant, an der Bar oder auf der Terrasse. Ob es eine einfache Platte ist oder ein soigniertes Essen – immer wird der Besuch in Kloten zum festlichen Ereignis.



Und erst ein *Rundflug!* Ob er Sie über Zürich, die Vor-alpen oder gar mitten in die herrliche Alpenwelt hinein führe – jeder Flug wird Sie beglücken und Ihnen eine neue Welt erschließen voller Überraschungen. Erst ein Flug zeigt Ihnen die ganze Schönheit unserer Erde.

Interkontinent.

Flughafen

Zürich

*Ständige Verbindung
durch SBB
und städtische
Autobusse*

**ALB. CAMENZIND'S
WITWEAG.
STEINEN**

KIRSCHDESTILLATION — SPIRITUOSEN
GEGR. 1879



EDEL UND GEHALTVOLL
EIN LABSAL FÜR JEDEN GAUMEN

FÜR DEN FEINSCHMECKER
DER KLASSISCHE KIRSCH VON STEINEN
FÜR SIE IM SPEISEWAGEN BEREIT!



Buchhandlung
Landkarten
Reiseführer

VOIT + BARTH
VORMALS VOIT + NÜSSLI

Die Spezialisten für alle Landkarten, Stadtpläne, Reiseführer
und Atlanten

Les spécialistes pour toutes les cartes géographiques,
plans de ville, guides de voyage et atlas

We are specialised in maps, guides, town-maps, and atlases

Zürich 1 Bahnhofstraße 94

2 Minuten vom Hauptbahnhof
à 2 minutes de la gare centrale
2 minutes from the main station

Carroll



Aidez-nous!

Helft helfen!

Aiutateci!



Comité International de la Croix-Rouge — collecte
Internationales Komitee vom Roten Kreuz — Sammlung
Comitato Internazionale della Croce Rossa — colletta

Postcheckrechnung Genf
Compte de chèques postaux 1777 Genève
Conto chèques postali Ginevra

NESCAFÉ



In der Schweiz
wie überall

NESCAFÉ

LÖSLICHER KAFFEE

Als Kenner rauch ich



Man schmeckt, man genießt diesen reifbraunen, naturreinen Tabak vom ersten bis zum letzten Zug.

10 St.
Fr. 1.85

... und für den Sonntag die feine Cigarre Rössli-20 in Sumatra oder Brasil 5 St. Fr. 1.60

Versichert – gesichert!



Feuer
Diebstahl
Glasbruch
Wasserschaden
Maschinenbruch
Betriebsunterbrechung
Fahrzeugkasko
Krankenversicherung

BASLER FEUER

Basler Versicherungs-Gesellschaft gegen Feuerschaden
in Basel

Generalagenturen in Aarau, Basel, Bern, Chur, St. Gallen, Genf
Lausanne, Lugano, Luzern, Neuenburg, Olten, Sitten, Zürich

Agenturen in allen größeren Ortschaften

CYNAR

DER AUS ARTISCHOCKEN
HERGESTELLTE
BITTER APERITIF

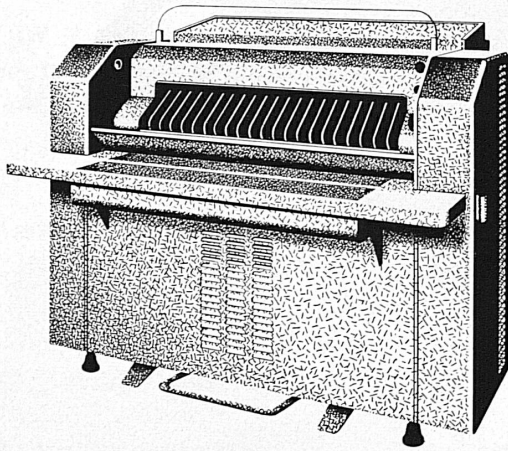


CYNAR ist der Aperitif, welcher dank seiner Vorzüge innert wenigen Jahren die Gunst der Freunde eines leichten, zeitgemäßen Aperitifs gewonnen hat. Verlangen Sie CYNAR sec oder mit Siphon. Erhältlich in Bars, Restaurants, Speisewagen.

PEZZIOL S.A.

MENDRISIO

Kombinierte Lichtpaus- und Entwicklungsmaschinen



Das passende Modell für jeden Betrieb,
vom Bürogerät bis zur Hochleistungsmaschine

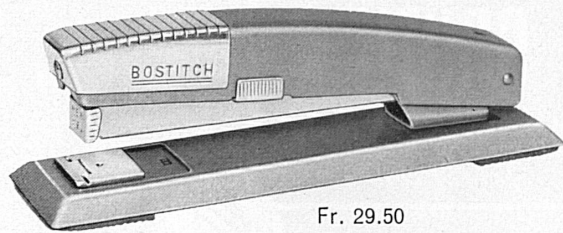


Fabrik technischer Papiere

A. Messerli, Zürich 2

Lavaterstraße 61, Telefon (051) 27 12 33

So elegant ist die neue BOSTITCH B 12



Fr. 29.50
in allen Papeterien

Die neue BOSTITCH B 12 STANDARD-Heftmaschine mit der eleganten Linienführung, dem modernen Farbton und dem vorbildlichen Mechanismus ist unserer Zeit um Jahre voraus. Dabei ist sie so robust und so günstig im Preis! Sie heftet fest und provisorisch, kann aber auch zum Nageln verwendet werden.

Generalvertreter

Olwin Marquardt

Größtes Spezialhaus
für Heftmaschinen und Heftklammern

Zürich 8, Höschgasse 45
Telefon (051) 34 11 34

Pp 111 B/1

Ich verwende jetzt eben PEPSODENT

— und das sieht man. Meine Zähne sind schimmernd weiss! Verschwunden ist der trübe, unangenehme Belag; mein Mund bleibt immer frisch.

PEPSODENT mit Irium beseitigt gründlich, doch schonend den schädlichen Zahnbelag, eine Hauptursache des Zahnzerfalls.

PEPSODENT mit Irium in der Tube oder im praktischen PEPSOMAT

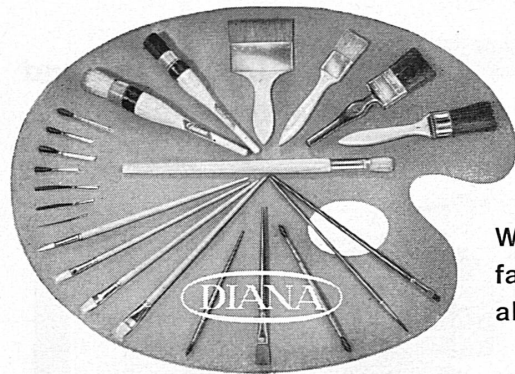
PEPSODENT mit Irium macht auch Ihre Zähne schimmernd weiss!

Krank?
GRÜTLI
hilft den Doktor zahlen!

220 Unterverbände mit über 250 000 Mitgliedern in der ganzen Schweiz und im Fürstentum Liechtenstein
Gegründet 1873

Schweizerische Grütli-Krankenkasse
Zentralverwaltung · Effingerstraße 64 · Bern · Tel. (031) 242 03

GRÜTLI



Wir
fabrizieren
alle Pinsel

C. Schmid & Cie., Pinselfabrik, Mollis / GL

VERLANGT
AUSDRÜCKLICH

PEDRONI

die feine, leichte Virginia
S.A. Rodolfo Pedroni, Chiasso

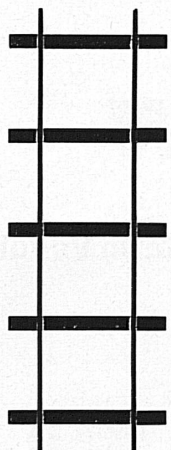
voici l'Aperitif

das!.. ist der Aperitif

here is the Aperitif

questo!.. è l'Aperitivo

C. Vanoli



Spezialfirma für Geleisebau
Um- und Neubauten von Industrieeisenanlagen
Bauunternehmung

Immensee

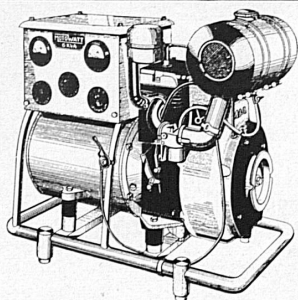
MAG-MOTOREN SIND ZU TAUSENDEN

auf der ganzen Welt verbreitet

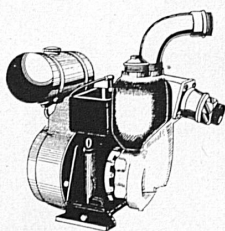
MOTOWATT

PUMPE

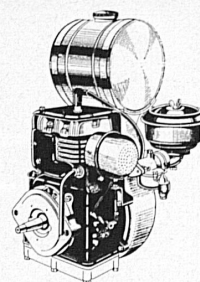
MOTOREN



Benzin-Elektro-Aggregat zum Betrieb von Baumaschinen, Elektromotoren usw. Zur Beleuchtung von Baustellen, abgelegenen Siedlungen usw.
Dauerleistung 5 kW., konstante Spannung 220/380 V durch Kompoundierung ohne Erregermaschine.
Ausgerüstet mit 4-Takt-MAG-Motor Typ 1040-SRL für Benzin- und Petrolbetrieb. Dauerleistung des Motors 8-9 PS.



Bau- und Bewässerungspumpe, ausgerüstet mit 4-Takt-MAG-Motor Typ 1040-SRL für Benzin- und Petrolbetrieb. Dauerleistung des Motors 8-9 PS.
Die Pumpe schöpft bei 15 m manometrischer Förderhöhe 700 Liter pro Minute. Sie ist selbstansaugend und leicht transportabel.



— für Benzin- und Petrolbetrieb
— zum Antrieb von Betonmischern, Pumpen, Winden, landwirtschaftlichen Maschinen usw.
Unser Fabrikationsprogramm umfasst 2-Takt- und 4-Takt-Motoren mit 1 oder 2 Zylindern von 2 bis 12 PS Dauerleistung.



MOTOSACOCHÉ SA
GENÈVE/SCHWEIZ TEL 022/42 01 60



A. Käppelis Söhne AG Wohlen/AG



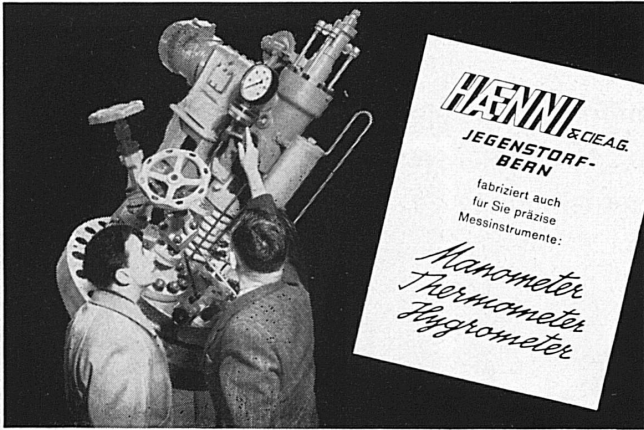
Telephon (057) 6 27 22

Straßen- und Tiefbau- Unternehmung

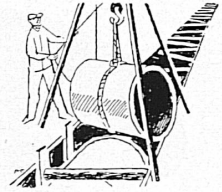
Eigene Hartschotterwerke

Zweigniederlassungen :

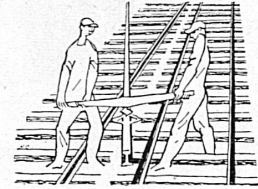
Chur	Tel. 081 - 2 20 35
Schwyz	Tel. 043 - 3 11 71
Walenstadt	Tel. 085 - 8 42 86
Altdorf	Tel. 044 - 2 12 73
Luzern	Tel. 041 - 2 46 08
Zürich	Tel. 051 - 25 83 04
Zug	Tel. 042 - 4 33 73



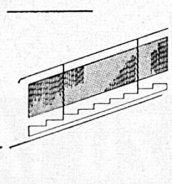
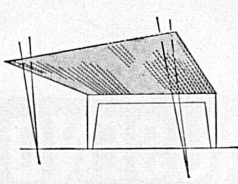
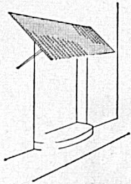
HENNI & CIA. S.p.A.
**JEGENSTORF-
 BERN**
 fabriziert auch
 für Sie präzise
 Messinstrumente:
*Manometer
 Thermometer
 Hygrometer*



Mario Vanoli Zug Geleisebau—Tiefbau



Bützenweg 5
 Telefon (042) 4 24 77



leicht einzusetzen

EIN UNIVERSALMATERIAL

verstärkter Polyester

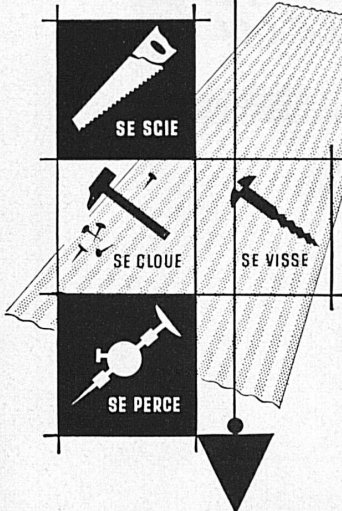
MARCOLITE-Platten sind beständig gegen
 Wettereinflüsse, Rauchniederschläge aus In-
 dustriekaminen, Bakterien, Reinigungsmittel,
 Ultra-Violett-Strahlen

MARCOLITE-Platten weisen infolge einer sehr
 strengen Fabrikationskontrolle immer gleiche
 Farbblönungen auf

MARCOLITE-Platten werden unter Lizenz der
 «Celanese Corporation of America» hergestellt

Die 16 Farbblönungen

ein Qualitätsprodukt
 zu niedrigsten Preisen



MARCOLITE

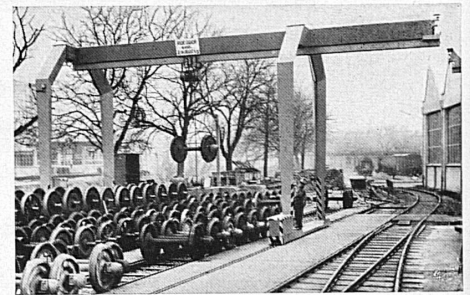
GEWELLTE ODER PLANE PLATTEN

Importeur für die Schweiz:
TURUVANNI S. A.

10-12, Bd de Grancy LAUSANNE (021) 26 32 73

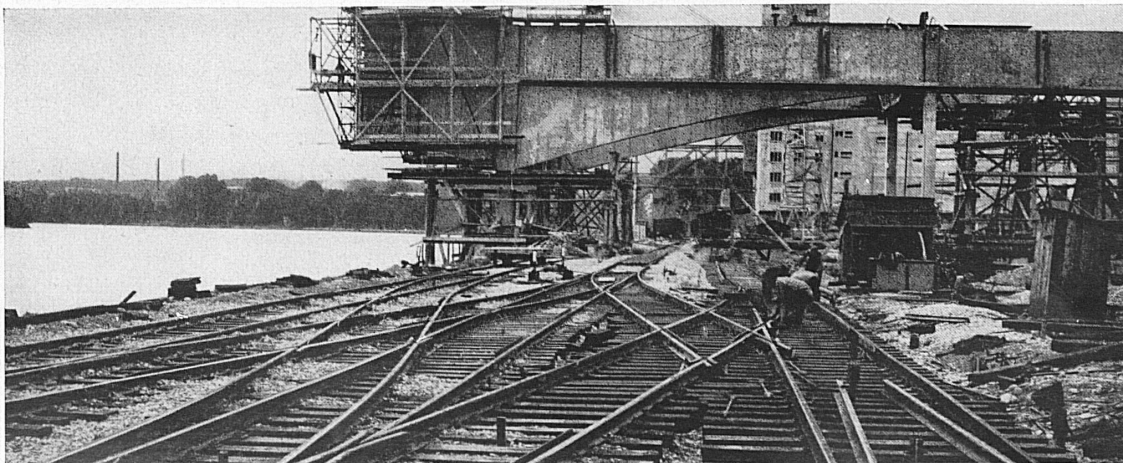
**Maschinenfabrik
 Rüeegg & Co. AG
 Basel**

Zwingerstraße 1
 Telefon (061) 34 46 40



Mars-Produkte
 robust
 betriebssicher
 rationell

Verlangen auch Sie
 unsere unverbindliche Beratung,
 denn 60jährige Erfahrung
 bürgt für optimale
 Transportanlagen.



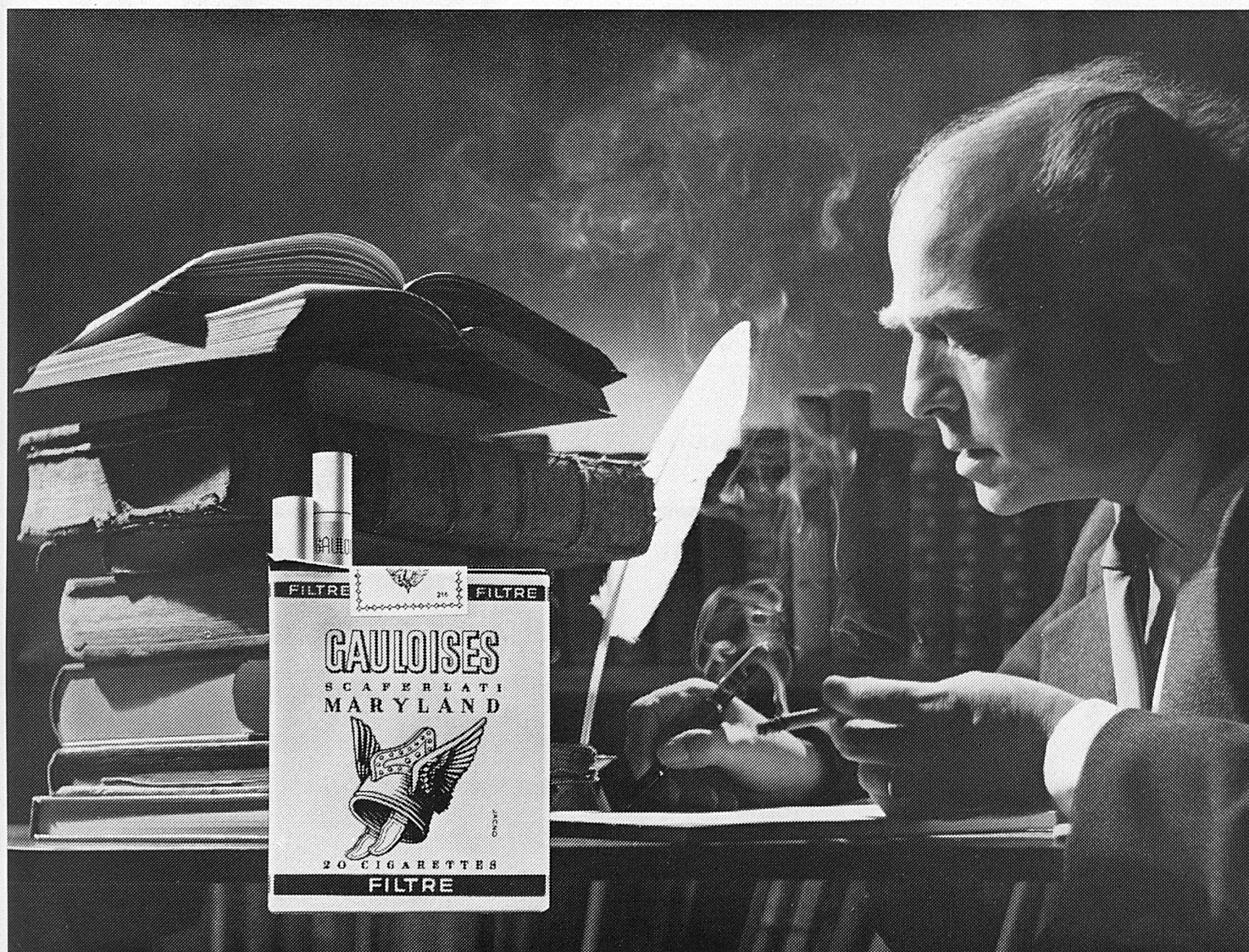
**Jakob Weber
 Geleisebau—
 Unternehmung**

MuttENZ: Im Gstrüpf 29
 Telefon 53 17 25
 Filiale Basel Telefon 33 82 47

**MuttENZ
 und Basel**

Wer Gefühl hat....

1



wer auf dieser Welt viel sieht und spürt ... viel vom Leben erwartet und ihm viel zu bieten gewillt ist ... wer die Welt nicht einfach nimmt wie sie ist, sondern sie ein wenig schöner, ein wenig besser haben möchte ... wer so ist ... der genießt auch anders ... und raucht sicher Gauloises! Denn die Gauloises sind voller natürlicher Eigenart - mit einem unaussprechlichen Mehr an Aroma, an Kraft, an Reichtum ... an Gefühl!



Die gelbe Filter, die trotz dem Filter so ausserordentlich natürlich-aromatisch ist...

die «blaue» — Inbegriff männlicher Rasse, herber Natürlichkeit, würziger Eigenart...

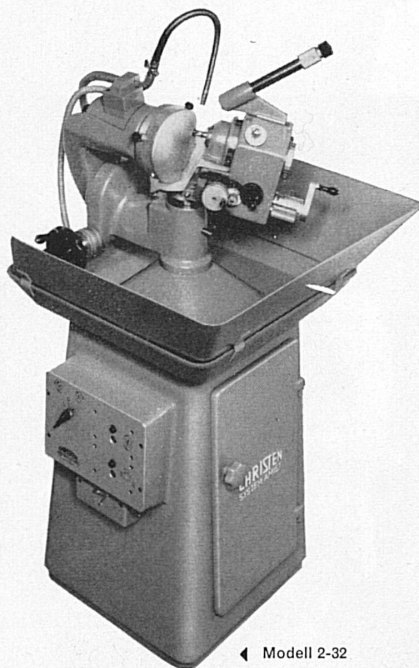
die «Disque bleu», sicher die rassigste unter den Filtercigaretten — wenn man Rasse mit Bedacht genießen will...

die «gelbe», die Maryland — unverfälscht, naturrein, klar ... wie alle Gauloises!

.... hat auch **Gauloises!**

Spiralbohrerschleifmaschine

CHRISTEN



◀ Modell 2-32

Type 2-32

Zum rationellen Schleifen
aller Arten von Bohrern

wie zum Beispiel:
2- und Mehrfasenbohrer
Zapfen- und Stufenbohrer
Langlochbohrer
Kanonenbohrer
Blechbohrer
Zentrierbohrer, usw.
Schleifbereich 2 - 32 mm \varnothing

Weitere Modelle
mit Schleifbereich

0,1 - 2 mm \varnothing
0,3 - 6 mm \varnothing

CHRISTEN & CO. AG, BERN

Zeughausgasse 17
Telephon (031) 256 11

Feuchter Raum?
Keine Schäden mehr durch:
OASIS-
Elektro-Entfeuchter

kein Rost! kein Schimmel!

H. Krüger Ing.
Tel: (071) 225750 St. Gallen Berneckstr. 44



**Der schnurlose
Hotelvermittler**

die moderne automatische
Telefonanlage
für Hotels und Spitäler

CHR. GFELLER AG BERN-BÜMPLIZ



GISLING S-A
FONDERIE de MOUDON
Eisengiesserei Moudon
MOUDON-GARE

**ARTICLES DE
CANALISATION**

**Schachtabdeckungen
Straßenröste**

Magasin de vente
et dépôt à
LAUSANNE
Bâtiment de la Gare
aux marchandises
SEBEILLON
tél. (021) 24 43 84



**Schindler-Aufzug- und
Uto-Kran-Fabrik AG**
Tel. (051) 52 53 10 Zürich

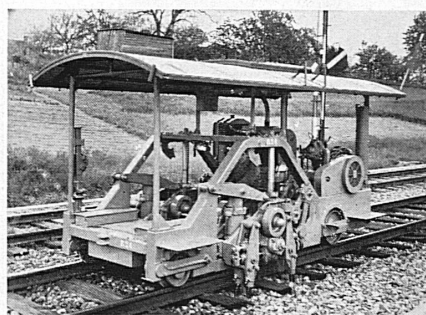
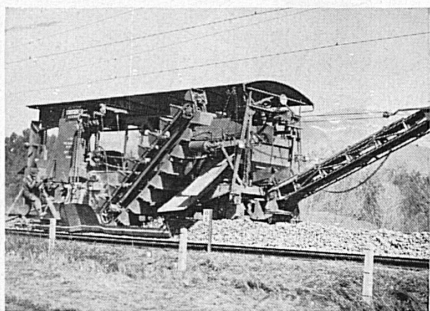
**Wir bauen
Krane für jede
Hublast und
Steuerungsart**

leistungsfähig
betriebsicher
wirtschaftlich

rasch, gut und sicher auch mit . . .

Wetter-Clichés Zürich 6 Tel. 051/261737

Entreprise
pour la réfection et l'entretien mécaniques
des voies de chemins de fer
Ateliers mécaniques

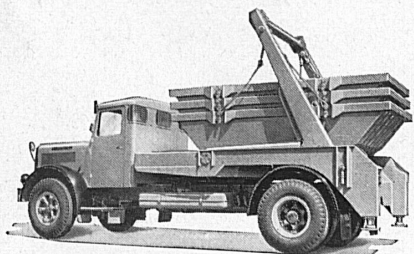


LES FILS D'AUG. SCHEUCHZER S.A.
LAUSANNE

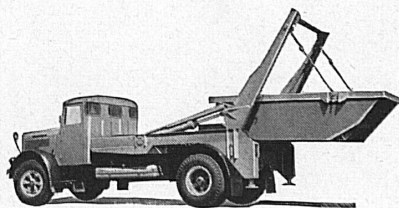
WIRZ

WE-LA-KI

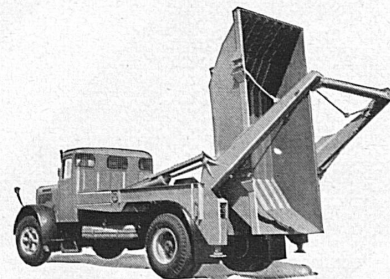
Das neue Transportsystem ohne Wartezeit



Wechselmulden



Laden



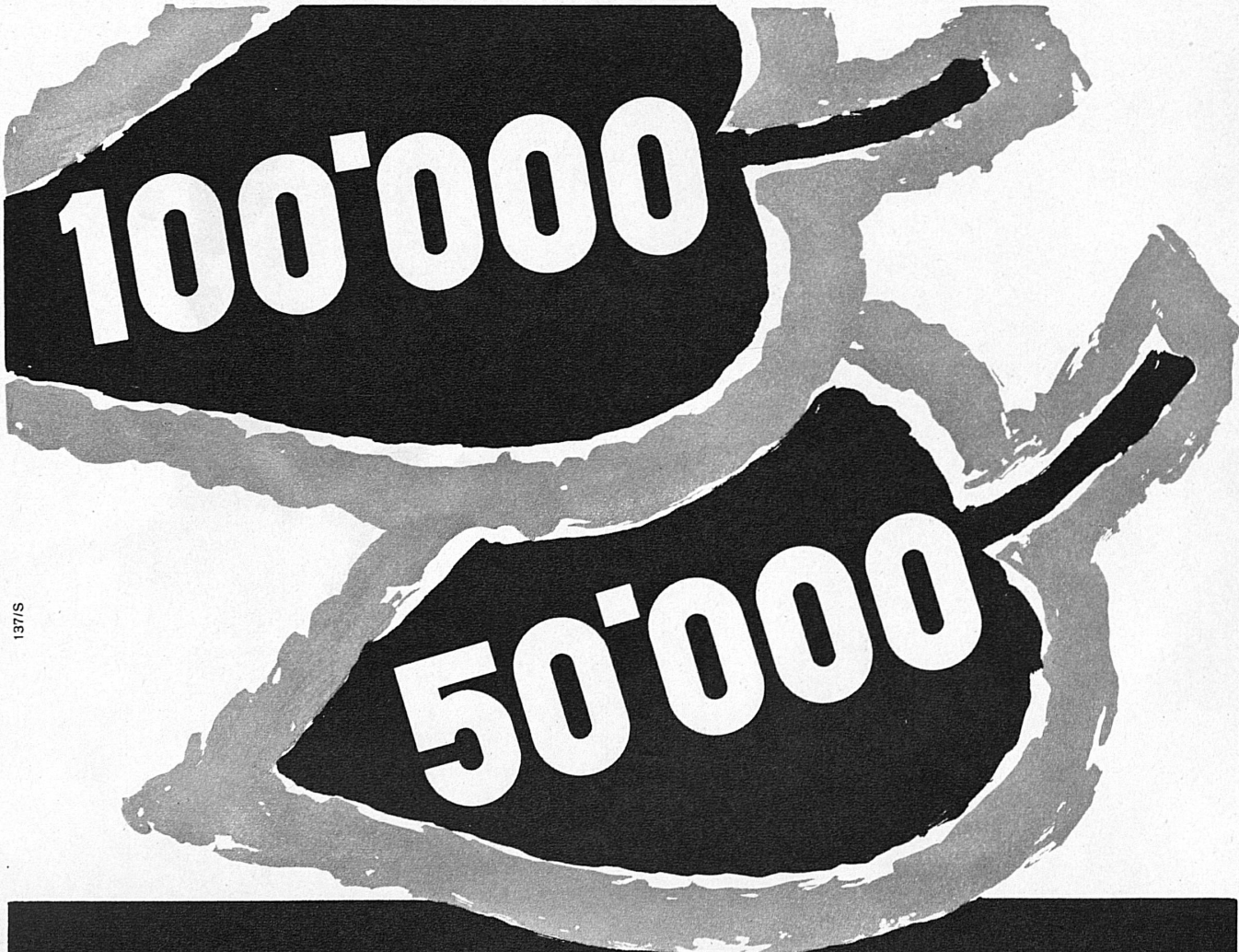
Kippen

Ein Lastwagen arbeitet ► mit 10 bis 20 Behältern und bietet dadurch größte Wirtschaftlichkeit

E. WIRZ, UETIKON am Zürichsee



Kipper- und Maschinenfabrik
Telephon (051) 74 15 31



100'000

50'000

137/S

Fr. 100'000.—
Fr. 50'000.—
als Haupttreffer

ausserdem 3 x 20'000, 3 x 10'000, 3 x 5'000,
5 x 2'000 Fr. etc.
41'046 Treffer im Gesamtwerte von 525'000 Fr.

5 Lose Endzahlen 0—4 enthalten mindestens 1 Treffer

5 Lose Endzahlen 5—9 enthalten mindestens 1 Treffer

10 Lose Endzahlen 0—9 enthalten mindestens 2 Treffer

1 Los Fr. 5.— (die 5-Los-Serie Fr. 25.—, die 10-Los-Serie Fr. 50.—) plus 40 Rp. für Chargé-Porto auf Postcheckkonto III 10026. Ziehungsliste in verschlossenem Brief 30 Rp., als Drucksache 20 Rp.

Adresse: SEVA-Loterie, Bern, Tel. (031) 45 44 36.
SEVA-Lose sind auch in Banken, an den Schaltern der Privatbahnstationen sowie in vielen Läden usw. zu haben.

Frs 100'000.—
Frs 50'000.—
comme Gros Lots

en plus 3 x 20'000, 3 x 10'000, 3 x 5'000,
5 x 2'000 Frs, etc.
41'046 lots d'une valeur globale de 525'000 Frs.

5 billets chiffres finals 0—4 contiennent au moins 1 lot

5 billets chiffres finals 5—9 contiennent au moins 1 lot

10 billets chiffres finals 0—9 contiennent au moins 2 lots

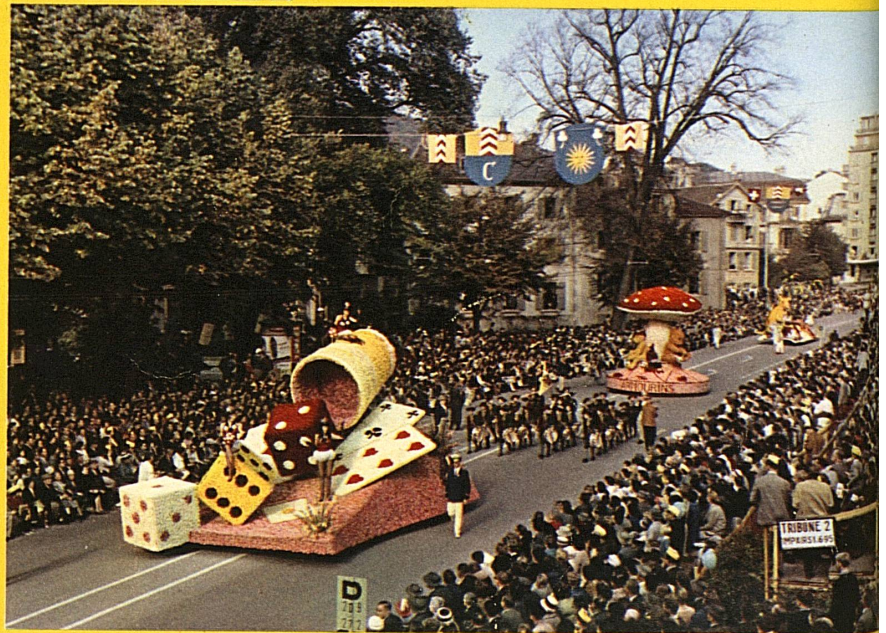
1 billet Frs 5.— (la série de 5 billets Frs 25.—, la série de 10 billets Frs 50.—) plus 40 cts de port pour envoi recommandé, au compte de chèques postaux III 10026. Liste de tirage sous pli fermé 30 cts, comme imprimé 20 cts.

Adresse: Loterie SEVA, Berne, tél. (031) 45 44 36.
Les billets SEVA sont aussi en vente dans les banques, aux guichets des chemins de fer privés, ainsi que dans de nombreux magasins, etc.

2. NOV. SEVA 2 NOV.



Dimanche
I^{er}
octobre



Photos Castellani, Neuchâtel



Grand cortège
et corso fleuri
sur le thème:
«La ronde magique»

Fête des Vendanges

NEUCHÂTEL