

Objektyp: **Advertising**

Zeitschrift: **Die Schweiz = Suisse = Svizzera = Switzerland : offizielle Reisezeitschrift der Schweiz. Verkehrszentrale, der Schweizerischen Bundesbahnen, Privatbahnen ... [et al.]**

Band (Jahr): **35 (1962)**

Heft 3

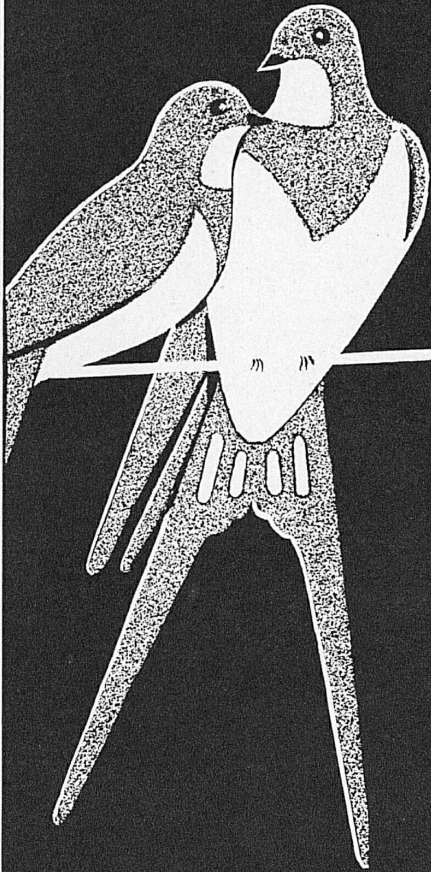
PDF erstellt am: **08.08.2024**

### **Nutzungsbedingungen**

Die ETH-Bibliothek ist Anbieterin der digitalisierten Zeitschriften. Sie besitzt keine Urheberrechte an den Inhalten der Zeitschriften. Die Rechte liegen in der Regel bei den Herausgebern. Die auf der Plattform e-periodica veröffentlichten Dokumente stehen für nicht-kommerzielle Zwecke in Lehre und Forschung sowie für die private Nutzung frei zur Verfügung. Einzelne Dateien oder Ausdrucke aus diesem Angebot können zusammen mit diesen Nutzungsbedingungen und den korrekten Herkunftsbezeichnungen weitergegeben werden. Das Veröffentlichen von Bildern in Print- und Online-Publikationen ist nur mit vorheriger Genehmigung der Rechteinhaber erlaubt. Die systematische Speicherung von Teilen des elektronischen Angebots auf anderen Servern bedarf ebenfalls des schriftlichen Einverständnisses der Rechteinhaber.

### **Haftungsausschluss**

Alle Angaben erfolgen ohne Gewähr für Vollständigkeit oder Richtigkeit. Es wird keine Haftung übernommen für Schäden durch die Verwendung von Informationen aus diesem Online-Angebot oder durch das Fehlen von Informationen. Dies gilt auch für Inhalte Dritter, die über dieses Angebot zugänglich sind.



# SEVA

# 100'000 15x10'000

**Fr. 100'000.—  
15xFr. 10'000.—  
als Haupttreffer**

15 x 1000.—, 20 x 500.—, 200 x 100.— Fr. etc.  
41'051 Treffer im Gesamtwerte von 511'000 Fr.

Serien besonders interessant.

- 5 Lose Endzahlen 0—4  
enthalten mindestens 1 Treffer
- 5 Lose Endzahlen 5—9  
enthalten mindestens 1 Treffer
- 10 Lose Endzahlen 0—9  
enthalten mindestens 2 Treffer

**1 Los Fr. 5.—** (die 5-Los-Serie Fr. 25.—, die 10-Los-Serie Fr. 50.—) plus 40 Rp. für Chargé-Porto auf Postcheckkonto III 10 026. Ziehungsliste in verschlossenem Brief 30 Rp., als Drucksache 20 Rp.

**Adresse:** SEVA-Loterie, Bern, Tel.(031)454436. SEVA-Lose sind auch in Banken, an den Schaltern der Privatbahnstationen sowie in vielen Läden usw. zu haben.

**Beeilen Sie sich!**

**Frs 100'000.—  
15xFrs 10'000.—  
comme Gros Lots**

15 x 1000.—, 20 x 500.—, 200 x 100.— Frs etc.  
41'051 lots d'une valeur globale de 511'000.- Frs

Séries particulièrement intéressantes.

- 5 billets chiffres finals 0—4  
contiennent au moins 1 lot
- 5 billets chiffres finals 5—9  
contiennent au moins 1 lot
- 10 billets chiffres finals 0—9  
contiennent au moins 2 lots

**1 billet Frs 5.—** (la série de 5 billets Frs 25.—, la série de 10 billets Frs 50.—) plus 40 cts de port pour envoi recommandé, au compte de chèques postaux III 10 026. Liste de tirage sous pli fermé 30 cts, comme imprimé 20 cts.

**Adresse:** Loterie SEVA, Berne, tél.(031)454436. Les billets SEVA sont aussi en vente dans les banques, aux guichets des chemins de fer privés, ainsi que dans de nombreux magasins, etc.

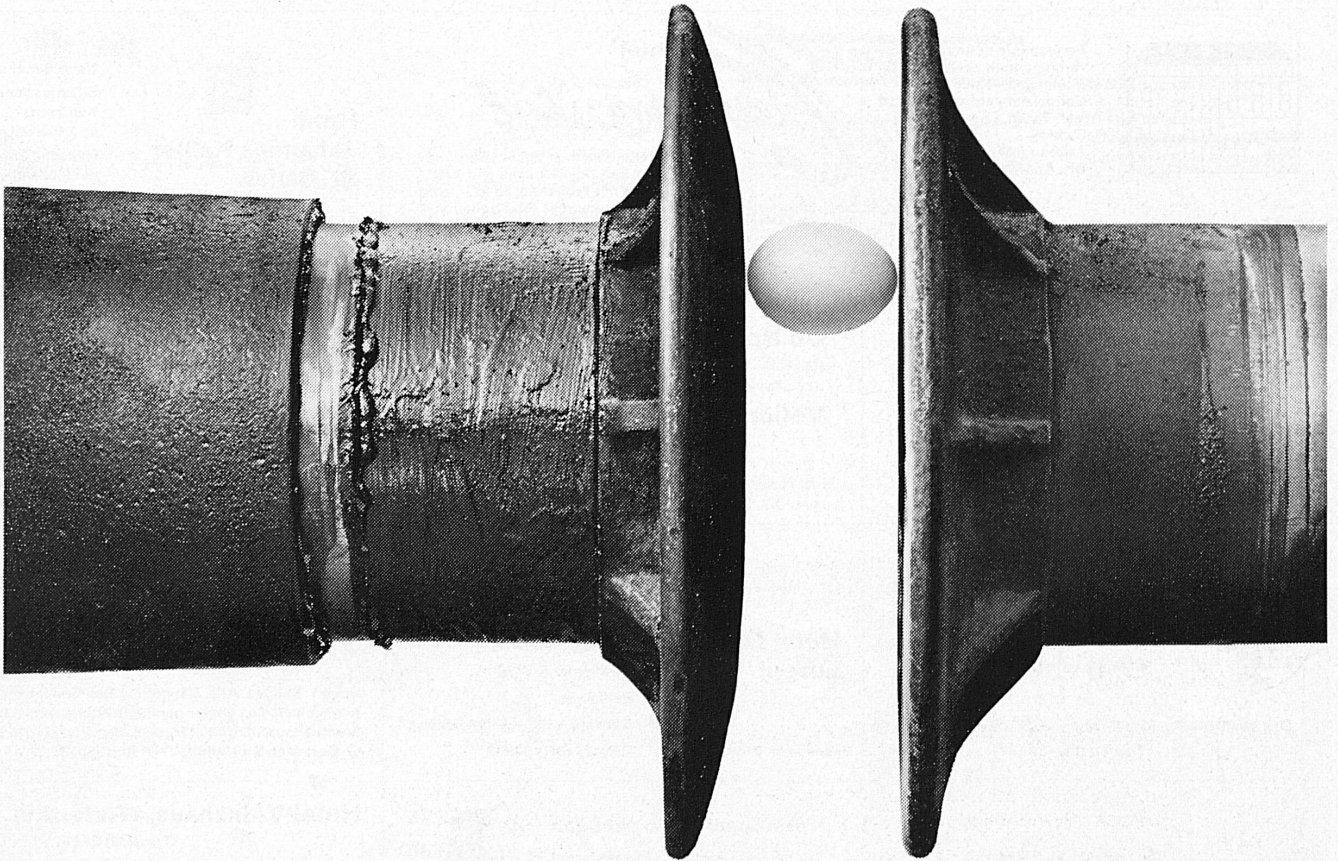
**Hâtez-vous!**

140/S

ZIEHUNG **3.** MAI

TIRAGE **3** MAI

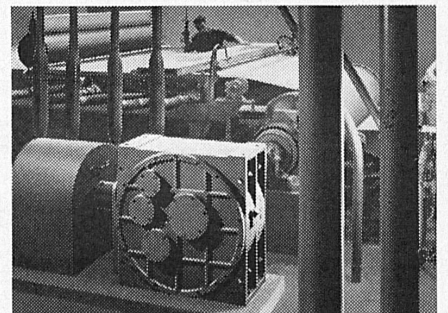




**Bedrohung – Erdrückt werden? Durchfallen? – Und beharrlich wachsen die Ansprüche: Besser-präziser-schneller-mehr! Gibt es ein Kolumbus-Ei? ein anpassungsfähiges Getriebe?**

**VON ROLL Normgetriebe** Hansen-Patent

Mit den 8 Getriebegrößen der Hansen-Normung ergeben sich 2320 verschiedene Anwendungsfälle. Diese Vielfalt ermöglicht die individuelle Behandlung und Lösung praktisch aller Antriebsprobleme. Die mit hoher Präzision in Serie hergestellten Einzelteile sind jederzeit austauschbar. Das zuverlässige Funktionieren der robusten Getriebe bewahrt Sie vor Verlusten durch Betriebsausfälle. Kurzfristige Lieferung – Ersatzteile ab Lager. Unsere Beratungsstelle stellt ihre Erfahrungen gerne in Ihre Dienste



VON ROLL  
Normgetriebe  
in der  
Papierindustrie

**VON ROLL KLUS SO**



**Rôtisserie «Dufour»**  
Bâle  
Foyer – Bar

Am Aeschenplatz, Basel  
Haus Zentralbank

Gusti Berner-Ranalter  
Telephon (061) 24 33 33  
Sonntags geschlossen  
Fermé le dimanche

**Spécialités du Patron!**

Cannelloni alla nizzarda  
Spaghetti alle vongole  
Scampi à la vénitienne  
Les grenouilles Räblus  
Le Lachs à la bâloise  
Selle de chevreuil à la broche  
La poularde de France chasseur  
Chops d'agneau vert pré  
Le steak de veau aux morilles  
Le soufflé au kirsch de Bâle

Wir freuen uns auf Ihren Besuch in **Basel**



Permanente Schnellzugs-  
verbindungen nach Zürich.  
39 Minuten Fahrzeit.  
Normalzimmerpreis Fr. 13.20  
inkl. Taxen, Frühstück und  
Service.  
Telefon (064) 2 39 71  
Dir. André Schmidt

**HOTEL AARAUERHOF AARAU**



**Hotel**

**Luzern**  
beim Bahnhof

70 Betten, Zimmer mit Telefon und  
Radio, Bad oder Dusche und WC.  
Zimmer mit Frühstück ab 12.–, alles  
inbegr. Restaurant (Mahlzeiten ab 5.–).  
Verpflegung von Gesellschaften,  
Konferenz- und Ausstellungsräume.

**Hotel**  
**Johannes Keßler**  
**St. Gallen**

Teufenerstraße 4  
Telefon (071) 22 62 56

Nähe Bahnhof  
Sitzungszimmer  
Konferenz-  
und Bankettsäle  
Hübsche Zimmer  
mit fließendem Wasser  
Gute bürgerliche  
Küche  
Direktion: Paul Ganz

**Handels- und Verkehrsschule  
und Arztgehilfenschule Bern**

Schwanengasse 11 Gegr. 1907 ☎ (031) 9 22 76

**Kursbeginn: April 1962**

für Arzt- und Zahnarztgehilfen  
für Handel, Verwaltung, Sekretariat, Hotel  
für Laborant.- und Hausbeamtinnenschulen  
für Post-, Bahn-, Zoll- und Telephon-Examen

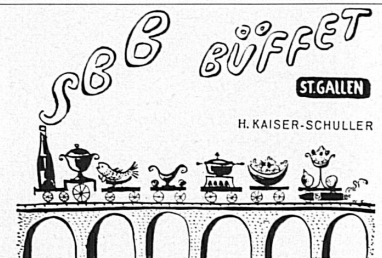
**Du Nord, Luzern**

das gepflegte Speiserestaurant

**Volière**

das Lokal für den Feinschmecker  
1 Minute vom Bahnhof

Familie Z. Spichtig Telefon (041) 2 05 87



**Hotel Krebs garni**  
**Bern** Genfergasse 8  
1 Minute vom Bahnhof

Das gepflegte Passantenhaus – Letzter Komfort  
Telefon (031) 2 49 42

**Hotel Du Pont**  
**Luzern**

Familie H. Bütikofer

Das moderne Haus im Zentrum  
direkt am See  
Vorzügliche Küche  
Zimmer ab Fr. 7.50  
Parkplatz  
Dancing – Bar – Attraktionen  
Telefon (041) 3 15 12



**Garten-Hotel Winterthur**  
20 Autominuten von Zürich

Haus 1. Ranges. Alle Zimmer mit Bad und letztem Komfort.  
Kenner schätzen unsere gepflegte Küche. Franz. Restaurant,  
Stadrestaurant, Konferenzsäle, Bar, Parkplätze, Garage.  
**G. Sommer-Bußmann**, Telefon (052) 6 22 31



**Hotel Bahnhof**  
**Buchs SG**

Spezialitäten-Restaurant  
Spécialités de cuisine française

Fritz Gantenbein  
Telefon (085) 6 13 77

**Automobilisten schlafen**

bei uns, ruhig, gut und preiswert  
Viele kleine Spezialitäten  
10 Autominuten von Bern, Richtung  
Schwarzenburg

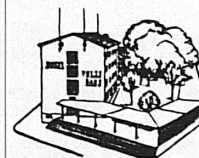
**Hotel, Tea-Room Pinguin**  
**Niederscherli-Bern**

Familie Huber-Zeh Tel. (031) 69 85 60



**Hotel Volkshaus, Winterthur**

Tel. (052) 2 82 51 Dir. H. Zaugg



Wenn Sie das nächstmal nach  
Winterthur kommen und eine  
freundliche Gaststätte suchen,  
dann kommen Sie zu uns ins **Volks-**  
**haus**. Alle Zimmer mit fließendem  
Wasser. Große und kleine Säle  
(20 bis 1100 Personen fassend) für  
Anlässe jeder Art. Bestbekanntes  
Speiserestaurant. Großer Parkplatz.

**BIEL-BIENNE**

Die interessante, zwelsprachige  
quicklebendige Stadt

Das Standquartier für den

**Geschäftsmann**

ist das moderne, ruhige, neue

**HOTEL CONTINENTAL**

Leistung ▲ Preis ▼  
Tel. (032) 2 32 55 J.-J. Droz, Dir.



**AM GENFERSEE**

Das ganze Jahr geöffnet.  
Haus ersten Ranges.  
Schönste, ruhige Südlage  
direkt am See.  
Gesellschaftsräume für  
Komitees, Kongresse usw.  
Garage, Parkplatz, Garten

**Hotel Excelsior**  
**Montreux**



**Hotel Kronenhof**  
**Schaffhausen**

Das modernste Haus im Zentrum  
der Stadt – 4 Minuten vom Bahnhof  
Ruhige Lage mit großem Parkplatz  
Gesellschaftsräume  
Spezialitäten-Restaurant

Telefon (053) 5 66 31  
Direktion: E. Mayer-Brancaleone



**Heute sparen -  
morgen fahren**

mit den beliebten Reisemarken  
der Schweizer Reisekasse

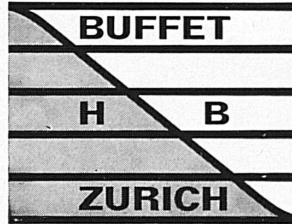
Bern, Waisenhausplatz 10, Telephon (031) 2 31 13



Die «Schweiz» wird in allen Wagen und Wartesälen der SBB und vieler Privatbahnen sowie in zahlreichen öffentlichen und privaten Empfangsräumen gelesen

**Restaurants 1. Klasse**

Buffet-Restoration  
Alfred-Escher-Stube  
Restaurant 1. Stock  
Bankett- und Konferenzsäle  
Cafeteria (Selbstbedienung)  
Snack-Bar



**Restaurants 2. Klasse**

Buffet-Restoration  
Winterthurerstübl  
Kaffee- und Küchliwirtschaft  
(alkoholfrei)

Rudolf Candrian, Inhaber



100 Betten. Alle Zimmer mit Telefon  
Zimmer mit Frühstück  
ab Fr. 13.— alles inbegriffen

**Hotel Restaurant**

Telefon (051) 42 52 40  
Diverse Säle  
Sitzungszimmer  
Restaurant  
Menu oder à la carte  
Eigener Parkplatz  
Dir.: F. H. Voney

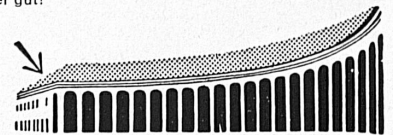


**Hotel Zürich**  
Badenerstraße 357  
Tel. (051) 52 65 00  
Telex 53 381

200 Betten. Luxusappartement mit Fernsehen, Radio, Telefon,  
Dusche, WC und Toilette Fr. 20.— pro Person mit Frühstück.

**Bahnhofbuffet Enge Zürich**

Immer gut!



Gesellschaftszimmer 1. Stock B. Böhny

Hauptsitz  
Siège social  
Sede centrale  
Niederlassungen  
Succursales  
Succursali

Grâce à son réseau de succursales, notre Banque est en mesure de mettre ses multiples services à votre disposition dans les principales villes et endroits de villégiature de notre pays.

Dank ihren zahlreichen Niederlassungen ist unsere Bank in der Lage, Ihnen ihre Dienste auf allen wichtigen Plätzen und bekannten Kurorten der Schweiz zur Verfügung zu stellen.

Grazie alle sue numerose succursali la nostra Banca è in grado di mettere a Vostra disposizione i suoi molteplici servizi in tutte le principali città e località turistiche della Svizzera.

**Schweizerische Kreditanstalt**  
**Crédit Suisse**      **Credito Svizzero**  
**Swiss Credit Bank**

*Ihre Bank*  
*Votre Banque*  
*La Vostra Banca*  
*Your Bank*

AÉROPORT INTERCONTINENTAL DE

# GENÈVE



Placée au cœur de l'Europe occidentale, Genève bénéficie d'une situation particulièrement privilégiée. Une des principales grandes villes sises à proximité immédiate des merveilleuses stations de sport installées au nord des Alpes, Genève en est la porte d'accès naturel.

Son aéroport intercontinental la relie non seulement à toutes les capitales européennes, mais lui assure également un étroit contact avec l'Orient, l'Extrême-Orient, les deux Amériques et l'Afrique du Sud. L'aéroport de Genève dessert un vaste bassin économique, qui s'étend du massif du Mont-Blanc à la chaîne du Jura comprenant toute la Suisse française horlogère, de même qu'une contrée touristique non moins étendue, allant de Chamonix à Zermatt, en passant par Montana, Crans s/Sierre et Gstaad.