

Objektyp: **Advertising**

Zeitschrift: **Die Schweiz = Suisse = Svizzera = Switzerland : offizielle Reisezeitschrift der Schweiz. Verkehrszentrale, der Schweizerischen Bundesbahnen, Privatbahnen ... [et al.]**

Band (Jahr): **36 (1963)**

Heft 6

PDF erstellt am: **29.06.2024**

### **Nutzungsbedingungen**

Die ETH-Bibliothek ist Anbieterin der digitalisierten Zeitschriften. Sie besitzt keine Urheberrechte an den Inhalten der Zeitschriften. Die Rechte liegen in der Regel bei den Herausgebern. Die auf der Plattform e-periodica veröffentlichten Dokumente stehen für nicht-kommerzielle Zwecke in Lehre und Forschung sowie für die private Nutzung frei zur Verfügung. Einzelne Dateien oder Ausdrucke aus diesem Angebot können zusammen mit diesen Nutzungsbedingungen und den korrekten Herkunftsbezeichnungen weitergegeben werden. Das Veröffentlichen von Bildern in Print- und Online-Publikationen ist nur mit vorheriger Genehmigung der Rechteinhaber erlaubt. Die systematische Speicherung von Teilen des elektronischen Angebots auf anderen Servern bedarf ebenfalls des schriftlichen Einverständnisses der Rechteinhaber.

### **Haftungsausschluss**

Alle Angaben erfolgen ohne Gewähr für Vollständigkeit oder Richtigkeit. Es wird keine Haftung übernommen für Schäden durch die Verwendung von Informationen aus diesem Online-Angebot oder durch das Fehlen von Informationen. Dies gilt auch für Inhalte Dritter, die über dieses Angebot zugänglich sind.



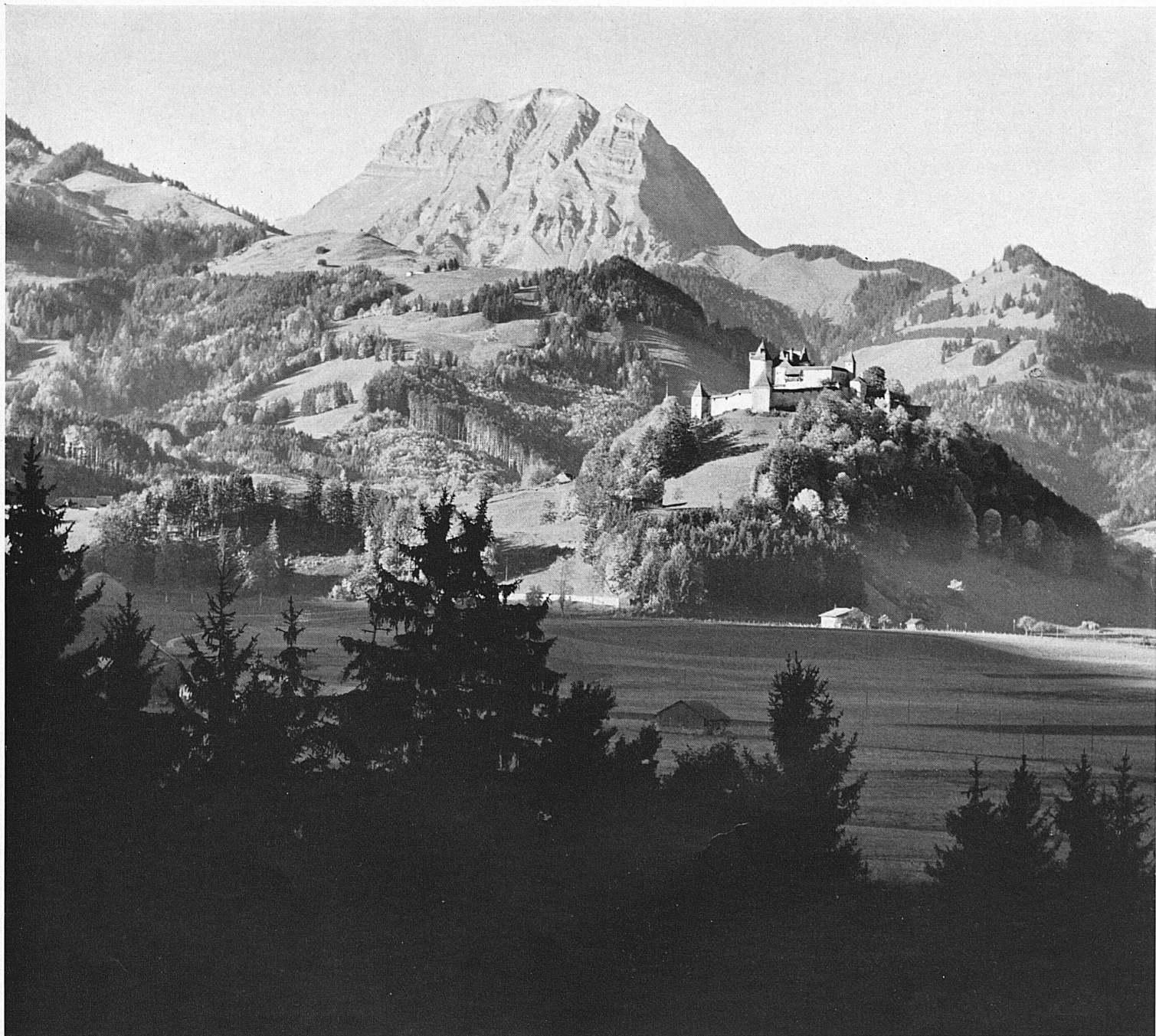
*Fronleichnam in Quinten am Walensee. Auf einem Boot wird ein Altar errichtet, und das Schiff steuert mit den Leuten von Quinten, die später in feierlicher Prozession auf einem Felsweg zurückkehren, ostwärts nach der Au. Photos Waldemar Dürst, Weesen*

*La Fête-Dieu à Quinten, sur le lac de Walenstadt. Un autel est dressé à bord de la nacelle, où s'embarquent les habitants. Après un courte navigation, ils regagnent le village en procession, par un sentier qui longe le lac.*

*Corpus Domini a Quinten, sul lago di Walen. L'altare viene eretto su di un'imbarcazione che si dirige poi, con a bordo gli abitanti di Quinten, ad est, verso l'Au. Il ritorno si effettua in solenne processione lungo un sentiero roccioso.*

*Corpus Christi day in Quinten on Lake Walen. An altar is set up on a boat which takes the people from Quinten eastward to Au. After the ceremony is over, the people return to their homes in a procession along a path that skirts the rocky mountainside.*





*Auf steilem Querriegel zwischen Albeuve und Saane sitzt in den Freiburger Voralpen das Städtchen Greyerz, einst politischer und wirtschaftlicher Mittelpunkt einer Grafschaft. Der alte Marktort wird von seinem turmbewehrten Schloss beherrscht. Am Horizont der Moleson (2006 m ü. M.), ein leicht zugänglicher Aussichtsberg, dessen Gebiet heute dem Tourismus in grosszügiger, aber naturverbundener Weise noch besser erschlossen wird. Photo Rast, Freiburg*

*Dans les Préalpes fribourgeoises, la petite cité de Gruyères est bâtie sur un mamelon escarpé, au milieu de prairies, entre l'Albeuve et la Sarine. Dominée par un puissant château fort, c'était autrefois la capitale du Comté de Gruyère. Au fond se dresse le Moleson (2006 m), montagne facilement accessible. Ses abords sont en voie d'être ouverts au tourisme. Les installations projetées s'inséreront harmonieusement dans le paysage.*

*Nelle Prealpi friburghesi, tra l'Albeuve e la Sarina, sorge, dominata da un castello turrito, la cittadina di Gruyère, già centro politico ed economico d'una contea. All'orizzonte, il Moleson (2006 m. s. M.), montagna facilmente accessibile, da cui si gode un bel panorama.*

*Located on a steep hill between the Albeuve and the Saane rivers is the village of Gruyère in the Lower Fribourg Alps, once the political and economic centre of a county. The village is dominated by its castle. On the horizon you see the Moleson (6590 ft. alt.). Easy to climb and offering inimitable views, the Moleson attracts hikers from near and far.*