

Zeitschrift: Die Schweiz = Suisse = Svizzera = Switzerland : offizielle Reisezeitschrift der Schweiz. Verkehrszentrale, der Schweizerischen Bundesbahnen, Privatbahnen ... [et al.]

Herausgeber: Schweizerische Verkehrszentrale

Band: 36 (1963)

Heft: 8

Werbung

Nutzungsbedingungen

Die ETH-Bibliothek ist die Anbieterin der digitalisierten Zeitschriften. Sie besitzt keine Urheberrechte an den Zeitschriften und ist nicht verantwortlich für deren Inhalte. Die Rechte liegen in der Regel bei den Herausgebern beziehungsweise den externen Rechteinhabern. [Siehe Rechtliche Hinweise.](#)

Conditions d'utilisation

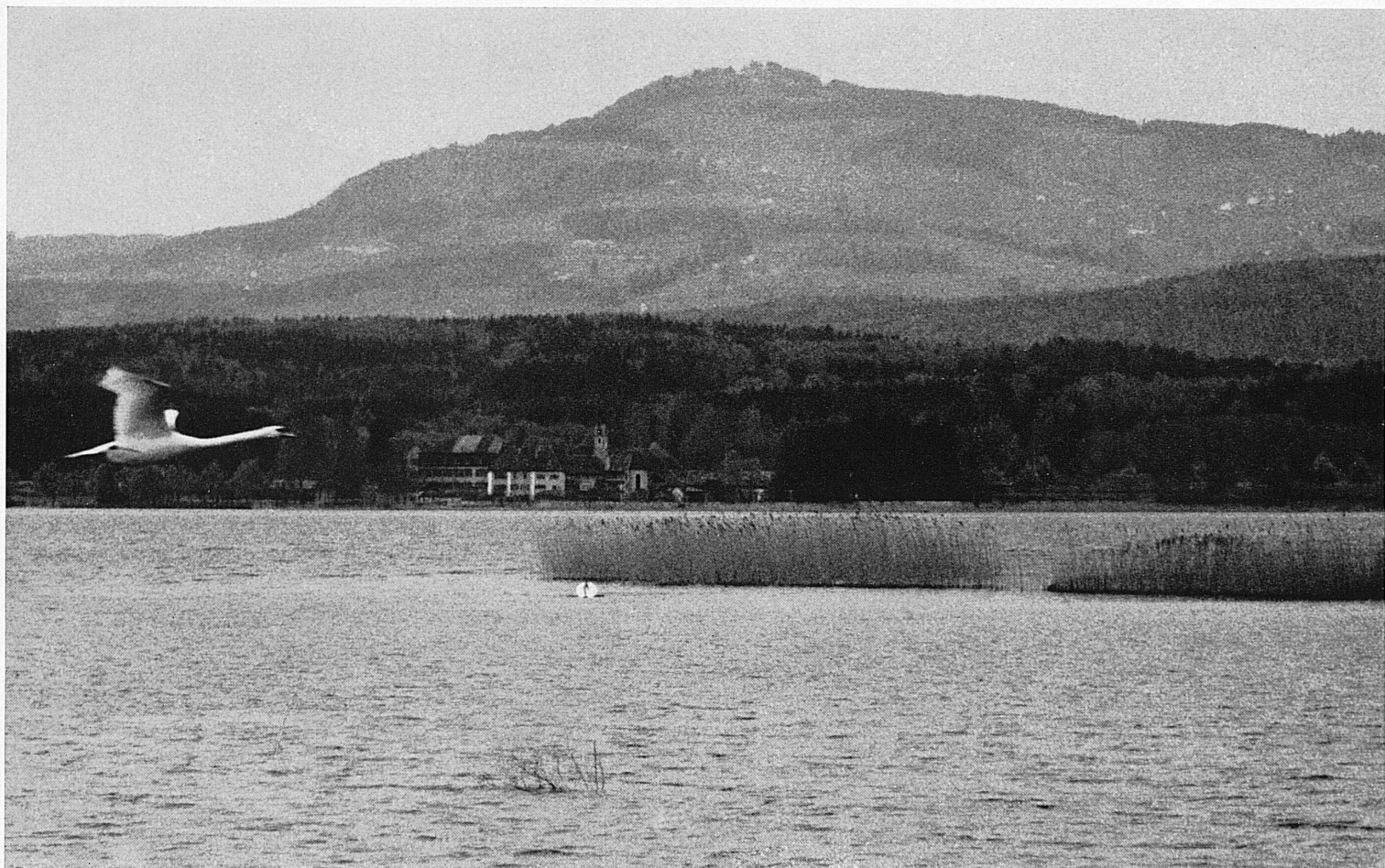
L'ETH Library est le fournisseur des revues numérisées. Elle ne détient aucun droit d'auteur sur les revues et n'est pas responsable de leur contenu. En règle générale, les droits sont détenus par les éditeurs ou les détenteurs de droits externes. [Voir Informations légales.](#)

Terms of use

The ETH Library is the provider of the digitised journals. It does not own any copyrights to the journals and is not responsible for their content. The rights usually lie with the publishers or the external rights holders. [See Legal notice.](#)

Download PDF: 27.12.2024

ETH-Bibliothek Zürich, E-Periodica, <https://www.e-periodica.ch>



Fliegender Schwan über dem durch den Rapperswiler Damm vom Zürichsee getrennten Obersee. Am Ufer das Kloster Würmsbach, am Horizont der Bachtel. Photo Kirchgraber

Un cygne vole par dessus la digue de Rapperswil, qui sépare les deux bassins du lac de Zurich. Le couvent de Würmsbach et, au loin, le Bachtel.

Cigno in volo sull'Obersee (Alto lago di Zurigo, ad est della diga di Rapperswil). Sulla riva, il monastero di Würmsbach; all'orizzonte, il Bachtel.

Swan flying over the upper part of Lake Zurich which is separated from the lower part by the Rapperswil dam. On the shore, Würmsbach Monastery; on the horizon, Mt. Bachtel.

Coronado der Swissair vor dem Gipfel des Matterhorns. Hinter dem Berggrat italienisches Grenzland. Photo F. Engesser/Swissair

Un Coronado de Swissair près du Cervin. Au fond: l'Italie.

Coronado della Swissair dinanzi alla vetta del Cervino. Il versante opposto appartiene all'Italia.

One of Swissair's Coronados in front of the peak of the Matterhorn. Behind the mountain lies Italy.

