

Objektyp: **Advertising**

Zeitschrift: **Die Schweiz = Suisse = Svizzera = Switzerland : offizielle Reisezeitschrift der Schweiz. Verkehrszentrale, der Schweizerischen Bundesbahnen, Privatbahnen ... [et al.]**

Band (Jahr): **38 (1965)**

Heft 1

PDF erstellt am: **12.07.2024**

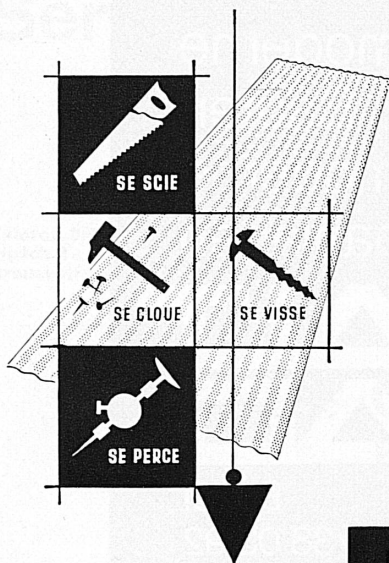
Nutzungsbedingungen

Die ETH-Bibliothek ist Anbieterin der digitalisierten Zeitschriften. Sie besitzt keine Urheberrechte an den Inhalten der Zeitschriften. Die Rechte liegen in der Regel bei den Herausgebern. Die auf der Plattform e-periodica veröffentlichten Dokumente stehen für nicht-kommerzielle Zwecke in Lehre und Forschung sowie für die private Nutzung frei zur Verfügung. Einzelne Dateien oder Ausdrucke aus diesem Angebot können zusammen mit diesen Nutzungsbedingungen und den korrekten Herkunftsbezeichnungen weitergegeben werden. Das Veröffentlichen von Bildern in Print- und Online-Publikationen ist nur mit vorheriger Genehmigung der Rechteinhaber erlaubt. Die systematische Speicherung von Teilen des elektronischen Angebots auf anderen Servern bedarf ebenfalls des schriftlichen Einverständnisses der Rechteinhaber.

Haftungsausschluss

Alle Angaben erfolgen ohne Gewähr für Vollständigkeit oder Richtigkeit. Es wird keine Haftung übernommen für Schäden durch die Verwendung von Informationen aus diesem Online-Angebot oder durch das Fehlen von Informationen. Dies gilt auch für Inhalte Dritter, die über dieses Angebot zugänglich sind.

MARCOLITE



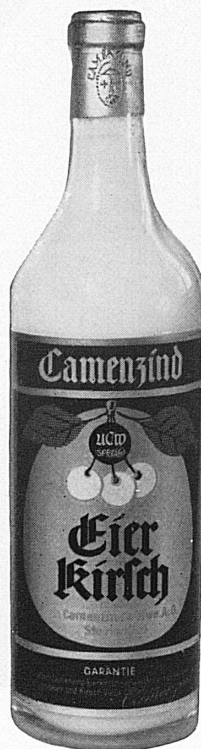
La grande marque française
spécialiste
de plaques translucides
planes et ondulées

Die lichtdurchlässige flache
oder gewellte Kunststoffplatte
französischer Herkunft

Importateur en Suisse
Importeur für die Schweiz

turuvanni s.a.
lausanne

Téléphone 021 26 32 73



2 Camenzind Spitzenprodukte

seit 1879 Qualität

Kirsch Camenzind

für Sie
im Speisewagen bereit

Alb. Camenzind's Wwe. A.G., Steinen (SZ)

1100 Raiffeisenkassen



stehen als gemeinnützige
Spar- und Kreditinstitute
im Dienste
der schweizerischen
Landbevölkerung

**Zusammenschluss im Verband
schweizerischer Darlehenskassen
St. Gallen**

CAMPARI

das! ... ist der Aperitif
voici l'apéritif
here is the aperitif
questo! ... è l'aperitivo



moderne
Bauten
moderne
Klimaanlagen


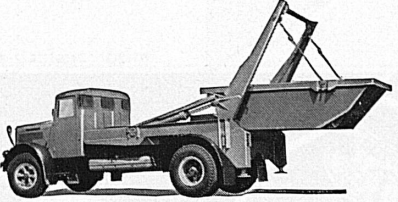
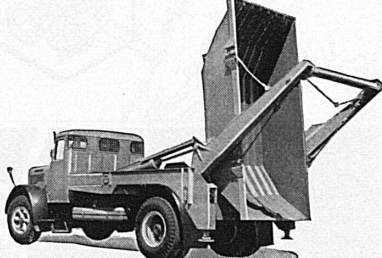
**EKALT
AG**

Basel
061/38 03 92
Bern
031/52 12 77

WIRZ

WE-LA-KI

Das neue Transportsystem ohne Wartezeit

 <p>Wechselmulden</p>	 <p>Laden</p>	 <p>Kippen</p>
---	--	--

Ein Lastwagen arbeitet ► mit 10 bis 20 Behältern und bietet dadurch grösste Wirtschaftlichkeit

ERNST WIRZ AG, UETIKON am Zürichsee



Kipper- und Maschinenfabrik
Telefon 051-74 15 31

Sersa AG

Spezialunternehmen
für Geleisebau und elektrische
Schienenschweissung

Projektierung, Neuerstellung,
Erneuerung und Unterhalt
von Geleiseanlagen

Schweissung
von Schienenstössen
Regenerierung von
Weichen und Kreuzungen

Verkauf und Vermietung
von Geleisebaumaschinen,
Werkzeugen
und Beleuchtungsanlagen

Telefon 051 252630
Zürich 4
Brauerstrasse 126

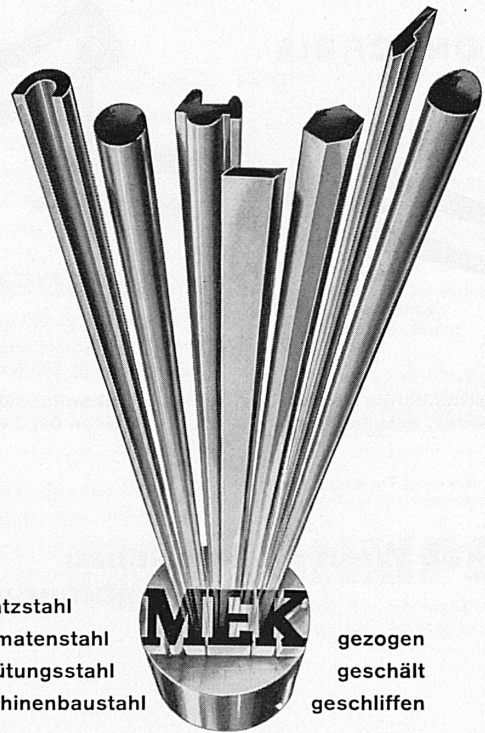
50 Jahre

Gebrüder Rüttimann Zug

AG für elektrische Unternehmungen
Telephon 042 4 11 25

*Treue Kunden
Treue Mitarbeiter*

Spezialgeschäft für
Frei- und Kabelleitungen jeder Art
Schwebbahnen
Trolleybus- und Bahnleitungen



Blanker

Einsatzstahl

Automatenstahl

Vergütungsstahl

Maschinenbaustahl

gezogen

geschält

geschliffen

MECH. EISENWARENFABRIK AG. KEMPTEN ZH

Zieherei

Schrauben

Décolletage

Telephon (051) 77 09 44

SCHIENENFAHRZEUGE STRASSENFAHRZEUGE

Schindler

WIRTSCHAFTLICHER SELBSTENTLADEWAGEN
MIT GROSSEM FASSUNGSVERMÖGEN FÜR SCHÜTTGÜTER

SCHINDLER WAGGON AG PRATTELN

KONKORDIA

VERBUNDEN



WERDEN AUCH DIE SCHWACHEN MÄCHTIG!

Die im Jahre 1890 gegründete Konkordia ist eine der grössten Kranken- und Unfallversicherungskassen unseres Landes mit Tätigkeit in der ganzen Schweiz und im Fürstentum Liechtenstein. In 600 Sektionen zählt sie mehr als 300 000 Versicherte. Ihre Leistungen betragen in den letzten zehn Jahren 200 Millionen Franken.

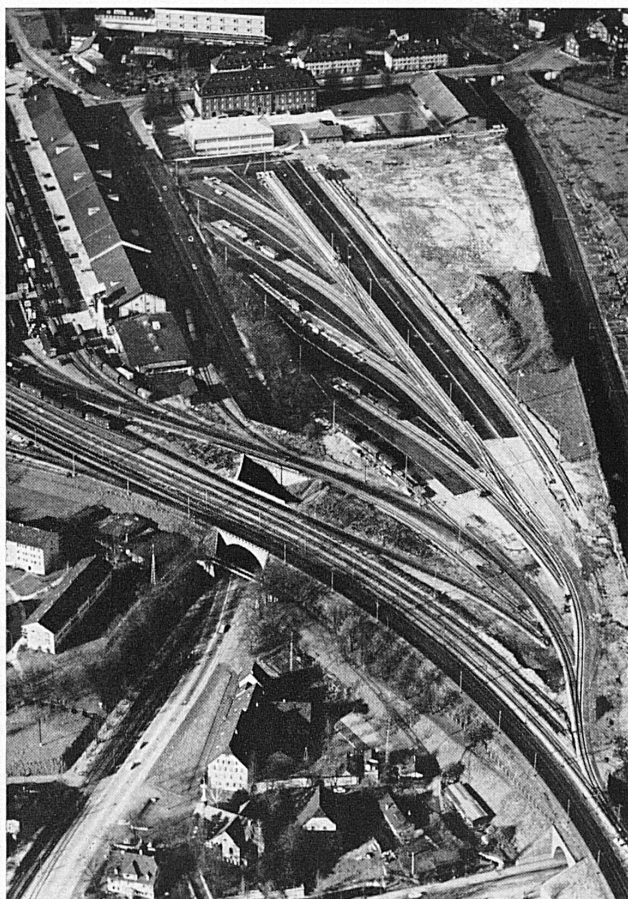
Die Konkordia versichert
Männer, Frauen und Kinder

Konkordia, Schweizerische Kranken- und Unfall-Kasse Zentralverwaltung Luzern, Bundesplatz 15
Telefon 041 2 04 34

Jakob Weber Geleisebau Unternehmung

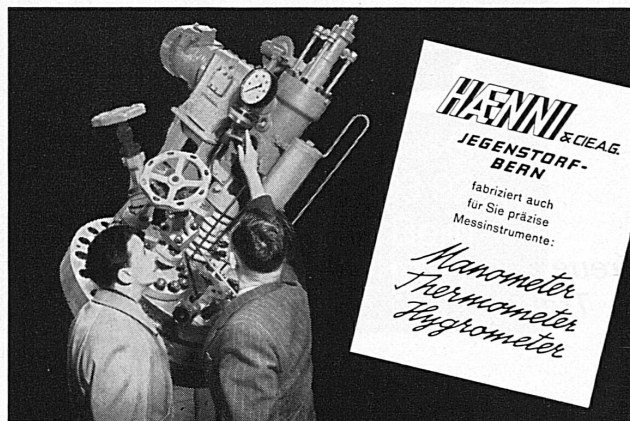
MuttENZ und Basel

MuttENZ: Im Gstrüpf 29, Telefon 53 17 25
Filiale Basel, Telefon 33 82 47



Ausbau Basel GB

Neue Freiverladeanlage
auf der Zeughausmatte 1963



**Wetter-
Clichés**

Zürich 6

Hotzestr. 23

Tel. 261737

Schon am Modell Beleuchtung planen

Ein sehr wesentliches Element eines jeden Gebäudes ist das Licht. Es ist ein ebenso integrierender Teil des Ganzen wie etwa Wände, Fenster, Türen etc. und muss zusammen mit diesen organisch eingeplant werden. Optimale Lichtverhältnisse sind nur dort zu erzielen, wo sich der Lichttechniker allein nach lichtphysiologischen Erfordernissen richten kann, und nicht bereits festgelegte Installationen oder andere Bauelemente und Einrichtungen beachten muss. Es ist deshalb aus lichttechnischen und wirtschaftlichen Gründen wichtig, dass die Beleuchtungsfrage möglichst frühzeitig von Fachleuten studiert werden kann.

Philips-Lichttechniker sind auf der ganzen Welt als anerkannte Fachleute am Aufbau der modernen Lichttechnik beteiligt. Das lichttechnische Büro von PHILIPS steht Ihnen für die unverbindliche und kostenlose Projektierung von Beleuchtungsanlagen zur Verfügung.

Lampen

Fluoreszenzlampen, Quecksilberlampen
Quecksilber-Leuchtstofflampen
Mischlichtlampen, Natriumlampen
Wassergekühlte Quecksilberlampen
Analysenlampen, Xenonlampen
Stroboskoplampen, Spektrallampen
Bakterientötende Lampen
Ozonisatoren für Luftreinigung
Infrarot-Trockenstrahler
Heizstrahler
Lichtpauslampen, Reprolampen
Blau-aktinische Lampen
Neon-Spannungsanzeiger

Leuchten

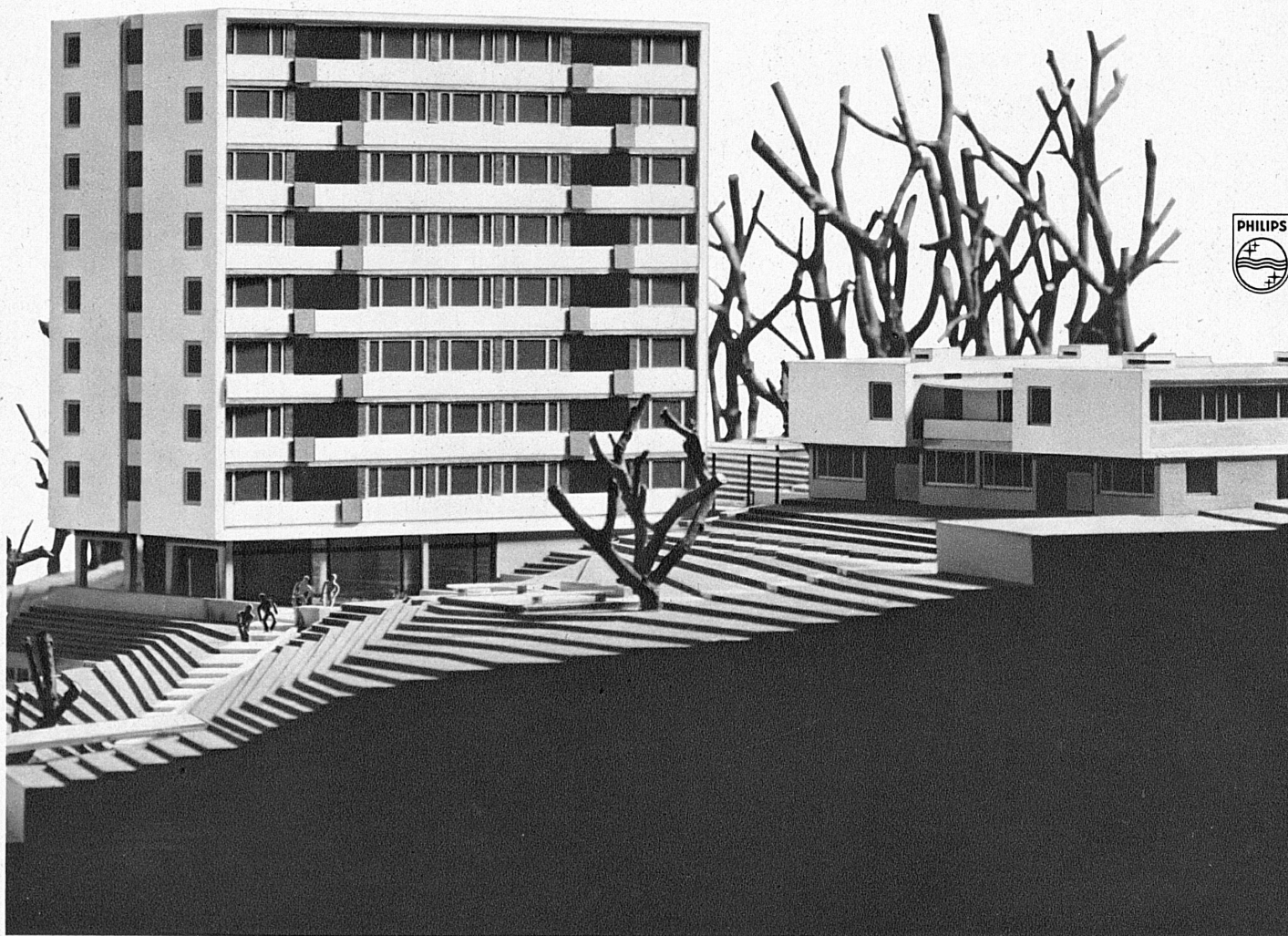
Leuchten für Handel, Industrie und Gewerbe, für Strassenbeleuchtung, Sportplätze, Flutlichtanlagen, Bahnbetrieb usw.

Zubehör

Vorschaltgeräte, Fassungen, Starter
Störschutzfilter, Kondensatoren

PHILIPS

Philips AG., Abt. Philora, Zürich 3
Eidenstr. 20, Tel. 051/25 86 10 u. 27 04 91



**Fondue isch guet
und git
e gueti Luune!**

